

**AUSTERMANN**Quality Yarns by **schoeller**

Modell 22047 Damen-Pullover

Für Größe 36/38 = Zahlen vor der Klammer, für Größe 40/42 = 1. Zahl in der Klammer, für Größe 44/46 = 2. Zahl in der Klammer, für Größe 48/50 = Zahlen hinter der Klammer. Ist nur eine Angabe gemacht, so gilt diese für alle Größen.

Qualität	Farbe	36/38	40/42	44/46	48/50
Season Alpaca 29% Baumwolle, 25% Alpaka (Baby), 26% Polyamid, 20% Wolle (Merino) LL = ca. 120 m / 50 g	06 grau	250 g 5 Knäuel	300 g 6 Knäuel	350 g 7 Knäuel	400 g 8 Knäuel
	02 glut	100 g 2 Knäuel	100 g 2 Knäuel	150 g 3 Knäuel	150 g 3 Knäuel
	03 mineral	je 50 g	je 100 g	je 100 g	je 100 g
	04 jade	je 1 Knäuel	je 2 Knäuel	je 2 Knäuel	je 2 Knäuel
	05 meer				

Nadeln: Stricknadeln 4,5 u. 5,5 mm, kurze Rundstricknadel 4,5 mm von addi

Bundmuster:

2 M re, 2 M li im Wechsel mit NS 4,5

Farbfolge: Anschlag u. 3 R glut, restl. R grau

Maschenprobe genau einhalten! (Falls notwendig, Nd. wechseln)

Grundmuster: (Maschenprobe 18 M u. 26 R = 10 x 10 cm)

gl. re (Hintr re M, Rückr. li M) mit NS 5,5

Intarsientechnik:

Nach Schema Rücken- und Vorderteil arb. Es werden 5 Farben in einer Reihe verstrickt. Für jede Farbfläche wird mit einem extra Knäuel gearbeitet. Beim Farbwechsel die Fäden miteinander verkreuzen und anziehen, damit keine Löcher entstehen.

Eine Farbfläche hat 18 (20/22) 24 M u. 26 (28/28) 30 R.

Arbeitsanleitung:**Rückenteil:**

82 (90/102) 110 M in glut mit NS 4,5 anschl. u. im Bundm. nach Farbfolge str. Nach 6 cm ab Anschlag weiter mit NS 5,5 u. 2 R gl. re in grau str., dabei in der 1. R verteilt 10 (12/10) 12 M zun. = 92 (102/112) 122 M.

Weiter in Intarsientechnik mit den Farben nach Schema Rückenteil, dabei zusätzlich beids. eine RM str.

Für die Schulterschrägung nach 52 (54,5/57) 59,5 cm ab Anschlag beids. 5 M abk. u. in jed. folg. 2. R noch beids. 5 (6/7) 8 x 5 M abk. Nach 56 (58,5/61) 63,5 cm ab Anschlag die restl. 32 M abk.

Vorderteil:

Wie das RT beginnen, jedoch in Intarsientechnik nach Schema Vorderteil arb.

Für den Halsausschnitt nach 47 (49,5/52) 54,5 cm ab Anschlag die mittl. 12 M abk. u. beide Seiten getrennt beenden. Für die Ausschnitttrundung in jeder folg. 2. R am inneren Rand jeweils 1 x 3 M u. 1 x 2 M abk.

Danach noch 5 x 1 M abn.

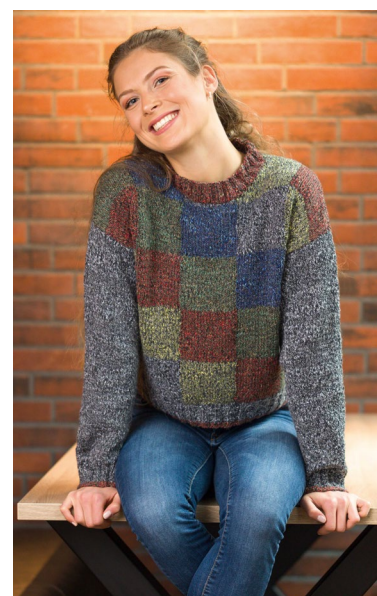
Gleichzeitig die Schulterschrägung nach 52 (54,5/57) 59,5 cm ab Anschlag am äußeren Rand wie beim RT arb. Gesamtlänge 56 (58,5/61) 63,5 cm

Ärmel:

46 M in glut mit NS 4,5 anschl. u. im Bundm. nach Farbfolge str. Nach 6 cm ab Anschlag weiter mit NS 5,5 u. 2 R gl. re in grau str., dabei in der 1. R verteilt 4 (4/6) 6 M zun. = 50 (50/52) 52 M.

Für die sertl. Ärmelschrägung in jed. folg. 10. R ab Bund beids. 10 x 1 M (in jed. folg. 8. R ab Bund beids. 12 x 1 M / in jed. folg. 8. R ab Bund beids. 6 x 1 M u. danach in jed. folg. 6. R noch beids. 7 x 1 M) in jed. folg. 6. R ab Bund beids. 15 x 1 M zun. = 70 (74/78) 82 M. Nach 50 (47/45) 42 cm ab Anschlag die M abk.

2. Ärmel ebenso str.



© Schoeller Handstrickgarne GmbH

Alle Modelle, Zeichnungen und Bilder stehen unter Urheberschutz. Eine Verwendung, die über die private Nutzung hinausgeht, ist ohne Zustimmung der Schoeller Handstrickgarne GmbH nicht gestattet.

Schoeller Handstrickgarne GmbH · Postfach 2261 · D-65543 Limburg ·
Telefon +49/6431-503-0 · Fax +49/6431-503-155 · www.schoeller-wolle.de



AUSTERMANN

Quality Yarns by **schoeller**

Fertigstellung:

Teile lt. Schnitt anfeuchten, spannen u. trocknen lassen. Schulternähte im Matratzenstich schließen. Für den Armausschnitt beids. ab Schulternäht 20 (21/22) 23 cm abmessen u. jeweils eine Markierung anbringen. Die Ärmel leicht gedehnt zwischen den Markierungen annähen. Die Seiten- u. Ärmelnähte im Matratzenstich schließen. Für die Halsblende aus dem Halsausschnitt in glut mit NS 4,5 verteilt 88 M heraus str. u. in Rd. im Bundm. arb. Nach 4 cm die M im M-Rhythmus abk.

Schema Vorderteil

04	05	06	03	02
02	04	05	06	03
03	02	04	05	06
06	03	02	04	05
05	06	03	02	04

26 (28/28) 30 R

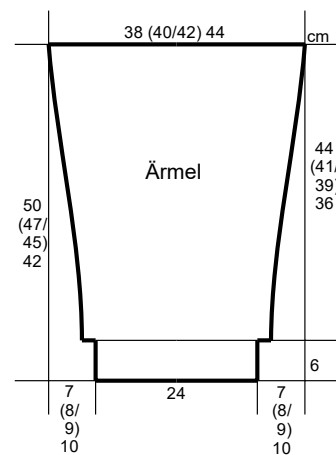
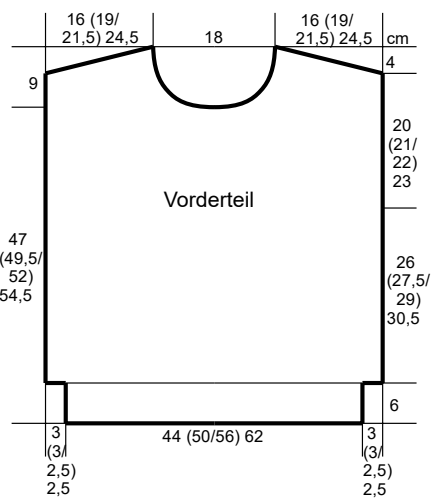
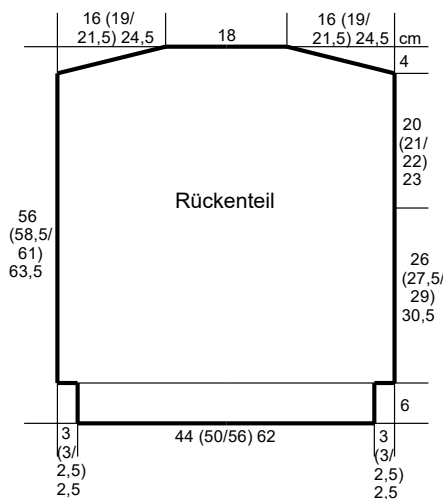
18
(20/
22)
24
M

Schema Rückenteil

02	03	06	05	04
03	06	05	04	02
06	05	04	02	03
05	04	02	03	06
04	02	03	06	05

26 (28/28) 30 R

18
(20/
22)
24
M



Alle Modelle, Zeichnungen und Bilder stehen unter Urheberschutz. Eine Verwendung, die über die private Nutzung hinausgeht, ist ohne Zustimmung der Schoeller Handstrickgarne GmbH nicht gestattet.

Schoeller Handstrickgarne GmbH · Postfach 2261 · D-65543 Limburg ·
Telefon +49/6431-503-0 · Fax +49/6431-503-155 · www.schoeller-wolle.de