

Modell 21060 Jacke

Für Größe 36 = Zahlen vor der Klammer, für Größe 38/40 = 1. Zahl in der Klammer, für Größe 42 = 2. Zahl in der Klammer, für Größe 44/46 = 3. Zahl in der Klammer, für Größe 48 = Zahlen hinter der Klammer. Ist nur eine Angabe gemacht, so gilt diese für alle Größen.

Qualität	Farbe	36	38/40	42	44/46	48
Cornwall Linen 85% Schurwolle (superfine), 15% Leinen LL = ca. 100 m / 50 g	02 anthrazit	200 g 4 Knäuel	200 g 4 Knäuel	250 g 5 Knäuel	250 g 5 Knäuel	300 g 6 Knäuel
	01 natur	je 100 g	je 100 g	je 100 g	je 150 g	je 150 g
	03 sand	je 2 Knäuel	je 2 Knäuel	je 2 Knäuel	je 3 Knäuel	je 3 Knäuel
	05 camel					
	07 schilf					
	08 tanne					

Nadeln: Stricknadeln 4,5 u. 5 mm von addi

Sonstige Zutaten: 5 Knöpfe von Jim Knopf, Art.-Nr. 12691 schwarz

Bundmuster:

(Maschenprobe 18 M u. 26 R = 10 x 10 cm)

2 M re, 2 M li im Wechsel mit NS 4,5

Maschenprobe genau einhalten! (Falls notwendig, Nd. wechseln)

Grundmuster: (Maschenprobe 15 M u. 28 R = 10 x 10 cm)

Perlmuster mit NS 5

1 M re, 1 M li im Wechsel, in jed. R das Muster um 1 M versetzen

Farbfolge:

Je 2 R*camel, sand, natur, schilf, tanne, schwarz*, von * bis * fortl. wdh.

Die Fäden vom Farbwechsel locker mit hochführen.

Arbeitsanleitung:

Rückenteil:

74 (82/86/94) 102 M in anthrazit mit NS 4,5 anschl. Im Bundm. str. Nach 6 cm ab Anschlag mit NS 5 weiter im Grundm. nach Farbfolge arb., dabei in der 1. R 0 (2/0/2) 4 M abn. = 74 (80/86/92) 98 M.

Für den Armausschnitt nach 38 cm ab Anschlag beids. 8 (9/10/12) 14 M abk. = 58 (62/66/68) 70 M.

Für den Halsausschnitt nach 56 (57/58/59) 60 cm ab Anschlag die mittl. 16 M abk. u. beide Seiten getrennt beenden. Für die Ausschnitttrundung in jed. folg. 2. R am inneren Rand noch jeweils 1 x 3 M u. 1 x 2 M abk.

Nach 58 (59/60/61) 62 cm ab Anschlag die restl. je 16 (18/20/21) 22 M für die Schultern abk.

Linkes Vorderteil:

38 (42/46/50) 54 M in anthrazit mit NS 4,5 anschl. Im Bundm. str. Nach 6 cm ab Anschlag mit NS 5 weiter im Grundm. nach Farbfolge arb., dabei in der 1. R verteilt 3 (4/5/6) 7 M abn. = 35 (38/41/44) 47 M.

Für den Armausschnitt nach 38 cm ab Anschlag am re Arbeitsrand 8 (9/10/12) 14 M abk. = 27 (29/31/32) 33 M.

Für den Halsausschnitt nach 49 (50/51/52) 53 cm ab Anschlag am li Arbeitsrand 5 M abk. In jed. folg. 2. R noch 1 x 2 M abk. u. 4 x 1 M abn. Nach 58 (59/60/61) 62 cm ab Anschlag die restl. 16 (18/20/21) 22 M für die Schulter abk.

Rechtes Vorderteil:

38 (42/46/50) 54 M in anthrazit mit NS 4,5 anschl. Im Bundm. str. Nach 6 cm ab Anschlag mit NS 5 weiter im Grundm. nach Farbfolge arb., dabei in der 1. R verteilt 3 (4/5/6) 7 M abn. = 35 (38/41/44) 47 M.

Für den Armausschnitt nach 38 cm ab Anschlag am li Arbeitsrand 8 (9/10/12) 14 M abk. = 27 (29/31/32) 33 M.

Für den Halsausschnitt nach 49 (50/51/52) 53 cm ab Anschlag am re Arbeitsrand 5 M abk. In jed. folg. 2. R noch 1 x 2 M abk. u. 4 x 1 M abn. Nach 58 (59/60/61) 62 cm ab Anschlag die restl. 16 (18/20/21) 22 M für die Schulter abk.



© Schoeller Handstrickgarne GmbH

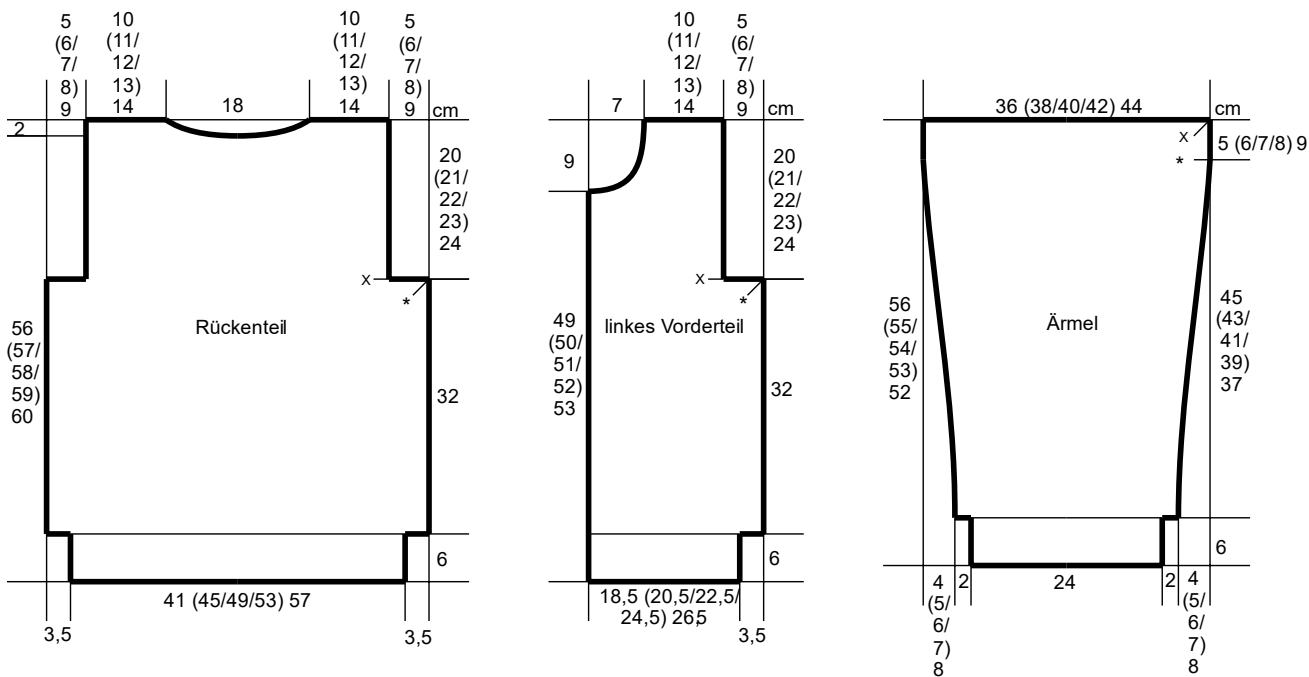
46 M in anthrazit mit NS 4,5 anschl. Im Bundm str. Nach 6 cm ab Anschlag mit NS 5 weiter im Grundm. nach Farbfolge arb.

Noch 5 (6/7/8) 9 cm gerade weiter str. Nach 56 (55/54/53) 52 cm ab Anschlag die M abk. 2. Ärmel ebenso arb.

Teile lt. Schnitt spannen, anfeuchten und trocknen lassen. Schulternähte im Matratzenstich schließen. Ärmel lt. Schnitt leicht gedehnt einsetzen, dabei trifft x auf x und * auf *. Ärmel- u. Seitennähte im Matratzenstich schließen.

Nach 4 cm die M im M-Rhythmus abk.

Für die vordere Blende aus den vorderen Kanten u. den schmalen Kanten der Halsblende in anthrazit mit NS 4,5 je 100 (104/108/112) 116 M heraus str. Bei der re Blende nach 2 cm 5 Knopflöcher einarb. wie folgt: 5 M str. 2 M mustergemäß zus.str., 1 U, *20 (21/22/23) 24 M str., 2 M mustergemäß zus.str., 1 U*, von * bis * noch 3 x arb., 5 M str. In der Rückr. die U mustergemäß str. Nach insgesamt 4 cm die M im M-Rhythmus abk.



**Schoeller Handstrickgarne GmbH · Postfach 2261 · D-65543 Limburg ·
Telefon +49/6431-503-0 · Fax +49/6431-503-155 · www.schoeller-wolle.de**