

Modell 22003 Jacke

Für Größe 36/38 = Zahlen vor der Klammer, für Größe 40/42 = 1. Zahl in der Klammer, für Größe 44/46 = 2. Zahl in der Klammer, für Größe 48/50 = Zahlen hinter der Klammer. Ist nur eine Angabe gemacht, so gilt diese für alle Größen.

Qualität	Farbe	36/38	40/42	44/46	48/50
Bio Cotton 125 100% Baumwolle GOTS zertifiziert LL = ca. 125 m / 50 g	08 mint	500 g 10 Knäuel	550 g 11 Knäuel	600 g 12 Knäuel	650 g 13 Knäuel

Nadeln: Stricknadeln 3,5 u. 4 mm, lange Rundstricknadel 3,5 mm von addi

sonstige Zutaten: 3 Knöpfe von Jim Knopf, Art. 11957 hellblau

Bundmuster:

2 M re, 2 M li im Wechsel mit NS 3,5

Maschenprobe genau einhalten! (Falls notwendig, Nd. wechseln)

Grundmuster 1:

(Maschenprobe 20 M u. 32 R = 10 x 10 cm)
kraus li (Hin- u. Rückr. li M str.) mit NS 4

Grundmuster 2:

Nach Strickschrift arb. mit NS 4

Es sind die Hinr. gezeichnet In den Rückr. die M u. U li str.

1 x die 1. – 66. R arb., dabei das Muster ab R 47 beidseitig sinngemäß erweitern und danach das Muster wie in der 23. – 66. R im grauen Kasten gezeichnet sinngemäß fortsetzen.

Arbeitsanleitung:

Rückenteil:

94 (108/122) 134 M mit NS 3,5 anschl. u. im Bundm. str. Nach 8 cm ab Anschlag weiter mit NS 4 im Grundm. str., dabei in der 1. R verteilt 9 (7/5) 5 M zun. u. in folg. Einteilung arb.: RM, 48 (54/60) 66 M kraus li, 5 M nach Strickschrift arb., 48 (54/60) 66 M kraus li, RM = 103 (115/127) 139 M. Das Muster in der Mitte in den folg. R lt. Strickschrift erweitern.

Für den Armausschnitt nach 36 (37/38) 39 cm ab Anschlag beids. 4 (5/6) 7 M abk. u. in jed. folg. 2. R noch beids. 6 (7/8) 9 x 1 M abn. = 83 (91/99) 107 M.

Für die Schulterschrägung nach 56 (58/60) 62 cm ab Anschlag beids. 5 (6/7) 8 M abk. u. in jed. folg. 2. R noch beids. 2 x 6 (7/8) 9 M u. 1 x 5 (6/7) 8 M abk. Nach 58 (60/62) 64 cm ab Anschlag die restl. 39 M abk.

Rechtes Vorderteil:

46 (52/60) 66 M mit NS 3,5 anschl. u. im Bundm. str. Nach 8 cm ab Anschlag weiter mit NS 4 im Grundm. str., dabei in der 1. R verteilt 7 (7/5) 5 M zun. u. in folg. Einteilung arb.: RM, 3 M nach Strickschrift (= ab der MM, 3. – 5. M), 48 (54/60) 66 M kraus li, RM = 53 (59/65) 71 M. Das Muster ab der MM in den folg. R lt. Strickschrift erweitern. An der vorderen Kante in der 37. – 43. R 2 M re überzogen zus.str. (= 1 M re abh., 1 M re, die abgehob. M darüberziehen) anstatt 3 M.

Für den Halsausschnitt nach 27,5 cm ab Bundm. = 88 R im Grundm. am re Arbeitsrand 21 x 1 M abn. Hierfür 1 x die 1. – 65. R der Strickschrift Abnahmen Halsausschnitt arb. Gezeichnet sind die Abnahmen am re Arbeitsrand, die restl. M mustergemäß weiter str.

Gleichzeitig für den Armausschnitt nach 36 (37/38) 39 cm ab Anschlag am li Arbeitsrand 4 (5/6) 7 M abk. u. in jed. folg. 2. R noch 6 (7/8) 9 x 1 M abn.

Für die Schulterschrägung nach 56 (58/60) 62 cm ab Anschlag am li Arbeitsrand 5 (6/7) 8 M abk. u. in jed. folg. 2. R noch 2 x 6 (7/8) 9 M u. 1 x 5 (6/7) 8 M abk. Gesamtlänge 58 (60/62) 64 cm.

Linkes Vorderteil:

Alle Modelle, Zeichnungen und Bilder stehen unter Urheberschutz. Eine Verwendung, die über die private Nutzung hinausgeht, ist ohne Zustimmung der Schoeller Handstrickgarne GmbH nicht gestattet.



**AUSTERMANN**Quality Yarns by **schoeller**

46 (52/60) 66 M mit NS 3,5 anschl. u. im Bundm. str. Nach 8 cm ab Anschlag weiter mit NS 4 im Grundm. str., dabei in der 1. R verteilt 7 (7/5) 5 M zun. u. in folg. Einteilung arb.: RM, 48(54/60) 66 M kraus li, 3 M nach Strickschrift (= bis zur MM, 1. – 3. M), RM = 53 (59/65) 71 M. Das Muster bis zur MM in den folg. R lt.

Strickschrift erweitern. An der vorderen Kante in der 37. – 43. R 2 M re zus.str. anstatt 3 M.

Für den Halsausschnitt nach 27,5 cm ab Bundm. = 88 R im Grundm. am li Arbeitsrand 21 x 1 M abn. Hierfür die Abnahmen gegengleich zu den Abnahmen am re Vorderteil arb.

Gleichzeitig für den Armausschnitt nach 36 (37/38) 39 cm ab Anschlag am re Arbeitsrand 4 (5/6) 7 M abk. u. in jed. folg. 2. R noch 6 (7/8) 9 x 1 M abn.

Für die Schulterschrägung nach 56 (58/60) 62 cm ab Anschlag am re Arbeitsrand 5 (6/7) 8 M abk. u. in jed. folg. 2. R noch 2 x 6 (7/8) 9 M u. 1 x 5 (6/7) 8 M abk. Gesamtlänge 58 (60/62) 64 cm.

Ärmel:

52 M mit NS 3,5 anschl. u. im Bundm. str. Nach 8 cm ab Anschlag mit NS 4 weiter im Grundm. 1 arb., dabei in der 1. R verteilt 15 (19/23) 27 M zun. = 67 (71/75) 79 M.

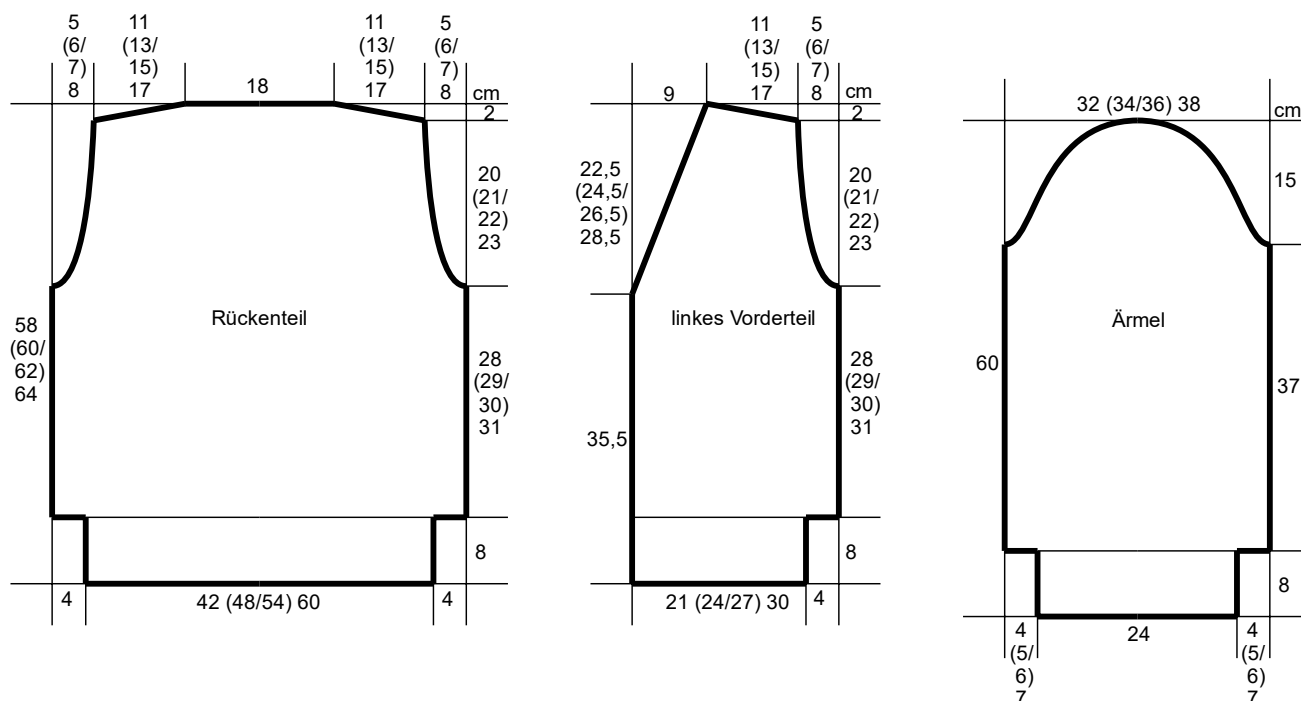
Nach 15 cm ab Bund über die mittl. 5 M nach Strickschrift Grundm. 2 weiter arb. u. das Muster beids. in den folg. R erweitern.

Für die Armkugel nach 45 cm ab Anschlag beids. 4 (5/6) 7 M abk. u. in jed. folg. 2. R noch beids. 24 (23/22) 21 x 1 M u. 0 (1/2) 3 x 2 M abk. Nach 60 cm ab Anschlag die restl. 11 M abk.

Den 2. Ärmel ebenso arb.

Fertigstellung:

Teile spannen, anfeuchten u. trocknen lassen. Schulternähte im Matratzenstich schließen. Ärmel einsetzen. Seiten- u. Ärmelnähte im Matratzenstich schließen. Für die Blende aus den vorderen Kanten u. dem Halsausschnitt verteilt 238 (246/254) 262 M mit NS 3,5 heraus str. u. im Bundm. str., dabei bei der re Blende nach 1,5 cm 3 Knopflöcher einarb. Dafür 9 M str., 3 M abk., *23 M str., 3 M abk.*, von * bis * 2 x arb., restl. M der R im Muster str. In der Rückr. die abgeketteten M neu dazu anschl. Nach insgesamt 3,5 cm im Bundm. die M im M-Rhythmus abk. Knöpfe annähen.



Alle Modelle, Zeichnungen und Bilder stehen unter Urheberschutz. Eine Verwendung, die über die private Nutzung hinausgeht, ist ohne Zustimmung der Schoeller Handstrickgarne GmbH nicht gestattet.

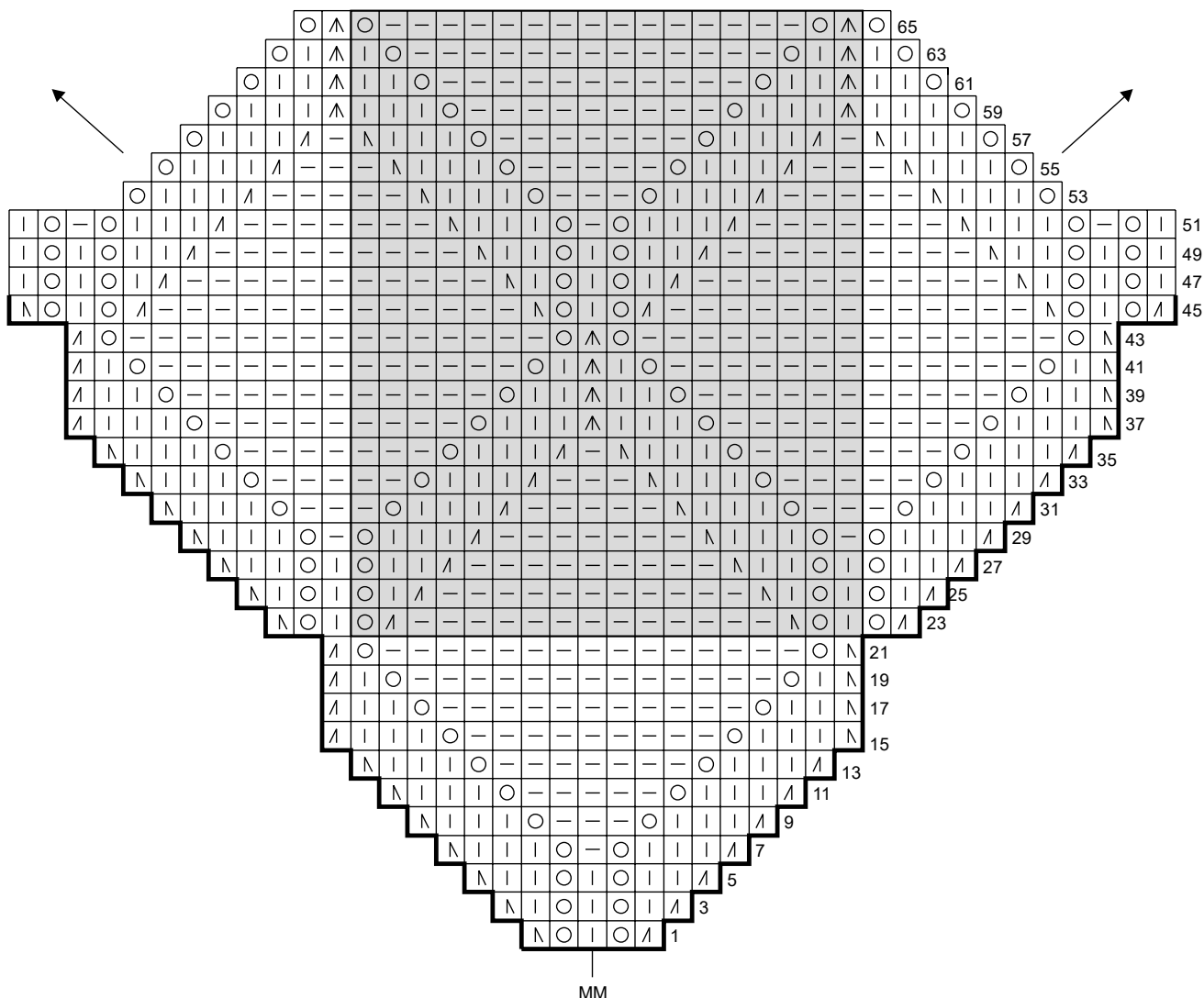
Schoeller Handstrickgarne GmbH · Postfach 2261 · D-65543 Limburg ·
Telefon +49/6431-503-0 · Fax +49/6431-503-155 · www.schoeller-wolle.de



AUSTERMANN

Quality Yarns by **schoeller**

Strickschrift

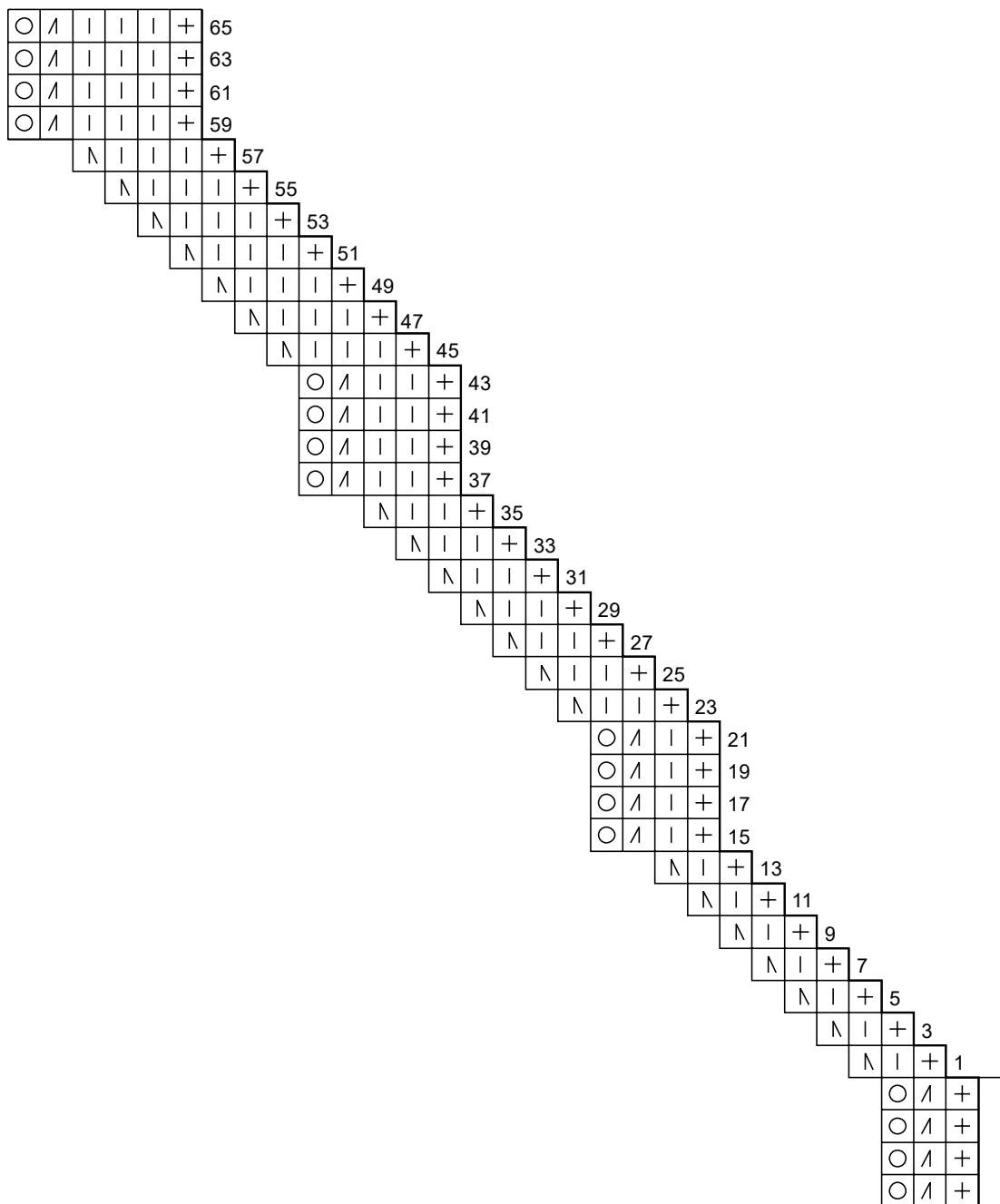


+	= Randmasche
	= 1 Masche rechts
—	= 1 Masche links
○	= 1 Umschlag
Λ	= 2 M re zus.str.
Λ	= 2 M re überzogen zus.str.: 1 M re abh., die folg. M re str. u. die abgehob. M darüberziehen
Λ	= 2 M zus. re abh., die folg. M re str., dann die beiden abgehob. M zus. über die gestr. M ziehen

Alle Modelle, Zeichnungen und Bilder stehen unter Urheberschutz. Eine Verwendung, die über die private Nutzung hinausgeht, ist ohne Zustimmung der Schoeller Handstrickgarne GmbH nicht gestattet.

Schoeller Handstrickgarne GmbH · Postfach 2261 · D-65543 Limburg ·
Telefon +49/6431-503-0 · Fax +49/6431-503-155 · www.schoeller-wolle.de

Abnehmen Halsausschnitt am rechtenArbeitsrand



Alle Modelle, Zeichnungen und Bilder stehen unter Urheberschutz. Eine Verwendung, die über die private Nutzung hinausgeht, ist ohne Zustimmung der Schoeller Handstrickgarne GmbH nicht gestattet.

Schoeller Handstrickgarne GmbH · Postfach 2261 · D-65543 Limburg ·
Telefon +49/6431-503-0 · Fax +49/6431-503-155 · www.schoeller-wolle.de