

Modell 22007 Pulli

Für Größe 36/38 = Zahlen vor der Klammer, für Größe 40/42 = 1. Zahl in der Klammer, für Größe 44/46 = 2. Zahl in der Klammer, für Größe 48/50 = 3. Zahl in der Klammer, für Größe 52/54 = Zahlen hinter der Klammer. Ist nur eine Angabe gemacht, so gilt diese für alle Größen.

Qualität	Farbe	36/38	40/42	44/46	48/50	52/54
Finia Tweed Recycled 62% Baumwolle recycled, 38% Polyester recycled LL = ca. 150 m / 50 g	01 kornfeld	150 g 3 Knäuel	150 g 3 Knäuel	200 g 4 Knäuel	200 g 4 Knäuel	250 g 5 Knäuel
	02 oliv	je 100 g	je 100 g	je 150 g	je 150 g	je 200 g
	03 jeans	je 2 Knäuel	je 2 Knäuel	je 3 Knäuel	je 3 Knäuel	je 4 Knäuel
	04 dunkelblau	100 g 2 Knäuel	150 g 3 Knäuel	200 g 4 Knäuel	200 g 4 Knäuel	250 g 5 Knäuel

Nadeln: Stricknadeln 3 u. 3,5 mm, kurze u. lange Rundstricknadel 3 mm von addi

Bundmuster:
kraus re (Hin- u. Rückr. re M) mit NS 3

Maschenprobe genau einhalten! (Falls notwendig, Nd. wechseln)

Grundmuster:

(Maschenprobe 22 M u. 28 R = 10 x 10 cm), NS 3,5

1. R: RM, re M, RM

2. R: RM, li M, RM

3. R: RM, re M, RM

4. R: RM, li M, RM

5. u. 6. R: RM, re M, RM

7. – 10. R: wie die 1. – 4. R

11. – 14. R: RM, re M, RM

15. R: RM, *1 M re, 1 U*, von * bis * stets wdhl., enden mit 1 M re, RM

16. R: RM, re M, dabei die U der Vorreihe fallen lassen, RM

17. u. 18. R: RM, re M, RM

Die 1. – 18. R fortl. wdh.

Arbeitsanleitung:

Das Modell wird in einem Stück gestrickt. Beginnen beim linken Ärmel.

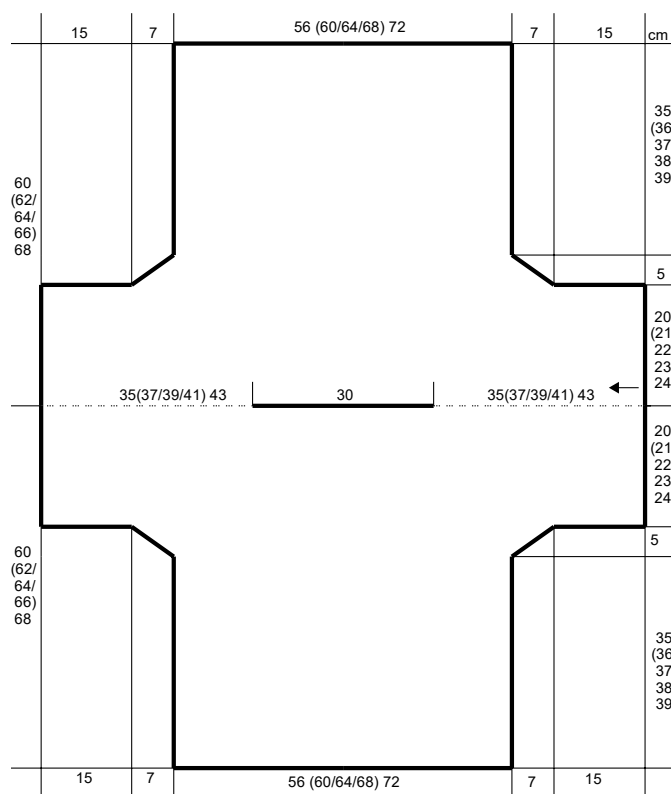
91 (95/99/103) 107 M in oliv mit NS 3 anschl. u. 3 R im Bundm. str. Weiter mit NS 3,5 im Grundm. arb. Nach 21 R ab Anschlag weiter in Fb. jeans arb. über 20 R. Danach weiter in dunkelblau arb. u. dabei in der 1. R beids. 1 M zun. u. in jed. folg. 2. R noch beids. 10 x 1 M zun. = 113 (117/121/125) 129 M. Nun weiter in Fb. kornfeld arb., dabei für die Seitennaht in der 1. R beids. 77 (79/82/84) 86 M neu dazu anschl. = 267 (275/285/293) 301 M. 20 (22/24/26) 30 R in kornfeld u. danach 14 (18/22/26) 30 R in oliv str. In der folg R = 35 (37/39/41) 43 cm ab Anschlag für den Halsausschnitt die Arbeit in der Mitte teilen u. zuerst mit den re 134 (138/143/147) 151 M das RT weiter str. Die restl. 133 (137/142/146) 150 M für das VT stilllegen. Für das RT 14 R in oliv, 26 R in jeans, 4 R in kornfeld u. 40 R in dunkelblau str. Dann die M stilllegen. Nun mit den zuvor stillgelegten M das VT weiter str., dabei in der 1. R aus der 1. M 2 M heraus str. = 134 (138/143/147) 151 M. In derselben Farbfolge weiter str. wie beim RT. Nach 84 R = 30 cm Halsausschnitt wieder mit allen M weiter str., dabei in der 1. R in der Mitte 2 M re zus.str. = 267 (275/285/293) 301 M. 4 (6/8/10) 12 R in dunkelblau u. 30 (34/38/42) 46 in kornfeld str. In der folg. R für die Seitennaht beids. 77 (79/82/84) 86 M abk. = 113 (117/121/125) 129 M. Weiter in oliv str., dabei in jed. folg. Hinr. beids. 11 x 1 M abn. = 91 (95/99/103) 107 M. Danach noch 20 R in jeans u. 20 R in dunkelblau str., dabei die 17. – 19. R mit NS 3 im Bundm. str. Dann die M abk.



© Schoeller Handstrickgarne GmbH

Teil anfeuchten, spannen u. trocknen lassen. Die Seiten- u. kurzen Ärmelnähte in passender Farbe im Matratzenstich schließen. Für die Halsblende aus dem Halsausschnitt verteilt 130 M in Kornfeld mit einer Rundstrick-Nd. NS 3 heraus str. u. 3 Rd. kraus re (= 1 Rd. li M, 1 Rd. re M u. 1 Rd. li M) str. Dann die M re abk.

Für die untere Blende aus den unteren Kanten verteilt 240 (260/280/298) 314 M in Kornfeld mit einer Rundstrick-Nd. NS 3 heraus str. u. 3 Rd. kraus re wie bei der Halsblende str. Dann die M re abk.



Alle Modelle, Zeichnungen und Bilder stehen unter Urheberschutz. Eine Verwendung, die über die private Nutzung hinausgeht, ist ohne Zustimmung der Schoeller Handstrickgarne GmbH nicht gestattet.

**Schoeller Handstrickgarne GmbH · Postfach 2261 · D-65543 Limburg ·
Telefon +49/6431-503-0 · Fax +49/6431-503-155 · www.schoeller-wolle.de**