

Modell 16016 Damen-Jacke

Für Größe 36/38 = Zahlen vor der Klammer, für Größe 40/42 = Zahlen in der Klammer, für Gr. 44/46 = Zahlen hinter der Klammer. Ist nur eine Angabe gemacht, so gilt diese für alle Größen.

Qualität	Farbe	36/38	40/42	44/46
Cosima von Schoeller + Stahl 55% Schurwolle (sw), 45% Polyacryl (Microfaser) LL = ca. 70 m / 50 g	44 malvemeliert	700 g 14 Knäuel	750 g 15 Knäuel	800 g 16 Knäuel

Nadeln: Stricknadeln u. Rundstricknadel 6 mm, Häkelnadel Nr. 6 von addi
sonstige Zutaten: 5 Knöpfe ø ca. 25 mm

Bundmuster:

kleines Perlmuster mit NS 6

1 M re, 1 M li im Wechsel str., das Muster in jed. R um 1 M versetzen

Grundmuster: (Maschenprobe 16 M und 24 R = 10 x 10 cm) mit NS 6

Nach Strickschrift arb. Es sind die Hinr. gezeichnet. In den Rückr. die M str. wie sie erscheinen.

MS 1 rechts von den 2 MM fortl. wdh., MS 2 links von den 2 MM fortl. wdh.

1. – 12. R fortl. wdh.

Arbeitsanleitung:

Rückenteil:

76 (82) 90 M mit NS 6 anschl. u. in der 1. Rückr. die M wie folgt einteilen: RM, 1 M re (2 M li, 2 M re) 1 M re, 5 (5) 6 x [5 M li, 2 M re], 2 M li (= MM), 5 (5) 6 x [2 M re, 5 M li], 1 M re (2 M re, 2 M li) 1 M re, RM. Ab der folg. R die M str. wie sie erscheinen. In dieser Einteilung 18 (19) 20 cm hoch str. Dann in der folg. Hinr. jeweils bei den 5 re M die beiden mittl. M zus.str. = 66 (72) 78 M. In der Rückr. die M str. wie sie erscheinen. Dann weiter im Grundm. arb. in der vorhandenen Einteilung.

Für die seidl. Schrägung in jed. folg. 8. R beids. 5 x 1 M zun. u. dem Muster anpassen = 76 (82) 88 M.

Für den Armausschnitt nach 38 (39) 40 cm ab Anschlag beids. 2 (3) 4 M abk. u. in jed. folg. 2. R noch beids. 4 (5) 6 x 1 M abn. = 64 (66) 68 M.

Für den Halsausschnitt nach 56 (58) 60 cm ab Anschlag die mittl. 22 M abk. u. beide Seiten getrennt beenden. Für die Ausschnitttrundung in jed. folg. 2. R am inneren Rand noch 1 x 3 M u. 1 x 2 M abk. Nach 58 (60) 62 cm ab Anschlag die restl. je 16 (17) 18 M für die Schulter abk.

Linkes Vorderteil:

42 (45) 49 M mit NS 6 anschl. u. in der 1. Rückr. die M wie folgt einteilen: RM, 6 M Perlmuster (= angestrickte Blende), 5 M li, 4 (4) 5 x [2 M re, 5 M li], 1 M re (2 M re, 2 M li) 1 M re, RM.

Ab der folg. R die M neben der Blende str. wie sie erscheinen. In dieser Einteilung 18 (19) 20 cm hoch str. Dann in der folg. Hinr. jeweils bei den 5 re M die beiden mittl. M zus.str. = 37 (50) 43 M. Dann die M neben der Blende weiter im Grundm. arb. in der vorhandenen Einteilung.

Für die seidl. Schrägung in jed. folg. 8. R am re Arbeitsrand 5 x 1 M zun. u. dem Muster anpassen = 42 (45) 48 M.

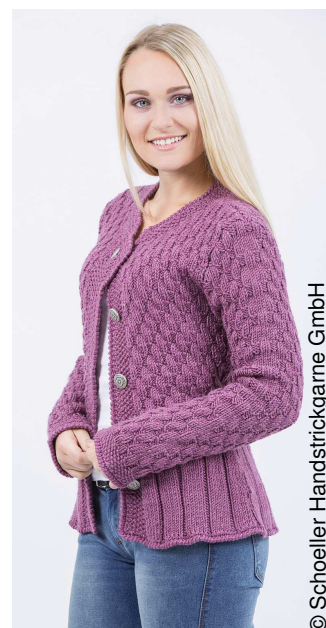
Für den Armausschnitt nach 38 (39) 40 cm ab Anschlag am re Arbeitsrand 2 (3) 4 M abk. u. in jed. folg. 2. R noch beids. 4 (5) 6 x 1 M abn. = 36 (37) 39 M.

Für den Halsausschnitt nach 48 (50) 52 cm ab Anschlag am li Arbeitsrand 10 M abk. u. in jed. folg. 2. R noch 1 x 2 M abk. u. 8 x 1 M abn. Nach 58 (60) 62 cm ab Anschlag die restl. 16 (17) 18 M für die Schulter abk.

Rechtes Vorderteil:

42 (45) 49 M mit NS 6 anschl. u. in der 1. Rückr. die M wie folgt einteilen: RM, 1 M re (2 M re, 2 M li) 1 M re, 4 (4) 5 x [5 M li, 2 M re], 5 M li, 6 M Perlmuster (= angestrickte Blende), RM.

Ab der folg. R die M neben der Blende str. wie sie erscheinen.



© Schoeller Handstrickgarne GmbH

Alle Modelle, Zeichnungen und Bilder stehen unter Urheberschutz. Eine Verwendung, die über die private Nutzung hinausgeht, ist ohne Zustimmung der Schoeller Handstrickgarne GmbH nicht gestattet.

Schoeller Handstrickgarne GmbH · Postfach 2261 · D-65543 Limburg ·
Telefon +49/6431-503-0 · Fax +49/6431-503-155 · www.schoeller-wolle.de

