

Modell 22025 Kimono-Jacke

Für Größe 36/38 = Zahlen vor der Klammer, für Größe 40/42 = 1. Zahl in der Klammer, für Größe 44/46 = 2. Zahl in der Klammer, für Größe 48/50 = Zahlen hinter der Klammer. Ist nur eine Angabe gemacht, so gilt diese für alle Größen.

Qualität	Farbe	36/38	40/42	44/46	48/50
Sun Cotton 100% Baumwolle LL = ca. 170 m / 50 g	01 weiß	450 g 9 Knäuel	500 g 10 Knäuel	550 g 11 Knäuel	600 g 12 Knäuel

Nadeln: Häkelnadel Nr. 3 von addi

Blendenmuster:
f M mit NS 3

Maschenprobe genau einhalten! (Falls notwendig, Nd. wechseln)

Grundmuster:

(Maschenprobe 22,5 M u. 8 R = 10 x 10 cm)

Nach Häkelschrift arb. mit NS 3. Es sind die Hin- u. Rückr. gezeichnet.

Die Hinr. von re nach li u. die Rückr. von li nach re lesen.

1 x die 1. - 7. R arb., dann die 2. - 7. R stets wdh.

Arbeitsanleitung:

Vorderteil und Rückenteil werden in einem Stück begonnen.

230 (268/306) 344 LM + 1 Wende-LM mit NS 3 anschl. (Die vielen LM vom Anschlag lassen sich besser abzählen, wenn Sie gleich beim Anschlag mit einem farbigen Faden oder einem Maschenmarkierer jeden MS markieren, 1 x nach 11 LM u. dann nach je 19 LM). 4 R im Blendenm. häkeln. Weiter im Grundm. arb. in folgender Einteilung: Mit den 10 M vor dem MS beginnen, 11 (13/15) 17 x MS arb., enden mit den 11 M nach dem MS.

Für den Armausschnitt nach 57,5 cm ab Anschlag die Arbeit teilen nach 3 (3,5/4) 4,5 x MS (= rechtes VT), 6 (7/8) 9 x MS (= Rückenteil), 3 (3,5/4) 4,5 x MS (= linkes VT). Zuerst das re VT weiter häkeln. Nach 78,5 cm ab Anschlag = 9 x MS in der Höhe die Arbeit beenden. Das li VT ebenso beenden.

Nun über die M des RT weiter häkeln. Nach 68,5 cm ab Anschlag die Arbeit in der Mitte teilen u. getrennt weiter häkeln. Nach 78,5 cm ab Anschlag = 9 x MS in der Höhe die Arbeit beenden.

Die Schulternähte über die gesamte Breite der Teile zus.häkeln. Der Schlitz in der hinteren Mitte des RT ergibt den Halsausschnitt.

Ärmel:

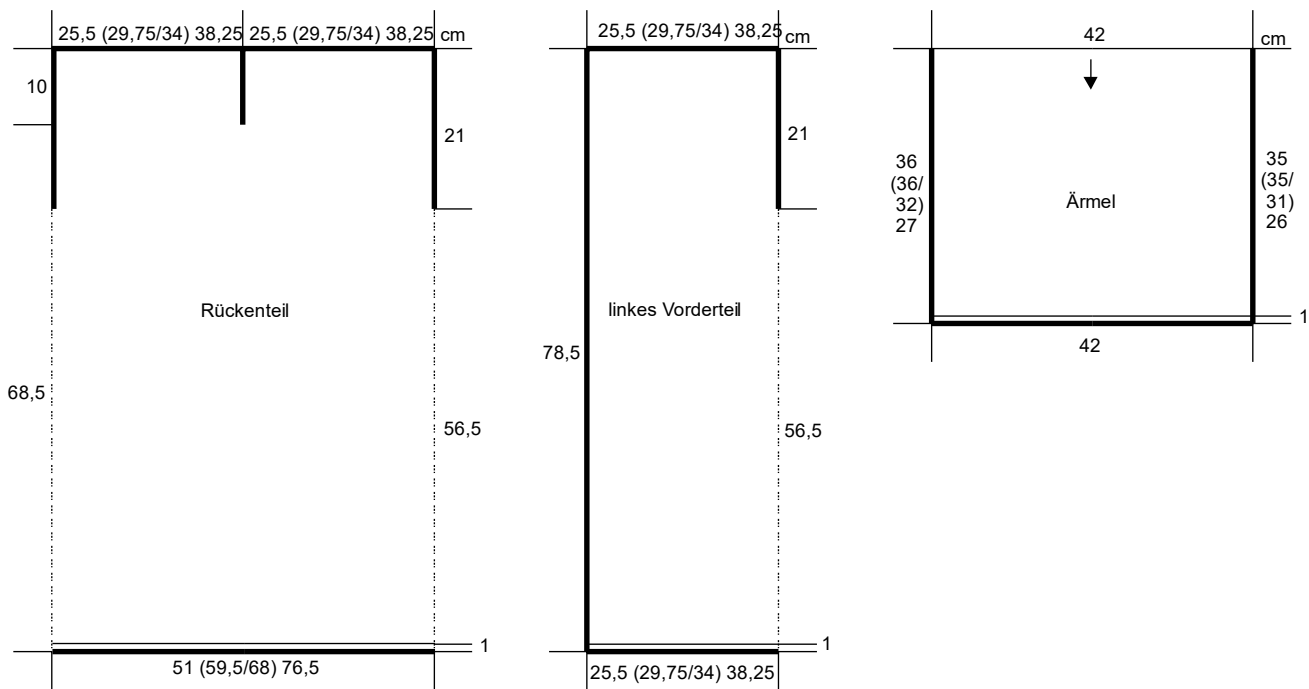
Bei VT u. RT je 2,5 MS in der Höhe ab Schulternaht abzählen u. jeweils eine Markierung anbringen. Zwischen den Markierungen aus der Kante 96 M wie folgt heraus häkeln: mit den 9 M vor dem MS beginnen, 4 x MS arb., mit den 11 M nach dem MS enden. Nach ca. 35 (35/31) 26 cm im Grundm., dabei nach einem ganzen oder halben MS in der Höhe enden, noch 4 R im Blendenm. häkeln. Faden lang abschneiden. Den 2. Ärmel ebenso arb.

Fertigstellung:

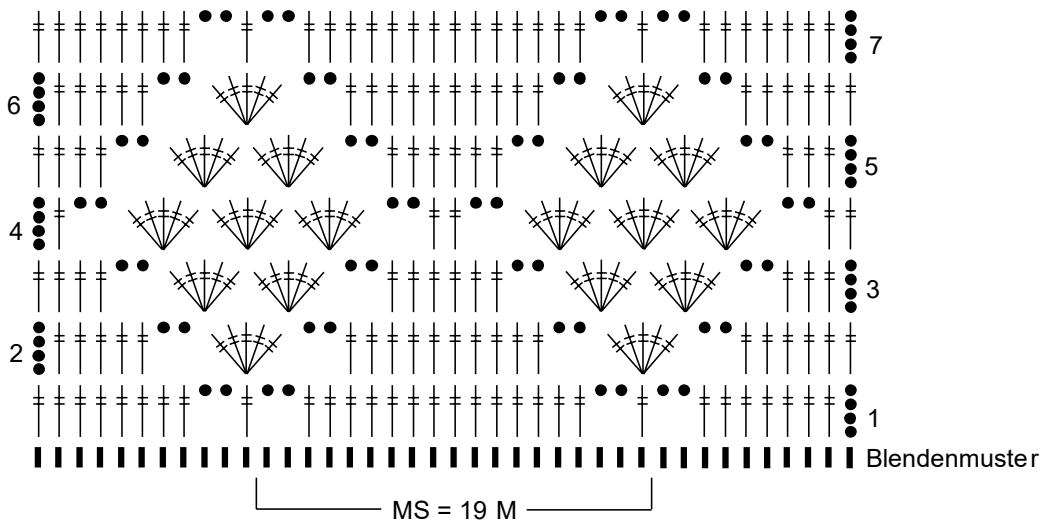
Teil spannen, anfeuchten u. trocknen lassen. Ärmelnähte mit dem Arbeitsfaden zus.häkeln. Die vorderen Kanten und den Schlitz am RT mit 2 R f M umhäkeln.







© Schoeller Handstrickgarne GmbH



Häkelschrift



	= feste Masche
	= Luftmasche
	= doppeltes Stäbchen
	= 5 doppelte Stb. in eine Einstichstelle arb.

Alle Modelle, Zeichnungen und Bilder stehen unter Urheberschutz. Eine Verwendung, die über die private Nutzung hinausgeht, ist ohne Zustimmung der Schoeller Handstrickgarne GmbH nicht gestattet.