

Modell 22014 Pullunder

Für Größe 36/38 = Zahlen vor der Klammer, für Größe 40/42 = Zahlen in der Klammer, für Größe 44/46 = Zahlen hinter der Klammer. Ist nur eine Angabe gemacht, so gilt diese für alle Größen.

Qualität	Farbe	36/38	40/42	44/46
Kalia 66% Baumwolle, 34% Polyamid LL = ca. 120 m / 50 g	07 feuer	300 g 6 Knäuel	350 g 7 Knäuel	400 g 8 Knäuel

Nadeln: Stricknadeln 4 u. 4,5 mm, Rundstricknadel und kurze Rundstricknadel 4 mm von addi

Bundmuster:
2 M re, 2 M li im Wechsel mit NS 4

Maschenprobe genau einhalten! (Falls notwendig, Nd. wechseln)

Grundmuster 1:

(Maschenprobe 20 M u. 29 R = 10 x 10 cm)

Nach Strickschrift arb. mit NS 4,5. Es sind die Hinr. gezeichnet. In den Rückr. die M str. wie sie erscheinen, U li bzw. re str., je nachdem ob eine re oder li M in der folg. Hinr. gestrickt wird.

Es ist das Vorderteil in Größe 36/38 gezeichnet.

1 x die 1. – 108. R stricken, dann die 107. u. 108 R wdh.

Grundmuster 2:

Rippen in der Mustereinteilung der Strickschrift arb.

In der Hinr. die M lt. der untersten R der Strickschrift einteilen.

In der Rückr. die M str. wie sie erscheinen.

Die Hin- u. Rückr. stets wdh.

gl. re: Hinr. re M, Rückr. li M str.

Betonte Abnahmen am Armausschnitt:

rechter Arbeitsrand: RM, 2 M re, 1 M re abh., 1 M re, die abgehob. M darüberziehen

linker Arbeitsrand: 2 M re zus.str., 2 M re, RM

Arbeitsanleitung:

Rückenteil:

98 (106) 114 M mit NS 4 anschl. u. im Bundm. str. Nach 5 cm ab Anschlag weiter mit NS 4,5 im Grundm. 2 str., in folg. Einteilung RM, 0 (4) 8 M gl. re, nach Strickschrift von Pfeil A – B, 0 (4) 8 M gl. re, RM.

Nach 2 (3) 4 cm ab Bund über die mittl. 96 M weiter nach Strickschrift ab Reihe 1 arb., die gl. re M beids. laufen weiter. Die Abnahmen für den vorderen Halsausschnitt nicht arb., sondern das Muster sinngemäß weiter str.

Für den Armausschnitt nach 38,5 (39,5) 40,5 cm ab Anschlag beids. 4 (5) 6 M abk. u. in jed. folg. 2. R noch beids. 7 (8) 9 x 1 M betont abn. = 76 (80) 84 M.

Die Armausschnittabnahmen in der Strickschrift sind für Gr. 36/38 gezeichnet. Für alle Größen beginnt der Armausschnitt in derselben R der Strickschrift (= 91. R), jedoch für Gr. 40/42 und 44/46 mehr M abn. wie im Text angegeben. Der Höhenunterschied wird am Anfang durch das Rippenmuster im Grundm. 2 ausgeglichen.

Für den Halsausschnitt nach 55,5 (57,5) 59,5 cm ab Anschlag die mittl. 24 M abk. u. beide Seiten getrennt beenden. Für die Ausschnitttrundung am inneren Rand in jed. folg. 2. R noch jeweils 1 x 2 M u. 3 x 1 M abk. Nach 58,5 (60,5) 62,5 cm ab Anschlag die restl. je 21 (23) 25 M für die Schultern abk.



© Schoeller Handstrickgarne GmbH



AUSTERMANN

Quality Yarns by **schoeller**

Vorderteil:

Wie das Rückenteil beginnen, jedoch für den Halsausschnitt nach 31 (32) 33 cm ab Anschlag (= 67. R der Strickschrift) die mittl. 2 M stilllegen u. in jed. folg. 2. R am inneren Rand jeweils 16 x 1 M abn. wie in der Strickschrift gezeichnet. Für alle Größen beginnt der Halsausschnitt in derselben R der Strickschrift, da der Höhenunterschied am Anfang durch das Rippenmuster im Grundm. 2 ausgeglichen wird.

Nach der 108. R der Strickschrift das Rippenmuster der 107. u. 108. R bis zum Schluss fortsetzen.

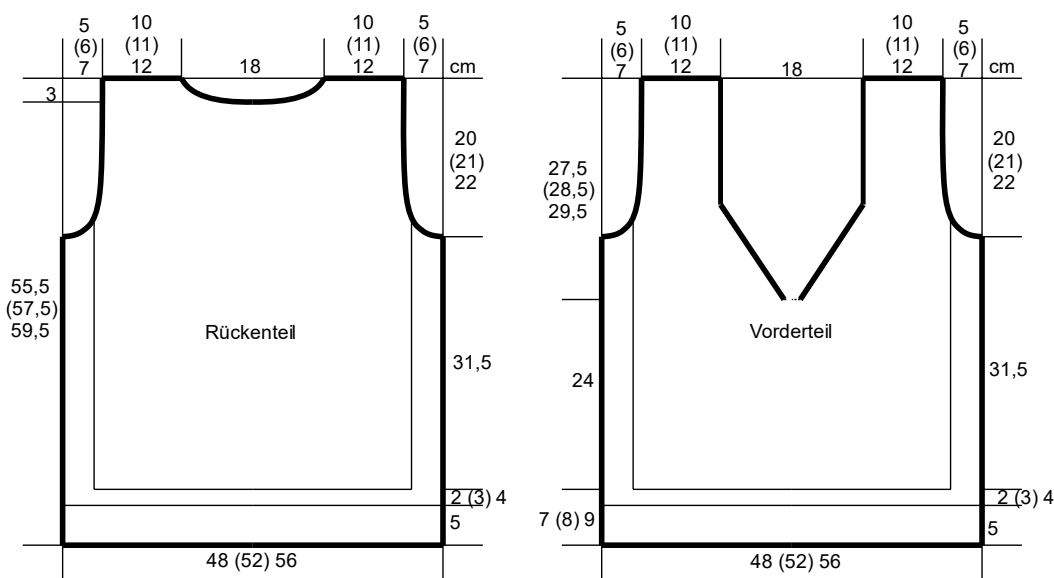
Nach 58,5 (60,5) 62,5 cm ab Anschlag die restl. je 21 (23) 25 M für die Schultern abk.

Fertigstellung:

Teile spannen, anfeuchten u. trocknen lassen. Schulter- u. Seitennähte im Matratzenstich schließen.

Für die Halsblende aus dem Halsausschnitt mit einer Rundstricknadel NS 4 verteilt 154 (158) 162 M heraus str. u. die stillgelegten 2 M der vorderen Mitte dazunehmen = 156 (160) 164 M. Im Bundm. in Rd. str., dabei in der 1. Rd. bei der Mascheneinteilung darauf achten, dass die 2 M in der vorderen Mitte rechts gestrickt werden. Beids. der 2 M in der vorderen Mitte in jed. Rd. abn. wie folgt: die M vor der 1. Mittelm. mit der 1. Mittelm. re zus.str., die 2. Mittelm. re abh., 1 M re, die abgehob. M darüberziehen. Diese Abn. in jeder Rd., auch in der Abkettrd. arb. Nach 3,5 cm die M im M-Rhythmus abk.

Für die Ärmelblenden aus den Armausschnitten mit einer kurzen Rundstricknadel NS 4 je 88 (92) 96 M heraus str. u. in Rd. im Bundm. str. Nach 2 cm die M im M-Rhythmus abk.



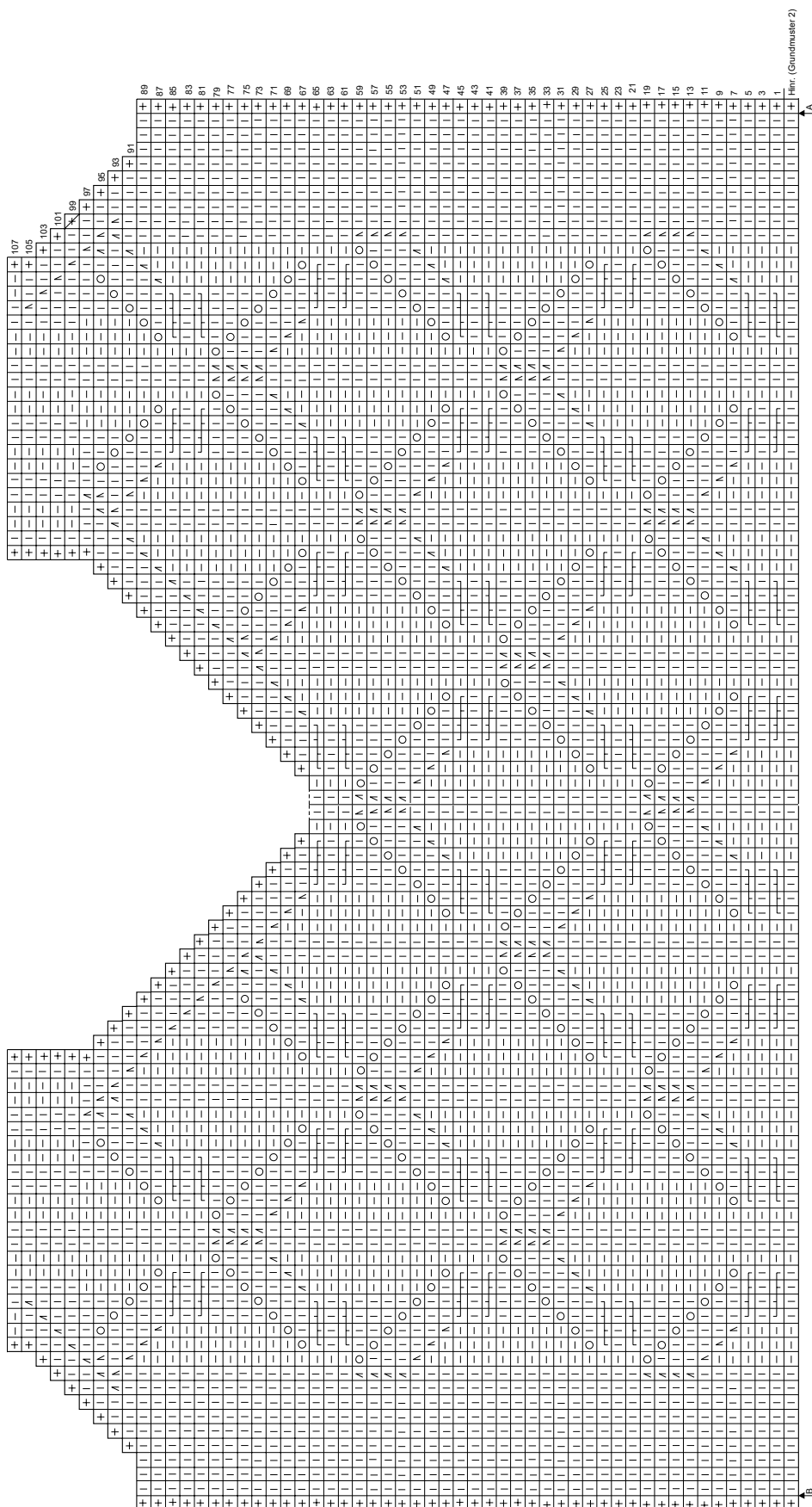
	= 1 Masche rechts
—	= 1 Masche links
+	= Randmasche
○	= 1 Umschlag
/	= 2 M re zus.str.
\	= 2 M re überzogen zus.str.: 1 M re abh., die folg. M re str. u. die abgehob. M darüberziehen
— — — — —	= 2 M auf eine Hi-Nd. vor die Arbeit legen, 2 M re, die M der Hi-Nd. re str.
— — — — —	= 2 M auf eine Hi-Nd. hinter die Arbeit legen, 2 M re, die M der Hi-Nd. re str.

Alle Modelle, Zeichnungen und Bilder stehen unter Urheberschutz. Eine Verwendung, die über die private Nutzung hinausgeht, ist ohne Zustimmung der Schoeller Handstrickgarne GmbH nicht gestattet.

Schoeller Handstrickgarne GmbH · Postfach 2261 · D-65543 Limburg ·
Telefon +49/6431-503-0 · Fax +49/6431-503-155 · www.schoeller-wolle.de



AUSTERMANN
Quality Yarns by **schoeller**



Alle Modelle, Zeichnungen und Bilder stehen unter Urberschutz. Eine Verwendung, die über die private Nutzung hinausgeht, ist ohne Zustimmung der Schoeller Handstrickgarne GmbH nicht gestattet.

**Schoeller Handstrickgarne GmbH · Postfach 2261 · D-65543 Limburg ·
Telefon +49/6431-503-0 · Fax +49/6431-503-155 · www.schoeller-wolle.de**