

**AUSTERMANN**Quality Yarns by **schoeller**

Modell 22032 Dreiecktuch

Breite: ca. 140 cm

Höhe in der Mitte: ca. 48 cm

Qualität	Farbe	
Cool Linen 67% Lyocell (Tencel), 33% Leinen LL = ca. 140 m / 50 g	07 mauve	150 g 3 Knäuel

Nadeln: Stricknadeln 4,5 mm von addi**Maschenprobe genau einhalten! (Falls notwendig, Nd. wechseln)****Grundmuster:**

(Maschenprobe 18 M u. 21 R = 10 x 10 cm)

nach Strickschrift arb. mit NS 4,5. Es sind die Hin- u. Rückr. gezeichnet. Die Hinr. von re nach li u. die Rückr. von li nach re lesen. Die M in den Rückr. sind gezeichnet wie sie gestrickt werden.

1 Mustersatz (MS) im roten Kasten geht über 18 M u. 16 R.



Arbeitsanleitung:

4 M mit NS 4,5 anschl. u. mit der 1. R der Strickschrift beginnen. Beids. die Zunahmen nach Strickschrift arb. Nach der 26. R die seidl. Zunahmen u. das Muster sinngemäß fortsetzen, in jed. R beids. 1 U arb. u. in jed. folg. 8. R beids. noch zusätzlich 1 M re verschränkt aus dem Quersfaden zun. In der Höhe 1 x die 1. – 9. R u. 6 x den MS arb. = insgesamt 105 R. Dann die M locker im M-Rhythmus abk.

	= 1 Masche rechts
—	= 1 Masche links
+	= Randmasche
○	= 1 Umschlag
∨	= 1 M re verschränkt aus dem Quersfaden heraus str.
∧	= 2 M re zusammenstricken
⌞	= 2 M re überzogen zus.str.: 1 M re abh., die folg. M re str. u. die abgehob. M darüberziehen
≡	= 2 M li zus.str.
⌟	= 2 M li verschränkt zus.str.

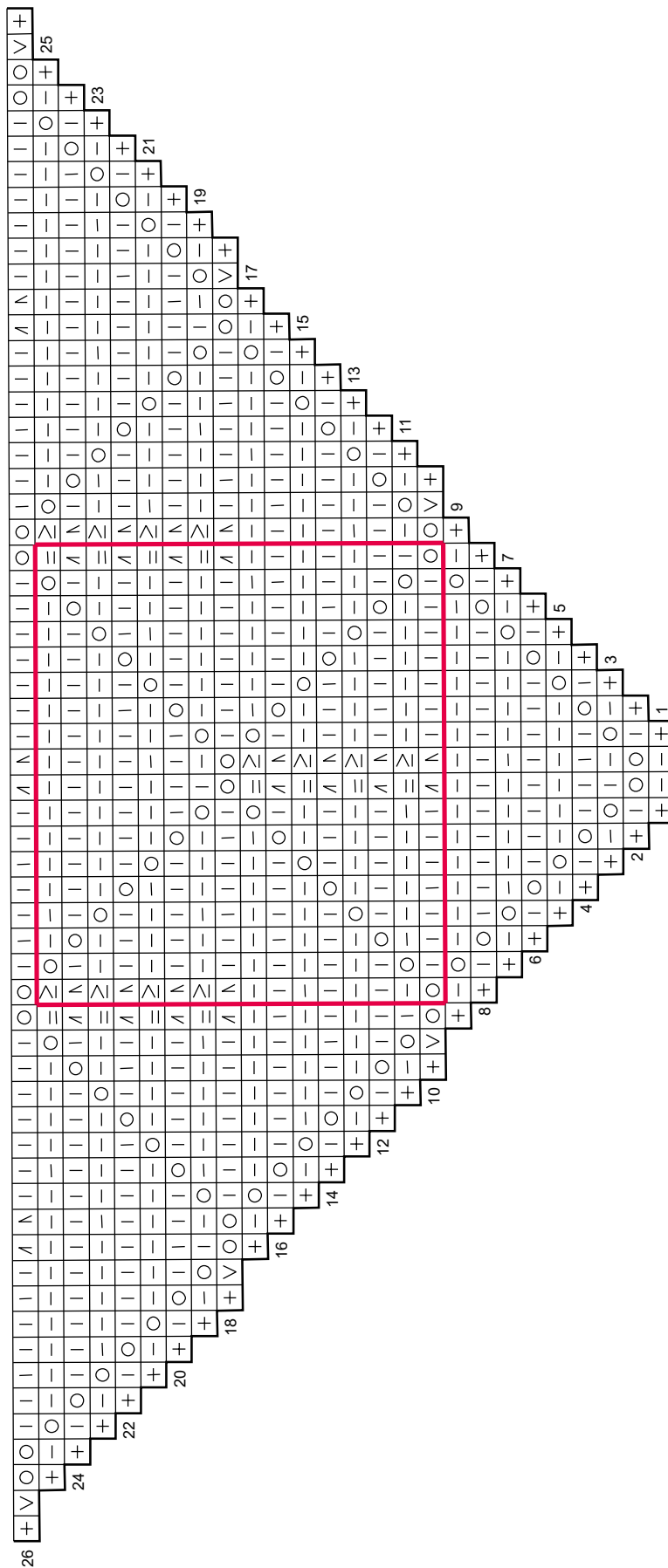
Alle Modelle, Zeichnungen und Bilder stehen unter Urheberschutz. Eine Verwendung, die über die private Nutzung hinausgeht, ist ohne Zustimmung der Schoeller Handstrickgarne GmbH nicht gestattet. Bild aus Maschen-Style SH 004, erschienen 2018 beim oz-Verlag, Fototeam Jens-Peter Baser

Schoeller Handstrickgarne GmbH · Postfach 2261 · D-65543 Limburg ·
Telefon +49/6431-503-0 · Fax +49/6431-503-155 · www.schoeller-wolle.de



AUSTERMANN

Quality Yarns by **schoeller**



Alle Modelle, Zeichnungen und Bilder stehen unter Urheberschutz. Eine Verwendung, die über die private Nutzung hinausgeht, ist ohne Zustimmung der Schoeller Handstrickgarne GmbH nicht gestattet. Bild aus Maschen-Style SH 004, erschienen 2018 beim oz-Verlag, Fototeam Jens-Peter Baser

**Schoeller Handstrickgarne GmbH · Postfach 2261 · D-65543 Limburg ·
Telefon +49/6431-503-0 · Fax +49/6431-503-155 · www.schoeller-wolle.de**