

## Modell 19018 Dreiecktuch

Größe S: ca. 50 x 100 cm = Zahlen vor der Klammer

Größe M: ca. 60 x 120 cm = 1. Zahl in der Klammer

Größe L: ca. 70 x 140 cm = 2. Zahl in der Klammer

Größe XL: ca. 80 x 160 cm = Zahlen hinter der Klammer

Qualität	Farbe	S	M	L	XL
<b>Caribic Sun</b> 42% Baumwolle, 30% Viskose, 28% Polyamid LL = ca. 370 m / 100	05 silber	200 g 2 Knäuel	200 g 2 Knäuel	300 g 3 Knäuel	300 g 3 Knäuel

Das abgebildete Modell ist in Gr. XL gestrickt.

**Nadeln:** Stricknadeln 4,5mm von addi

**Maschenprobe genau einhalten! (Falls notwendig, Nd. wechseln), locker stricken!**

**Grundmuster:**

(Maschenprobe 22 M u. 26 R = 10 x 10 cm)

Nach Strickschrift arb. mit NS 4. Es sind die Hin- u. Rückr. gezeichnet. In den Hinr. die M von re nach li lesen.

In den Rückr. die M von li nach re lesen. Die M in den Rückr. sind gezeichnet wie sie gestrickt werden.

1 Mustersatz (=MS) im roten Kasten geht über 16 M u. 26 R.

### Arbeitsanleitung:

21 M mit NS 4,5 anschl. u. im Grundm. arb. Nach 32 R im Grundm. das Muster sinngemäß fortsetzen mit den Zunahmen für die Schrägung. Nach ca. 50 (60/70) 80 cm ab Anschlag (= 5 (6/7) 8 x MS in der Höhe) noch 2 R gl. li (Hinr. li M, Rückr. re M) str. Dann die M locker abk.



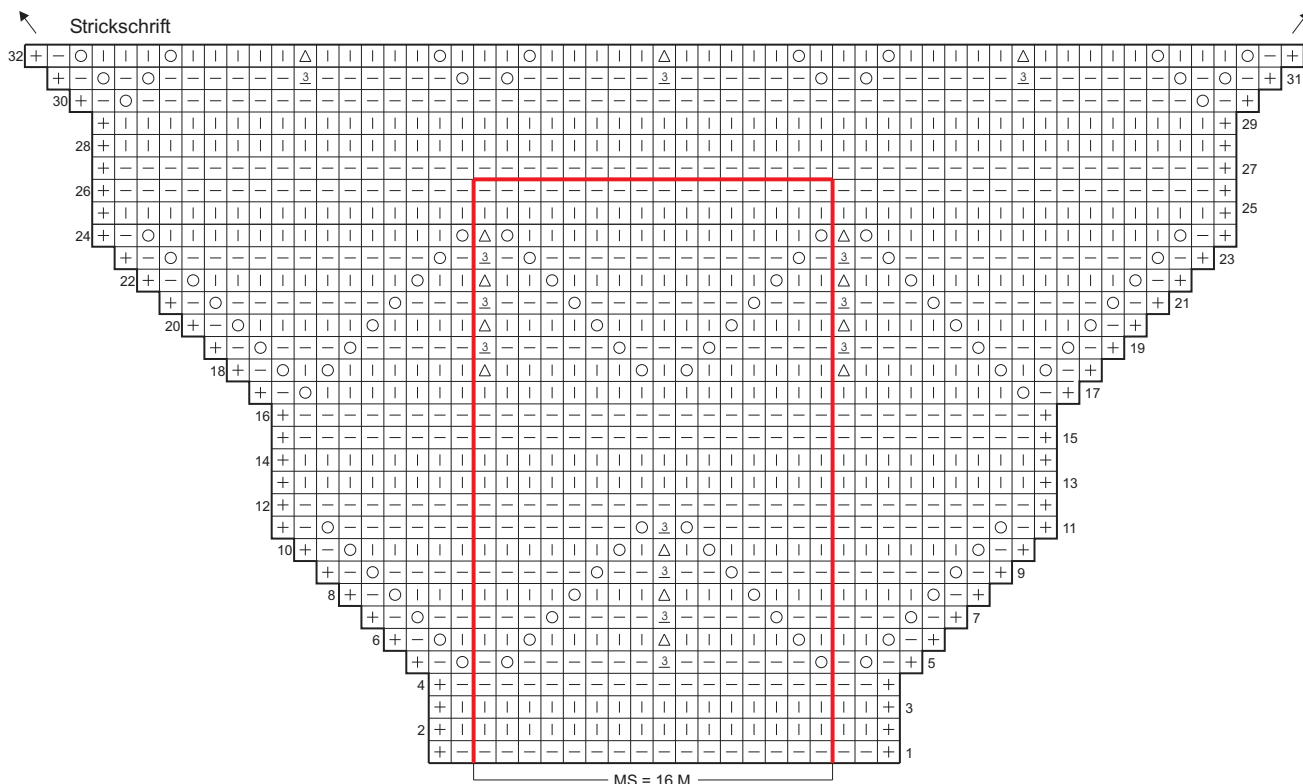
© Schoeller Süssen GmbH

Alle Modelle, Zeichnungen und Bilder stehen unter Urheberschutz. Eine Verwendung, die über die private Nutzung hinausgeht, ist ohne Zustimmung der Schoeller Süssen GmbH nicht gestattet.

**Schoeller Süssen GmbH · Postfach 1160 · D-73073 Süssen ·**  
**Telefon +49/7162-93050-15 · Fax +49/716293050-10 · [www.austermann.de](http://www.austermann.de)**



**AUSTERMANN**  
Quality Yarns by **schoeller**



### Zeichenerklärung Strickschrift

	= 1 Masche rechts
—	= 1 Masche links
+	= Randmasche
○	= 1 Umschlag
<u>3</u>	= 2 M li zus. str., die erhaltene M zurück auf die li Nd. heben, dabei liegt der Faden vor der Arbeit, die folg M über die gestr. M ziehen u. die M zurück auf die re Nd. heben
△	= 3 M re überzogen zus.str.: 1 M re abh., die 2 folg. M re zus. str. u. die abgehob. M darüber ziehen

Alle Modelle, Zeichnungen und Bilder stehen unter Urheberschutz. Eine Verwendung, die über die private Nutzung hinausgeht, ist ohne Zustimmung der Schoeller Süssen GmbH nicht gestattet.

Schoeller Süssen GmbH · Postfach 1160 · D-73073 Süssen ·  
Telefon +49/7162-93050-15 · Fax +49/716293050-10 · [www.austermann.de](http://www.austermann.de)