

Modell 18023 Skelett

Entwurf: Ute Krugmann

Qualität	Farbe	
Limone 100% Baumwolle (mercerisiert, gasiert) LL = ca. 125 m / 50 g	06 weiss	100 g 2 Knäuel
	24 schwarz	je 50 g
	03 rot	je 1 Knäuel

Nadeln: Häkelnadel Nr. 3 von addi

sonstige Zutaten:

1 Stopfnadel

1 Nähnael

Nähgarn in schwarz und weiß

Schere

Füllwatte von Prym

Renaissance Perlen, 4 mm in weiß

1,20 m Schlauch, 0,8 cm Durchmesser

1 m Schlauch, 1,5 cm Durchmesser

Aluminiumdraht, 3 mm Durchmesser

Grundmuster:

festе Maschen (f M), halbe Stäbchen (halbe Stb.) mit NS 3

Arbeitsanleitung:

Kopf

Den Kopf mit weiß in Spiral-Runden häkeln wie folgt:

1. Rd.: 6 f M in einen Fadenring
2. Rd.: *2 f M in 1 M häkeln, ab * wdh. = 12 f M
3. Rd.: *1 f M, 2 f M in 1 M häkeln, ab * wdh. = 18 f M
4. Rd.: *2 f M, 2 f M in 1 M, ab * wdh. = 24 f M
5. Rd.: *3 f M, 2 f M in 1 M, ab * wdh. = 30 f M
6. Rd.: *4 f M, 2 f M in 1 M, ab * wdh. = 36 f M
7. Rd.: *5 f M, 2 f M in 1 M, ab * wdh. = 42 f M
8. Rd.: *6 f M, 2 f M in 1 M, ab * wdh. = 48 f M
9. Rd.: *7 f M, 2 f M in 1 M, ab * wdh. = 54 f M
10. Rd.: *8 f M, 2 f M in 1 M, ab * wdh. = 60 f M
11. - 24. Rd.: 60 f M
25. Rd.: *8 f M, 2 f M zus.häkeln, ab * wdh. = 54 f M
26. Rd.: 54 f M
27. Rd.: *7 f M, 2 f M zus.häkeln, ab * wdh. = 48 f M
28. Rd.: *6 f M, 2 f M zus.häkeln, ab * wdh. = 42 f M
29. Rd.: 42 f M
30. Rd.: *5 f M, 2 f M zus.häkeln, ab * wdh. = 36 f M
31. Rd.: 36 f M
32. Rd.: *4 f M, 2 f M zus.häkeln, ab * wdh. = 30 f M
33. Rd.: 30 f M
34. Rd.: *3 f M, 2 f M zushäkeln, ab * wdh. = 24 f M
35. Rd.: 24 f M

Den Kopf fest mit Füllwatte ausstopfen. Während des weiteren Arbeitens fortwährend nachstopfen.

36. Rd.: 3 f M, 4 x 2 f M zus.häkeln, ab * wdh.

37. Rd.: 3 f M, 4 x 2 f M zus.häkeln.

38. Rd.: 4 x 2 f M zus.häkeln. Den Faden länger stehenlassen, abschneiden, ihn durch alle vorderen Maschenglieder führen und festziehen/vernähen.

Das Kinn ausmodellieren und mit Nähfaden lt. Foto fixieren.



© Schoeller Süssen GmbH

Augen (2x):

1. Rd.: Mit rot 8 halbe Stb in einen Fadenring häkeln.

2. Rd.: Mit schwarz je 2 f M in jede M häkeln.

Die Augen wie auf dem Foto auf den Kopf nähen, in der Mitte eine weiße Renaissance-Perle setzen.

Mund:

Mit rot in einen Fadenring 1 f M, 3 LM, 3 halbe Stb, 2 f M, 1 halbes Stb (= Herzspitze), 2 f M, 3 halbe Stb, 3 LM, 1 f M häkeln, den Fadenring zusammenziehen und Fäden vernähen.

Mund und Nase auf den Kopf (siehe Foto) sticken. Auf die Linie des gestickten Mundes das Herzchen als Kussmund aufsetzen.



Kopf mit bestickter Nase und Mund



Kopf von der Seite gesehen

Schultergürtel:

Mit weiß in Spiralarunden häkeln:

1. Rd.: 5 f M in einen Magic Ring häkeln. Rd. mit Kettm. schließen.

2. Rd.: *2 f M in 1 M häkeln, ab * wdh. = 10 f M

3. Rd.: *1 f M, 2 f M in 1 M, ab * wdh. = 15 f M

4. Rd.: 16 f M, dabei in die hinteren M-Glieder einstechen

5. - 45. Rd.: 15 f M

17 cm Schlauch (1,5 cm Durchmesser) einführen.

46. Rd.: 15 f M, dabei in hintere M-Glieder einstechen.

47. Rd.: *1 f M, 2 f M zus.häkeln, ab * wdh. = 10 f M

48. Rd.: *2 f M zushäkeln, ab * wdh. = 5 f M

Hals:

Mit weiß 11 LM häkeln und zum Ring schließen. Weiter in Spiralarunden f M häkeln. Nach 2 cm Schlauchhöhe ein entsprechend langes Schlauchstück (1,5 cm Durchmesser) einführen. Fäden vernähen.

Wirbelsäule:

Mit weiß 14 Lfm häkeln und zur Runde schließen.

2.-20. Rd: fM

21. Rd: 1 x (2 fM in 1 M), fM

22. -31. Rd: fM

32. Rd: 1 x (2 fM in 1 M), fM

33. -42. Rd: fM

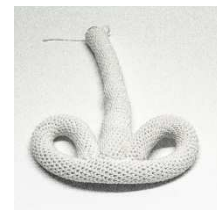
43. Rd: 1 x (2 fM in 1 M), fM

44.-53. Rd: fM

In den gehäkelten Wirbelsäulen-Schlauch einen 22 cm langen Schlauch (1,5 cm Durchmesser) einführen. Der Wirbelsäulen-Schlauch läuft nach oben hin konisch zu. An den weiteren Stellen an der Unterseite mit Füllwatte ausstopfen.

Becken:

Mit weiß 14 LM häkeln und zum Ring schließen. Dann mit f M einen ca. 38 cm langen Schlauch häkeln und mit einem ebenso langen Kunststoffschlauch (1,5 cm Durchmesser) einführen. Den Schlauch dann zu einer Brezelform biegen, zwischen die beiden runden Beckenschaufeln, die Wirbelsäule befestigen.



Rippen (3 x):

Mit weiß 9 LM häkeln und zur Runde schließen. Mit f M weiter in Runden häkeln, bis ein ca. 26 cm langer Schlauch entsteht. Einen ebenso langen Schlauch (0,8 cm Durchmesser) einführen, in den Schlauch noch ein ca. 36 cm langes Stück Draht einsetzen. Den Schlauch zur Runde schließen und zusammennähen.



Rippenbogen mit eingeführtem Schlauch und Draht



Rippenbogen mit eingeführtem Schlauch und Draht



Rippenbogen zur Runde geschlossen

Die Wirbelsäule durch die 3 Rippenringe führen und in gleichmäßigem Abstand Voneinander an der Wirbelsäulenrückseite befestigen. Den Schultergürtel auf der oberen Wirbelsäulenöffnung befestigen. Auf der gleichen fortlaufenden Achse zur Wirbelsäule den Hals auf den Schultergürtel setzen, darauf dann den Kopf.



Wirbelsäule/Becken mit Rippenringen und Schultergürtel

Oberarme (2x):

Mit weiß wie folgt in Spiralrunden arbeiten:

1. Rd.: 6 f M in Magic Ring häkeln
2. Rd.: *2 f M in 1 M, ab * wdh. = 12 f M
3. Rd.: *1 f M, 2 f M in 1, ab * wdh. = 18 f M
4. + 5. Rd.: 18 f M
6. Rd.: *2 f M, 2 M in 1, ab * wdh. = 24 f M
7. Rd.: 24 f M
8. Rd.: *2 f M, 2 f M zus.häkeln, ab * wdh. = 18 f M
9. Rd.: *1 f M, 2 f M zus.häkeln, ab * wdh. = 12 f M
10. Rd.: 2 x (1 f M, 2 f M zushäkeln), f M = 9 f M

Die Armkugel ausstopfen.

11.-23. Rd.: 9 f M

Einen ca. 8 cm langen Schlauch (Durchmesser 0,8 cm) einsetzen, weiter mit dem Ellbogengelenk:

24. Rd.: *1 f M, 2 f M in 1, ab * wdh. = 18 f M
25. Rd.: *2 f M, 2 f M in 1 M, ab * wdh. = 20 f M
- 26.+27. Rd.: 20 f M
28. Rd.: *2 f M, 2 f M zus.häkeln, ab * wdh. = 15 f M
29. Rd.: *1 f M, 2 f M zus.häkeln, ab * wdh. = 10 f M
30. Rd.: *2 f M zus.häkeln, ab * wdh. = 5 f M
31. Rd.: Faden abschneiden und durch die vorderen M-Glieder ziehen.

Unterarme (2x):

1. Rd.: 6 f M in Magic Ring
2. Rd.: *2 f M in 1 M, ab * wdh. = 12 f M
3. Rd.: *2 f M, 2 f M in 1 M, ab * wdh. = 16 f M
4. Rd.: (*3 f M, 2 f M in 1 M) x 4, enden mit 1 f M = 20 f M
5. Rd.: 20 f M
6. Rd.: *2 f M, 2 f M zus.häkeln, ab * wdh. = 12 f M
7. Rd.: *2 f M, 2 f M zus.häkeln, ab * wdh. = 9 f M

Die Ellbogenkugel ausstopfen und in den Röhrenknochen einen ca. 8 cm langen Schlauch (0,8 cm Durchmesser) einsetzen, weiter mit der Kugel fürs Handgelenk:

8. - 21. Rd.: 9 f M
22. Rd.: *2 f M, 2 f M in 1 M, ab * wdh. = 12 f M
23. Rd.: *1 f M, 2 f M in 1 M, ab * wdh. = 18 f M
24. + 25. Rd.: 18 f M
26. Rd.: *2 f M, 2 f M zus.häkeln = 14 f M
27. Rd.: *1 f M, 2 f M zus.häkeln = 10 f M
28. Rd.: *2 f M zus.häkeln, ab * wdh. = 5 f M

Handgelenk-Kugel ausstopfen. Den Restfaden durch die vorderen Maschenglieder führen und festziehen.

Hand (2x):

Je Hand 3 Finger arbeiten:

1. Rd.: 3 f M in Magic Ring
2. Rd.: *2 f M in 1, ab * wdh. = 6 f M
3. - 6. Rd.: 6 f M

Je Hand einen Daumen arbeiten:

1. Rd.: 3 f M in Magic Ring
2. Rd.: *2 f M in 1, ab * wdh. = 6 f M
3. + 4. Rd.: 6 f M

Nun die Finger miteinander verbinden:

1. Rd.: 3 f M an jedem Finger häkeln (= 9 f M), mit dem die Finger auf der Vorderseite zusammengestellt sind, auf der Rückseite der Finger das gleiche arbeiten. = 18 f M
2. Rd.: 18 f M
3. Rd.: die hinteren 3 M des Daumens zusammen mit den ersten 3 M des Handkörpers mit f M zus.häkeln. Der Daumen liegt somit auf dem 1. Finger. Weiter 15 f M häkeln= Runde beendet.
4. Rd.: nun die 3 oberen M des Daumens mit f M häkeln, dann 15 f M häkeln.
5. Rd.: 2 f M zus.häkeln, 5 f M, 2 x (2 f M zus.häkeln), 5 f M, 2 f M zus.häkeln = 12 f M
6. Rd.: 2 f M zus.häkeln, 3 f M, 2 x (2 f M zus.häkeln), 3 f M, 2 f M zus.häkeln = 8 f M

Die 2. Hand gegengleich arbeiten, beide Hände ausstopfen und die Öffnung schließen, indem der Endfaden durch alle vorderen Maschenglieder gezogen wird.



3 Finger miteinander verbunden



Daumen angesetzt



Oberarm, Unterarm und Hand an den Gelenkpunkten mit Stiel aneinander nähen, damit die Gelenke frei schwingen können.

Oberschenkel (2x):

1. Rd.: 6 f M in Magic Ring
2. Rd.: *2 f M in 1 M, ab * wdh. = 12 f M
3. Rd.: *1 f M, 2 f M in 1 M, ab * wdh. = 18 f M
4. Rd.: *2 f M, 2 f M in 1 M, ab * wdh. = 24 f M
5. Rd.: *3 f M, 2 f M in 1 M, ab * wdh. = 30 f M
6. + 7. Rd.: 30 f M
8. Rd.: *3 f M, 2 f M zus.häkeln, ab * wdh. = 24 f M
9. Rd.: *2 f M, 2 f M zus.häkeln, ab * wdh. = 18 f M
10. Rd.: *1 f M, 2 f M zus.häkeln, 3 f M, ab * wdh. = 12 f M
11. Rd.: (2 f M zus.häkeln, 3 f M) x 2, enden mit 2 f M = 10 f M
12. - 28. Rd.: 10 f M

Oberschenkelgelenkkugel ausstopfen, dann einen 9 cm langen Schlauch (0,8 cm Durchmesser) einsetzen, weiter mit der Kniegelenkkugel:

29. Rd.: (2 f M, 2 f M in 1 M) x 3, enden mit 1 f M = 12 f M
 30. Rd.: (1 f M, 2 f M in 1 M) x 6, enden mit 1 f M = 19 f M
 31. + 32. Rd.: 19 f M
 33. Rd.: *2 f M, 2 f M zus.häkeln, ab * wdh. = 14 f M
 34. Rd.: *1 f M, 2 f M zus.häkeln, ab * wdh. = 9 f M
- Die Knie-Gelenkkugel ausstopfen.

35. Rd.: *2 f M zus.häkeln, ab * wdh. = 5 f M

Den ca. 10 cm langen Endfaden durch die vorderen Maschenglieder führen und festziehen, Faden vernähen.

Unterschenkel (2x):

1. Rd.: 6 f M in einen Magic Ring häkeln
2. Rd.: *2 f M in 1 M häkeln, ab * wdh. = 12 f M
3. Rd.: *1 f M, 2 f M in 1 M häkeln, ab * wdh. = 18 f M
4. Rd.: *2 f M, 2 f M in 1 M, ab * wdh. = 24 f M
5. + 6. Rd.: 24 f M
7. Rd.: *2 f M, 2 f M zus.häkeln, ab * wdh. = 15 f M
8. Rd.: *1 f M, 2 f M zus.häkeln, ab * wdh. = 12 f M
9. Rd.: (5 f M, 2 f M zus.häkeln) x 2 = 10 f M
10. - 20. Rd.: 10 f M

Kniegelenkkugel ausstopfen, dann 9 cm langen Schlauch (0,8 cm Durchmesser) in den Röhrenknochen einfügen, weiter mit der Fußgelenkkugel:

21. Rd.: (5 f M, 2 f M in 1 M) x 2 = 12 f M
22. Rd.: *1 f M, 2 f M in 1 M, ab * wdh. = 18 f M
23. Rd.: *2 f M, 2 f M in 1 M, ab * wdh. = 24 f M
24. + 25. Rd.: 24 f M
26. Rd.: *2 f M, 2 f M zus.häkeln, ab * wdh. = 18 f M
27. Rd.: *2 f M, 2 f M zus.häkeln, ab * wdh. = 15 f M
28. Rd.: *1 f M, 2 f M zus.häkeln, ab * wdh. = 10 f M
29. Rd.: *2 f M zus.häkeln, ab * wdh. = 5 f M

Fußgelenkkugel ausstopfen, den ca. 10 cm langen Endfaden durch die vorderen Maschenglieder führen und festziehen.

Füße (2x):

3 Zehen pro Fuß häkeln wie folgt:

1. Rd.: 4 f M in einen Magic Ring häkeln.

2. Rd.: *2 f M in 1 M, ab * wdh. = 8 f M

3. - 6. Rd.: 8 f M

7. Rd.: Die Zehen nebeneinanderlegen, alle Zehen auf der Oberkante mit je 4 f M aneinander häkeln, auf der Rückseite ebenso verfahren. = 24 f M

8. Rd.: 24 f M

9. Rd.: *2 f M zus.häkeln, 8 f M (2 f M zus.häkeln) x 2, 8 f M, 2 f M zus.häkeln = 20 f M

10. Rd.: 20 f M

11. Rd.: 2 f M zus.häkeln, 6 f M, (2 f M zus.häkeln) x 2, 2 f M zus.häkeln = 16 f M

12. Rd.: 16 f M

13. Rd.: 2 f M zus.häkeln, 4 f M, (2 f M zus.häkeln) x 2, 4 f M, 2 f M zus.häkeln = 12 f M

14. Rd.: 12 f M

Den Fuß ausstopfen, dann den 10cm langen Endfaden durch die vorderen Maschenglieder ziehen und fest anziehen und vernähen.



Füße



Ober-, Unterschenkel und Fuß

Nun das gesamte Skelett auf dem Tisch auslegen und die Glieder so zusammenlegen, wie es sein soll. Dann die Glieder an den Gelenkpunkten mit Stielstichen aneinandernähen, so dass alle Gelenke beweglich sind.

