

MASCHENSTYLE

Strickmode zum
Selbermachen
in Größe 36–48/50

POWERED BY

schoeller+stahl
GANZ SCHÖN KREATIV

AUSTERMANN®
fashion & style

33

Modelle aus der
aktuellen Garnkollektion
von **Schoeller&Stahl**
und **Austermann**

INDIAN SUMMER
Beliebte Basics in
starken Herbstfarben

EFFEKTIVOLL
Looks in
kühlem Blau

ABSOLUT ANGESAGT:

CHIC & THE CITY

Stricktrends für den Stadtbummel

Deutschland € 6,90
Österreich € 7,50 | Schweiz SFR 10,90



4 014816 289388

Art.-Nr. 840030

inhalt



27

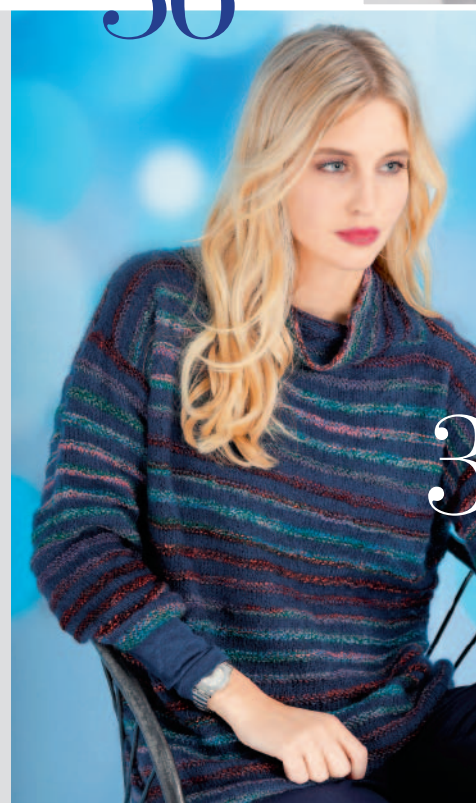
8



25



36



30



40



4



34



Liebe Leserin,

die Sonne verabschiedet sich mit letzten, warmen Strahlen. Erste goldene Blätter und sachte Morgennebel kündigen den Beginn der kalten Jahreszeit an.

Und damit beginnt auch das Hoch der wolligen Garnqualitäten, die munter auf den Stricknadeln zu lässigen Jäckchen und Jacken, tollen Pullovern und trendigen Accessoires verstrickt werden.

Die Auswahl in unserem Heft beschert Ihnen nicht nur warme Kuschelmodelle für unterwegs, sondern auch hauchzarte Arrangements in Spitzenoptik für festliche Anlässe.

Genießen Sie die tolle Farbvielfalt der neuen Garn-trends, und lassen Sie sich inspirieren für ihr ganz eigenes Wohlfühlmodell auf den Nadeln!

Wir wünschen Ihnen recht viel Spaß damit.

Ihre Redaktion

WOLLKLASSIKER 4-17

Wohlfühlmaschen von soft bis farbstark

HERBTSFERIEN 18-25

Tolle Farben, tolle Muster

STADTBUMMEL 26-35

Die perfekten Citylooks

BLAUE STUNDE 36-50

Die wunderschöne Vielfalt der Farbe

Im Anleitungsteil finden Sie: Bezugsquellen, Abkürzungen, Impressum, Maßtabelle

Konzept: Käthe Stödter, Modellentwurf: Käthe Stödter und Johanna Schwarz, Anleitungen und Zeichnungen: Martina Zeller, Fotografie: Jens-Peter Baser, Styling & Art-Direction: Christin Sengbusch, Hair & MakeUp: Laura Laszek



48



Modell 1 | **Jacke** | Größe: 36/38, 40, 42/44, 46, 48/50 | Alpaca Star oder Mohair Dream
 Modell 2 | **Mütze** | Größe: für Kopfumfang 54–56 cm | Garn: Alpaca Star oder Mohair Dream
 Modell 3 | **Loop** | Größe: Umfang ca. 60 cm | Garn: Alpaca Star oder Mohair Dream



Einfach anziehend! Geschmeidig, formschön und vor allen Dingen bequem.

WOLLKLASSIKER



Modell 4 | **Jacke** | Größe: 36, 38/40, 42, 44/46, 48 | Garn: Mohair Dream oder Alpaca Star



Modell 5 | **Pullover** | Größe: 36/38, 40/42 | Garn: Mohair Dream



Modell 6 | Schal | Größe: ca. 35 x 240 cm | Garn: Kid Silk Degradé





Modell 7 | **Longjacke** | Größe: 36/38, 40/42, 44/46 | Garn: Kid Silk Degradé oder Tender Kid
 Modell 8 | **Schal** | Größe: ca. 20 x 240 cm | Garn: Kid Silk Degradé oder Tender Kid



Modell 9 | **Pulli** | Größe: 36/38, 40/42, 44/46 | Garn: Big Flame
 Modell 10 | **Loop** | Größe: Umfang ca. 60 cm | Garn: Big Flame



Modell 11 | **Pullover** | Größe: 36/38, 40/42, 44/46, 48/50 | Garn: Mia Bella
 Modell 12 | **Longjacke** | Größe: 36/38, 40/42, 44/46 | Garn: Big Flame



AB IN DIE Herbstferien!

Sie mögen die Farben des Herbstes und haben es am liebsten sehr bunt?
Dann sind diese Modelle für Sie wie gemacht.







Modell 15 | Schal | Größe: ca. 14 x 180 cm | Garn: Chic & Warm oder Caleido
 Modell 16 | Pullover | Größe: 36/38, 40/42, 44/46 | Garn: Chic & Warm oder Caleido



Modell 17 | **Pullover** | Größe: 36/38, 40/42, 44/46, 48/50 | Garn: Biola oder Almeria oder Ambra Melange oder Merino Mix



Modell 18 | **Pullover** | Größe: 36/38, 40, 42/44 | Garn: Fey



Elegant und léger
lassen sich Long-
jacken, Kleider und
softe Westen in die
Stadt ausführen.
Voll im Trend auch als
Hoodie-Version.

Stadtbummel



Modell 19 | **Mantel** | Größe: 36/38, 40, 42/44, 46 | Garn: Big Flame
Modell 20 | **Kapuzenjacke** | Größe: 36/38, 40/42, 44/46 | Garn: Big Flame



Modell 21 | **Kleid** | Größe: 36, 38/40, 42, 44/46 | Garn: Alpaca Star oder Mohair Dream





Modell 22 | **Mantel** | Größe:36, 38/40, 42, 44/46, 48 | Garn:Step Classic





Modell 23 | **Jacke** | Größe: 38/40 | Garn: Step







Blaue Stunde

Ob Navy, Cyan, Azur, Jeans, Aqua, Ultramarin, Saphir, Enzian, Kobalt oder Stahlblau - von dieser Farbe kann es nicht genug Varianten geben. Die Schönsten haben wir verstrickt.

Modell 25 | Pullover | Größe: 36, 38/40, 42, 44/46 | Garn: Mia Bella und Kid Silk







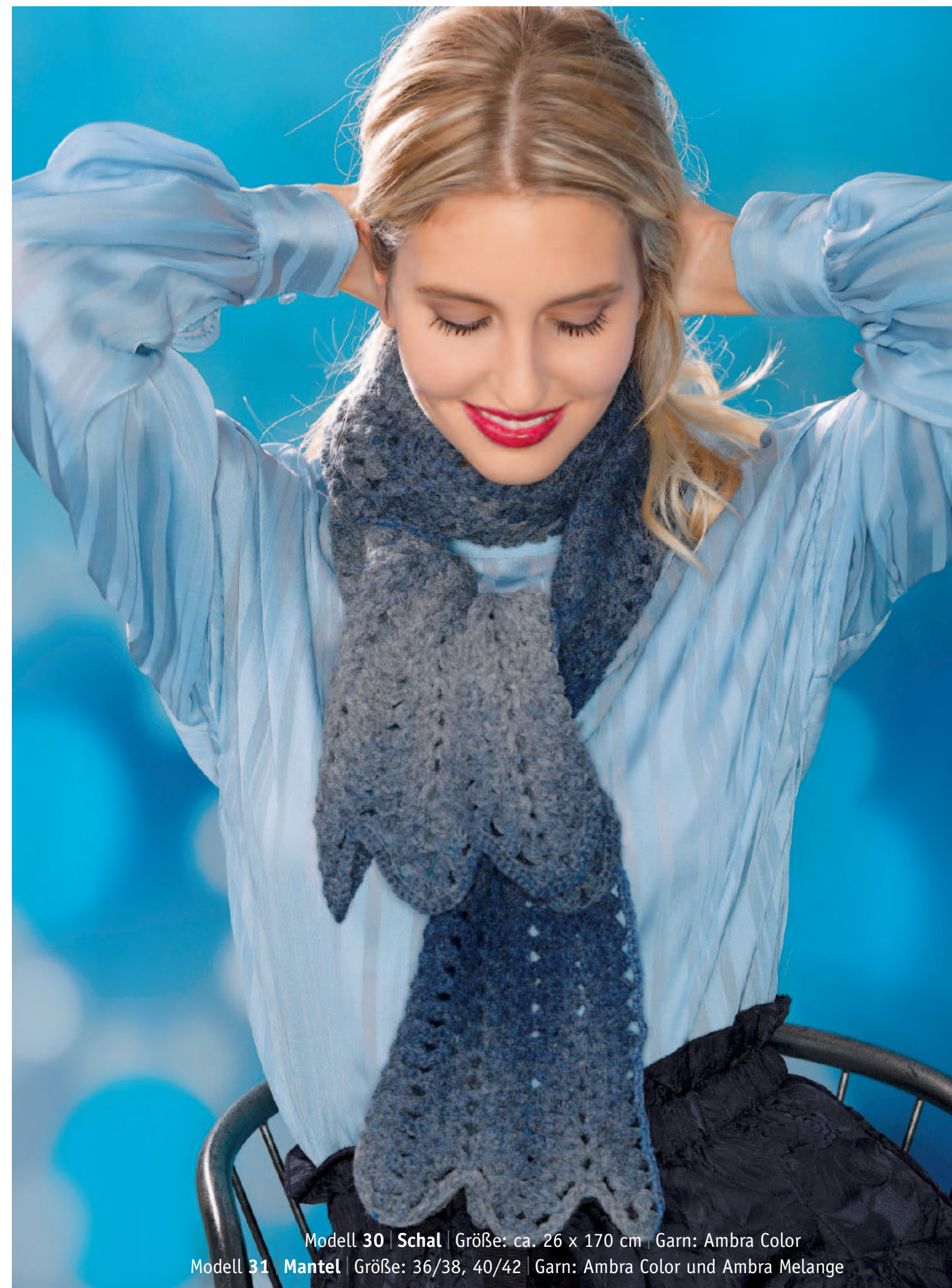
Modell 27 | **Dreiecktuch** | Größe: ca. 70 x 180 cm | Garn: Mohair Dream oder Alpaca Star





Modell 29 | Pullover | Größe: 36, 38/40, 42 | Garn: Alpaca Star oder Mohair Dream





Modell 30 | Schal | Größe: ca. 26 x 170 cm | Garn: Ambra Color
 Modell 31 | Mantel | Größe: 36/38, 40/42 | Garn: Ambra Color und Ambra Melange



Modell 32 | **Kleid** | Größe: Größe 36/38, 42, 46/48 | Garn: Kid Silk Degradé oder Tender Kid



KOLLEKTION Herbst/Winter 2018/19

Schoeller + Stahl und Austermann

Die modischen Handstrickgarne zeigen wieder mehr Effekte. Durch moderne Spinn- und Zwrirntechnik entstehen Garne, die voluminös und leicht sind. Ein Hauch von Luxus durch feinste Materialien, angenehm zu stricken, für Modelle zum Wohlfühlen.

Volumen: Effektvolle Garne in 3D-Optik, die schon mit einfachen Mustern aus rechten und linken Maschen coole Strickbilder ergeben. Ein schneller Strickerfolg ist garantiert.

Feiner Flausch: Feines Kid-Mohair und weiche Alpakawolle werden für schmeichelnde und kuschelige Modelle eingesetzt. Fluffige Garne mit weichem Griff. Die leicht haarige Optik ist ein starker Modetrend. Diese Materialien sind besonders leicht und ergiebig, so dass der höhere Preis dieser luxuriösen Materialien durch den geringeren Materialeinsatz relativiert wird.

Glanzeffekte: Der Einsatz glänzender Fasern im Mix mit Wolle und haarigen

Qualitäten zaubert raffinierte Maschenbilder. Etwas Glitzer durch feine Pailletten setzen Highlights.

Farbverlaufsgarne: Garne mit schönen Farbverläufen sind nicht neu, aber nach wie vor sehr beliebt. Diese selbstmusternden Garne machen das Stricken spannend und abwechslungsreich. Dieses Thema wird in vielen Variationen durchgespielt, mit neuen Farbkombinationen. Dadurch sind der Farbfantasie kaum Grenzen gesetzt.

ALPACA STAR

Austermann

- Weiches Flauschgarn mit Alpaca
- Feine Mini-Pailletten glitzern dezent
- Ergiebig, geringer Materialverbrauch



CHIC & WARM

Schoeller + Stahl

- Farbverlaufsgarn mit starken Kontrasten
- Mittlere Garnstärke
- Leicht zu stricken und pflegeleichterbstlichen Farbharmonien



KID SILK Degadé

Austermann

- Feinstes Kidmohair + Seide
- Sanfte Farbverläufe Ton-in-Ton
- Sehr leicht und ergiebig, geringer Materialverbrauch



MOHAIR DREAM

Austermann

- Feines Mohair-Mischgarn
- Besonders weich und bauschig, großes Knäuel
- Leicht, geringer Materialverbrauch



BIG FLAME

Schoeller + Stahl

- Voluminöses Garn mit 3D-Effekt
- Materialmix aus weicher Wolle und glänzender Rayon-Viskose
- Dezent Farbspiel in neutralen und herbstlichen Farbharmonien

schoeller+stahl
GANZ SCHÖN KREATIV

AUSTERMANN®
fashion & style