

Strickmode zum
Selbermachen
in Größe 36–48/50



Maschentrends
aus Garn der neuen Saison

schoeller+stahl
GANZ SCHÖN KREATIV

AUSTERMANN®
fashion & style

Step

Das Original
mit Aloe Vera
und Jojoba Öl.

WOLLE FÜR MODERNEN TRAGEKOMFORT

NATUR INTELLIGENZ

Wolle ist eine der ältesten Funktionsfasern der Welt. Ein Bekenntnis zu einer nachhaltigen Lebensweise.

Dabei ist Nachhaltigkeit für uns keine Modeerscheinung. Sie kennzeichnet vielmehr unsere Verantwortung für Qualität. Darum veredeln wir die von Natur aus hochwertigen Eigenschaften unserer Wollgarne in dem eigens entwickelten schadstofffreien Verfahren EXP in unserem Werk in Österreich.

Natürliches Wollgarn wird mit EXP auf hochwertige Weise maschinenwaschbar und lässt sich bequem im Tumbler trocknen. **Damit verwandelt sich selbstgestrickte Wollmode in modernste Funktionstextilien, die unsere Umwelt schonen.** So hat Natur Zukunft.

JETZT NEU MIT EXP AUSGERÜSTET:

Step-Familie

Strapazierfähiges Sockengarn mit hohem Schurwollanteil. Vielseitig einsetzbar von Pullis und Jacken, über Accessoires bis hin zu Socken.

AUSTERMANN®
fashion & style



© daniel-photo, Pim Leijen, Salora/Fotolia.com

Maschen-Style

WOLLIG-WOHLIGE MASCHENTRENDS!



JACKEN ALS ALLROUNDER



RAFFINIERT IN ROT

Konzept: Käte Stoedter
Modellentwurf: Käte Stoedter, Johanna Schwarz,
Gudrun Rossa für Designstudio
Schoeller und Stahl
Anleitungen und Zeichnungen:
Martina Zeller
Photographie: Jens-Peter Baser
Art Direction: Christin Sengbusch
Styling: Robert Eberl
Hair & MakeUp: Armin Vogl

HERBSTSAISON MIT NEUEN MASCHEN!

Mit Fantasie und Farbe starten wir in diese Ausgabe. Mit Farbe wird Dunkelblau interessant in Szene gesetzt. Multicolorgarne mit schönen Strukturen werden geschickt zu unkompliziert-lässigen Strickmodellen im sportlichen Stil verarbeitet.

Classic Chic ist das Modethema für feminine Maschenmode, die mehr als eine Saison tragbar ist. Hier zeigen wir Ihnen Klassiker, sowohl schlicht als auch mit effektvollen Strick- und Häkel-Mustern. Sehr interessant ist auch die Kombination aus beiden.

Der Zauber des Polarlichts kann mit bedruckten Garnen in neuem Design eingefangen werden. Starke Effekte entstehen schon bei einfacher Stricktechnik. Luftig-leichte Garne machen es möglich, dass selbst große Ponchos nicht zu schwer werden.

Als Herbstzeitlose „erblühen“ Modelle aus Garn mit herbstlich-warmen Rottönen. Interessante Farbspiele mit Multicolorgarn entstehen im Kontrast zu Bordeaux und Schwarz. Klassisch-lässig sind die Modelle vielseitig tragbar.

✓ NACHHALTIG UND NATÜRLICH. ✓ CHLORFREI. ✓ SPART WASSER. ✓ WENIGER CHEMIKALIEN. ✓ MASCHINEN-WASCHBAR. ✓ TROCKNER-GEEIGNET.

Mit Fantasie & Farbe

Interessante Farbverläufe im Garn und raffinierte Schnittlösungen der Modelle machen Lust auf Strick.



HERBSTLICHE POWER MIT PETROL

Als coole Farbnuance, ganz stark oder dezent, für Maschen mit Charakter.



MODELL 1

Pulli

Größe 36/38, 42, 44/46

Garn: **Spirali** oder **Murano Fun**
Verblüffend an diesem Modell ist die Strickrichtung mit optischer Diagonale.



MODELL 2

Jacke

Größe 36, 38/40,

42, 44/46

Garn: **Caleido**

Verspielt schmückendes Element dieser Jacke ist der weich fallende Kragen.

MODELL 3

Jacke

Größe 36/38, 40/42,
44/46, 48/50

Garn: Delgada oder Elfin
Transparenz im Muster
über die ganze Maschen-
fläche zeigt die unifarbene
Jacke.



**WEICHE MASCHEN
IN FARBE**

MODELL 4

Pulli

Größe 36/38, 42, 44/46

Garn: Cascara

Im glatten Gestrick zeigen sich
Farbverläufe des Multicolorgar-
nes von ihrer schönsten Seite.



MODELL 5

Pulli

Größe 36/38, 40/42

Garn: Lorna

An dem Pulli kommt zu
den Farbeffekten noch die
Stricktechnik in quadrati-
scher Aufteilung dazu.



MODELL 6

Weste

Größe 36/38, 42, 44

Garn: Semira, Semira Color

Diese Weste ist eine wärmende und schicke Ergänzung Ihres Outfits.

MODELL 7

Weste

Größe 36/38, 40/42, 44/46, 48/50

Garn: Lorna

Tolles Effektgarn macht diese Weste zu einem echten Strickhingucker.

MASCHEN IM EASY-LOOK



MODELL 8

Jacke

Größe 36/38, 40/42, 44/46

Garn: Ninette

Der schlichte Farbverlauf macht die Jacke zu einem vielseitig kombinierbaren Strickstück.



CLASSIC CHIC



MODELL 9

Kleid

Größe 36, 38/40,
42, 44/46

Garn: Step Classic, Step

Das Kleid, außer Passe
und Ärmel, wird quer in
leicht ausgestellter Form
gestrickt.

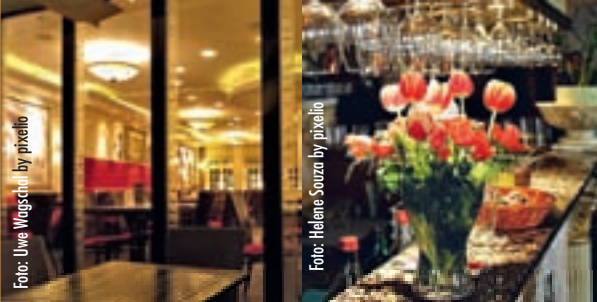


Foto: Uwe Vagtschul by pixelio

Foto: Helene Sozen by pixelio

MASCHEN MIT STIL

Schmale Silhouetten entstehen
aus Garn mit wenig Volumen und
durch raffinierte Muster.



MODELL 10

Kleid

Größe 36, 38/40, 42, 44/46

Garn: Step Classic, Step, Kid Silk

Schmale Ringel zieren das
schlichte Strickkleid mit kleiner
Passe.



MODELL 12

Mantel

Größe 36/38, 40/42,
44/46, 48/50

Garn: Delgada oder Elfin

Durch ihr kuschelweiches,
feines Gestrick kann die
Jacke zu Ihrem Lieblings-
stück werden.

MODELL 13

Rock

Größe 36, 38/40, 42,
44/46

Garn: Step 6

Die schrägen Streifen
machen den Rock zu einem
raffinierten Hingucker.

MODELL 11

Jacke

Größe 36/38, 40/42,
44/46

Garn: Step 6

Das Häkelmuster dieser
Jacke ist der Hit. Viel Spaß
beim Nacharbeiten!

Häkeln und stricken für individuelle

Maschenmode



**martinas
bastel- und
hobbykiste**

wolles, ideen
und mehr!

Ihr Gutschein-Code: **S9zA98**
(gültig bis 31.12.2015)

Einzulösen bei www.bastelundhobbykiste.de
martinas bastel- & hobbykiste,
Zum Grund 9, 35796 Blessebach
Je Bestellung ist nur ein Gutschein einlösbar.
Auf Bücher und preisgebundene Ware ist der
Gutschein nicht anrechenbar. Gültig ab einem
Bestellwert von 30 €. Keine Barauszahlung möglich.

DORTEX
FÜR TEXTILIEN MIT PERSÖNLICHKEIT

Mach Dir Dein
eigenes Label

Online
entwerfen
und
bestellen.

www.dortex.de

Die Zeitschrift „Die kleine Diana“ erscheint bei
OZ-Verlag-GmbH, Romanstraße 80, 79818 Pfenfeld

hÄKELN

NACH LUST & LAUNE
HÄKELN

Die kleine Diana erscheint 10 x pro Jahr
ab sofort bei Ihrem Zeitschriftenhändler
www.shop.oz-verlag.de

Wolle
100 Jahre

**Versand-Service
aktueller Markengarne**

Anny Blatt, Bouton d'Or
Lana Grossa, Lang Yarns
Schachenmayr, -select, -Regia
Schoeller + Stahl, Austermann
Online, ggh, Katia
Noro, Opal, Schulana
Lanartus – Filatura di Crosa
Stick- und Häkelgarne
und weitere Woll-/Garn-Fabrikate

**Wir führen aktuelle
Handstrickgarne in über
5000 verschiedenen
Farbtönen.**

Tel. 0 61 51 / 37 26 80
Fax 0 61 51 / 35 16 65
www.woll-bachmann.com
e-mail:
info@woll-bachmann.com

**Handarbeitsfachgeschäft
mit Schnell-Versand**
64291 Darmstadt
Stadtteil Arheilgen
Gute-Garten-Straße 36

Woll-Bachmann

Verrückt nach
Wolle?

Zeitschriften zum Stricken und Häkeln finden Sie unter:
www.shop.oz-verlag.de



MODELL 14

Wende-Klapptasche

Größe: ca. 29 x 33 cm

Garn: Spirali, Meribel

Diese Tasche lässt sich vielseitig verwenden, wie Sie auf den beiden Fotos sehen.

MODELL 15

Schal

Größe: ca. 30 x 180 cm

Garn: Delgada oder Elfin Color

Im Herbst unverzichtbar – ein wärmender, dekorativer Schal.



MODELL 16

Hut

Größe: 54–56 cm

Kopfumfang

Garn: Delgada oder Elfin

Dieser Hut ist echter City-Chic.



Accessoires für alle in

Maschenoptik



MODELL 17

Jacke

Größe 36, 38/40, 42, 44/46

Garn: Caleido, Caleido Lace

Das Besondere an dieser Jacke sind die Metallverschlüsse an den vorderen Blenden.

MODELL 18

Jacke

Größe 36/38, 40/42, 44/46

Garn: Merino 160

Musterbordüren aus Häkelmaschen werden hier in glattes Gestrick integriert.



Überzeugend kreative

Maschenfülle

MODELL 19

Jacke

Größe 36/38, 40/42, 44/46, 48/50

Garn: Kid Silk

Diese Jacke ist ein federleichtes Exemplar in Lace-Optik.

MODELL 20

Weste

Größe 36, 38/40, 44/46, 48/50

Garn: Merino 105 Color

Das Wellenmuster der Weste setzt den Farbverlauf des Colorgarnes in Szene.

MODELL 21

Jacke

Größe 36/38, 40/42,
44/46, 48/50

Garn: Delgada oder Elfin

Die Jacke aus Schmeichelgarn
ist ein Kombipartner für edle
Outfits.



Wohlfühlen in

Edelstrick

DIE GARNE DER NEUEN SAISON!



AUSTERMANN® MERINO 105 COLOR

Merino ist die klassische Garnfamilie aus feinem Merino-Garn. Die reine Wolle hat perfekte Trageeigenschaften. Der homogene Faden lässt sich super zu tollen Mustern verstricken. Neue Multicolorfarben bereichern auch diese Qualität, wie Sie hier an MERINO 105 sehen. Beim Verarbeiten entstehen wunderschöne Farbverläufe.

AUSTERMANN® DELGADA

Bei dieser Neuheit werden weiche Wollfasern in ein feines Netz aus Rayon eingearbeitet. So entsteht ein leichtes, weiches Garn, das flauschig und sehr angenehm zu tragen ist. Damit können auch Jacken, Mäntel und Ponchos gearbeitet werden, ohne dass sie zu schwer werden.



schoeller+stahl GANZ SCHÖN KREATIV LORNA

Chainettegarne (Kettengarne) ermöglichen viel Volumen bei relativ geringem Gewicht. LORNA ist so ein Kettengarn in einer Mischung aus Schurwolle und Polyacryl. Die harmonischen Multicolor-Farbverläufe kommen aus dem voluminösen 100g-Knäuel besonders gut zur Geltung. Das neue Mischgarne mit besonders weichem Griff ist leicht zu verarbeiten und führt schnell zum Strickerfolg.



schoeller+stahl GANZ SCHÖN KREATIV NINETTE

Bei NINETTE Supersoft unterstreichen die Sprayfarben in Pastelltönen den sanften Charakter des Materials. Die neue Mischung mit besonders weichem Griff ist ideal für kuschelige Modelle. Das leichte Garn lässt sich besonders gut zu Strick- und Häkelmodellen verarbeiten.



schoeller+stahl GANZ SCHÖN KREATIV CASCARA

Das bedruckte Garn ermöglicht starke Effekte bei einfacher Stricktechnik. Deshalb ist es für Anfänger ideal und macht schon beim Stricken und Häkeln Spaß. Als Neuheit mit Farbeffekt und Struktur ist es besonders für glatt gestrickte Maschenmode und Accessoires geeignet.



schoeller+stahl
GANZ SCHÖN KREATIV

AUSTERMANN®
fashion & style

Das richtige Garn für Ihren kreativen Maschenspaß finden Sie immer!

POLARLICHT

MODELL 24

Poncho

Größe 36–42

Garn: **Semira oder Softy**

Ponchos liegen voll im Trend und hüllen wärmend ein.

MODELL 22 UND 23

Mütze und Loop

Größen

Mütze: ca. 54–56 cm

Kopfumfang

Loop: ca. 20 cm breit,

140 cm Umfang

Garn: **Semira, Semira Color oder Softy**

Mütze und Loop sind attraktive Accessoires im Set.



WINTERLICHE HIGHLIGHTS

Helle Naturtöne und Colorgarne in sanften Pastells werden voluminös-weich aus Softgarn verarbeitet.

MODELL 25

Poncho

Größe 36–42

Garn: **Ninette**

Die vorderen Teile dieses Ponchos können wie ein großer Schal um die Schultern geschlungen werden.

MODELL 26

Mütze

Größe: ca. 54–56 cm

Kopfumfang

Garn: **Ninette**

Die Mütze ist zum Poncho passend eine ideale Ergänzung.





MODELL 27

Pulli

Größe 36/38, 42/44

Garn: Lorna

Mit dem Einsteigergarn zu
schnellem Strickerfolg in toller
Optik!

MODELL 28

Schal

Größe: ca. 30 x 200 cm
(ohne Fransen)

Garn: Lorna

Megamaschen für den
Schal – so macht stricken Spaß!



MODELL 29

Cape

Größe 36–42

Garn: Delgada oder Elfin

Das leichte Flauschgarn macht
dieses Modell zum Kuschel-Hit.



Weiches Garn
für Easystrick



MODELL 30

Pulli

Größe 36/38, 40/42, 44/46

Garn: Merino 50 oder Alpha

Mit diesen Garnen kommen Muster besonders schön plastisch zur Geltung.

Merino 50 hat die zertifizierte EXP-Ausrüstung.

Mustermaschen
mit starker Struktur



MODELL 31

Mütze

Größe: ca. 54–56 cm

Kopfumfang

Garn: Siberia

Die klassische Pudelmütze in zweifarbiger Strickerei präsentiert sich hier.

MODELL 32

Pulli

Größe 36/38, 40/42, 44/46

Garn: Siberia

Das zweifarbige Muster der Mütze wird am Pulli mit einfarbig grauen Ärmeln und Blenden ergänzt.



Andrea's
Bastel & Wollstudio

www.andreas-wollstudio.de

71522 Backnang • Gartenstr. 106 • Tel. 0 71 91 - 3 20 69 11 • Fax 0 71 91 - 8 43 73

Auf über 300m² umfangreiches Woll- und Garnsortiment sowie große Auswahl an Handarbeits- und Bastelzubehör

Von Musterhit bis Easystrick



MODELL 34

Pulli

Größe 36/38, 40/42, 44/46

Garn: Meribel oder Cosima

Dieser Longpulli wird in einem wunderschönen Strukturmuster über die ganze Fläche gestrickt.

MODELL 33

Pulli

Größe 36/38, 40/42, 44/46

Garn: Merino 105 Color, Kid Silk

Der schräge Maschenverlauf durch Zu- und Abnahmen macht die interessante Schnittform möglich.



MODELL 35

Pulli

Größe 36/38, 40/42, 44/46

Garn: Ninette

Glattes Gestrick aus Garn mit Farbverlauf in pudrigen Tönen macht diesen Pulli zum Allrounder.

MODELL 36

Schal

Größe: 25 x 180 cm

(ohne Fransen)

Garn: Merino 105 Color, Kid Silk

Lange Fransen lassen den voluminösen Schal noch üppiger erscheinen.

MODELL 37

Schal

Größe: 25 x 180 cm

Garn: Spirali oder Murano Fun

Der Farbverlauf macht den Schal zu einem wärmenden und modischen Accessoire.

HERBSTZEITLOSE



HERBSTLICH WARM wird die Farbe Rot aus Garn in wunderschönen Nuancen modisch verarbeitet.

MODELL 38

Jacke

Größe 34/36, 38/40, 42/44, 46/48

Garn: Elfin oder Delgada
Farbe und Muster machen die Jacke zum Blickfang Ihrer herbstlichen Outfits.

MODELL 39

Rock

Größe 36, 40/42, 44/46

Garn: Spirali
Der Minirock mit schrägem Farbverlauf ist etwas für Modemutige.



MODELL 40

Jacke

Größe 36/38, 40, 42/44, 46, 48/50

Garn: Cosima oder Meribel
Das Muster mit Längsstruktur gibt der Jacke eine schmale Silhouette.



MODELL 44

Schal

Größe: 25 x 200 cm

Garn: Cascara

Zum schlichten Mantel ist der Schal ein farbiger Hingucker.



MODELL 41

Pullover mit Loop (auf dem Rücktitel)

Größe 36, 38, 42

Garn: Lorna

Pulli und Loop in Rot-Color haben Signalwirkung.

MODELL 42 UND 43

Tasche

Größe: je ca. 33 x 35 cm

(ohne Henkel)

Garn: Lorna, Alpha

Die Umhängetasche in einfacher Form gibt es in zwei Farbvarianten.



FARBE

*Diese Modelle
„leben“ von den tollen
Farbeffekten.*

MODELL 46

Pulli

Größe 36/38, 40/42,

44/46, 48/50

Garn: Cascara, Elfin

Hier werden zwei Garne fantasievoll zu Streifen verarbeitet.

MODELL 45

Loop

Größe: ca. 30 cm

breit, 135 cm Umfang

Garn: Cascara

Einzeln oder auch passend zum Pulli ist der Loop ein schickes Accessoire.





MODELL 48

Jacke

Größe 36/38, 40/42, 44/46

Garn: Merino 50 oder Alpha

Die schlichte schwarze Jacke kann gut farbig kombiniert werden.

Merino 50 hat die zertifizierte EXP-Ausrüstung.

MODELL 47

Jacke

Größe 36, 38/40, 42, 44/46

Garn: Cascara

Grobe Maschen in Multicolor machen Easystrick für diese Jacke möglich.



MODELL 49

Pulli

Größe 36/38, 40/42, 44/46, 48/50

Garn: Elfin oder Delgada

Statt Jacke können wir noch diesen Pullover aus Schmeichelgarn empfehlen.



MUSTER
*für leichte
Maschentrans-
parenz*



MODELL 50

Jacke

Größe 36/38, 42, 44/46

Garn: Lorna

Diese Jacke in legerer Schnittform wird quer gestrickt.



MODELL 51

Jacke

Größe 36, 38/40, 42, 44/46

Garn: Murano Fun oder Spirali

Mit verkürzten Reihen wird der Farbeffekt schräg positioniert.

FORM

Jede Jacke wird ganz speziell in Form gebracht.

MODELL 52

Jacke

Größe 36, 38/40, 42

Garn: Murano Fun oder Spirali

Diese Jacke bekommt Schwung durch das untere, leicht ausgestellte Jackenteil.



MODELL 41
Pullover mit
Loop

Maschen-
STYLE
Strickmode zum Selbermachen

