

1/15

Maschen-

STYLE

Deutschland € 4,40 | Österreich € 5,00 | BeNeLux € 5,20
Schweiz SFR 8,80 | Italien € 5,50 | Frankreich € 5,70
Tschechien Kč 129 | Slowakei € 5,50
Slowenien € 5,00 | Ungarn Ft 1800

Strickmode zum Selbermachen



**Maschenmode
in Größe 36-50**

SPORTLICH in Form

Easy und **ERFRISCHEND**

CITY-CHIC in Strick

Wunderbar **VERSPIELT**



**Start in die nächste
SAISON mit**

schoeller+stahl
GANZ SCHÖN KREATIV

Saisonstart für neue Farben!

schoeller+stahl
GANZ SCHÖN KREATIV

Die neue
Frühjahrskollektion
finden Sie in Ihrem
Fachgeschäft.

Maschen-Style

LUFTIG LEICHTE STRICKMODE FÜR SIE



CITY-CHIC MIT STRICK



TOLL FÜR MUSTERFANS

Konzept:	Käte Stuedter für Designstudio Schoeller und Stahl
Modellentwurf:	Käte Stuedter, Johanna Schwarz
Anleitungen und Zeichnungen:	Martina Zeller
Art Direction:	Christin Sengbusch
Photographie:	J-P Baser
Styling:	Tu Anh Ngo
Hair & MakeUp:	Josephin Martens
Assistenz:	Fabio Baser

SAISONSTART FÜR NEUE MASCHEN!

Sportlicher Chic heißt die Devise, um sich für die kommende Saison gut in Form zu bringen. Kräftige, warme Farben im Kontrast zu strahlendem Weiß und der sparsame Einsatz von etwas Schwarz bringen Frische und Dynamik in Maschenmode.

Das gewisse Etwas haben Pullis und Jacken, die doch **easy und erfrischend** sind. Lässige Modelle in üppiger Formenvielfalt umhüllen den Körper locker oder fallen gerade, perfekt passend zu Jeans als Strickmode für jeden Tag.

Trend-Maschen in sanften Farben begleiten modisch und wärmend als **City-Chic in Strick**, wenn der Frühling langsam in die Stadt einzieht. So sind Sie modisch eingehüllt bereit für den Stadtbummel, wenn die ersten Sonnenstrahlen locken.

Wunderbar verspielt sind Maschen für Jacken und Pullis in fröhlichen Farben, die feminin, charmant und chic sind. Spielen Sie mit! Das Garn mit tollen Effekten und schöne Strickmuster machen es Ihnen leicht.



Foto: Andreas Hermsdorf / pixelio.de

Foto: twinkl / pixelio.de

Sportlicher Chic

Klare, kräftige Farben überzeugen im Mix mit Schwarz und Weiß für selbstverständliche Maschenmode.

MODELL 1

Pulli

Größe 36/38,
40/42, 44/46

Garn: Camie

Der Pulli in Parallelo-Form
wird aus weichem Garn
in einer interessanten
Musterung quer gestrickt.



MODELL 2

Jacke

Größe 36, 38/40,
42, 44/46, 48

Garn: Camie

Die streifenartige
Netzstruktur macht
die weiße Jacke zu
einem sommerlichen
Basic mit raffinierter
Transparenz.

MODELL 3

Rock

Größe 36/38,
40/42

Garn: Limone

Der Wickelrock in
leuchtendem Gelb ist
ein farbiger Blickfang,
den Maschenmöger
lieben werden.



Foto: Rainer Sturm / pixelio.de

Foto: Petra Bork / pixelio.de

FRISCHE UND DYNAMIK FÜR MODE
Einflüsse aus dem Bereich der Sportbekleidung werden
geschickt für Maschenmode in Handstrickoptik genutzt.



MODELL 4

Pulli

Größe 36, 40, 44

Garn: Sammie

Der Pulli ist kraus gestrickt aus Bändchengarn mit Effekten, die direkt aus dem Knäuel kommen.

Easy-Strick
für Basics

MODELL 5

Jacke

Größe 36, 40, 44

Garn: Sammie

Auch die Jacke ist einfach gestrickt aus der gleichen Garneinheit, nur umgekehrt in der Farbstellung.

Maschen in ganz lässigem Stil

MODELL 6

Pulli

Größe 36/38,
40/42, 44/46

Garn: Pantino, Sandrin
oder Lunia

Seitenschlitze sind ein
kleines Schnittdetail
an diesem Pulli im
schlichten Flächenmuster.

MODELL 7

Jacke

Größe 36, 38/40,
42, 44/46

Garn: Pantino, Sandrin
oder Lunia

Das kräftige Orange der
Jacke wird durch die
Kontrastblenden perfekt
in Szene gesetzt.

Sommer-
lich und
farbenfroh

MODELL 8

Top
Größe 36/38
Garn: Limone
Das knappe Top
wird an allen
Ausschnitten
dekorativ von
Blenden
„eingerahmt“.

MODELL 9

Rock
Größe 36/38, 40/42
Garn: Limone

Der Rock mit Streifen
hat die beliebte Wickeloptik.
Übrigens passt zu Top
und Rock die Jacke von
Seite 9 perfekt dazu.

5€ -Gutschein

Ihr Gutschein-Code: **H22Wsd**
(gültig bis 31.12.2015)

Einzulösen bei www.bastelundhobbykiste.de
martinas bastel- & hobbykiste,
Zum Grund 9, 35796 Blessenbach
Je Bestellung ist nur ein Gutschein einlösbar.
Auf Bücher und preisgebundene Ware ist der
Gutschein nicht anrechenbar. Gültig ab einem
Bestellwert von 30 €. Keine Barauszahlung möglich.

**martinas
bastel- und
hobbykiste**

wolle, ideen
und mehr!

Der neue
Katalog ist da!

Junghans-Wolle

Sofort ONLINE
blättern unter:
www.junghanswolle.de/kataloge



Oder gratis
anfordern!

0241-109271*
0810-9000687**
0848-801012

* Festnetz: max. 0,14 €/Min. -
Mobilfunk: max. 0,42 €/Min.
** 12 Cent/Min. a.d. Festnetz

www.junghanswolle.de/kataloge
www.junghanswolle.at • www.junghanswolle.ch

Liebe Grüße
aus der Backstube



Mehr Infos online über
www.shop.oz-verlag.de

Die Zeitschriften erscheinen bei der OZ-Verlags-GmbH, Geschäftsführer: Bozidar Luzanin, Sandra Linsin,
Römerstr. 90, 79618 Rheinfelden, Handelsregister: Freiburg i. BR., HRB 412580



Easy und erfrischend



Foto: Alita Dries Diezoleit / pixelio.de

Foto: Verena N. / pixelio.de

EINFACH WOHLFÜHLEN UND RELAXEN
Bequeme Maschenmode aus weichem Garn mit trendy Effekten ist im Sommer in der Freizeitmode unverzichtbar.

MODELL 10

Jacke

Größe 36/38, 40/42,
44/46

Garn: **Limone Color**

Die verschlusslose Jacke aus Colorgarn in Aquatönen ist ein sommerliches Darüber für viele Gelegenheiten.



MODELL 11

Pulli

Größe 36, 38/40, 42, 44/46

Garn: **Limone Color**

Das lockere Netzmuster macht den Pulli durch die flotte Transparenz zum sommerlichen Maschenhit.





Ein Muss im Sommer:
*Jacken
für alle*



MODELL 12

Jacke

Größe 36-40, 42-46

Garn: Bahia

Die quer gestrickte, großzügig geschnittene Jacke wird von breiten Blenden eingefasst.



MODELL 14

Jacke

Größe 36/38, 42/44, 48/50

Garn: Veneta

Das Kurzarmjäckchen mit seinem Längsstrukturmuster ist ideal über Shirts oder auch Kleidern zu tragen.



MODELL 13

Jacke

Größe 36, 40, 44

Garn: Sammie

Das einfache Muster aus luftigen Maschen überlässt dem Bändchengarn mit Effekten direkt aus dem Knäuel die ganze Wirkung.



MODELL 15

Jacke

Größe 36, 42, 48

Garn: Sammie

Auch diese Jacke kommt am neuen Trend Bändchengarn nicht vorbei. Das Garn hat eine tolle Flächenoptik.

Ein perfektes Paar:
**Ideal als
Twinset**



MODELL 16

Pulli

Größe 36, 42, 48

Garn: Sammie

Der Pulli ist einzeln ein sommerlicher Hingucker und als Twinset mit der Jacke zu tragen.

Jeans: Mango, Gürtel und Armband: Rich&Royal



Andrea's
Bastel & Wollstudio

www.andreas-wollstudio.de

71522 Backnang · Gartenstr. 106 · Tel. 0 71 91 - 320 69 11 · Fax 0 71 91 - 8 43 73
Auf über 300m² umfangreiches Woll- und Garnsortiment
sowie große Auswahl an Handarbeits- und Bastelzubehör

Das brauche ich:
**Einen Pulli
für mich**



MODELL 17
Pulli
Größe 36-40, 42-46
Garn: Estra
Schnittform und quer
gestricktes Muster sind
einfach an dem Pulli aus
meliertem Garn.

DIE NEUEN SIND DA!

Die neuen Qualitäten der Sommersaison heißen Estra und Sammie. Sie fügen sich perfekt in das bestehende Sortiment ein.



Das neue Moulinégarn **ESTRA** ist in seiner Zusammensetzung aus 34 % Baumwolle, 34 % Polyacryl, 22 % Viskose und 10 % Leinen ein ideales Sommergarn. Die Naturfaserbestandteile sorgen für angenehme Trageeigenschaften und der synthetische Anteil für die Leichtigkeit. Mit einer Lauflänge von 125 m je 50 g-Knäuel ist es universell einsetzbar. Dafür spricht auch die Maschenprobe von 20 Maschen und 26 Reihen für 10 x 10 cm. Aus der Farbkarte können Sie 8 melierte Farben für kreatives Stricken und Häkeln wählen.

Als Bändchengarn kommt **SAMMIE** in dieser Saison dazu. Das Garn ist ein zweifarbiges feiner Strickschlauch, der sich flach zu einem Bändchen legt. Es besteht aus 100 % Baumwolle. Diese Naturfaser sorgt für ein angenehmes Hautgefühl bei sommerlichen Temperaturen. Mit einer Lauflänge von 50 m je 50 g-Knäuel hat es mit Nadelstärke 9 bis 10 verstrickt eine Maschenprobe von 8,5 Maschen und 14 Reihen für 10 x 10 cm. Damit ist es mit seinen 10 verfügbaren Farben ideal für luftig-leichtes Strickvergnügen.



Die beiden neuen Qualitäten **ESTRA** und **SAMMIE** wurden so auf die bestehenden Qualitäten abgestimmt, dass sie sich gut miteinander kombinieren lassen. Zum Beispiel **BAHIA**, **LIMONE** und **VENETA** aus dem Hause Schoeller + Stahl ergänzen als bewährte sommerliche Baumwoll- bzw. Mischgarne, die in ihrer Zusammensetzung und mit den angebotenen Farben perfekt dazu passen, das Gesamtsortiment für die nächste Frühjahrs- und Sommersaison.

Unsere Stars

Das bewährte
SORTIMENT
der Garne wird
bereichert
durch die
neuen
Qualitäten
ESTRA und
SAMMIE.

DAS RICHTIGE GARN FINDEN SIE IMMER!

CITY-CHIC IN STRICK

Trend-Maschen in sanften Farben begleiten wärmend, wenn der Frühling langsam in die Stadt einzieht.



ICH BIN FIT FÜR DEN STADTBUMMEL
Jacken, Pullis, Westen und Röcke als modische Blickfänge



MODELL 18

Jacke

Größe 36/38,
40/42, 44/46

Garn: Veneta

So kann man mit
einer locker-leicht
gestrickten Hülle
die ersten Sonnen-
strahlen genießen.



MODELL 19

Mantel

Größe 36/38, 40/42,
44/46, 48/50

Garn: Sandrin, Pantino oder Lunia

Mit dem wärmenden Mantel überm
Kleid lässt es sich beschwingt zum
Stadtbummel starten.



MODELL 20

Kette, schwarz
Größe: ca. 42 cm lang

MODELL 21

Kette, beige-schwarz
Größe: ca. 44 cm lang

MODELL 22

Armreif
Größe: ca. 20 cm lang

MODELL 23

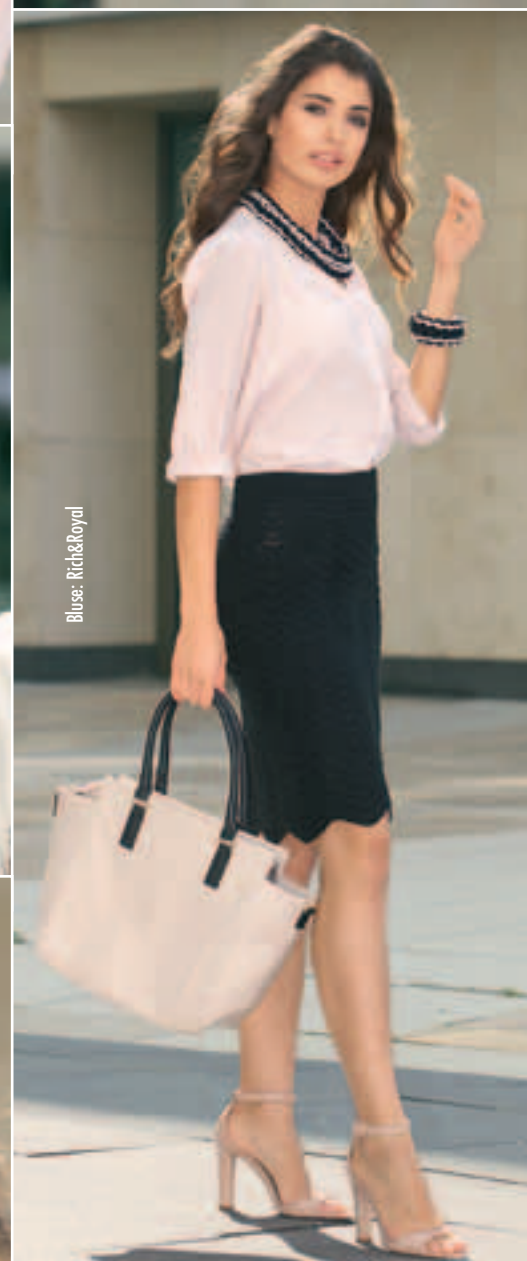
Kette, beige
Größe: ca. 42 cm

MODELL 23

Kette, grau
Größe: ca. 45 cm

Garn für alle

Schmuckteile: Anya
Schon mit wenigen
Maschen ist aus
dem starken Garn
so ein Schmuck-
stück fertig.



Bluse: Rich&Royal



MODELL 25

Rock

Größe 36, 42, 46

Garn: Baby Mix

Schick ist der Rock
auf jeden Fall, nur die
Farbe steht zur Wahl.

MASCHEN
FÜR ROCK & CO.

Bluse: Comma

MODELL 26
 Weste
 Größe 36-40,
 42-46, 48-52,
 Garn: Lunia, Pantino
 oder Sandrin
 An dieser Weste mit
 Fransen werden lediglich
 gerade Teile mit einem
 Bindegürtel zusammen-
 gehalten.

**FLOTT IN FORM
 GEBRACHT**

MODELL 27
 Tunika
 Größe 36, 38/40, 42
 Garn: Estra
 Die asymmetrische
 Form mit seitlichem
 Zipfel ist eine originelle
 Schnittlösung.

DORTEX
 FÜR TEXTILIEN MIT PERSONLICHKEIT

**Mach Dir Dein
 eigenes Label**

Online
 entwerfen
 und
 bestellen.

www.dortex.de

Wolle
 100 Jahre

**Versand-Service
 aktueller Markengarne**
 Anny Blatt, Bouton d'Or
 Lana Grossa, Lang Yarns
 Schachenmayr, -select, -Regia
 Schoeller + Stahl, Austermann
 ONline, ggh, Katia
 Noro, Opal, Schulana
 Lanartus – Filatura di Crosa
 Stick- und Häkelgarne
 und weitere Woll-/Garn-Fabrikate

**Wir führen aktuelle
 Handstrickgarne in über
 5000 verschiedenen
 Farbtönen.**

Tel. 0 61 51 / 37 26 80
 Fax 0 61 51 / 35 16 65
www.woll-bachmann.com
 e-mail:
info@woll-bachmann.com

**Handarbeitsfachgeschäft
 mit Schnell-Versand**
 64291 Darmstadt
 Stadtteil Arheilgen
 Gute-Garten-Straße 36

Woll-Bachmann

**Verrückt nach
 Wolle?**

Zeitschriften
 zum Stricken und Häkeln
 finden Sie unter:
www.shop.oz-verlag.de



MODELL 28

Weste

Größe 36, 38/40, 42

Garn: Lunia, Pantino
oder Sandrin

Auch an diesem Modell
überzeugt die ausge-
klügelte Schnittlösung.
Zwei Knöpfe reichen als
Verschluss und in den
schrägen Saum werden
Fransen geknüpft.

**VON NETZOPTIK
GEFANGEN**

MODELL 29

Jacke

Größe 36/38, 40/42, 44/46

Garn: Cariba, Limone

Das flächige Netzmuster macht
die Jacke zu einem weich fließenden
Wohlfühlmodell.



MODELL 30

Jacke

Größe 36-40, 42-46

Garn: Sandrin, Pantino
oder Lunia

Das ist ein Prachtstück
in Häkeloptik. Die
Transparenz der Jacke
passt ideal über weich
fließende Kleider.

Wunderbar verspielt

Spielen Sie mit! Das Garn in verschiedenen Farben, mit tollen Effekten und schöne Strickmuster machen es Ihnen leicht.

MODELL 31

Jacke

Größe 36, 38/40,
42, 44/46

Garn: Sandrin, Pantino
oder Lunia

Hier setzt Pink Signale,
deshalb bleibt das
Flächenmuster schlicht.



MASCHENMODE ZUM GENIESSEN

Winterliches ist out und für knappe Tops ist es noch zu früh. Modelle aus weichen Maschen sind angesagt.



MODELL 32

Jacke

Größe 36, 38/40, 42

Garn: Limone Color

Muster und Farbverlauf des
Colorgarnes machen das Jäckchen
zum farnefrohen Blickfang.



MODELL 33

Pulli

Größe 36, 38/40, 42

Garn: Bahia

Der Pulli aus Baumwollgarn hat ein luftiges Flächenmuster und ergänzt sommerliche Outfits praktisch und dekorativ.

Zartes für
Romantik



MODELL 34

Jacke

Größe 36/38,

40/42, 44/46

Garn: Estra

Häkel-Medaillons bilden die Fläche des Jäckchen, das mit stabilen Blenden eingefasst wird.



Feminin und elegant

MODELL 35

Kleid

Größe 36, 38/40, 42

Garn: Estra

Eine schlichte, körpernahe Schnittform, Effektgarn und sparsame Musterdetails – das Kleid hat alles für ein modisches Gesamtbild.



MODELL 36

Jacke

Größe 36, 38/40, 42

Garn: Estra, Cariba

Der leichte Franseneffekt und die Kontrastblenden machen die Jacke zu einem hübschen Basic. Sie passt allerdings auch perfekt zum Kleid.

Farbenfroh und musterstark

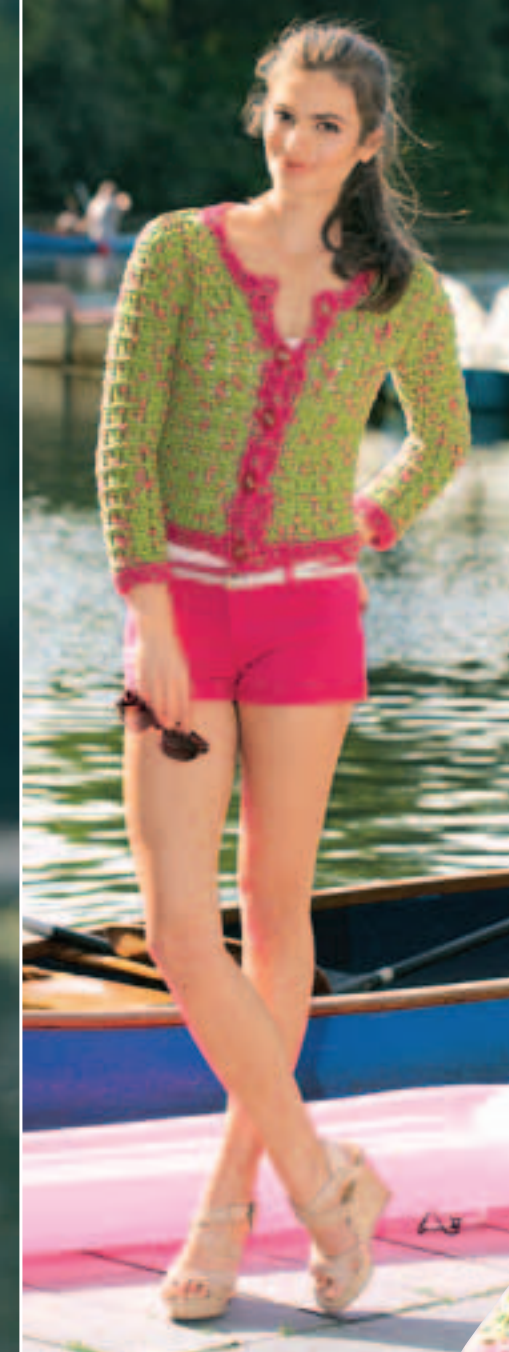
MODELL 37

Jacke

Größe 36, 38/40, 42

Garn: Limone Color

An dieser Jacke aus Multicolorgarn sind die durchbrochenen Blenden eine raffinierte Mustervariante.



MODELL 38

Jacke

Größe 36/38, 40, 42/44

Garn: Sammie

Bändchengarn mit passenden, aber genau entgegengesetzten Farbefekten kommt bei diesem kurzen Jäckchen dekorativ zum Einsatz.

Sonnenbrille: Mango

Artikelnummer 84 0019



Maschen-

STYLE

Strickmode zum Selbermachen