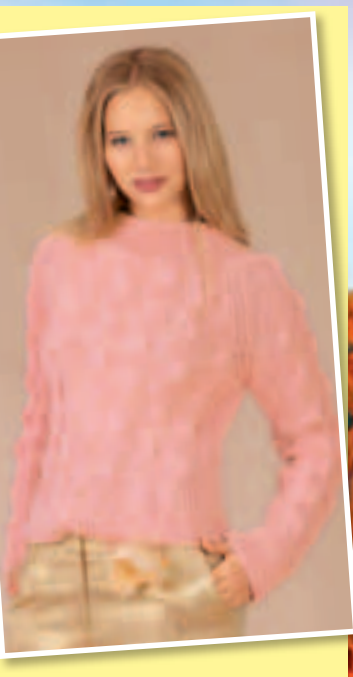


## STYLE

**schoeller+stahl**  
GANZ SCHÖN KREATIV

SCHOELLER  ESSLINGER 

Strickmode zum  
**Selbermachen**



Wollige **WINTERSONNE**  
**ZAUBERWALD** ganz magisch  
Feurig und mit **ENERGIE**  
**NEBELSCHLEIER** in Nuancen

# TRENDmaschen

Kreatives Strickvergnügen in Größe 36 – 48/50



# Maschen-Style

STRICKHITS FÜR DIE NEUE SAISON



Foto: Helena Souza



Foto: K. Wieland-Müller



ZAUBERHAFTES MIT ZÖPFEN



MIT EXKLUSIVEN EFFEKTEN

Konzept: Käte Stödter für Designstudio Schoeller und Stahl  
Modellentwurf: Käte Stödter  
Photograph: Jens-Peter Baser  
Assistenz: Christian Ohlsen  
Art Director: Christin Sengbusch  
Styling: Bettina Plihal  
Hair & MakeUp: Peter Fabricius

## STRICKVERGNÜGEN FÜR ALLE!

*Genießen Sie die **Wintersonne!** Auch wenn Sie einmal nicht scheint, haben wir einen Tipp für Sie. Weiches Garn in pudrigen Pastelltönen für starke Maschen mit Struktur, lassen sich glanzvoll in Szene setzen. Sie werden sehen, am Strickhorizont geht die Sonne auf.*

*Geheimnisvoll wird es im **Zauberwald.** Starke Garne in Grüntönen mit vielen Schattierungen geben Maschenmode etwas Magisches. Voluminöse Vielfalt macht Strick als wollig-warme Hüllen zum lässigen Darüber.*

*Die Farbe Rot in allen Nuancen sprüht vor **Energie.** Starke Strukturen im Muster oder Farbeffekte im Garn setzen Signale. Als Strick mit Retro-Touch zu trendy Outfits mit Musterdruck oder Tweedoptik wird das Gesamtbild zum Blickfang.*

*Weich fallende **Nebelschleier,** die sich in allen Grauschattierungen zeigen und bei schwachen Lichtreflexen in violett übergehen, sind die Inspiration für Maschenmode aus flauschigen Garnen in weicher Linienführung.*



# Wintersonne

## MODELL 1

Größe 36/38, 40, 42/44

Garn: Semira

Den schmalen Mantel mit breiten Blenden macht das weiche Garn zu einer kuscheligen Hülle.



Foto: Robert Behrke

Foto: Jochen Fenn

## MODELL 2

Größe 36, 38/40, 42

Garn: Semira

Starke Strukturen, die quer verlaufen, machen den Reiz des voluminösen Pullis aus.



## MASCHENHITS ALS SONNENERSATZ

Wenn die Kraft der Sonne fehlt, sollten Sie sich mit Schmeichelmaschen in sanften Farben verwöhnen.



**MODELL 3**

Größe 38/40, 42, 44/46

Garn: **Cosima**

Interessante Verzopfungen geben dem schmalen Pulli mit Raglanärmeln Struktur.



**MODELL 4**

Größe 36/38, 40/42, 44/46, 48/50

Garn: **Cosima oder Meribel**

Ein raffinierter Flechteffekt entsteht durch geschickte Kombination rechter und linker Maschen.



HIGHLIGHTS AM  
*Strick-Horizont*



# SEHNSUCHT NACH Sonnenlicht

## MODELL 5

Größe 36, 38/40, 42

Garn: Baby Mix

Der hellrosa Pulli aus Garn mit mattem Schimmer kann Ihnen ein wenig Sonne in den Wintertag bringen.

## MODELL 6

Größe 36/38, 42, 46/48

Garn: Merino Mix

Das Material dieses Pullis ist ideal für die Musterstrickerei von plastischen Flächenmustern.



**5€ -Gutschein**

martinas  
bastel- und  
hobbykiste

wolles, ideen  
und mehr!

Ihr Gutschein-Code:  
(gültig bis 30.6.2014) **4GJT6fx**

Einlösen bei: [www.bastelundhobbykiste.de](http://www.bastelundhobbykiste.de)  
martinas bastel- & hobbykiste, Zum Grund 9,  
35796 Biezenbach  
Je Bestellung ist nur ein Gutschein einlösbar.  
Auf Bücher und preisgebundene Ware ist der  
Gutschein nicht anwendbar. Gültig als einem Be-  
stellschein von 30 €. Keine Barumtauschung möglich.

**DORTEX**  
[www.dortex.de](http://www.dortex.de)

ab 50  
Textiletiketten Stück

**STRICK hat gut!**

Made in Germany vom Thema  
„STRICK“ haben Sie unser  
[www.shop-oz-verlag.de](http://www.shop-oz-verlag.de)

**Wolle**

**Versand-Service  
aktueller Markengarne**  
Anny Bloß, Austermann,  
Bouton d'Or Coats,  
smc select,  
GGH, Kato, Lana Grossa, Lang,  
Online-KKX,  
Lanartus – Filatura di Crosa,  
Noro, Opal, Premont, Rowan,  
Schachenmayer, Schodder + Stahl,  
Schulana und weitere  
Woll-Fabriken.

**Wir führen aktuelle  
Handstrickgarne in über  
4000 verschiedenen  
Farbtönen.**

Tel. 0 61 51 / 37 26 80  
Fax 0 61 51 / 35 16 65  
[www.woll-bachmann.com](http://www.woll-bachmann.com)  
e-mail:  
[info@woll-bachmann.com](mailto:info@woll-bachmann.com)

**Handarbeitsfachgeschäft  
mit Schnell-Versand**  
64291 Darmstadt  
Stadtteil Arheilgen  
Gute-Garten-Straße 36

**Woll-Bachmann**

*Die neue Zeit*

**Selbernähen**

Traumhafte Modelle  
zum Selbernähen  
finden Sie in unserer  
Kreativ-Zeitschrift

**Diana Moden  
Wohnen  
Sabrina Woman  
Modetrends  
für große Größen**

Mehr Info rund um  
Nähen und Handarbeiten  
finden Sie bei uns unter  
[www.shop-oz-verlag.de](http://www.shop-oz-verlag.de)



**MODELL 7**

Größe 36/38, 40/42,  
44/46

**Garn: Casani**

Zarte Melangen in pudrigen  
Tönen treffen die Lichtstimmung  
eines sonnigen Wintertages.



**MODELL 8**

Größe 36/38, 40/42,  
44/46, 48/50

**Garn: Felia**

Aus Schmeichelgarn in zartem  
Multicolor ist der Pulli gearbeitet,  
der auch im Rückenteil eine inter-  
essante Schnittgestaltung hat.

**MODELL 9**

Größe ca. 180 cm

Umfang, 25 cm breit

**Garn: Felia**

Der weiche Loop ist mit dem  
Pulli ein tolles Team, aber  
auch solo gut zu tragen.



*Winterwollig*



# Zauberwald

## MODELL 10

Größe 36/38, 40/42

**Garn: Zarina, Alpha oder Meike**  
Bouclégarn mit üppigen Schlingen hat zur Fläche verarbeitet die Anmutung von weichem Waldmoos.

## MODELL 11

Maße: 25 x 25 x 7 cm  
(B/H/T)

**Garn: Filzi, Zarina**  
Die geräumige Tasche ist ein tolles Accessoire in flauschiger Maschenoptik.



## GEHEIMNISVOLL UND MAGISCH

Starke Garne in Grüntönen vieler Schattierungen sorgen für voluminöse Strick-Vielfalt.



## MODELL 12

Größe 36/38, 42, 44/46

**Garn: Semira, Zarina**

Die Jacke ist ein Prachtstück als wollig-warme Hülle zum Darüberziehen.





**MODELL 13**

Größe 36/38, 40/42,  
44/46, 48/50

**Garn: Meribel EffektcOLOR**

Die plastischen Zöpfe an den  
Vorderteilen verlaufen bis in die  
Eingriffstaschen der Jacke.



**MODELL 14**

Größe 36/38, 42/44

**Garn: Pelerino Color**

Zurückhaltung im Muster lässt den Flausch-  
effekt des voluminösen Garnes an dieser  
kurzen Jacke gut zur Geltung kommen.

*Zauberhafte  
Maschen-Mode*





#### MODELL 16

Größe 36/38, 40/42,  
44/46

**Garn: Meribel oder Cosima**

Die Weste bekommt Struktur durch ein großzügiges Zopfmuster und Weite durch überschneitene Schultern.

#### MODELL 17

Größe 36/38, 40, 42/44

**Garn: Pebble**

Bunte Noppen im Garn verteilen sich dekorativ auf der Strickfläche des einfachen Pullovers.

#### MODELL 18

Größe ca. 54 - 56 cm

Kopfumfang

**Garn: Pebble**

Mützen wie diese sind ein trendy Accessoire und ein Muss für die nächste Saison.



#### MODELL 15

Größe 36, 38/40, 42/44,  
48/50

**Garn: Felia**

Sehr breite Blenden sind an diesem schlichten Mantel aus Effektgarn formbestimmend.

*Maschen-Magie  
in Grüntönen*





#### MODELL 19

Größe 36/38, 40/42, 44/46

Garn: Meribel Effektcolor  
Zopfstrukturen und Farbverläufe geben der Strickfläche der Jacke eine interessante Optik.

#### MODELL 20

Größe 36/38, 40, 42/44

Garn: Pebble  
Am Mantel aus Garn mit bunten Noppen kann auf starke Muster verzichtet werden, damit die Farbeffekte Blickfang bleiben.

*Jacken im Duett*



### Zarina

#### RAFFINIERTER BOUCLÉSCHLINGEN

machen das Garn voluminös. Es ist in 8 modischen Multicolorfarben erhältlich. Mischung: 94 % Polyacryl, 6 % Polyester, Lauflänge: ca. 15m/100-g-Strang



### Meribel

Das **VIELSEITIGE STANDARDGARN** in mittlerer Stärke mit hohem Naturfaseranteil gibt es in 21 harmonischen Melangefarben. Mischung: 50 % Schurwolle, 40 % Polyacryl, 10 % Alpaca

### Meribel Effektcolor

Ist die modische Ergänzung in farblicher Abstimmung auf Meribel in 6 raffinierten Farben mit Streifeneffekt. Mischung: 62 % Polyacryl, 30 % Schurwolle, 8 % Alpaka Lauflänge: ca. 90m/50-g-Knäuel



### Pebble

Das grobe Effekt Garn **MIT BUNTEN NOPPEN** garantiert schnellen Strickerfolg. Aus 8 Farben können Sie wählen.

Mischung: 77 % Polyacryl, 15 % Schurwolle, 8 % Polyamid Lauflänge: ca. 37m/50-g-Knäuel



### Felia

Das **WEICHE GARN** in 10 modischen Moulinéfarben, zeichnet sich durch einen besonders leichten Flauscheffekt aus.

Mischung: 52 % Polyacryl, 20 % Mohair, 18 % Polyamid, 10 % Wolle Lauflänge: ca. 140m/50-g-Knäuel



### Baby Mix

Es ist für zarte Babyhaut aber auch allgemein als **GANZJAHRESGARN** geeignet.

Mischung: 50 % Schurwolle, 50 % Polyacryl (Microfaser) Lauflänge: ca. 135m/50-g-Knäuel

# Unsere Stars

#### STRICKEN

Sie mit uns!

Das neue

Garn der

#### SAISON

überzeugt

mit Farbe

und zauber-

haften

#### EFFEKTEN.

**DAS RICHTIGE GARN  
FINDEN SIE IMMER!**



# ENERGIE

Schöpfen Sie mit Strick in warmen Rottönen aus der Kraft der Farben des Feuers.

## MODELL 21

Größe 36/38, 40, 42/44

Garn: Pebble

An dem Pulli mit Noppeneffekten reicht ein breiter Mittelzopf als strukturgebendes Element.

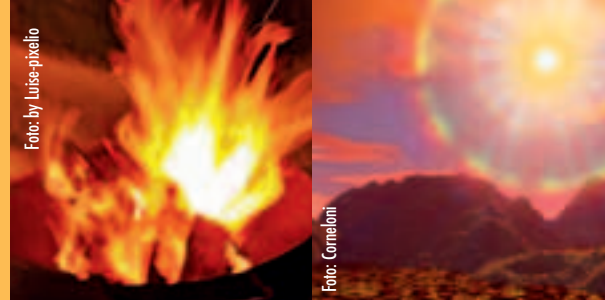


Foto: by Luisa-pixello

Foto: Cornelia

## LICHTREFLEXE ALS INSPITATION

Das ganze Farbspektrum eines lodernden Feuers spiegelt sich in den warmen Tönen der Modelle wider.

## MODELL 22

Größe 36/38/40, 42

Garn: Meribel oder Cosima

Das ist ein Modell für begeisterte Musterstricker, die Vergnügen an üppigen Verzopfungen haben.





**MODELL 23**

Größe 36, 38/40, 42, 44/46

Garn: Alpha oder Meike

Breite Querrippen werden an diesem Pulli in leuchtendem Orange auf interessante Weise durch Zopfdetails unterbrochen.

**Energie**  
schafft Balance

**MODELL 24 a**

Größe ca. 54 – 56 cm

Kopfumfang

Garn: Pebble

Einfach und schnell zu stricken ist die Mütze aus starkem Garn mit Noppeneffekten.

**MODELL 24 b**

Maße: ca. 180 x 24 cm

Garn: Pebble

Ein voluminöser Schal aus weichen Maschen ist ein dekoratives und nützliches Accessoire.



**MODELL 25**

Größe 36/38, 40/42, 44/46

Garn: Big Ball Soft

In aktueller Parallelform mit Fledermausärmeln ist der Pulli aus superweichem Garn gearbeitet.



Warm & weich in  
**Powerfarben**

**MODELL 26**

Größe 36, 38/40, 42

Garn: Felia

Das schlichte Patentmuster macht den Pulli mit Raglan und Rolli zu einem schicken Basic.



**Andrea's**  
Bastel & Wollstudio

**[www.andreas-wollstudio.de](http://www.andreas-wollstudio.de)**

71829 Badmönch • Gartenstr. 106 • Tel. 0 71 91 - 3 90 66 11 • Fax 0 71 91 - 3 43 73  
Auf über 300m² umfangreiches Woll- und Garnsortiment  
sowie große Auswahl an Handarbeits- und Bastelzubehör



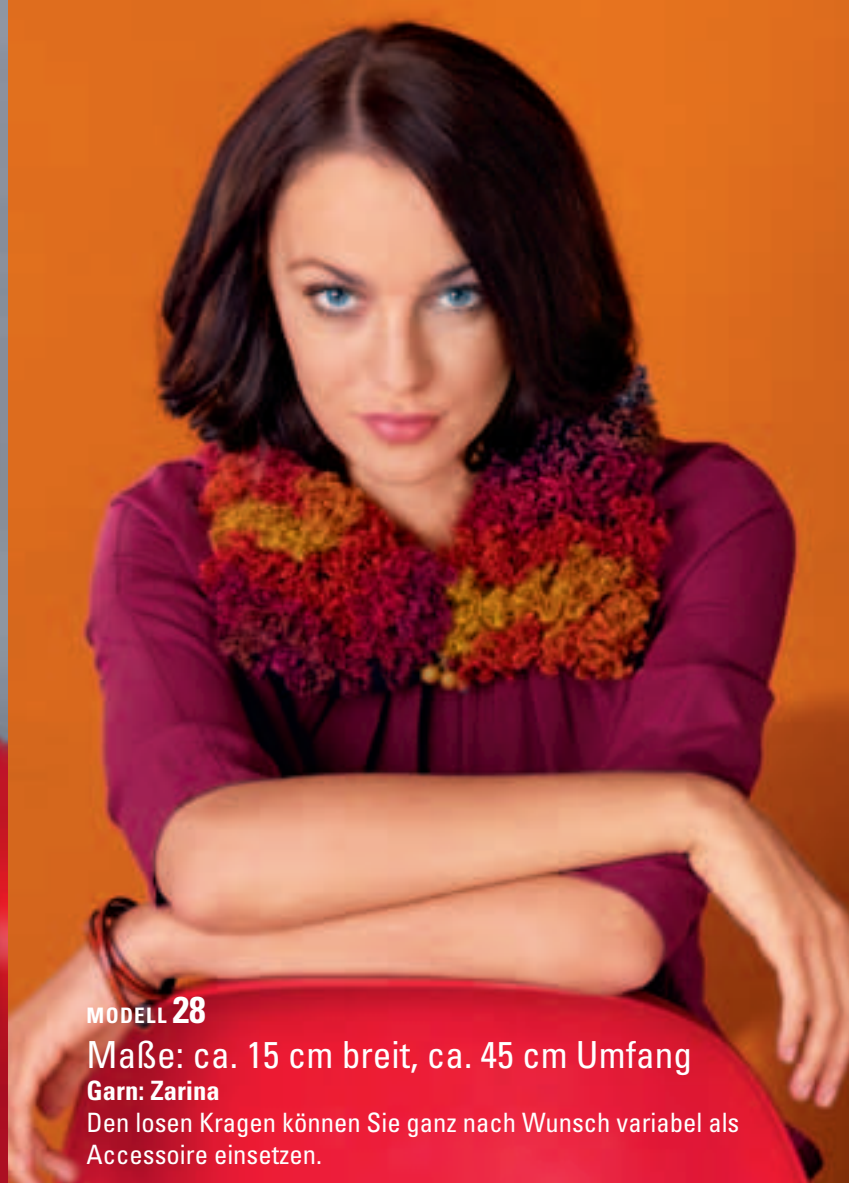


#### MODELL 27

Maße: je ca. 10 x 180 cm

Garn: Zarina

Von den Schals aus Bouclé-Schlingengarn zeigen wir Ihnen zwei Farbvarianten.



#### MODELL 28

Maße: ca. 15 cm breit, ca. 45 cm Umfang

Garn: Zarina

Den losen Kragen können Sie ganz nach Wunsch variabel als Accessoire einsetzen.



#### MODELL 29

Maße nach dem Filzen:

25 x 25 x 7 cm (B/H/T)

Garn: Filzi, Zarina

Die Grundform der Tasche wird aus Filzi gestrickt und dann gefilzt. Das Schlingengarn macht die Taschenklappe zum Hingucker.



**Attraktive**  
Accessoires



# Jacken mit starken Strukturen



**MODELL 30**  
Größe 36/38, 40/42,  
44/46  
**Garn: Meribel oder Cosima**  
Das wabenartige Flächenmuster  
der Jacke gibt dem Gestrick eine  
angenehme Stabilität.



**MODELL 31**  
Größe 36, 38/40, 42  
**Garn: Meike oder Alpha**  
Großzügige Noppen machen die  
Jacke in Kurzform zum attraktiven  
Musterhit.



# Nebelschleier



Foto: Andreas Dengs



Foto: Marco Stricker

FEMININ-SANFTE SILHOUETTEN  
In Grauschattierungen, bis ins Violett, zeigt sich  
Maschenmode aus flauschigen Garnen.

## MODELL 32

Größe 36/38, 40/42, 44/46

Garn: **Big Ball soft**

Leichtes, voluminöses Garn mit  
Farbverlauf macht die Jacke zu einer  
wollig-weichen Hülle.



## MODELL 33

Größe 36, 38/40, 42

Garn: **Cosima oder Meribel**

Die Passe im Zopfmuster ist  
der Blickfang an der Jacke mit  
verkürzten Ärmeln.







**MODELL 34**

Größe 36, 40/42, 44/46, 48/50

Garn: Felia

Sanfte Grautöne und eine flauschige Oberfläche an dieser Jacke lassen durchaus die Assoziation zu Nebel zu.



**MODELL 35**

Größe 36, 38/40, 42/44, 48/50

Garn: Felia, Zarina

Hier macht die weich fallende Silhouette mit Effekt-Blenden die nebulöse Anmutung aus.

Wunderbare Nebel als

# Inspiration



**MODELL 36**

Größe 36, 38/40, 42, 44/46

**Garn: Baby Mix**

Die Jacke in Kastenform hat verkürzte Ärmel und wirkt insgesamt sehr feminin.

Edel und effektiv in

# Graustufen

**MODELL 37**

Größe 38, 40/42, 44

**Garn: Meribel EffektcOLOR**

Die Jacke mit weicher, runder Schnittführung wird nur mit einem Gürtel zusammengehalten.



Artikelnummer 840013 0001

# Maschen- STYLE

Strickmode zum Selbermachen

