

## STYLE

Strickmode zum  
Selbermachenschoeller+stahl  
GANZ SCHÖN KREATIV

SCHOELLER ESILINGER

Zuhause  
mit Maschentrends  
leben und genießen

NEUE GARNE

zum Stricken und Häkeln



UNSER WOHLFÜHLPROGRAMM FÜR SIE!

**NEU**

BAMBOOLINO

100%  
reine  
Naturfaser  
**Bambus**

Fühlt sich  
angenehm kühl  
an, ideal für  
sommerliche  
Modelle.

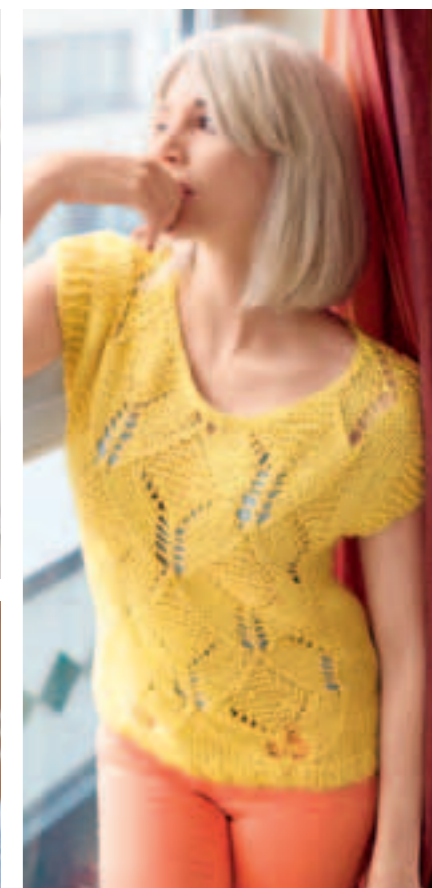
**schoeller+stahl**  
GANZ SCHÖN KREATIV

SCHOELLER  ESSLINGER 

Design by ©www.manfredfritz.eu

# Maschen-Style

STRICKEN UND HÄKELN FÜR ZUHAUSE!



## BEQUEME HOME-WARE

Konzept: Käte Stödter für Designstudio  
Schoeller und Stahl  
Modellentwurf: Käte Stödter, Andrea Klink  
Manuela Seitter, Eva Varpio  
Modelfotografie: Sophie Jendreyko  
Hair&Make-Up: Melina Nithack  
Fashion Styling: Julia Quante  
Stillfotografie: Uzwei Fotodesign  
Styling: Karin Schlag

## HOME-DEKO FÜR ALLE

## TRENDMASCHEN ZUM WOHNFÜHLEN!

Sorgen Sie in Ihren vier Wänden mit Maschen in frischem Pastell für **Frühlingserwachen** im gemütlichen Wohntrend. Neues Garn kann gezielt und kreativ für Home-Deko oder Maschenmode eingesetzt werden.

Freunde von Farben, Kontrasten mit Schwarz und modernem Ambiente mit klaren Formen kommen beim Thema **Collage** auf ihre Kosten. Maschen für moderne Sitzmöbel und grafische Dekorationen überzeugen.

Mit textilen Dekorationen in Ihrem Zuhause schaffen Sie eine Atmosphäre zum Wohlfühlen. Als bleibende Eindrücke wie **Spuren im Sand** prägen Sie mit Objekten in Naturtönen Ihren Wohnbereich mit dekorativem „Strandgut“.

Auch im eigenen Heim müssen Sie auf einen Hauch von **Meeresfrische** nicht verzichten. Garn in Aquatönen für Maschenmode, kleine Deko-Objekte und Kuscheliges zum Einrichten möchte zum Nacharbeiten anregen.

# Frische Farben

## FRÜHLINGSERWACHEN MIT MASCHEN!

Starten Sie mit Home-Deko in frischen Farben für Tisch und Co. in die neue Saison.



Lassen Sie an den Wänden Blüten sprießen, tauchen Sie Ihr Heim in stimmungsvolles Licht und genießen Sie die gemütliche Atmosphäre an einem schön gedeckten Tisch.

### MODELL 1 Etagere

Größe: 23, 27, 30 cm  
Durchmesser

### MODELL 2 Brotkorb

Größe: 27–28 cm

### MODELL 3 Ovaler Korb

Größe: 25 x 15 cm

### MODELL 4 Tischset

Größe: 45 x 35 cm

### MODELL 5 Eierbecher

Größe: 5 cm Durchmesser, 4 cm hoch

### MODELL 6 Serviettenring

Größe: 16 cm lang

### MODELLE 7 UND 8 Becherhüllen

Größe: ca. 5 cm Durchmesser, 3,5 bzw. 5 cm hoch

Das Garn für alle Modelle ist Anya, ein starkes Garn für Megamaschen mit schneller Erfolgsgarantie. So lässt sich auf dem Tisch alles zusammen passend präsentieren.





EIN START IN DEN TAG FÜR  
*Genießer*

**MODELL 9**

**Damenpulli**

Größe: 38/40, 42, 44/46

**Garn: Veneta**

Bändchengarn aus Baumwolle macht den gelben Pulli zum Hautschmeichler.

**MODELLE 10 BIS 14**

**Häkelblumen**

Größen: ca. 28, 30, 40, 45, 46 cm

**Garn: Anya**

Lassen Sie statt Bildern einfach einmal Blüten an der Wand sprießen.

MIT FORM UND FARBE AUS

# Megamaschen



## MODELL 15

### Windlichthülle

Größe: ca. 30 cm Umfang,  
12 cm hoch

Garn: Anya

Luftige Netzmaschen lassen  
stimmungsvolle Lichteffekte zu.

## MODELLE 16 BIS 18

### Hüllen für Übertöpfe

Größen:

ca. 14 cm Durchmesser, 16 cm hoch

ca. 9 cm Durchmesser, 11 cm hoch

ca. 12 cm Durchmesser, 11 cm hoch

Garn: jeweils Anya

Hübsche „Kleider“ für Übertöpfe  
setzen Pflanzen dekorativ in Szene.



**MODELL 22**

**Hundekorb**

Größe: Boden 60 x 40 cm,  
vorn 12 cm, hinten 22 cm  
hoch

**MODELL 23**

**Teppich**

Größe: ca. 100 cm  
Durchmesser

**MODELLE 24 UND 25**

**Körbe**

Größen: ca. 14 cm Durch-  
messer, 9 cm hoch,  
ca. 20 cm Durchmesser,  
15 cm hoch

# Spurensuche

## NATUREREIGNISSE ZUM WOHLFÜHLEN

Hinterlassen Sie mit Wohn-  
accessoires in Naturtönen  
Spuren in Ihrem Zuhause.



**MODELLE 19 UND 20**

**Windlichthüllen**

Größe: 14 cm Durchmesser,  
14 cm hoch  
20 cm Durchmesser,  
28 cm hoch

**MODELL 21**

**Korb**

Größe: 17 cm Durchmesser,  
12 cm hoch

Das Mega-Garn Anya ist wie geschaffen  
für kleine und große Wohnaccessoires im  
Naturlook.

**MODELL 26**

**Damenjacke**

Größe: 36, 40/42, 46

Garn: Veneta Color

Eine Jacke aus weichen Maschen  
avanciert Zuhause zum Lieblingsstück.



Kleid: Tiger of Sweden

**MODELL 27**

**Damenpulli**

Größe: 36, 38/40, 42

**MODELL 28**

**Loop**

Größe: ca. 84 cm Umfang,  
28 cm breit

Beide Modelle sind aus  
Bamboolino gearbeitet und  
ein attraktives Duo.

Leggins: Zara



**MODELL 28a**

**Boden-Pouf**

Größe: ca. 65 cm  
Durchmesser,  
30 cm hoch

Das ist ein bequemes  
Prachtstück zum  
Relaxen.

SCHMEICHELMASCHEN FÜR MICH



**Andrea's**  
Bastel & Wollstudio

**[www.andreas-wollstudio.de](http://www.andreas-wollstudio.de)**

71829 Balingen • Gartenstr. 186 • Tel. 0 71 91 - 3 90 60 11 • Fax 0 71 91 - 3 43 73

Auf über 300m² verfügbares Woll- und Garnsortiment  
sowie große Auswahl an Handwebstuhl- und Bastelzubehör

# MEIN WOHLFÜHL-PROGRAMM im Badezimmer

## MODELL 29

### Pouf

Größe: ca. 45 cm Durchmesser, 45 cm hoch

Garn: Anya

So eine bequeme Sitzgelegenheit ist praktisch in Ihrer Wohlfühloase.

## MODELLE 30 BIS 33

### Körbe

s. Seite 16

## MODELL 34

### Teppich

Größe: 60 x 110 cm

Garn: Anya

Dieser Teppich ist Wellness für nackte Füße.

**5€ -Gutschein**

martina's  
bastel- und  
hobbykiste

www.martinas-bastelkiste.de

Ihr Gutschein-Code: **4Gq58fx**  
(gültig bis 30.6.2014)

Einsatzort: bei [www.bastelundhobbykiste.de](http://www.bastelundhobbykiste.de)  
martina's bastel- & hobbykiste, Zum Grund 9,  
35796 Blauenthal  
Die Barzahlung ist nur ein Gutschein einlösbar.  
Auf Bücher und preisgebundene Ware ist der  
Gutschein nicht anwendbar. Gültig als vorrätiger Be-  
stellschein von 30 €. Keine Barauszahlung möglich.

**Wolle**

**Versand-Service  
aktueller Markengarne**  
Anny Blatt, Austermann,  
Bouton d'Or, Coats,  
smc select,  
GGH, Kato, Lana Grossa, Lang,  
Online-Kid, Lanatus – Filatura di Grosa,  
Noro, Opal, Premont, Rowan,  
Schachenmayr, Schiedler + Stahl,  
Schulana und weitere  
Woll-Fabriken.

**Wir führen aktuelle  
Handstrickgarne in über  
4000 verschiedenen  
Farbtönen.**

Tel. 0 61 51 / 37 26 80  
Fax 0 61 51 / 35 16 65  
[www.woll-bachmann.com](http://www.woll-bachmann.com)  
e-mail:  
[info@woll-bachmann.com](mailto:info@woll-bachmann.com)

**Handarbeitsfachgeschäft  
mit Schnell-Versand**  
64291 Darmstadt  
Stadtteil Arheilgen  
Gute-Garten-Straße 36

**Woll-Bachmann**

Bild und Schrank: Ikea

**DÖRTEX**  
[www.do-rtex.de](http://www.do-rtex.de)

Anna  
Naeburikk

ab 50  
Textiletiketten Stück

**NACH LUST & LAUNE  
HÄKELN**

Die kleine Diana erscheint 10 x pro Jahr  
ab sofort bei Ihrem Zeitschriftenhändler  
[www.shop.cc-verlag.de](http://www.shop.cc-verlag.de)

**buttinette** „Am liebsten selbstgemacht“

**Der neue  
Frühjahrs-  
katalog 2013  
ist da!**

**www.buttinette.com**

☎ Deutschland: 01805-199666  
☎ Österreich: 0620-199666  
☎ Schweiz: 0648-332366

Online einkaufen unter:  
[www.buttinette.com](http://www.buttinette.com)

**MODELL 30**

**Runder Korb**

Größe: ca. 18 cm Durchmesser

Garn: Anya

Pflanzenschmuck im Bad bekommt aus Garn eine schicke Hülle.

**MODELL 31**

**Ovaler Korb**

Größe: 36 x 12 cm, Garn: Anya

Allerlei Utensilien lassen sich im zweifarbigen, langen Korb sammeln.



**MODELL 32**

**Ovaler Korb**

Größe: 28 x 18 cm, Garn: Anya

An diesem Korb wird am Rand zusätzlich Kustleder verarbeitet.

**MODELL 33**

**Korb mit Henkeln**

Größe: 18 x 18 cm, 8 cm hoch, Garn: Anya

Dieser Korb ist quadratisch und wird mit Henkeln ausgestattet.

**MODELL 35**

**Damenjacke**

Größe: 36/38, 42/44

Garn: Bamboolino

Das leichte Jäckchen ist eine Alternative zum Bademantel.



Wäsche: H&M

STRICK-CHIC SORGT FÜR  
**Entspannung**

Machen Sie  
es sich mit  
**STRICK-CHIC**  
aus weichen  
Maschen  
gemütlich  
und genießen  
Sie  
**HOME-DEKO**,  
die kreativ  
**SELBST-**  
**GEMACHT**  
ist!



## Frühlings- erwachen

Setzen Sie das **GARN DER NEUEN SAISON** gezielt und kreativ für Home-Deko oder Maschenmode ein.



## Collage

Lassen Sie sich von **GARN IN KRÄFTIGEN FARBEN** mit Schwarz als Kontrast für klare Formen und grafische Dekorationen im modernen Wohnstil überzeugen.

# Unsere Stars

**DAS RICHTIGE GARN  
FINDEN SIE IMMER!**



## Spuren im Sand

Prägen Sie mit Objekten aus **GARN IN NATURTÖNEN** Ihren Wohnbereich mit dekorativem „Strandgut“. Weiches Softgarn ist ideal für Maschenware zum Anziehen.



## Meeresfrische

Aus **GARN IN AQUATÖNEN** können Sie sich kleine und große Deko-Objekte mit maritimen Touch und Kuscheliges zum Anziehen und Wohlfühlen anfertigen.

# highlights

## STRICKEN HÄKELN

Stark im Trend für Megamaschen im Easy-Look ist die Qualität **ANYA**. Dekorative Accessoires lassen sich damit stricken, häkeln, knüpfen oder auch nur wickeln. Do it your self! Das fransige **CARIBA** und das mit mattem Schimmer versehene **SANDRIN** sind weiche Garne, die sich als sommerliche Modelle angenehm anfühlen. Ein Garnhit für Wohnaccessoires und Maschenmode ist das Bändchengarn **VENETA** aus reiner Baumwolle. Mit jedem Garn ist Maschenspaß garantiert und wir wünschen Ihnen viel Freude dabei!

**DAS RICHTIGE GARN  
FINDEN SIE IMMER!**

Fotos und Styling: Ravak GmbH



# Collage

## COOLER MIX AUS FORM UND FARBE!

Klare Formen überlassen den Farben die Wirkung.  
Maschen mit Fantasie lassen Flächengestaltung zu.

Nutzen Sie das Nacharbeiten der Modelle auf den nächsten Seiten kreativ. KISSEN, HOCKERHUSSEN und BEHÄLTER lassen sich ganz nach Wunsch in der Größe beliebig variieren.

### MODELL 36

#### Kissen

Größe: 40 x 40 cm

### MODELL 37

#### Kissen

Größe: 40 x 40 cm

Beide Kissen sind  
interessant mehrfarbig aus  
Sandrin gearbeitet.

### MODELLE 38 BIS 41

#### Buchstaben HOME

Größe entsprechend

Grundform

Garn: Sandrin, Cariba

Als farbige Deko-Elemente lassen  
sich die Buchstaben nutzen.



Foto: H.D. Völz

Foto: Beina Stalze

## FARBE BEREICHERT IHRE

# Wohnwelt

So lassen sich strukturiert  
wohnliche Akzente setzen.

## MODELL 42

## Kissen

Größe: 40 x 40 cm

**Garn: Veneta, Cariba**

Bei allen 3 Kissen wird Farbe mit Schwarz interessant kombiniert.

## MODELL 43

## Sitzwürfel

Größe: 45 x 45 x 45 cm

**Garn: Veneta**

Bei den Sitzelementen werden die Farben der Kissen nochmals aufgegriffen.

MODELLE 44–47

## Buchstaben MOVE

Größen entsprechend Grundform

**Garn: Veneta**

Perfekt in die gesamte Raumdeko  
passen diese umstrickten Buch-  
staben.





## DAS BESONDERE FÜR IHREN *Wohnstil*

### MODELL 48

#### Schaukelsitz

Größe: Mittelteil 66 x 36 cm,  
Netzlänge 85 cm

**Garn: Anya**

Das wird sicher zum Lieblingsplatz der ganzen Familie.

### MODELL 49

#### Korb mit Deckel

Größe: ca. 18 cm Durchmesser, 15 cm hoch

**Garn: Anya**

Stauraum für viele Kleinigkeiten bieten die verschließbaren Dosen.

# MEERESFRISCHE



Foto: Lupo  
Foto: Klaus Jantz

## FRISCHE BRISE FÜR ZUHAUSE!

Mit Maschenmodellen im maritimen Stil lässt sich ein angenehmes, sommerliches Wohngefühl erreichen.

### MODELL 50

#### Vier netzartige Windlichthüllen

Größe: ca. 30 cm Um-  
fang, 12 cm hoch

### MODELLE 51 BIS 53

#### Bodenkissen

Größe: 70 x 70 cm

### MODELLE 54 BIS 58

#### Diverse Windlichthüllen

Größen s. Anleitungen, bzw. lassen sich die  
Größen leicht durch eine andere Maschenzahl  
oder das Hinzufügen oder Weglassen von  
Runden variieren.

Alle Modelle sind aus dem  
Mega-Garn Anya gearbeitet



Tisch: Ikea

INSPIRATIONEN FÜR HÄUSLICHES

# Strandgeflüster



**MODELL 59**

**Schiffchen**

Größe: ca. 20 x 6 cm,  
33 x 9 cm oder 40 x 11 cm

Garn: Anya

Schiff Ahoi für Dekoteilchen in  
den kleinen Behältern.

**MODELL 60**

**Sitzwürfel**

Größe: 45 x 45 x 45 cm

Garn: Anya

Selbst umhäkelte Sitzmöbel  
passen sich immer perfekt dem  
gesamten Ambiente an.

**MODELL 61**

**Teppich**

Größe: 60 x 120 cm

Garn: Anya

Das i-Tüpfelchen auf dem Boden  
ist der Teppich in den gleichen  
Farben.



Tisch: Ikea

GENIESSEN SIE DIE RUHE  
*im heimischen Hafen*

**MODELL 62**

**Damenpulli**

Größe: 36, 40/42, 46

Garn: Sandrin

Einfach mit bequemer Strickmode  
vor Anker liegen.





*Mollie*  
MAKES®

Zauberhafte  
Näh- und  
Bastelprojekte

MIT VIELEN IDEEN  
FÜR LANGE  
Winterabende

Deutschland € 5,90 | Österreich € 6,80 | BeNeLux € 6,90 | Frankreich € 7,20 | Italien € 6,50 | Estland € 6,50  
Slowakei € 6,80 | Slowenien € 6,80 | Ungarn Ft 1980 | Tschechien Kč 174 | Schweiz SFR 11,70

LIVING & LOVING HANDMADE

Ausgabe 4/2013

*Mollie*  
LIVING & LOVING HANDMADE  
MAKES®

*Spitze!*

...sind die zart gehäkelten  
Pulswärmer...

**GEFILZT**

ein Eisbär in  
Schlüsselposition...

*Mollig warm*

mit selbst genähten  
Hüttenschuhen...

**GESCHMÜCKT**

Blumen im Winter?  
Na klar! Und dann noch im  
schicken 50er-Jahre-Stil...



**11** SCHÖNE DIY-PROJEKTE  
Wollig-Warmes für den Winter

**4x**  
im Jahr



**MODELL 63**

**Kissen**

Größe: 40 x 40 cm

**Garn: Cariba**

Dekorativer Schmuck an den  
Kissen sind die gehäkelten Knöpfe.

**MODELL 64**

**Plaid**

Größe: 100 x 180 cm

**Garn: Sandrin, Cariba**

Das Wellenmuster aus der Garnmischung  
passt zum maritimen Thema.



DEKORATIVES FÜR IHRE

*Ruhezone*

**Sichern Sie sich jetzt die aktuelle Ausgabe!**

Weitere Infos unter:

[www.shop.oz-verlag.de/molliemakes](http://www.shop.oz-verlag.de/molliemakes)



FÜR LEICHTMATROSEN  
*an Bord*

**MODELL 65**  
**Kinder-Jacke**  
Größe: 116, 128, 140

**MODELL 66**  
**Kinder-Pulli**  
Größe: 116, 128, 140  
Beide Modelle sind aus Sandrin und Cariba gearbeitet. Türkis, blau und weiß in Ringloptik ist eine frische Kombination für Kindermodelle.





**Maschen-**

**STYLE**

Strickmode zum Selbermachen

