

3/12

Maschen-

# STYLE

Strickmode zum  
Selbermachen

schoeller+stahl  
GANZ SCHÖN KREATIV

SCHOELLER



ESSLINGER



Chic in **CHICAGO**

**KOPENHAGEN** ganz frisch

Kreativ in **BERLIN**

**VANCOUVER** im Ethno-Mix

# STRICKfashion

Eine Städtereise durch die Welt der Maschen



**AUSTERMANN®**

fashion & style

Design by ©www.manfredfritz.eu

# Subito

Zaubern Sie die tollsten Maschen!

**Gratis**  
Anleitungen!

Instructions!  
Free download

**Gratuit**

Instruction!  
telechargement



Kostenloser Download unter [www.austermann-wolle.de](http://www.austermann-wolle.de)

Schoeller Süssen GmbH · Postfach 1367 · D-73075 Süssen · Telefon +49(0)7162/93050-15 · Fax +49(0)7162-43080  
[info@austermann-wolle.de](mailto:info@austermann-wolle.de) · [www.austermann-wolle.de](http://www.austermann-wolle.de)

# Maschen-Style

STÄDTEREISE FÜR STRICKFASHION!



STRICK MIT FARBE ÜBERZEUGT



## MIT AKTUELLEN ACCESSOIRES

Konzept: Käte Stödter für Designstudio Schoeller und Stahl  
 Modellentwurf: Käte Stödter, Manuela Seitter, Erika Lange-Behrends, Johanna Schwarz  
 Photograph: Jens-Peter Baser  
 Art Director: Christin Sengbusch  
 Styling: Bettina Plihal  
 Hair & MakeUp: Kirsten Kogge

## MASCHEN AUS METROPOLEN!

*Art Deko, Jazzclubs und moderne Architektur machten **Chicago** in den 20igern zu einer sprühenden Metropole, was sich auch in der Mode widerspiegelte. Das war uns Inspiration für neu entdeckte Strickmode im alten Glamour.*

*Jung, frisch und zugleich sportlich und feminin präsentiert sich Strick in **Kopenhagen**. Maxi-Maschen aus softem Schmeichelgarn lassen superleichte Strick-Hits entstehen. Lässig und leicht ergänzen kuschelweiche Accessoires, die in dieser Saison nicht fehlen dürfen.*

*Progressiv, kreativ und experimentierfreudig zeigt sich **Berlin**. Die Hauptstadt pulsiert und zeigt Spotlights der neuen Stricksaison. Das ist Maschenmode im Zeichen der Zeit mit Strick-Graffiti und Megamaschen im ganz großen Stil.*

*Die kühle Schöne im Norden ist **Vancouver**. Sie bietet Fashion-Strick im Ethno-Mix. Mutig werden Indio-Look und Western-Optik mit Impressionen der Eskimos und Lappen gemixt. Akzente setzen tolle Garneffekte und fantasievolle Stricktechnik.*



# Chicago-Chic



## ALTER GLAMOUR – NEU ENTDECKT!

Chicago der 20iger, Einflüsse aus dem Art Deko, Jazzclubs und moderner Architektur inspirieren.

### MODELL 1

Größe 36, 38/40, 42

Garn: Merino Mix

Die modische Präsenz des Kleides macht die gemeinsame Attraktivität von Muster und Farbe aus.



### MODELL 2

Größe 36, 42, 48

Garn: Cosima

Silhouette und Muster der langen Weste adaptieren mit passenden Accessoires den Chic der 20iger Jahre.







**MODELL 3**

Größe 36, 38/40, 42

Garn: Daphne Lace

Raffinierte Mustertransparenz, taillierter Schnitt und edles, feines Garn sind ganz stilgerecht.

EXKLUSIVE MASCHEN MIT  
*Lifestyle*



**MODELL 4**

Größe 36/38, 40/42, 44

Garn: Cosima

Tailienkurz und mit knapper Form ist der Pulli ein universeller Strick-Kombipartner für Ihr Outfit.

**MODELL 5**

Größe ca. 180 x 40 cm

Garn: Daphne Lace

Der feine Schal aus Garn mit Farbverlauf lässt sich vielseitig verwenden.

**MODELL 6**

Größe 36, 38/40, 42

**Garn: Casani**

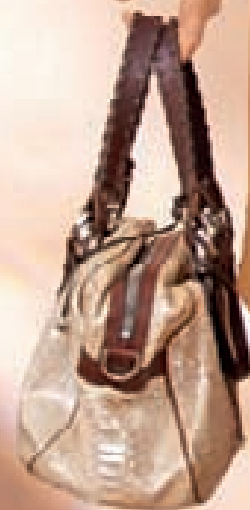
Ein Pulli mit breitem Bund und Mittelzopf ist die Masche zu diesem eleganten Outfit.

**MODELL 7**

Größe ca 70 cm Umfang

**Garn: Casani**

Ein mehrfarbiger Loop der gleichen Garnqualität ergänzt den Pulli.



STARKER AUFTRITT FÜR  
*Strick-Chic*

**MODELL 9**

Größe ca. 180 x 25 cm

**Garn: Casani**

Wenn Sie noch zusätzlich Wärmendes brauchen, greifen Sie auf den Schal zurück.



**MODELL 8**

Größe 36, 38/40, 42

**Garn: Casani**

Eine Jacke mit kurzen Ärmeln wird zu Basics geradezu zum modischen Accessoire.



**MODELL 10**

Größe 36, 40/42, 46

**Garn: Elfin**

Die Jacke macht mit ihrem weiten Fall zum Saum hin Ihren Auftritt schwungvoll.

**MODELL 11**

Größe ca. 140 x 20 cm

**Garn: Elfin Color**

Auch der Schal dazu folgt dem Trend mit Volants.

**MODELL 12**

Größe 36, 38/40, 42/44

**Garn: Merino Mix**

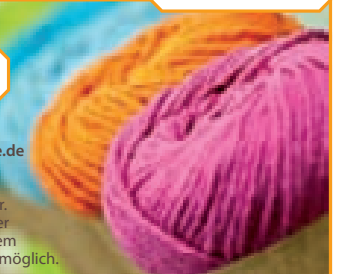
Ein hübsches Darüber für viele Gelegenheiten ist die Weste mit kurzen Ärmeln.



WOLLIG - WEICH FÜR  
*City und Büro*

**5€****-Gutschein**Ihr Gutschein-Code:  
(gültig bis 30.6.2013)**S4Wb43**

Einlösen bei [www.bastelundhobbykiste.de](http://www.bastelundhobbykiste.de)  
 martinas bastel- & hobbykiste,  
 Zum Grund 9, 35796 Blessenbach  
 Je Bestellung ist nur ein Gutschein einlösbar.  
 Auf Bücher und preisgebundene Ware ist der  
 Gutschein nicht anrechenbar. Gültig ab einem  
 Bestellwert von 30 €. Keine Barauszahlung möglich.

martinas  
bastel- und  
hobbykistewolle, ideen  
und mehr![www.wolle-kindla.de](http://www.wolle-kindla.de)
**WOLL- und  
STRICKSTUDIO  
RUTH KINDLA**

 • aktuelle Markengarne  
 • addi-Express u.v.m.

 Wir stricken auch  
 Ihren Traumpulli!

 90480 Nürnberg  
 Jochensteinstr. 6  
 Tel. + Fax 09 11 / 40 06 57

**TEXTIL  
ETIKETTEN**

ab **13,95 €**

**DORTEX**

[www.dortex.de](http://www.dortex.de)

**STRICKEN  
FÜR DIE GANZE FAMILIE**
**Niedliche BABY-Modelle****Pfiffige KINDER-Maschen****Aktuelle DAMEN-Strickmode****Schicke MÄNNER-Maschen**
 Mit tollen, aktuellen Garnen, ausführlichen  
 Anleitungen, Strickschriften und Zählmu-  
 tern macht das Nacharbeiten erst so richtig  
 Spaß.

 Stricken auch Sie  
 für die ganze Familie!

 Möchten Sie weitere Informationen  
 zum Thema Handarbeiten, Basteln  
 oder Kochen & Backen, dann schau-  
 en Sie in unsere Homepage unter:  
[www.shop.oz-verlag.de](http://www.shop.oz-verlag.de)

**Wolle**

**Versand-Service  
aktueller Markengarne**  
 Anny Blatt, Austermann,  
 Bouton d'Or, Coats,  
 smc select,  
 GGH, Katia, Lana Grossa, Lang,  
 ONLINE-KKK,  
 Lanartus – Filatura di Crosa,  
 Noro, Opal, Premont, Rowan,  
 Schachenmayr, Schoeller + Stahl,  
 Schulana und weitere  
 Woll-Fabrikate.

**Wir führen aktuelle  
Handstrickgarne in über  
4000 verschiedenen  
Farbtönen.**

**Tel. 0 61 51 / 37 26 80  
Fax 0 61 51 / 35 16 65**

**[www.woll-bachmann.com](http://www.woll-bachmann.com)**  
 e-mail:  
**[info@woll-bachmann.com](mailto:info@woll-bachmann.com)**

**Handarbeitsfachgeschäft  
mit Schnell-Versand**  
 64291 Darmstadt  
 Stadtteil Arheilgen  
 Gute-Garten-Straße 36

**Woll-Bachmann**



# FRISCHE ATMOSPHÄRE

KOPENHAGEN INSPIRIERT! Jung, frisch und zugleich sportlich präsentiert sich Strick in diesem Thema.

## MODELL 13

Größe 36/38, 40/42, 44

Garn: **Big Ball Soft**

Maxi-Maschen aus softem Schmeichelgarn machen den Pulli zu einem Lieblingsstück.



## MODELL 15 U. 16

Größen Mütze ca.

54 cm Kopfumfang,

Schal ca. 90 x 24 cm

Garn: **Sasou**

Mütze und Schal passen zum Pulli, sind aber auch solo trendy Hingucker.



## MODELL 14

Größe 36/38, 40/42

Garn: **Sasou**

Ein superleichter Strick-Hit ist der Pulli mit großzügiger Rundpasse.



**MODELL 17**

Größe 36/38

Garn: Semira

Jung und flott wirkt die Jacke durch die kurze Parallelo-Form.

**MODELL 18 u. 19**

Größen

Mütze ca. 54 cm

Kopfumfang,

Loop ca. 70 x 28 cm

Garn: Sasou

Mütze und Loop als kuschelweiche Accessoires sind saisonale Strickhighlights.



**MODELL 20**

Größe 36, 38/40, 42

Garn: Meike, Pelerino Color

An den Ärmeln dieser bequemen Jacke finden Sie den topaktuellen Pelzeffekt.

**LÄSSIG** UND LEICHT



**MODELL 21**

Größe 36–42

Garn: **Casani**

Eine modische und wärmende Hülle zugleich ist der in Patchworkoptik gestrickte Poncho.



**SPORTLICHT** IN AQUATÖNEN

**MODELL 22**

Größe 36–40, 42/44

Garn: **Big Ball**

An der Jacke ist praktischerweise die Kopfbedeckung in Kapuzenform gleich angestrickt.





### MODELL 23

Größe 36, 40, 44

Garn: Merino Mix

Ein ausdrucksvolles Zopf-Ajourmuster ziert vordere Blenden und Rückenteil dieser Jacke.



### MODELL 24

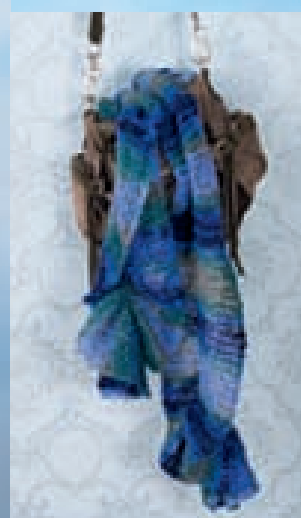
Größe ca.

120 x 20 cm,

Garn:

Elfin Color oder Elfin  
(s. Seite 19)

Blau meliert oder uni ist  
solch ein Volant-Schal  
flexibel einzusetzen.



### MODELL 25

Größe 36

Garn: Elfin

Die breite Blende rahmt die  
ganze Jacke schwungvoll auf  
dekorativste Weise ein.



**BEQUEM** MIT KUSCHELMASCHEN

DER HERBST  
LÄSST  
GRÜSSEN!  
DIE NEUE  
STRICKSAISON  
BEGINNT UND  
LOCKT AN  
DIE NADELN.  
**FARBEN**  
PRÄSENTIEREN  
SICH IN VOLLER  
VIELFALT VON  
DEZENT BIS  
KNALLBUNT.  
**STRICKEN**  
SIE MIT!



# Die Neuheiten

DAS RICHTIGE GARN FINDEN SIE IMMER!

# maschen

## STYLE

Vom extrafeinen Lacegarn **DAPHNE** über Garn mittlerer Stärke mit **MEIKE** in Uni oder in Tweedoptik mit **CASANI**, bis zum starken Garn **SEMIRA** und dem superleichten Volumenhit **SASOU**, hängt alles an unserer Garntraube, was Sie für Ihr kreatives Hobby brauchen.

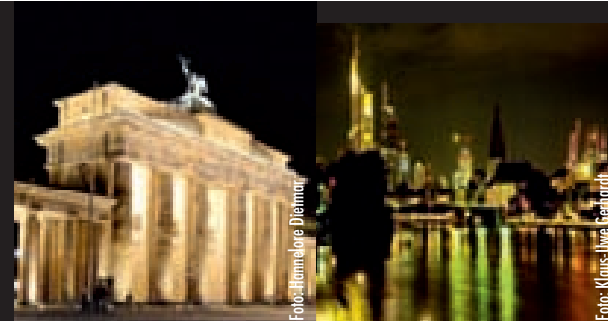
Die bewährten Klassiker wachsen am Zweig. Alle Garne sind optimal aufeinander abgestimmt. Also – An die Nadeln, fertig, los!



DAS RICHTIGE GARN  
FINDEN SIE IMMER!



# BERLIN KREATIV



**DIE HAUPTSTADT PULSIERT!**  
Progressiv, kreativ und experimentierfreudig -  
lebendig in immer neuen Designvariationen.

**MODELL 26**  
Größe 36/38, 40/42  
**Garn: Semira**  
Die groben Maschen dieses  
Longpullis lassen interessante  
Durchblicke auf farbiges  
Darunter.

**MODELL 27**  
Größe 36, 40/42, 46  
**Garn: Big Ball Soft**  
Ein langer Mantel in kräftiger  
Farbe und mit starker Struktur  
sorgt für Aufsehen.



**MODELL 28**

Größe 36, 38/40, 42

**Garn: Meike**

Ein weiter Pulli in Kastenform lässt flottes Styling in gewagten Proportionen zu.



SPOTLIGHTS  
Der neuen Stricksaison

**MODELL 30**

Größe ca. 56 cm

Kopfumfang

**Garn: Alpha**

Die klassische Bommelmütze in Royalblau hat Signalwirkung.



**MODELL 29**

Größe 36, 38/40, 42

**Garn: Daphne**

Farbverlauf, transparentes Lacemuster und weicher, großer Kragen sind die Vorzüge der Tunika.

**MODELL 31**

Größe 36/38, 40/42

**Garn: Daphne, Pelerino**

Die zarte Optik des Ajourmusters steht in interessantem Kontrast zum Pelzeffekt an den Ärmeln



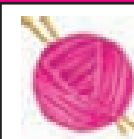
MASCHEN-MODE  
im Zeichen der Zeit

**MODELL 32**

Größe 36/38, 40/42, 44/46

**Garn: Daphne, Pelerino, Elfin**

Zu einem extravagantem Ergebnis führt an diesem Modell das Zusammenspiel der verwendeten Garne.



**Andrea's**  
Bastel & Wollstudio

**[www.andreas-wollstudio.de](http://www.andreas-wollstudio.de)**

71522 Backnang • Gartenstr. 106 • Tel. 0 71 91 - 3 20 69 11 • Fax 0 71 91 - 8 43 73  
Auf über 300m<sup>2</sup> umfangreiches Woll- und Garnsortiment  
sowie große Auswahl an Handarbeits- und Bastelzubehör





**MODELL 35**  
Größe 36–40  
Garn: Semira, Big Ball  
Die Weste im Maxiformat lässt grafische Spielereien mit Maschen zu.



**MODELL 33 u. 34**  
Größen 45 x 35 cm und 30 x 35 cm  
Garn: Filzi  
Prägen Sie mit diesen Taschen Ihren eigenen, ganz individuellen Style.  
Modellentwurf: Erika Lange-Behrends/Tiffany's Wunderland

MEGAMASCHEN  
im ganz großen Stil



**MODELL 36 u. 37**  
Größen jeweils ca. 54–56 cm Kopfumfang  
Garn: Alpha oder Semira  
Die Mützen sind jeweils das I-Tüpfelchen zum Strick-Outfit.

**MODELL 38**  
Größe 36/38  
Garn: Alpha, Pelerino  
Strick-Graffiti zum Anziehen haben Sie mit diesem asymmetrischen Poncho und dem Minirock.





# VANCOUVER



FASHION-STRICK IM ETHNO-MIX!  
Mutig werden Indio-Look und Western-Optik mit  
Impressionen der Eskimos und Lappen gemixt.

## MODELL 39

Größe 36, 38/40, 42

Garn: Meike

Bordüren und Fransen sind an  
der langen Weste die Stilmittel  
für diesen Look.

## MODELL 40

Größe 36, 38/40, 42

Garn: Meike

Die Fransen in Passenhöhe  
des Pullis erinnern an traditio-  
nelle indianische Kleidung.

## MODELL 41

Größe ca. 45 x 35 cm

Garn: Filzi

Eine Tasche im Trapperstil  
lässt sich in Filzoptik gut nach-  
empfinden.

Modellentwurf:  
Erika Lange- Behrends/  
Tiffany's Wunderland



**MODELL 42**

Größe 36/38, 42

**Garn: Semira**

Die schlichte Weste bekommt durch Kontrastfäden eine interessante Flechtoptik.



**MODELL 43**

Größe 36, 40/42

**Garn: Semira, Pelerino**

An der knappen Jacke wird mit Pelzeffekten am Blenden und Kragen gearbeitet.



**AKZENTE MIT**  
tollen Garneffekten



**MODELL 45**

Größe ca. 54–56 cm

Kopfumfang

**Garn: Pelerino**

Der Hut entsteht nach dem gleichen Prinzip aus einzelnen Stücken.

**MODELL 44**

Größe 36/38, 40/42, 44/46

**Garn: Casani, Pelerino**

Für diesen Mantel werden Strickstücke ganz innovativ zusammengehäkelt.

**MODELL 46**

Größe ca. 54–56 cm

Kopfumfang

**Garn: Pelerino**

Die Mütze ähnelt dem Hut, hat aber statt Krempe nur ein Schild.

**MODELL 47**

**Garn: Pelerino**

Der kleine Schal in Felloptik lässt sich raffiniert verbinden.

**MODELL 48**

Größe 36/38, 40/42

**Garn: Alpha, Pelerino**

Die ausgestellte Form der Weste lässt eine interessante Flächenaufteilung zu.

RAFFINESSE MIT  
fantasievoller Stricktechnik

Artikelnummer 84 0009 0001

# Maschen- STYLE

Strickmode zum Selbermachen

