

**AUSTERMANN**Quality Yarns by **schoeller**

Modell 22066 Damen-Pullover

Für Größe 36/38 = Zahlen vor der Klammer, für Größe 40/42 = 1. Zahl in der Klammer, für Größe 44/46 = 2. Zahl in der Klammer, für Größe 48/50 = 3. Zahl in der Klammer, für Größe 52/54 = Zahlen hinter der Klammer. Ist nur eine Angabe gemacht, so gilt diese für alle Größen.

Qualität	Farbe	36/38	40/42	44/46	48/50	52/54
Wooly Shine 70% Wolle, 29% Polyacryl, 1% Elasthan LL = ca. 125 m / 50 g	09 orchidee	350 g 7 Knäuel	400 g 8 Knäuel	450 g 9 Knäuel	500 g 10 Knäuel	550 g 11 Knäuel

Nadeln: Stricknadeln 5 u. 6 mm von addi

Bundmuster:

2 M re, 2 M li im Wechsel mit NS 5

Maschenprobe genau einhalten! (Falls notwendig, Nd. wechseln)

Grundmuster: (Maschenprobe 15 M u. 24 R = 10 x 10 cm)

großes Perlmuster mit NS 6

1 M re, 1 M li im Wechsel. In jed. 2. R das Muster um 1 M versetzen.

Betonte Abnahmen an der Ausschnittschrägung:

rechter Arbeitsrand: RM, 1 M re, 1 M re abh., 1 M re, die abgehobene M überziehen

linker Arbeitsrand: 2 M re zus.str., 1 M re, RM

gl. re: Hinr. re M, Rückr. li M

Arbeitsanleitung:**Rückenteil:**

70 (76/82/88) 94 M mit NS 5 anschl. 5 R gl. re str., dabei mit einer Rückr. beginnen. Weiter im Bundm. str.

Nach 6 cm ab Anschlag weiter mit NS 6 im Grundm. arb., dabei in der 1. R verteilt 16 M zun. = 86

(92/98/104) 110 M.

Für die Schulterschrägung nach 50 (52/54/56) 58 cm ab Anschlag beids. 4 (4/4/5) 5 M abk. u. in jeder 2. R noch beids. 6 x 4 M (3 x 4 M u. 3 x 5 M / 6 x 5 M / 4 x 5 M u. 2 x 6 M) 1 x 5 M u. 5 x 6 M abk.

Gleichzeitig für den Halsausschnitt nach 54 (56/58/60) 62 cm ab Anschlag die mittl. 20 M abk. u. beide Seiten getrennt beenden. Für die Ausschnitttrundung in jeder folg. 2. R am inneren Rand noch jeweils 1 x 3 M u. 1 x 2 M abk.

Gesamtlänge: 56 (58/60/62) 64 cm.

Vorderteil:

Wie das RT beginnen, jedoch für den V-Ausschnitt nach 30 (32/34/36) 38 cm ab Anschlag die Arbeit in der Mitte teilen u. beide Seiten getrennt beenden. Für die Ausschnittschrägung in jeder folg. 4. R am inneren Rand jeweils 15 x 1 M betont abn.

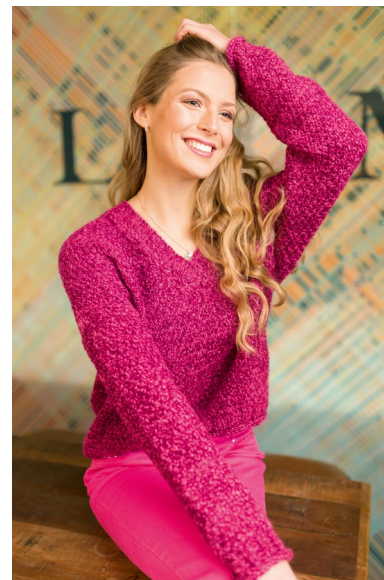
Gleichzeitig für die Schulterschrägung nach 50 (52/54/56) 58 cm ab Anschlag am äußeren Rand. 4 (4/4/5) 5 M abk. u. in jeder 2. R noch 6 x 4 M (3 x 4 M u. 3 x 5 M / 6 x 5 M / 4 x 5 M u. 2 x 6 M) 1 x 5 M u. 5 x 6 M abk.

Gesamtlänge 56 (58/60/62) 64 cm

Ärmel:

38 M mit NS 5 anschl. 5 R gl. re str., dabei mit einer Rückr. beginnen. Weiter im Bundm. str. Nach 6 cm ab Anschlag weiter mit NS 6 im Grundm. arb., dabei in der 1. R verteilt 6 (8/10/12) 14 M zun. = 44 (46/48/50) 52 M.

Für die seittl. Ärmelschrägung in jed. folg. 12.R ab Bund beids. 7 x 1 M (in jed. folg. 10.R ab Bund beids. 4 x 1 M u. danach in jed. folg. 8. R noch beids. 4 x 1 M / in jed. folg. 8.R ab Bund beids. 9 x 1 M / in jed. folg. 8.R ab Bund beids. 5 x 1 M u. danach in jed. folg. 6. R noch beids. 4 x 1 M) in jed. folg. 6. R ab Bund beids. 10 x 1 M zun. = 58 (62/66/68) 72 M. Nach 42 (40/36/38) 34 cm ab Anschlag die M abk. 2. Ärmel ebenso str.



© Schoeller Handstrickgarne GmbH

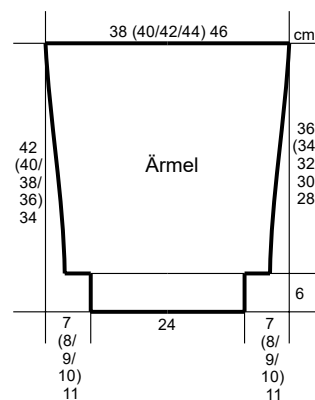
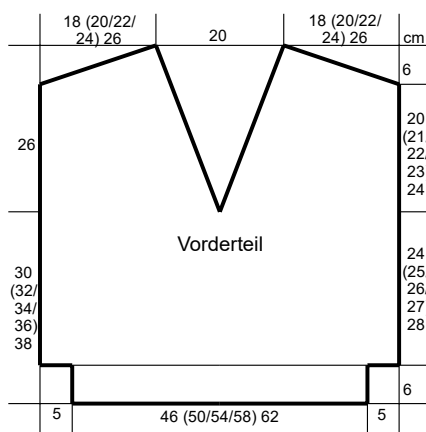
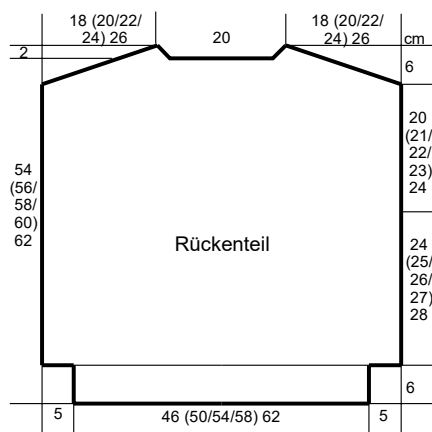
Alle Modelle, Zeichnungen und Bilder stehen unter Urheberschutz. Eine Verwendung, die über die private Nutzung hinausgeht, ist ohne Zustimmung der Schoeller Handstrickgarne GmbH nicht gestattet.

Schoeller Handstrickgarne GmbH · Postfach 2261 · D-65543 Limburg ·
Telefon +49/6431-503-0 · Fax +49/6431-503-155 · www.schoeller-wolle.de

**AUSTERMANN**Quality Yarns by **schoeller****Fertigstellung:**

Teile lt. Schnitt anfeuchten, spannen u. trocknen lassen. Schulternähte im Matratzenstich schließen. Für den Armausschnitt beids. ab Schulternaht 20 (21/22/23) 24 cm abmessen u. jeweils eine Markierung anbringen. Die Ärmel leicht gedehnt zwischen den Markierungen annähen. Seiten- u. Ärmelnähte im Matratzenstich schließen.

Für die Halsblende aus den Schrägen der VT je 31 M u. aus dem rückwärtigen Halsausschnitt 30 M mit NS 5 heraus str., dabei in der vorderen Mitte beginnen = 92 M. In der Rückr. li M str. Weiter im Bundm. arb. in folg. Einteilung: RM, *2 M re, 2 M li, ab * fortl. wdh., enden mit 2 M re, RM. Nach 4 cm Blendenhöhe die M im M-Rhythmus abk. Nun die Schmalseite der oben aufliegenden Blende im Matratzenstich annähen, die RM verschwindet dabei. Das untere Blendenteil auf der Innenseite mit überwendlichen Stichen annähen.



Alle Modelle, Zeichnungen und Bilder stehen unter Urheberschutz. Eine Verwendung, die über die private Nutzung hinausgeht, ist ohne Zustimmung der Schoeller Handstrickgarne GmbH nicht gestattet.

Schoeller Handstrickgarne GmbH · Postfach 2261 · D-65543 Limburg ·
Telefon +49/6431-503-0 · Fax +49/6431-503-155 · www.schoeller-wolle.de