

**AUSTERMANN**Quality Yarns by **schoeller**

## Modell 23007 Weste

Für Größe 36/38 = Zahlen vor der Klammer, für Größe 40/42 = 1. Zahl in der Klammer, für Größe 44/46 = 2. Zahl in der Klammer, für Größe 48/50 = 3. Zahl in der Klammer, für Größe 52/54 = Zahlen hinter der Klammer. Ist nur eine Angabe gemacht, so gilt diese für alle Größen.

Qualität	Farbe	36/38	40/42	44/46	48/50	52/54
<b>Silk Cotton</b> <b>70% Baumwolle</b> <b>30% Seide</b> <b>LL = ca. 130 m / 50 g</b>	08 zimt	400 g 8 Knäuel	450 g 9 Knäuel	500 g 10 Knäuel	550 g 11 Knäuel	600 g 12 Knäuel

**Nadeln:** Stricknadeln 4 und 4,5 mm und Häkelnadel Nr. 3,5 von addi

### Bundmuster:

kraus re (Hin- u. Rückr. re M str.) mit NS 4

### Maschenprobe genau einhalten! (Falls notwendig, Nd. wechseln)

#### Grundmuster 1:

(Maschenprobe 19 M u. 28 R = 10 x 10 cm)

gl. re (Hinr. re M, Rückr. li M) mit NS 4,5

#### Grundmuster 2:

(Maschenprobe 19 M u. 9 R = 10 x 10 cm)

Nach Häkelschrift arb. mit NS 3,5. Es sind alle R gezeichnet. Die Hinr. von re nach li u. die Rückr. von li nach re lesen.

1 x die 1. – 5. R, dann die 2. – 5. R stets wdh.

### Arbeitsanleitung:

#### Rückenteil:

90 (102/114/126) 138 M mit NS 4 anschl. u. 3 R kraus re str. Weiter mit NS 4,5 im Grundm. 1 arb.

Für die Schulterschrägung nach 50 (52/54/56) 58 cm ab Anschlag in jed.

folg. 2. R beids. 8 x 2 M u. 4 x 3 M (2 x 2 M u. 10 x 3 M / 8 x 3 M u.

4 x 4 M / 2 x 3 M u. 10 x 4 M) 8 x 4 M u. 4 x 5 M abk.

Gleichzeitig für den Halsausschnitt nach 56 (58/60/62) 64 cm ab Anschlag die mittl. 24 M abk. u. beide Seiten getrennt beenden. Für die Ausschnitttrundung in jed. folg. 2. R am inneren Rand noch jeweils 1 x 3 M u. 1 x 2 M abk. Gesamtlänge 58 (60/62/64) 66 cm.

#### Linkes Vorderteil:

53 (59/65/71) 77 LM + 1 Wende LM anschl. 1 R f M häkeln. Dann weiter im Grundm. 2 häkeln in folg.

Einteilung: Mit den M vor dem MS beginnen, den MS 13 (15/17) 19 x arb., enden mit den M nach dem MS.

Für den Armausschnitt nach 34 (35/36/37) 38 cm ab Anschlag am re Arbeitsrand eine Markierung anbringen u. jeweils am Reihende der Rückr. (= rechter Arbeitsrand) 1 MS wie folgt abn.: 1 Stb. in die vorletzte Einstichstelle u. 1 Stb. in die letzte Einstichstelle häkeln. Arbeit wenden u. die beiden Stb. zus. abmaschen.

Die Abnahmen in jed. folg. 2. R noch 4 x arb. = 15 M abgenommen = 38 (44/50/56) 62 M.

Gerade weiterhäkeln bis 58 (60/62/64) 66 cm ab Anschlag. Dann die rechten 27 (33/39/45) 51 M für die Schulter stehen lassen u. mit den restl. 11 M für die Halsblende noch 9 cm weiterhäkeln. Dann die Arbeit beenden.

#### Rechtes Vorderteil:

Gegengleich zum linken Vorderteil arb., d.h. die Abnahmen für den Armausschnitt ab der 2. R nach der Markierung am Ende der Hinr. arb. Für die Schulter die linken 27 (33/39/45) 51 M stehen lassen und für die Halsblende mit den rechten 11 M weiterhäkeln. In der letzten R der Halsblende die M mit Kettm. mit den M vom linken VT verbinden.

#### Fertigstellung:

Teile lt. Schnitt anfeuchten, spannen u. trocknen lassen. Schulternähte im Matratzenstich schließen. Da die VT eine gerade Schulterlinie haben u. das RT eine Schräge durch die Abnahmen, gehen die VT über die natürliche Schulterlinie zur Hälfte hinaus. Die Naht ist also nach hinten verlegt. Die Halsblende in den rückwärtigen Halsausschnitt nähen.



© Schoeller Handstrickgarne GmbH

Alle Modelle, Zeichnungen und Bilder stehen unter Urheberschutz. Eine Verwendung, die über die private Nutzung hinausgeht, ist ohne Zustimmung der Schoeller Handstrickgarne GmbH nicht gestattet.

Schoeller Handstrickgarne GmbH · Postfach 2261 · D-65543 Limburg ·  
Telefon +49/6431-503-0 · Fax +49/6431-503-155 · [www.schoeller-wolle.de](http://www.schoeller-wolle.de)



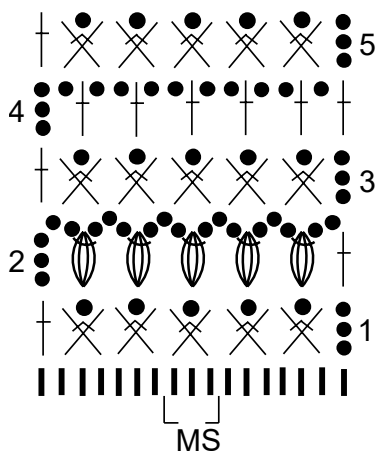
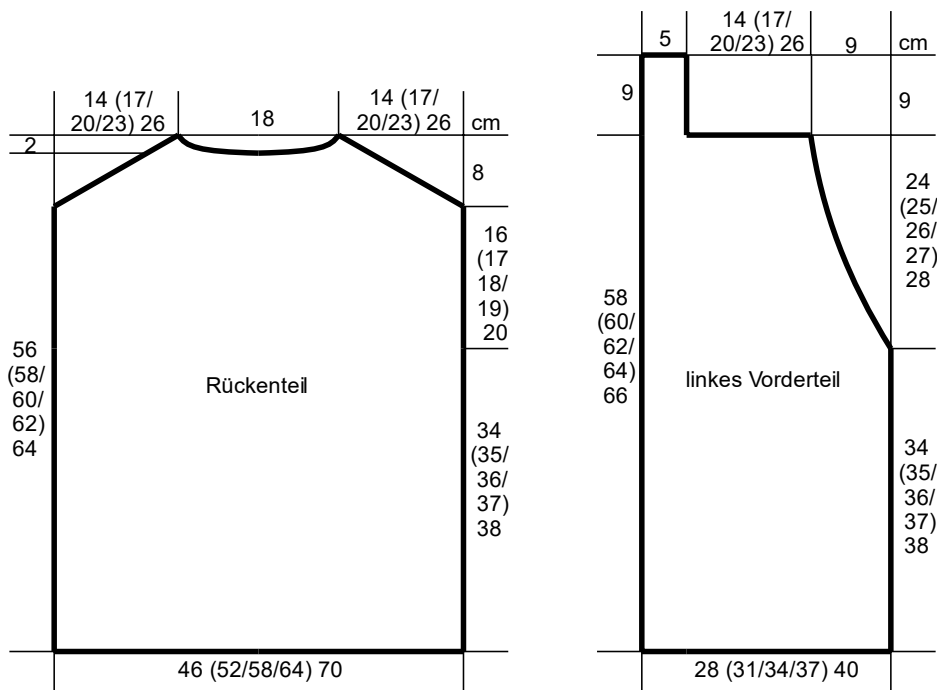
# AUSTERMANN

Quality Yarns by **schoeller**

Die Kanten der VT u. der Blende mit 1 R f M (dabei in jed. R 2 f M häkeln) u. 1 R Krebsm. (f M von li nach re) umhäkeln.

Für eine Franse je 3 Fäden mit 30 cm zuschneiden. Die Fransen in die Zwischenräume der verkreuzten Stb. einknüpfen. Gerade abschneiden.

Für das I-Cord Bindeband 4 M mit NS 4 anschl. u. re M str., \*M zum Ende der Nd. schieben, re M str.\*. Von \* bis \* fortl. wdh., dabei immer fest anziehen. Nach 150 (158/166/174) 182 cm ab Anschlag die M abk.



	= feste Masche
	= Luftmasche
	= Stäbchen
	= 4 zusammen abgemaschte Stb. um die LM der Vorreihe
	= 2 verkreuzte Stb.: 2 Einstichstellen übergehen, 1 Stb. in die folgende Einstichstelle, 1 LM, 1 Stb. zurück in die 1. übergangene Einstichstelle

Alle Modelle, Zeichnungen und Bilder stehen unter Urheberschutz. Eine Verwendung, die über die private Nutzung hinausgeht, ist ohne Zustimmung der Schoeller Handstrickgarne GmbH nicht gestattet.

Schoeller Handstrickgarne GmbH · Postfach 2261 · D-65543 Limburg ·  
Telefon +49/6431-503-0 · Fax +49/6431-503-155 · [www.schoeller-wolle.de](http://www.schoeller-wolle.de)