

**AUSTERMANN**Quality Yarns by **schoeller**

Modell 23006 Pulli

Für Größe 36/38 = Zahlen vor der Klammer, für Größe 40/42 = Zahlen in der Klammer, für Größe 44/46 = Zahlen hinter der Klammer. Ist nur eine Angabe gemacht, so gilt diese für alle Größen.

| Qualität | Farbe | 36/38 | 40/42 | 44/46 |
|--|--------------------|------------------------|------------------------|-------------------------|
| Silk Cotton 70% Baumwolle 30% Seide LL = ca. 130 m / 50 g | 04 marine | 250 g 5 Knäuel | 250 g 5 Knäuel | 300 g 6 Knäuel |
| | 10 petrol | 200 g 4 Knäuel | 200 g 4 Knäuel | 250 g 5 Knäuel |
| | 11 blau | 100 g 2 Knäuel | 100 g 2 Knäuel | 150 g 3 Knäuel |
| | 01 natur 03 rot | je 50 g je 1 Knäuel | je 50 g je 1 Knäuel | je 100 g je 2 Knäuel |

Nadeln: Stricknadeln 3,5 u. 4 mm von addi

Bundmuster:

2 M re, 2 M li im Wechsel mit NS 3,5

Maschenprobe genau einhalten! (Falls notwendig, Nd. wechseln)

Grundmuster:

(Maschenprobe 22 M u. 26 R = 10 x 10 cm)

Nach Strickschrift arb. mit NS 4. Es sind die Hinr. gezeichnet.

Wenn in der Zeichenerklärung nichts anderes angegeben ist, in den Rückr. die M u. U li str.

1 x die 5. – 14. R str., dann die 1. – 14. R stets wdh.

Farbfolge:

10 R marine, 4 R petrol, 10 R marine, 4 R petrol, 10 R marine, 4 R blau, 10 R petrol, 4 R blau, 10 R petrol, 4 R natur, 10 R blau, 4 R rot, 10 R petrol, 4 R natur, 10 R marine (Ärmel: petrol), 4 R rot, 10 R blau, 4 R natur, 10 R petrol, 4 R blau = 140 R

Arbeitsanleitung:**Rückenteil:**

102 (110) 122 M in marine mit NS 3,5 anschl. u. im Bundm. str. Nach 6 (6) 8 cm ab Anschlag weiter mit NS 4. 2 R gl. re in marine str., dabei in der 1. R verteilt 21 (23) 21 M zun. = 123 (133) 143 M.

Weiter im Grundm. nach Farbfolge in folg. Einteilung arb.: RM, 12 (13) 14 x MS arb., enden mit 1 M nach dem MS, RM. Nach 54 cm = 140 R im Grundm. die M abk.

Gesamtlänge 60 (60) 62 cm.

Vorderteil:

Wie das RT arb.

Ärmel:

54 M in marine mit NS 3,5 anschl. u. im Bundm. str. Nach 6 cm ab Anschlag weiter mit NS 4. 2 R gl. re in marine str., dabei in der 1. R verteilt 19 M zun. = 73 M.

Weiter im Grundm. nach Farbfolge in folg. Einteilung arb.: RM, 7 x MS arb., enden mit 1 M nach dem MS, RM. 80 (68) 56 R gerade str. In der folg. R für die seidl. Ärmelschrägung beids. 1 M zun. u. in jed. folg. 4. R noch beids. 5 (7) 9 x 1 M zun. Die zugenommenen M der Musterfolge entsprechend gl. re, kraus re u. kraus li str. = 85 (89) 93 M.

Nach 41 (39) 37 cm = 108 (104) 100 R im Grundm. die M abk., dabei nur für Gr. 44/46 die 85. – 100. R in petrol str. u. nur noch die 5. – 14. R der Strickschrift fortl. wdh.

Gesamtlänge 47 (45) 43 cm. Den 2. Ärmel ebenso arb.



© Schoeller Handstrickgarne GmbH

Alle Modelle, Zeichnungen und Bilder stehen unter Urheberschutz. Eine Verwendung, die über die private Nutzung hinausgeht, ist ohne Zustimmung der Schoeller Handstrickgarne GmbH nicht gestattet.

Schoeller Handstrickgarne GmbH · Postfach 2261 · D-65543 Limburg ·
Telefon +49/6431-503-0 · Fax +49/6431-503-155 · www.schoeller-wolle.de



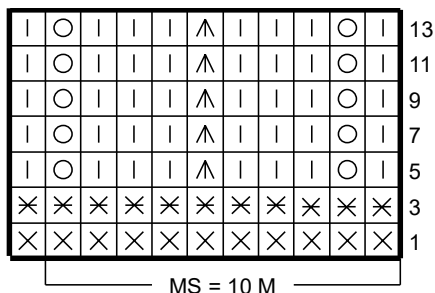
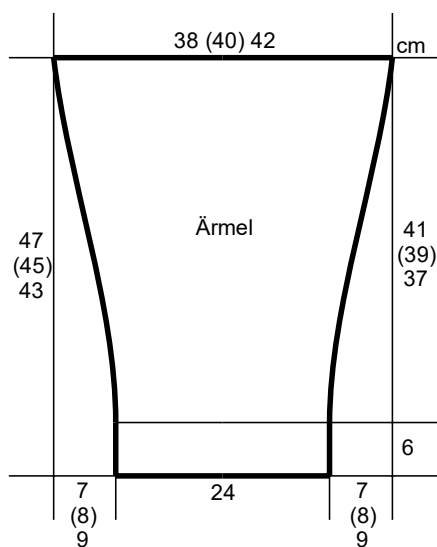
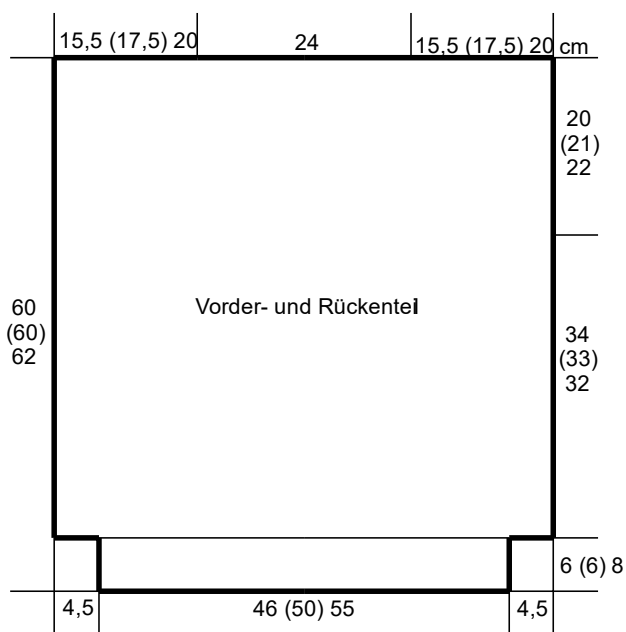
AUSTERMANN

Quality Yarns by **schoeller**

Fertigstellung:

Teile lt. Schnitt anfeuchten, spannen u. trocknen lassen. Schulternähte über 15,5 (17,5) 20 cm im Matratzenstich schließen.

Für die Armlochtiefe beids. ab Schulternäht 20 (21) 22 cm abmessen u. jeweils eine Markierung anbringen. Ärmel leicht gedehnt zwischen den Markierungen annähen. Seiten- u. Ärmelnähte im Matratzenstich schließen.



| | |
|---|---|
| | = 1 Masche rechts |
| ○ | = 1 Umschlag |
| × | = 1 M kraus re (Hin- u. Rückreihe rechte Maschen str.) |
| ✕ | = 1 M kraus li (Hin- u. Rückreihe linke Maschen str.) |
| ^ | = 2 M zus. re abh., die folg. M re str., dann die beiden abgehob. M zus. über die gestr. M ziehen |

Alle Modelle, Zeichnungen und Bilder stehen unter Urheberschutz. Eine Verwendung, die über die private Nutzung hinausgeht, ist ohne Zustimmung der Schoeller Handstrickgarne GmbH nicht gestattet.

Schoeller Handstrickgarne GmbH · Postfach 2261 · D-65543 Limburg ·
Telefon +49/6431-503-0 · Fax +49/6431-503-155 · www.schoeller-wolle.de