

## Modell 23025a Dreiecktuch

Größe: ca. 160 x 50 cm

Qualität	Farbe	
<b>Playa Organic Cotton</b> <b>88% Baumwolle</b> <b>12% Polyamid</b> <b>LL = 120 m / 50 g</b>	06 seegrass	200 g 4 Knäuel

**Nadeln:** Stricknadeln 5 mm von addi

**Maschenprobe genau einhalten! (Falls notwendig, Nd. wechseln)**

**Grundmuster:**

(Maschenprobe 16 M u. 24 R = 10 x 10 cm)

gl. re (Hintr. re M, Rückr. li M) mit NS 5

**Strickschrift 1:**

Es sind die Hinr. gezeichnet. In den Hinr. die M von re nach li lesen. Wenn in der Zeichenerklärung nichts anderes angegeben ist, die M u. U in den Rückr. li str.

1 x die 1. – 16. R arb. Danach das Muster sinngemäß fortsetzen.

**Strickschrift 2:**

Es sind die Hinr. gezeichnet. In den Hinr. die M von re nach li lesen. Wenn in der Zeichenerklärung nichts anderes angegeben ist, die M u. U in den Rückr. li str.

1 x die 371. – 384. R str.

**Arbeitsanleitung:**

3 M mit NS 5 anschl. u. in der Rückr. re M str. Weiter nach Strickschrift 1 arb. 1 x die 1. – 16. R arb., dann das Muster sinngemäß fortsetzen, d.h. in den Hinr. am Reihenanfang nach den 2 M kraus re 1 U u. 2 M re überzogen zus.str., am Reihenende vor den 2 M kraus re 1 U arb. = 1 M zugenommen. Die restl. M glatt re str. Nach 168 R hat man 89 M auf der Nd. Nun ohne Zunahmen über 48 R gerade weiter str. in folg. Einteilung: RM, 2 M kraus re, 1 U, 2 M re überzogen zus.str., 79 M re, 2 M re zus.str. 1 U, 2 M kraus re, RM. Nach 216 R am linken Arbeitsrand mit den Abnahmen beginnen Dafür in jed. Hinr. mustergemäß bis 6 M vor Reihenende str. u. die R beenden mit 3 M re zus.str., 1 U, 2 M kraus re, RM. Wenn noch 14 M übrig sind 1 x die 371. - 384. R der Strickschrift 2 arb. Dann die M abk.

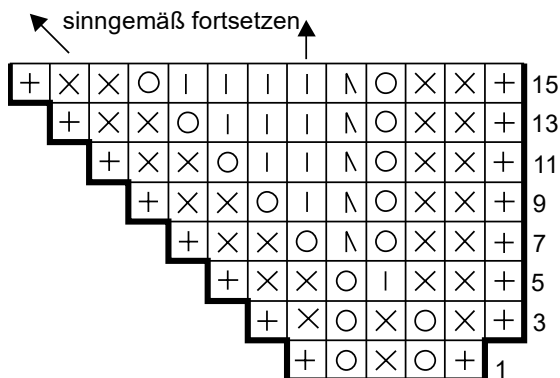


© Schoeller Handstrickgarne GmbH

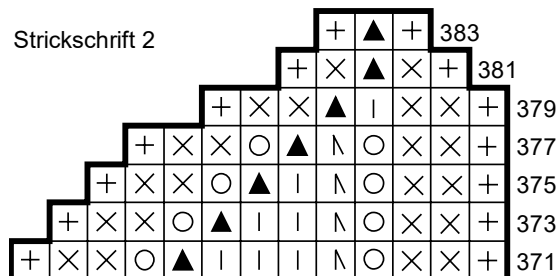


**AUSTERMANN**  
Quality Yarns by **schoeller**

### Strickschrift 1



### Strickschrift 2



### Zeichenerklärung Strickschrift

+	= Randmasche
I	= 1 Masche rechts
X	= 1 M kraus re (Hin- u. Rückreihe rechte Maschen str.)
O	= 1 Umschlag
N	= 2 M re überzogen zus.str.: 1 M re abh., die folg. M re str. u. die abgehob. M darüberziehen
▲	= 3 M re zus.str.

Alle Modelle, Zeichnungen und Bilder stehen unter Urheberschutz. Eine Verwendung, die über die private Nutzung hinausgeht, ist ohne Zustimmung der Schoeller Handstrickgarne GmbH nicht gestattet.

**Schoeller Handstrickgarne GmbH · Postfach 2261 · D-65543 Limburg ·**  
**Telefon +49/6431-503-0 · Fax +49/6431-503-155 · [www.schoeller-wolle.de](http://www.schoeller-wolle.de)**