

**AUSTERMANN**Quality Yarns by **schoeller**

Modell 17305 Herrenjacke

Für Größe 48/50 = Zahlen vor der Klammer, für Größe 52/54 = 1. Zahl in der Klammer, für Größe 56 = 2. Zahl in der Klammer, für Größe 58/60 = Zahlen hinter der Klammer. Ist nur eine Angabe gemacht, so gilt diese für alle Größen.

Qualität	Farbe	48/50	52/54	56	58/60
Merino 160 EXP von Austermann 100% Schurwolle (superfine) LL = ca. 160 m/ 50 g	228 hellgrau	400 g 8 Knäuel	450 g 9 Knäuel	500 g 10 Knäuel	550 g 11 Knäuel
	234 anthrazit	250 g 5 Knäuel	250 g 5 Knäuel	300 g 6 Knäuel	300 g 6 Knäuel
	229 grau	150 g 3 Knäuel	150 g 3 Knäuel	200 g 4 Knäuel	200 g 4 Knäuel

Nadeln: Stricknadeln 3 u. 4 mm von addi**sonstige Zutaten:** 5 Knöpfe ø 21 mm**Bundmuster:**

2 M re, 2 M li im Wechsel mit NS 3

Blendenmuster:

2 R gl. re (Hintr. re M, Rückr. li M) u. 2 R gl. li (Hintr. li M, Rückr. re M) im Wechsel arb. mit NS 3

Maschenprobe genau einhalten! (Falls notwendig, Nd. wechseln)**Grundmuster:**

(Maschenprobe: 23 M u. 36 R = 10 x 10 cm) NS 4

Nach Strickschrift arb. mit NS 4. Es sind die Hinr. gezeichnet. In den Rückr. die M str. wie sie erscheinen.

Die 1. – 12. R fortl. wdh.

Strickkordel-Randmaschen:**Hintr.:** Die ersten 3 M li abh., der Faden liegt dabei vor der Arbeit. Bei der folg. M den Fd. fest anziehen. Die letzten 3 M li str.**Rückr.:** die ersten 3 M re abh., der Faden liegt dabei hinter der Arbeit. Bei der folg. M den Fd. fest anziehen. Die letzten 3 M re str.**Arbeitsanleitung:****Rückenteil:**

130 (138/146) 158 M in anthrazit bzw. anthrazitmel. mit NS 3 anschl. u. im Bundm. arb. Nach 6 cm ab Anschlag weiter mit NS 4 im Grundm. arb., dabei in der 1. R 0 (2/2) 0 M zun. u. in folg. Einteilung arb.: RM, mit der 9. (10./12.) 1. M des MS beginnen, 10 (11/12) 12 x MS arb., mit der 4. (3./1.) 12. M des folg. MS enden, RM = 130 (140/148) 158 M. Gleichzeitig nach 12 cm ab Bundm. weiter in grau bzw. graumel. arb. Nach 24 cm ab Bundm. weiter in hellgrau bzw. flanellmel. arb.

Für den Armausschnitt nach 45 (46/47) 48 cm ab Anschlag beids. 5 M abk. In jed. folg. 2. R noch beids. 1 (1/2) 2 x 2 M abk. u. 5 (7/7) 9 x 1 M abn. = 106 (112/116) 122 M.

Für die Schulterschrägung nach 68 (70/72) 74 cm ab Anschlag beids. in jed. folg. 2. R 1 (1/3) 3 x 9 M u. 3 (3/1) 1 x 8 M abk. Gleichzeitig für den Halsausschnitt mit Beginn der Schulterschrägung nach 68 (70/72) 74 cm ab Anschlag die mittl. 26 (32/32) 38 M abk. u. beide Seiten getrennt beenden. Für die Ausschnitttrundung in jed. folg. 2. R am inneren Rand noch jeweils 1 x 3 M u. 2 x 2 M abk. Gesamtlänge 70 (72/74) 76 cm.

Linkes Vorderteil:

74 (78/82) 86 M in anthrazit bzw. anthrazitmel. mit NS 3 anschl. u. in der Rückr. die M wie folgt str.: 3 M Strickkordel-RM, 8 M re, 2 M li, * 2 M re, 2 M li*, von * bis * 15 (16/17) 18 x arb., RM. In folg. Einteilung weiter arb.: RM, 60 (64/68) 72 M Bundm., 2 M gl. re, 8 M Blendenm., 3 M Strickkordel-RM.

Für die Knopflöcher jeweils die mittl. 2 M des Blendenm. abk. u. in der folg. Reihe wieder anschl. Das 1. Knopfloch nach 2 cm arb. Die weiteren 4 Knopflöcher nach jeweils 12 (12/13) 13 cm arb.



© Schoeller Handstrickgarne GmbH

Alle Modelle, Zeichnungen und Bilder stehen unter Urheberschutz. Eine Verwendung, die über die private Nutzung hinausgeht, ist ohne Zustimmung der Schoeller Handstrickgarne GmbH nicht gestattet.

Schoeller Handstrickgarne GmbH · Postfach 2261 · D-65543 Limburg ·
Telefon +49/6431-503-0 · Fax +49/6431-503-155 · www.schoeller-wolle.de

**AUSTERMANN**Quality Yarns by **schoeller**

Gleichzeitig nach 6 cm ab Anschlag weiter mit NS 4 str., dabei in der 1. R 0 (2/2) 3 M zun. u. in folg. Einteilung arb.: RM, mit der 9. (10./12.) 1. M des MS beginnen, 4 (5/5) 6 x MS arb., mit der 8. (3./9.) 3. M des folg. MS enden, 2 M gl. re, 8 M Blendenm., 3 M Strickkordel-RM. = 74 (80/84) 89 M. Die Farbfolge wie beim RT arb.

Für den Armausschnitt nach 45 (46/47) 48 cm ab Anschlag am re Arbeitsrand 5 M abk. In jed. folg. 2. R noch 1 (1/2) 2 x 2 M abk. u. 5 (7/7) 9 x 1 M abn. = 62 (66/68) 71 M.

Gleichzeitig für die Ausschnittschrägung nach 50 (52/54) 56 cm ab Anschlag die 2 M gl. re nach re versetzen. Dafür die letzten 2 M vom Grundm. re zus.str. u. nach den 2 M gl. re 1 M aus dem Querfaden mustergemäß verschränkt zun. u. dem Blendenm. anpassen. Diese Ab- u. Zunahme wie folgt arb.:

Gr. 48/50: in jed. folg. 6. R 2 x u. danach in jed. folg. 4. R noch 14 x arb.

Gr. 52/54 u. 56: in jed. folg. 4. R 14 x u. danach in jed. folg. 2. R noch 6 x arb.

Gr. 58/60: in jed. folg. 4. R 12 x u. danach in jed. folg. 2. R noch 10 x arb.

So wird die Blende verbreitert zum angestrickten Kragen. Gleichzeitig für die Schulterschrägung nach 68 (70/72) 74 cm ab Anschlag am re Arbeitsrand in jed. folg. 2. R 1 (1/3) 3 x 9 M u. 3 (3/1) 1 x 8 M abk. = 29 (33/33) 36 M. Nach der letzten Schulterabnahme den Kragen noch über 11 (12/12) 13 cm gerade weiter str. Dann die M stilllegen.

Rechtes Vorderteil:

74 (78/82) 86 M in anthrazit bzw. anthrazitmel. mit NS 3 anschl. u. in der Rückr. die M wie folgt str.: RM, *2 M li, 2 M re*, von * bis * 15 (16/17) 18 x arb, 2 M li, 8 M re, 3 M Strickkordel-RM. In folg. Einteilung weiter arb.: 3 M Strickkordel-RM, 8 M Blendenm., 2 M gl. re, 60 (64/68) 72 M Bundm., RM. Nach 6 cm ab Anschlag weiter mit NS 4 str., dabei in der 1. R 0 (2/2) 3 M zun. u. in folg. Einteilung arb.: 3 M Strickkordel-RM, 8 M Blendenm., 2 M gl. re, mit der 5. (10./4.) 10. M des MS beginnen, 4 (5/5) 5 x MS arb., mit der 4. (3./1.) 12. M des folg. MS enden, RM = 74 (80/84) 89 M. Die Farbfolge wie beim RT arb.

Für den Armausschnitt nach 45 (46/47) 48 cm ab Anschlag am li Arbeitsrand 5 M abk. In jed. folg. 2. R noch 1 (1/2) 2 x 2 M abk. u. 5 (7/7) 9 x 1 M abn. = 62 (66/68) 71 M.

Gleichzeitig für die Ausschnittschrägung nach 50 (52/54) 56 cm ab Anschlag die 2 M gl. re nach li versetzen. Dafür vor den 2 M gl. re 1 M aus dem Querfaden mustergemäß verschränkt zun. u. dem Blendenm.

anpassen, die 2 M nach den 2 M gl. re überzogen zus.str. (= 1 M re abh., 1 M re, die abgehob. M darüberziehen). Diese Ab- u. Zunahme wie folgt arb.:

Gr. 48/50: in jed. folg. 6. R 2 x u. danach in jed. folg. 4. R noch 14 x arb.

Gr. 52/54 u. 56: in jed. folg. 4. R 14 x u. danach in jed. folg. 2. R noch 6 x arb.

Gr. 58/60: in jed. folg. 4. R 12 x u. danach in jed. folg. 2. R noch 10 x arb.

So wird die Blende verbreitert zum angestrickten Kragen. Gleichzeitig für die Schulterschrägung nach 68 (70/72) 74 cm ab Anschlag am li Arbeitsrand in jed. folg. 2. R 1 (1/3) 3 x 9 M u. 3 (3/1) 1 x 8 M abk. = 29 (33/33) 36 M. Nach der letzten Schulterabnahme den Kragen noch über 11 (12/12) 13 cm gerade weiter str. Dann die M stilllegen.

Ärmel:

58 (62/66) 66 M in anthrazit bzw. anthrazitmel. mit NS 3 anschl. u. im Bundm. str. Nach 6 cm ab Anschlag weiter mit NS 4 im Grundm. arb. in folg. Einteilung: RM, mit der 9. (7./5.) 5. M des MS beginnen, 4 x MS arb., mit der 4. (6./8.) 8. M des folg. MS enden, RM. Die Farbfolge wie beim RT arb.

Für die seittl. Ärmelschrägung in jed. folg. 10. R ab Bund beids. 10 x 1 M u. danach in jed. folg. 8. R noch beids. 6 x 1 M (in jed. folg. 8. R ab Bund beids. 18 x 1 M / in jed. folg. 8. R ab Bund beids. 13 x 1 M u. danach in jed. folg. 6. R noch beids. 8 x 1 M) in jed. folg. 6. R ab Bund beids. 25 x 1 M zun. = 90 (98/108) 116 M. Für die Armkugel nach 50 cm ab Anschlag beids. 5 M abk. u. in jed. folg. 2. R noch beids. 1 x 2 M, 23 x 1 M u. 4 x 2 M abk. Nach 66 cm ab Anschlag die restl. 14 (22/32) 40 M abk. Den 2. Ärmel ebenso arb.

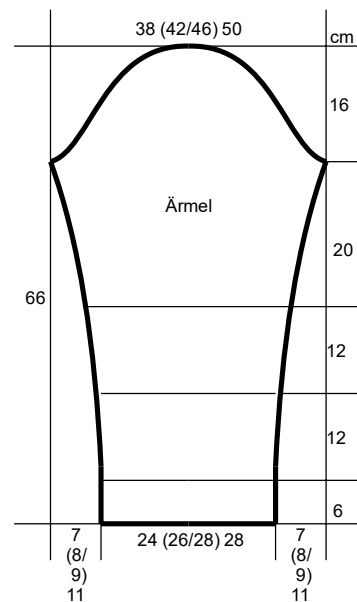
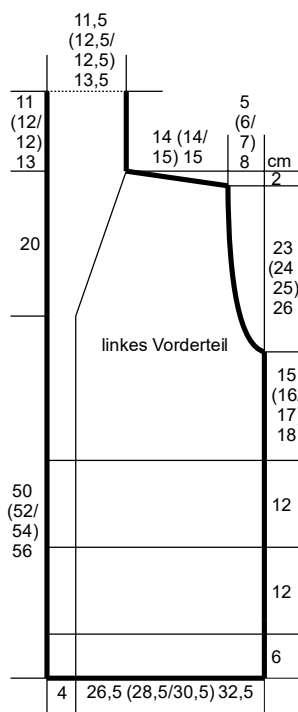
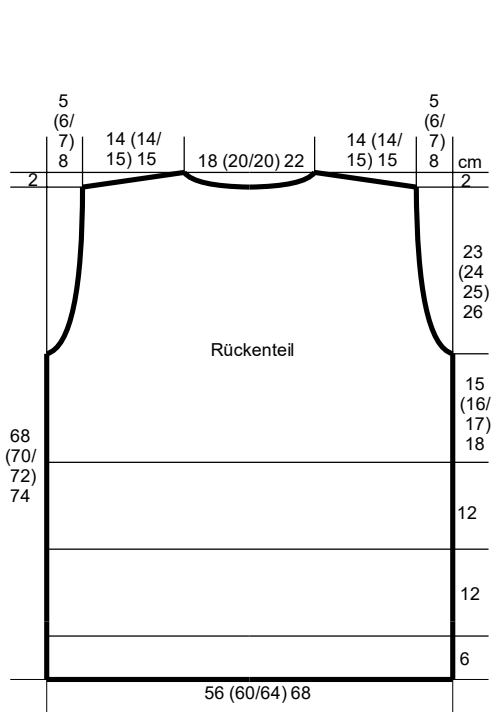
Fertigstellung:

Teile lt. Schnitt spannen, anfeuchten u. trocknen lassen. Schulternähte im Matratzenstich schließen. Die offenen Kragenmaschen in der hinteren Mitte im M-Stich zus.nähen. Den Kragen am Halsausschnitt annähen. Ärmel einsetzen. Seiten- u. Ärmelnähte im Matratzenstich schließen. Knöpfe annähen.



AUSTERMANN

Quality Yarns by **schoeller**



Strickschrift

												11
												9
												7
												5
												3
												1
MS = 12 M												

	= 1 Masche rechts
—	= 1 Masche links

Alle Modelle, Zeichnungen und Bilder stehen unter Urheberschutz. Eine Verwendung, die über die private Nutzung hinausgeht, ist ohne Zustimmung der Schoeller Handstrickgarne GmbH nicht gestattet.

Schoeller Handstrickgarne GmbH · Postfach 2261 · D-65543 Limburg ·
Telefon +49/6431-503-0 · Fax +49/6431-503-155 · www.schoeller-wolle.de