

**AUSTERMANN**Quality Yarns by **schoeller**

Modell 16358 Damenjacke

Entwurf: Laila Wagner

Für Größe 36 = Zahlen vor der Klammer, für Größe 38/40 = Zahlen in der Klammer, für Gr. 42 = Zahlen hinter der Klammer. Ist nur eine Angabe gemacht, so gilt diese für alle Größen.

Qualität	Farbe	36	38/40	42
Merino 160 EXP 100% Schurwolle (superfine), LL = ca. 160 m / 50 g	228 hellgrau	650 g 13 Knäuel	700 g 14 Knäuel	750 g 15 Knäuel

Nadeln: Stricknadeln 4 mm von addi

Maschenprobe genau einhalten! (Falls notwendig, Nd. wechseln)

Grundmuster:

(Maschenprobe: 30,5 M u. 41 R = 10 x 10 cm)

Nach Strickschrift arb. mir NS 4. Es sind die Hin- u. Rückr. gezeichnet. Die Hinr. von re nach li u. die Rückr. von li nach re lesen. Die M in den Rückr. sind gezeichnet wie sie gestrickt werden.

Die 1. – 10. R stets wdh.

Arbeitsanleitung:

Rückenteil:

129 (143) 157 M mit NS 4 anschl. u. in der Rückr. re M str. Weiter im Grundm. arb. in folg. Einteilung: RM, mit den 11 M vor dem MS beginnen, 8 (9) 10 x MS arb., enden mit den 4 M nach dem MS, RM.

Für den Armausschnitt nach 35 cm ab Anschlag beids. 5 (6) 7 M abk. u. in jed. folg. 2. R noch beids. 1 x 3 M, 0 (1) 1 x 2 M u. 1 (1) 3 x 1 M abk.
= 111 (119) 127 M.

Für die Schulterschrägung nach 56 cm ab Anschlag in jed. folg. 2. R beids. 3 x 7 (8) 9 M u. 1 x 6 (7) 8 M abk. Nach 58 cm ab Anschlag die restl. 57 M abk.

Linkes Vorderteil:

73 (73) 87 M mit NS 4 anschl. u. in der Rückr. re M str. Weiter im Grundm. arb. in folg. Einteilung: RM, mit den 11 M vor dem MS beginnen, 4 (4) 5 x MS arb., enden mit den 4 M nach dem MS, RM.

Für den Armausschnitt nach 35 cm ab Anschlag am re Arbeitsrand 5 (6) 7 M abk. u. in jed. folg. 2. R noch 1 x 3 M, 0 (1) 1 x 2 M u. 1 (1) 3 x 1 M abk. = 64 (61) 72 M.

Für den Halsausschnitt nach 54 cm ab Anschlag am li Arbeitsrand 15 (12) 15 M abk. u. in jed. folg. 2. R noch 4 (2) 4 x 4 M u. 3 (5) 3 x 2 M abk.

Für die Schulterschrägung nach 56 cm ab Anschlag in jed. folg. 2. R am re Arbeitsrand 3 x 7 (8) 9 M u. 1 x 6 (7) 8 M abk. Gesamtlänge 58 cm.

Rechtes Vorderteil:

73 (73) 87 M mit NS 4 anschl. u. in der Rückr. re M str. Weiter im Grundm. arb. in folg. Einteilung: RM, mit den 11 M vor dem MS beginnen, 4 (4) 5 x MS arb., enden mit den 4 M nach dem MS, RM.

Für den Armausschnitt nach 35 cm ab Anschlag am li Arbeitsrand 5 (6) 7 M abk. u. in jed. folg. 2. R noch 1 x 3 M, 0 (1) 1 x 2 M u. 1 (1) 3 x 1 M abk. = 64 (61) 72 M.

Für den Halsausschnitt nach 54 cm ab Anschlag am re Arbeitsrand 15 (12) 15 M abk. u. in jed. folg. 2. R noch 4 (2) 4 x 4 M u. 3 (5) 3 x 2 M abk.

Für die Schulterschrägung nach 56 cm ab Anschlag in jed. folg. 2. R am li Arbeitsrand 3 x 7 (8) 9 M u. 1 x 6 (7) 8 M abk. Gesamtlänge 58 cm.

Ärmel:

73 M mit NS 4 anschl. u. in der Rückr. re M str. Weiter im Grundm. in folg. Einteilung: RM, mit den 11 M vor dem MS beginnen, 4 x MS arb., mit den 4 M nach dem MS enden, RM.

Für die seittl. Ärmelschrägung in jed. folg. 16. (12.) 10. R beids. 10 (13) 16 x 1 M zun. u. dem Muster anpassen = 93 (99) 105 M.



© oz Verlag



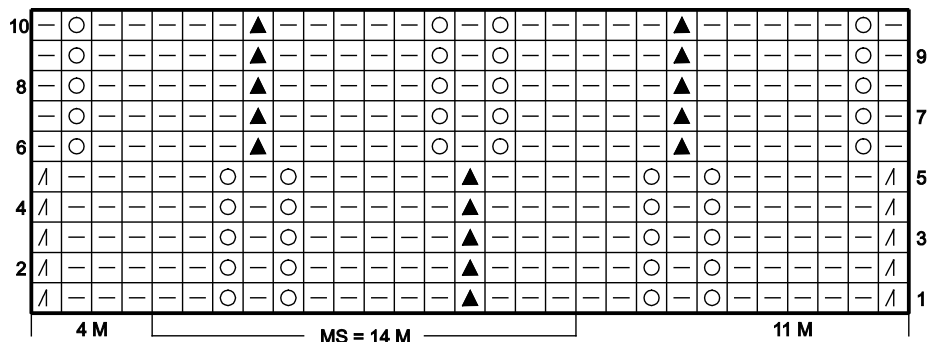
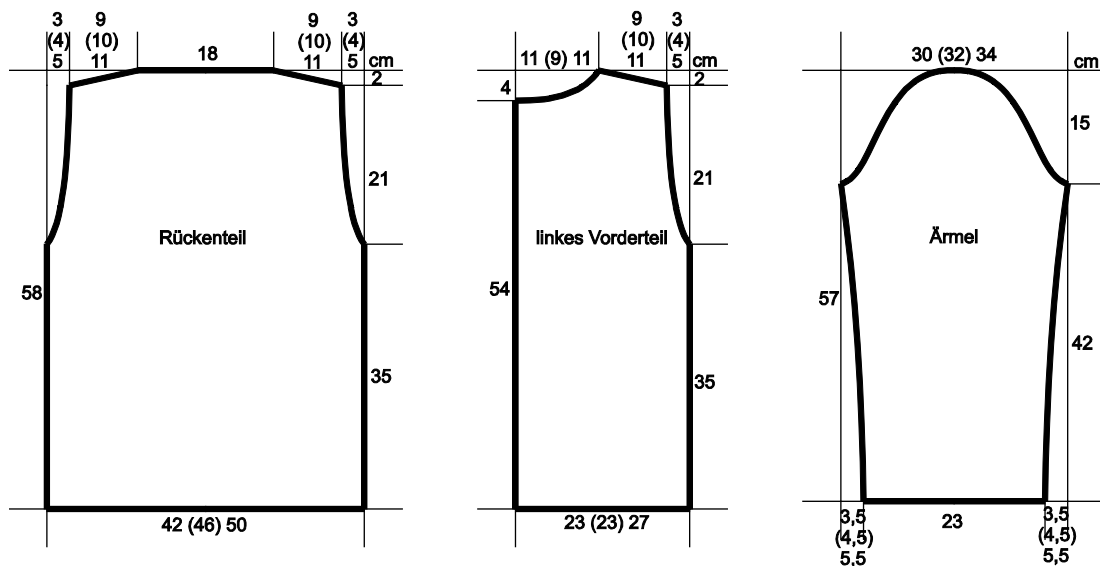
AUSTERMANN

Quality Yarns by **schoeller**

Für die Armkugel nach 42 cm ab Anschlag beids. 5 (6) 7 M abk. u. in jed. folg. 2. R noch 2 x 2 M, 24 x 1, 2 x 2 M, 2 x 3 M abk. Nach 57 cm ab Anschlag die restl. 7 (11) 15 M abk. Den 2. Ärmel ebenso arb.

Fertigstellung:

Teile lt. Schnitt spannen, anfeuchten u. trocknen lassen. Schulternähte im Matratzenstich schließen. Ärmel einsetzen. Seiten u. Ärmelnähte im Matratzenstich schließen. Für die **Halsblende** mit NS 4 aus dem Halsausschnitt verteilt 129 (115) 129 M von außen auffassen u. in der Rückr. re M str. Weiter im Grundm. arb. in folg. Einteilung: RM, mit den 11 M vor dem MS beginnen, 8 (7) 8 x MS arb., enden mit den 4 M nach dem MS, RM. Nach 10 R die M abk.



—	= 1 Masche links
○	= 1 Umschlag
/	= 2 M re zusammenstricken
▲	= 3 M re zus.str.

Alle Modelle, Zeichnungen und Bilder stehen unter Urheberschutz. Eine Verwendung, die über die private Nutzung hinausgeht, ist ohne Zustimmung der Schoeller Handstrickgarne GmbH nicht gestattet. Bild aus Maschen-Style SD 008, erschienen 2016 bei oz-Verlag, Fotograf Jens-Peter Baser

Schoeller Handstrickgarne GmbH · Postfach 2261 · D-65543 Limburg ·
 Telefon +49/6431-503-0 · Fax +49/6431-503-155 · www.schoeller-wolle.de