

Modell 22028 Jacke

Für Größe 36/38 = Zahlen vor der Klammer, für Größe 40/42 = Zahlen in der Klammer, für Gr. 44/46 = Zahlen hinter der Klammer. Ist nur eine Angabe gemacht, so gilt diese für alle Größen.

Qualität	Farbe	36/38	40/42	44/46
Soft Touch 80% Polyacryl, 20% Wolle LL = ca. 235 m / 100 g	04 marine	700 g 7 Knäuel	700 g 7 Knäuel	800 g 8 Knäuel
	03 kirsche	100 g 1 Knäuel	200 g 2 Knäuel	200 g 2 Knäuel
	01 weiß	100 g 1 Knäuel	100 g 1 Knäuel	200 g 2 Knäuel

Nadeln: Stricknadeln 3,5 und 4 mm

sonstige Zutaten: Reißverschluss teilbar, 65 cm lang, Fb. marine

Bundmuster:

2 M re, 2 M li im Wechsel mit NS 3,5

Farbfolge: 3 R marine, 2 R kirsche, 2 R weiß, 6 R marine, 2 R kirsche, 2 R weiß

Grundmuster 1: (Maschenprobe 18 M u. 25 R = 10 x 10 cm)

gl. re (Hintr. re M, Rückr. li M) u. in Norwegertechnik nach Zählmuster mit NS 4. Es sind alle R gezeichnet. Die Hinr. von re nach li u. die Rückr. von li nach re lesen. Die 1. – 32. R fortl. wdh.

Grundmuster 2: (Maschenprobe 17 M u. 32 R = 10 x 10 cm)

Halbpatent mit NS 4

1. R (Hintr.): RM, * 1 M mit 1 U li abh., 1 M re, ab * fortl. wdh., RM

2. R (Rückr.): RM, * 1 M li, die M mit dem darüberliegenden U re zus.str., ab * fortl. wdh., RM
1. u. 2. R fortl. wdh.

Grundmuster 3: (Maschenprobe 17 M u. 32 R = 10 x 10 cm)

2. R gl. re, 2 R gl. li (Hintr. li M, Rückr. re M str.) im Wechsel mit NS 4

Betonte Abnahmen:

rechter Arbeitsrand: RM, 1 M re, 2 M bzw. 3 M re zus.str.

linker Arbeitsrand: 1 M re abh., 1 M re bzw. 2 M re zus.str., die abgehob. M darüber ziehen, 1 M re, RM

Arbeitsanleitung:

Rückenteil:

82 (94) 102 M in marine mit NS 3,5 anschl. u. im Bundm. 1x die Farbfolge str. Dann mit NS 4 weiter im Grundm. 1 arb., dabei in der 1. R verteilt 3 (1) 3 M zun. u. in folg. Einteilung arb.: RM, mit der 6. (1.) 20. M des MS beginnen, 2 (3) 4 x MS, mit der 16. (21.) 2. M des folg. MS enden, RM = 85 (95) 105 M.

Für die Raglanschrägung nach 47 (45) 43 cm ab Anschlag beids. eine Markierung anbringen, in der folg. 2. R beids. 1 M, in jed. folg. 4. R beids. 2 x 1 M u. in jed. folg. 2. R noch beids. 12 (13) 14 x 1 M u. 5 (7) 9 x 2 M betont abn. Nach 65 cm ab Anschlag die restl. 35 M abk.

Linkes Vorderteil:

42 (47) 52 M in marine mit NS 3,5 anschl. u. im Bundm. 1x die Farbfolge str. Dann mit NS 4 weiter im Grundm. 1 arb. in folg. Einteilung: RM, mit der 5. (24.) 19. M des MS beginnen, 0 (1) 1 x MS arb., mit der 20. M des folg. MS enden, RM.



© Schoeller Handstrickgarne GmbH

Für die Raglanschrägung nach 47 (45) 43 cm ab Anschlag am re Arbeitsrand eine Markierung anbringen, in der folg. 2. R am re Arbeitsrand 1 M, in jed. folg. 4. R 2 x 1 M u. in jed. folg. 2. R noch 12 (13) 14 x 1 M u. 5 (7) 9 x 2 M betont abn.

Gleichzeitig für den Halsausschnitt nach 60 cm ab Anschlag am li Arbeitsrand 8 M abk. u. in jed. folg. 2. R noch 2 x 3 M u. 3 x 1 M abk. Gesamtlänge 65 cm.

Rechtes Vorderteil:

42 (47) 52 M in marine mit NS 3,5 anschl. u. im Bundm. 1x die Farbfolge str. Dann mit NS 4 weiter im Grundm. 1 arb. in folg. Einteilung: RM, mit der 2. M des MS beginnen, 0 (0) 1 x MS arb., mit der 17. (22.) 3. M des folg. MS enden, RM.

Für die Raglanschrägung nach 47 (45) 43 cm ab Anschlag am li Arbeitsrand eine Markierung anbringen, in der folg. 2. R am li Arbeitsrand 1 M, in jed. folg. 4. R 2 x 1 M u. in jed. folg. 2. R noch 12 (13) 14 x 1 M u. 5 (7) 9 x 2 M betont abn.

Gleichzeitig für den Halsausschnitt nach 60 cm ab Anschlag am re Arbeitsrand 8 M abk. u. in jed. folg. 2. R noch 2 x 3 M u. 3 x 1 M abk. Gesamtlänge 65 (67) 69 cm.

Ärmel:

42 M in marine mit NS 3,5 anschl. u. im Bundm. 1 x die Farbfolge str. Dann mit NS 4 weiter im Grundm. 2 arb. Für die seittl. Ärmelschrägung in jed. folg. 12. (8.) 6. R ab Bund beids. 6 (4) 8 x 1 M u. danach in jed. folg. 10. (6.) 4. R noch beids. 2 (9) 10 x 1 M zun. = 58 (68) 78 M. Nach 29 cm ab Bund weiter im Grundm. 3. Dann in jed. folg. 8. (6.) 4. R noch beids. 4 x 1 M zun. = 66 (76) 86 M.

Für die Raglanschrägung nach 48 (46) 44 cm ab Anschlag beids. eine Markierung anbringen, in der folg. 2 R beids. 1 M, in jed. folg. 4. R beids. 7 (6) 5 x 1 M u. in jed. folg. 2. R noch beids. 12 (16) 20 x 1 M u. 2 (3) 4 x 2 M betont abn. Nach 66 cm ab Anschlag die restl. 18 M abk. Den 2. Ärmel ebenso arb.

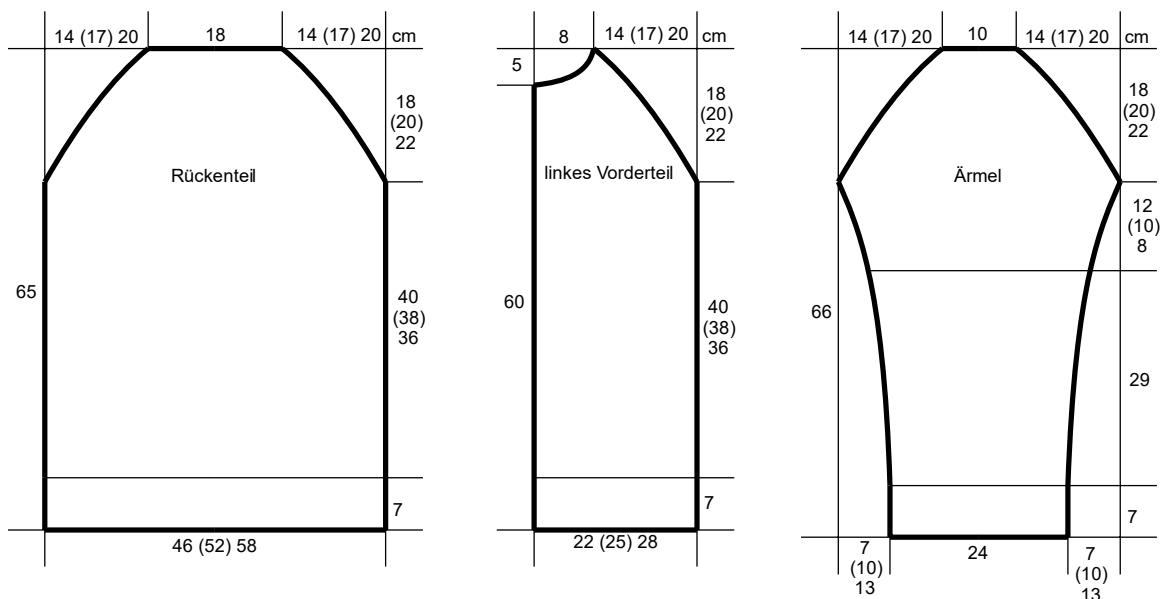
Fertigstellung:

Teile lt. Schnitt spannen, anfeuchten und trocknen lassen. Die Ärmel an den Markierungen einsetzen. Raglan-, Seiten u. Ärmelnähte im Matratzenstich schließen.

Aus den vord. Kanten verteilt 97 M in marine mit NS 3,5 heraus str. u. 1 cm re M str. Dann die M abk.

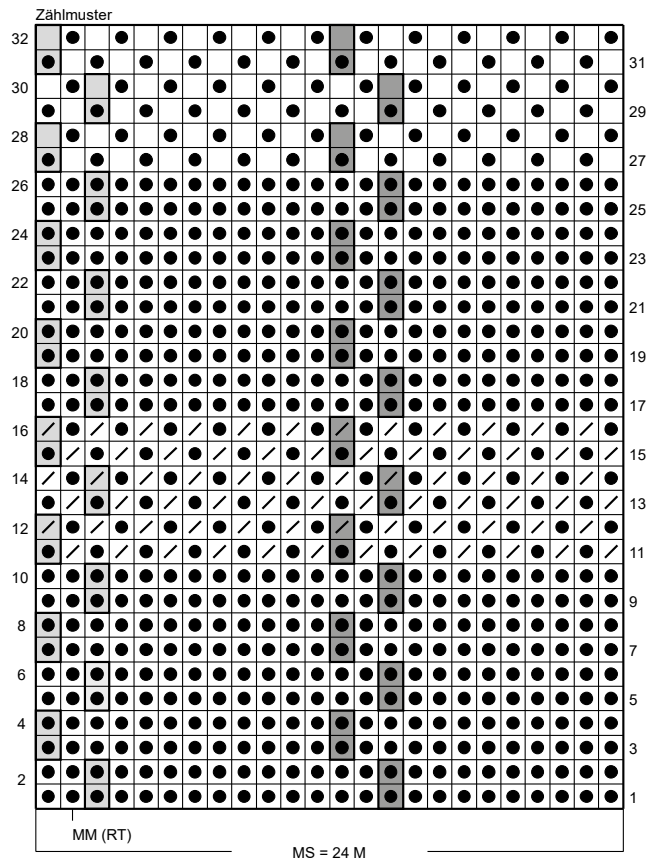
Für den **Kragen** aus dem Halsausschnitt u. den schmalen Blendenkanten in marine mit NS 3,5 verteilt 114 M heraus str. u. 12 cm im Bundm. str. Den Reißverschluss feststecken u. annähen, 5 cm gehen in den Kragen.

Nun den Kragen zur Hälfte nach innen schlagen u. die offenen M im M-Stich annähen, dabei das Reißverschlussband einfassen. Für die **Belege** je 4 M in kirsche mit NS 4 anschl. u. gl. re str. Nach 60 cm ab Anschlag die M abk. Die Belege von innen gegen das Reißverschlussband nähen. Die Längslinien mit doppeltem Faden lt. Zählmuster sticken bzw. durchziehen, immer abwechselnd über u. unter 2 R in einer M hochgehen.



Alle Modelle, Zeichnungen und Bilder stehen unter Urheberschutz. Eine Verwendung, die über die private Nutzung hinausgeht, ist ohne Zustimmung der Schoeller Handstrickgarne GmbH nicht gestattet.

- ☑ = kirsche
- = marine
- = weiß
- = Stickfarbe weiß
- = Stickfarbe kirsche



Alle Modelle, Zeichnungen und Bilder stehen unter Urheberschutz. Eine Verwendung, die über die private Nutzung hinausgeht, ist ohne Zustimmung der Schoeller Handstrickgarne GmbH nicht gestattet.

**Schoeller Handstrickgarne GmbH · Postfach 2261 · D-65543 Limburg ·
Telefon +49/6431-503-0 · Fax +49/6431-503-155 · www.schoeller-wolle.de**