

Modell 22002 Pullunder

Für Größe 36/38 = Zahlen vor der Klammer, für Größe 40/42 = 1. Zahl in der Klammer, für Größe 44/46 = 2. Zahl in der Klammer, für Größe 48/50 = 3. Zahl in der Klammer, für Größe 52/54 = Zahlen hinter der Klammer. Ist nur eine Angabe gemacht, so gilt diese für alle Größen.

Qualität	Farbe	36/38	40/42	44/46	48/50	52/54
Bio Cotton 125 100% Baumwolle GOTS zertifiziert LL = ca. 125 m / 50 g	10 flieder	300 g 6 Knäuel	350 g 7 Knäuel	400 g 8 Knäuel	450 g 9 Knäuel	500 g 10 Knäuel

Nadeln: Stricknadeln 3 u. 4 mm, kurze Rundstricknadel 3 mm von addi

Bundmuster:
1 M re, 1 M li im Wechsel mit NS 3

Maschenprobe genau einhalten! (Falls notwendig, Nd. wechseln)

Grundmuster:
(Maschenprobe 20 M u. 28 R = 10 x 10 cm)
gl. re (Hintr. re M, Rückr. li M) mit NS 4

Schräglaufernde Rippen:

Nach Strickschrift 1, 2 bzw. 3 arb. mit NS 4
Es sind die Hinr. gezeichnet. In den Rückr. die M str. wie sie erscheinen, U li str.

Strickschrift 1: 1 x die 1. – 10. R arb., dann das schräglaufernde Rippenmuster sinngemäß fortsetzen

Strickschrift 2: 1 x die 1. – 16. R jeweils am re u. li Arbeitsrand arb.

Strickschrift 3: 1 x die 1. – 16. R arb., Arbeit in der Mitte teilen, dann beids. am inneren Rand jeweils 1 x die 17. – 24. R arb., danach das Muster sinngemäß mit den Abnahmen fortsetzen bis neben der Abnahmestelle noch 21 (23/25/27) 29 M übrig sind. Nun das Muster sinngemäß ohne die Abnahmen fortsetzen

Betonte Abnahmen:

rechter Arbeitsrand: RM, 1 M re, 2 M re zus.str.

linker Arbeitsrand: 1 M re abh., 1 M re, die abgehob. M darüberziehen, 1 M re, RM

Arbeitsanleitung:

Rückenteil:

103 (111/119/127) 135 M mit NS 3 anschl. u. im Bundm. str. Nach 5 cm ab Anschlag weiter mit NS 4 im Grundm. arb. Für den Armausschnitt nach 40 cm ab Anschlag beids. 4 (5/6/7) 8 M abk. u. in jed. folg. 2. R noch beids. 6 (7/8/9) 10 x 1 M betont abn. = 83 (87/91/95) 99 M.

Für die Schulterschrägung nach 60 (61/62/63) 64 cm ab Anschlag beids. 5 (6/7/8) 8 M abk. u. in jed. folg. 2. R noch beids. 2 x 5 M u. 1 x 6 M (2 x 6 M u. 1 x 5 M / 3 x 6 M / 1 x 7 M u. 2 x 6 M) 3 x 7 M abk. Gleichzeitig für den Halsausschnitt nach 60 (61/62/63) 64 cm ab Anschlag die mittl. 31 M abk. u. beide Seiten getrennt beenden. Für die Ausschnitttrundung in jed. folg. 2. R am inneren Rand noch jeweils 1 x 3 M u. 1 x 2 M abk. Gesamtlänge 62 (63/64/65) 66 cm.

Vorderteil:

103 (111/119/127) 135 M mit NS 3 anschl. u. im Bundm. str. Nach 5 cm ab Anschlag weiter mit NS 4 arb. in folg. Einteilung: RM, 39 (43/47/51) 55 M Grundm., 23 M nach Strickschrift 1, 39 (43/47/51) 55 M Grundm., RM. Die schräglaufernden Rippen beids. nach der 10. R sinngemäß fortsetzen bis sie den Rand erreichen, die



© Schoeller Handstrickgarne GmbH

**AUSTERMANN**Quality Yarns by **schoeller**

restl. M im Grundm. arb. Nun weiter nach Strickschrift 2 die Rippen am rechten u. linken Arbeitsrand arb. 1 x die 1. – 16. R arb., die restl. M im Grundm. arb. Anschließend über alle M im Grundm. weiter arb.

Nach 30,5 (31,5/32,5/33,5) 34,5 cm ab Anschlag für die angestrickte Blende über die mittl. 7 M nach Strickschrift 3 weiter arb., die restl. M im Grundm. weiter str. 1 x die 1. – 14. R der Strickschrift 3 arb. Für den V-Ausschnitt in der folg. R die Arbeit in der Mitte teilen, dabei aus der mittleren M 2 M heraus str. Diese werden als RM am inneren Halsausschnitttrand weiter gestrickt.

Gleichzeitig für den Armausschnitt nach 40 cm ab Anschlag am äußeren Rand je 4 (5/6/7) 8 M abk. u. in jed. folg. 2. R noch 6 (7/8/9) 10 x 1 M betont abn.

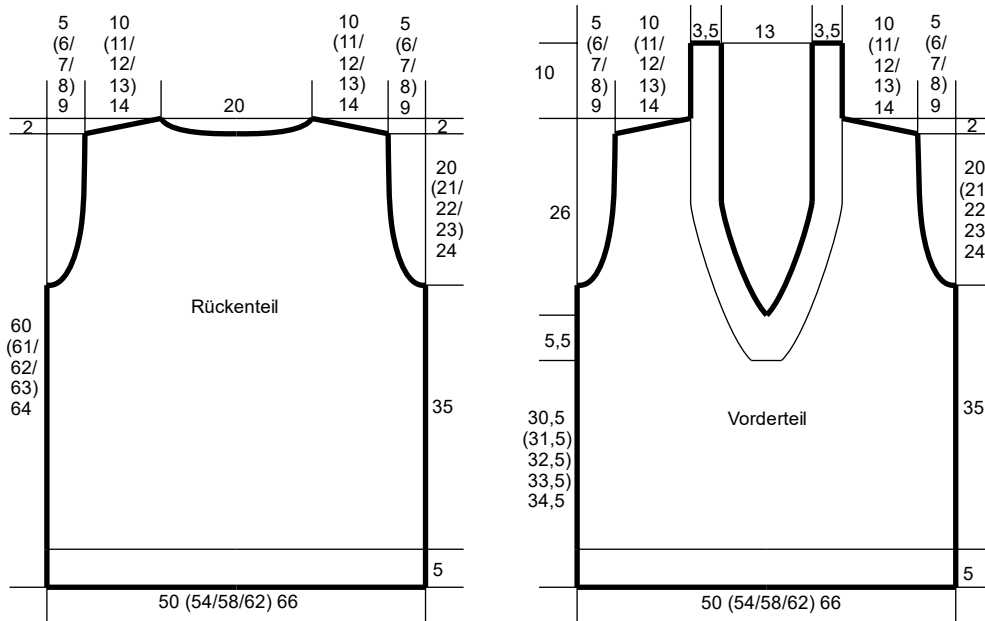
Gleichzeitig für den V-Ausschnitt 1 x die 17. – 24. R der Strickschrift 3 am inneren Rand arb. Danach die Rippen und die Abnahmen sinngemäß fortsetzen, bis daneben noch 21 (23/25/27) 29 M übrig sind. Nun die Abnahme weglassen u. gerade weiter str, die Rippen für die Blende sinngemäß fortsetzen.

Für die Schulterschrägung nach 60 (61/62/63) 64 cm ab Anschlag am äußeren Rand je 5 (6/7/8) 8 M abk. u. in jed. folg. 2. R noch 2 x 5 M u. 1 x 6 M (2 x 6 M u. 1 x 5 M / 3 x 6 M / 1 x 7 u. 2 x 6 M) 3 x 7 M abk. Für die angestrickte Blende mit den restl. je 11 M noch 10 cm mustergemäß weiter str. Dann die M im M-Rhythmus abk.

Fertigstellung:

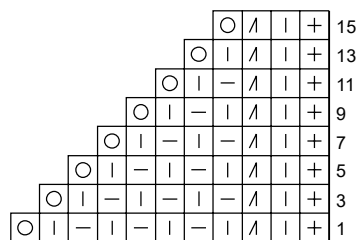
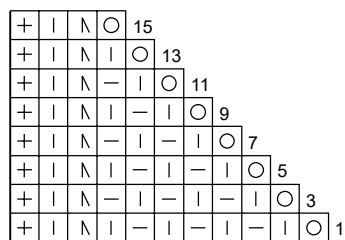
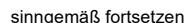
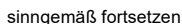
Teile lt. Schnitt spannen, anfeuchten u. trocknen lassen. Die Schulter- u. Seitennähte im Matratzenstich schließen. Die Naht der Blende in der hinteren Mitte im Matratzenstich schließen. Die Blende an den rückwärtigen Halsausschnitt nähen.

Aus den Armausschnitten verteilt je 104 (108/112/116) 120 M mit einer Rundstricknadel NS 3 heraus str. u. in Rd. im Bundm. str. Nach 2 cm die M im M-Rhythmus abk.



Alle Modelle, Zeichnungen und Bilder stehen unter Urheberschutz. Eine Verwendung, die über die private Nutzung hinausgeht, ist ohne Zustimmung der Schoeller Handstrickgarne GmbH nicht gestattet.

Schoeller Handstrickgarne GmbH · Postfach 2261 · D-65543 Limburg ·
Telefon +49/6431-503-0 · Fax +49/6431-503-155 · www.schoeller-wolle.de

1

= 1 Masche rechts

= 1 Masche links

[illegible]

= Randmasche

○

= 1 Umschlag

 ∇

= 1 M re verschränkt aus dem Querfaden herausstr.

$$\frac{V}{4}$$

= 2 M re zus.str.

71

= 2 M re überzogen zus.str.: 1 M re abh., die folg. M re str. u. die abgehob. M darüberziehen

Alle Modelle, Zeichnungen und Bilder stehen unter Urheberschutz. Eine Verwendung, die über die private Nutzung hinausgeht, ist ohne Zustimmung der Schoeller Handstrickgarne GmbH nicht gestattet.