

Modell 30 Dreiecktuch

Größe leicht gespannt, obere Kante ca. 2 m

Qualität	Farbe	
Kid Silk 75% Mohair, 25% Seide, LL = ca. 225 m/ 25 g	10 natur	100 g 4 Knäuel

Nadeln: Stricknadeln 4 mm von addi

Sonstige Zutaten: 624 Stück Rocailles 8/0 (3 mm) Fb. 21
Silverlined Crystal von Toho, Nadeleinfädler

Grundmuster: (Maschenprobe: 17 M u. 29 R = 10 x 10 cm)
Maschenanschlag mit einem andersfarbigen Faden u. 2 R gl. re str.
Zum Schluss auftrennen u. die offenen M zus.nähen.

Nach Strickschrift StrS A (Tuchmuster) und StrS K (Kantenmuster)
arb. mit NS 4

Es sind die Hinr. gezeichnet. In den Rückreihen die ersten u. letzten
4 M stets re str., alle anderen M u U li str., auch die Schlinge mit der
Perle.

Die leeren Kästchen in der Strickschrift haben keine Bedeutung.

Die grau hinterlegten Felder in den Strickschriften entsprechen
einem Mustersatz (MS).

1 MS bei StrS A = 8 M

1 MS bei StrS K 1 u. K2 = 16 M

Das gesamte Tuch wird mit Knötchenrand gearbeitet.

Bei StrS A die R 17 bis 32 wdh., dabei vervielfältigt sich der MS entsprechend.

Die grau gezeichneten Symbole in der letzten R der StrS A werden nicht gestrickt. Diese entsprechen der 1. R der
StrS K 1 bzw. K 2 u. dienen der besseren Übersicht für die „Anschlussstellen“.

Anleitung:

In der Mitte des hinteren Halsausschnitts beginnen. Dafür 12 M mit NS 4 mit einem Hilfsfaden ansl. (evtl. auch
normal) u. 2 R gl. re str. Dann mit natur nach StrS A weiter arb.

Nach ca. 80 cm Gesamtlänge an der Mittelm. gemessen mit der Kante nach StrS K 1 (= rechter Arbeitsrand) und
StrS K 2 (= linker Arbeitsrand) weiter arb. Dafür muss die in der Rückr. davor gezählte Maschenanzahl bis zur
Mittelm. (MM) teilbar durch 16 + 5 M sein = insgesamt 181 M (11 x MS + 5 M)

Die letzte Rückr. (R 40 von StrS K) wird re gestrickt. Dann alle M locker abk. (Tipp: Wenn es locker werden soll: 2
M re str., zurück auf die li Nd. nehmen * u. zus.str. Nächste M str., die beiden M auf der re Nd. wieder zurück auf
die li Nd. nehmen, ab * fortl. wdh.).

Wenn mit einem Hilfsfaden angeschlagen wurde, die 2 R gl. re auftrennen. Dann die 1. u. letzte M des Anschlags
zus. nähen, u. den Schlitz im M-Stich schließen.

Fertigstellung:

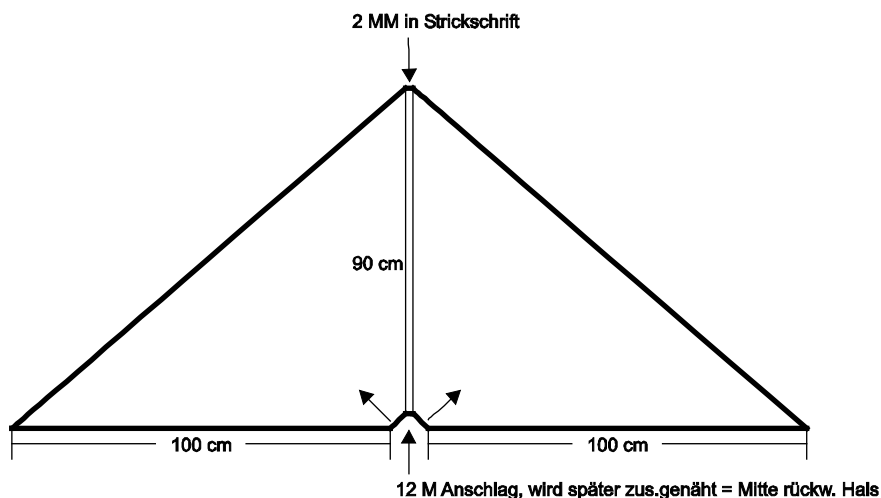
Fäden vernähen, aber noch nicht abschneiden. Tuch in lauwarmen Wasser einweichen u. vorsichtig ausdrücken,
dabei nicht rubbeln oder gar wringen. Nun leicht spannen. Am besten lässt es sich auf einem großen Frotteetuch,
z.B. Badelaken, auf dem Bett aufstecken. Nach dem Trocknen Nadeln entfernen u. die überstehenden Fäden
abschneiden.





AUSTERMANN

Quality Yarns by **schoeller**



- + *Randmasche*
- I *rechte Masche*
- II *kraus rechts*
- *linke Masche*
- ∩ *Umschlag*
- ↘ *2 M überz. zusammen stricken (1 Masche abheben, eine M stricken und die abgeh M darüber ziehen)*
- ↙ *2 M re zus stricken*
- ⋈ *3 M doppelt überz. zusammen stricken (2 M wie zum re stricken zusammen abheben, 1 M stricken und die abgeh M darüber ziehen)*
- Ⓐ *1 Perle einfügen, dafür mit einem Nadeleinfädler durch die Perle gehen, Wolle durchziehen und diese Schlinge auf die Nadel nehmen.*

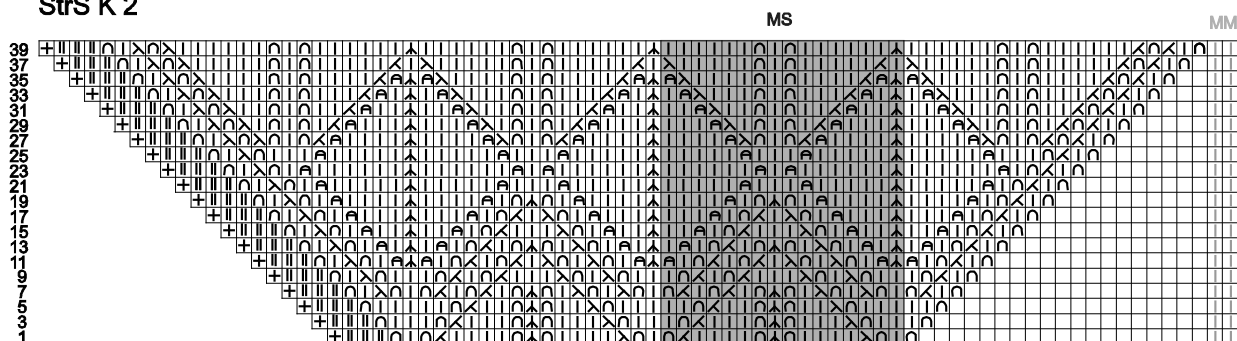
Alle Modelle, Zeichnungen und Bilder stehen unter Urheberschutz. Eine Verwendung, die über die private Nutzung hinausgeht, ist ohne Zustimmung der Schoeller Handstrickgarne GmbH nicht gestattet.

**Schoeller Handstrickgarne GmbH · Postfach 2261 · D-65543 Limburg ·
Telefon +49/6431-503-0 · Fax +49/6431-503-155 · www.schoeller-wolle.de**

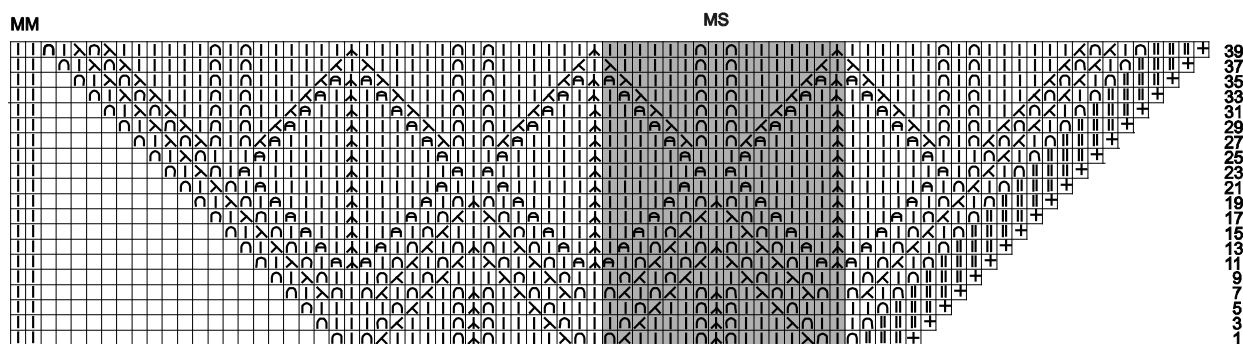


AUSTERMANN
Quality Yarns by **schoeller**

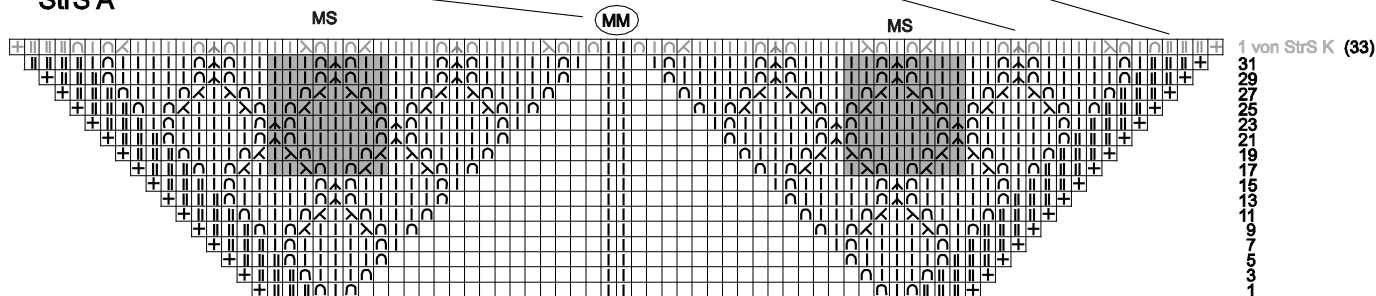
StrS K 2



StrS K 1



StrS A



Mitte rückw. Hals

Alle Modelle, Zeichnungen und Bilder stehen unter Urheberschutz. Eine Verwendung, die über die private Nutzung hinausgeht, ist ohne Zustimmung der Schoeller Handstrickgarne GmbH nicht gestattet.

Schoeller Handstrickgarne GmbH · Postfach 2261 · D-65543 Limburg ·
Telefon +49/6431-503-0 · Fax +49/6431-503-155 · www.schoeller-wolle.de