

Modell 16017 Damen-Pulli

Für Größe 36/38 = Zahlen vor der Klammer, für Größe 40/42 = 1. Zahl in der Klammer, für Gr. 44/46 = 2. Zahl in der Klammer, für Gr. 48/50 = Zahlen hinter der Klammer. Ist nur eine Angabe gemacht, so gilt diese für alle Größen.

Qualität	Farbe	36/38	40/42	44/46	48/50
Cosima von Schoeller + Stahl 55% Schurwolle (sw), 45% Polyacryl (Microfaser) LL = ca. 70 m / 50 g	12 sandmel.	700 g 14 Knäuel	750 g 15 Knäuel	800 g 16 Knäuel	850 g 17 Knäuel

Nadeln: Stricknadeln u. Rundstricknadel 6 mm von addi

Bundmuster:

falsches Patent in Runden mit NS 6

1. Rd.: * 3 M re, 1 M li *

2. Rd.: * 1 M li, 1 M re, 2 M li *

von * bis * fortl. wdh.

1. u. 2. Rd. fortl. wdh.

Grundmuster: (Maschenprobe 15 M und 23 R = 10 x 10 cm) mit NS 6

Nach Strickschrift arb. Es sind die Hin- u. Rückr. gezeichnet. Die Hinr. von re nach li u. die Rückr. von li nach re lesen. Die M in den Rückr. sind so gezeichnet, wie sie auf der Vorderseite erscheinen.

1. – 24. R fortl. wdh.

Arbeitsanleitung:

Rückenteil:

73 (81/89) 97 M mit NS 6 anschl. u. in der Rückr. li M str.

Weiter im Grundm. arb. in folg. Einteilung:

Gr. 36/38: RM, beginnen mit den letzten 8 M vom MS, 3 x MS arb., enden mit den ersten 9 M des folg. MS, RM

Gr. 40/42: RM, beginnen mit den letzten 3 M vom MS, 4 x MS arb., enden mit den ersten 4 M des folg. MS, RM

Gr. 44/46: RM, beginnen mit den letzten 7 M vom MS, 4 x MS arb., enden mit den ersten 8 M vom folg. MS, RM

Gr. 48/50: RM, beginnen mit den letzten 2 M vom MS, 5 x MS arb., enden mit den ersten 3 M des folg. MS, RM

Für den Halsausschnitt nach 59 (60/61) 62 cm ab Anschlag die mittl. 19 (21/23) 25 M abk. u. beide Seiten getrennt beenden. Für die Rundung in jed. folg. 2. R am inneren Rand noch jeweils 1 x 3 M u. 1 x 2 M abk.

Nach 61 (62/63) 64 cm ab Anschlag die restl. je 22 (25/28) 31 M für die Schulter abk.

Vorderteil:

73 (81/89) 97 M mit NS 6 anschl. u. in der Rückr. li M str. Weiter im Grundm. arb. in derselben Einteilung wie beim RT.

Für den Halsausschnitt nach 49 (50/51) 52 cm ab Anschlag die mittl. 9 (11/13) 15 M abk. u. beide Seiten getrennt beenden. Für die Rundung in jed. folg. 2. R am inneren Rand noch jeweils 1 x 3 M, 1 x 2 M u. 5 x 1 M abn., die restl. R gerade str. Nach 61 (62/63) 64 cm ab Anschlag die restl. je 22 (25/28) 31 M für die Schulter abk.

Ärmel:

39 M mit NS 6 anschl. u. in der Rückr. li M str. Weiter im Grundm. arb. in folg. Einteilung: RM, 2 x MS arb., enden mit der M nach dem MS, RM.



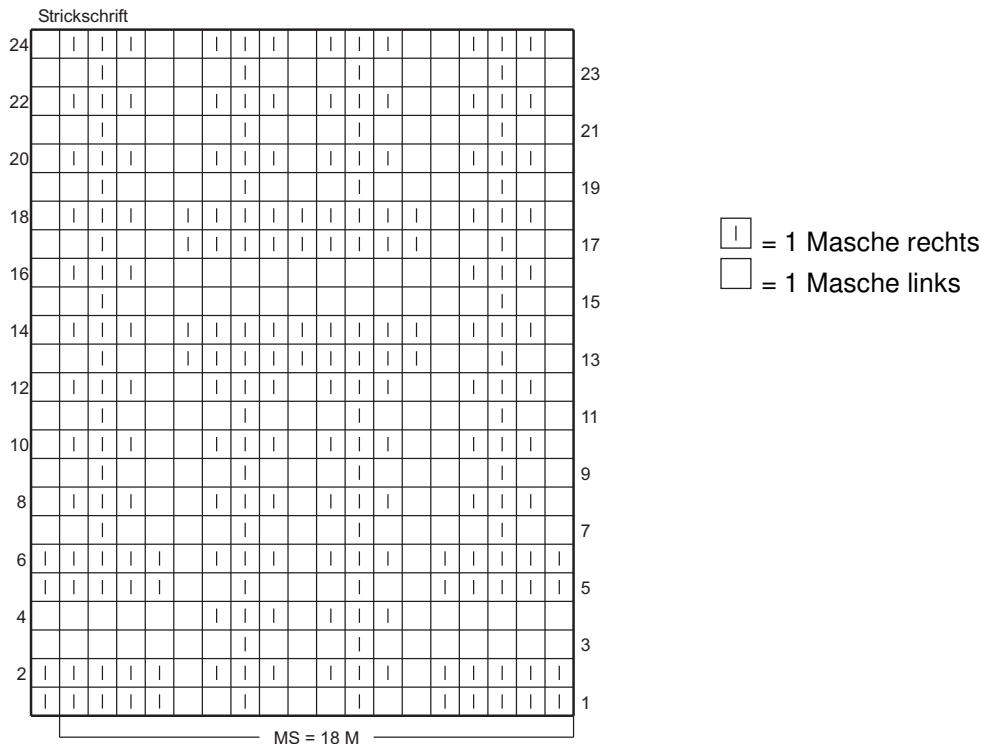
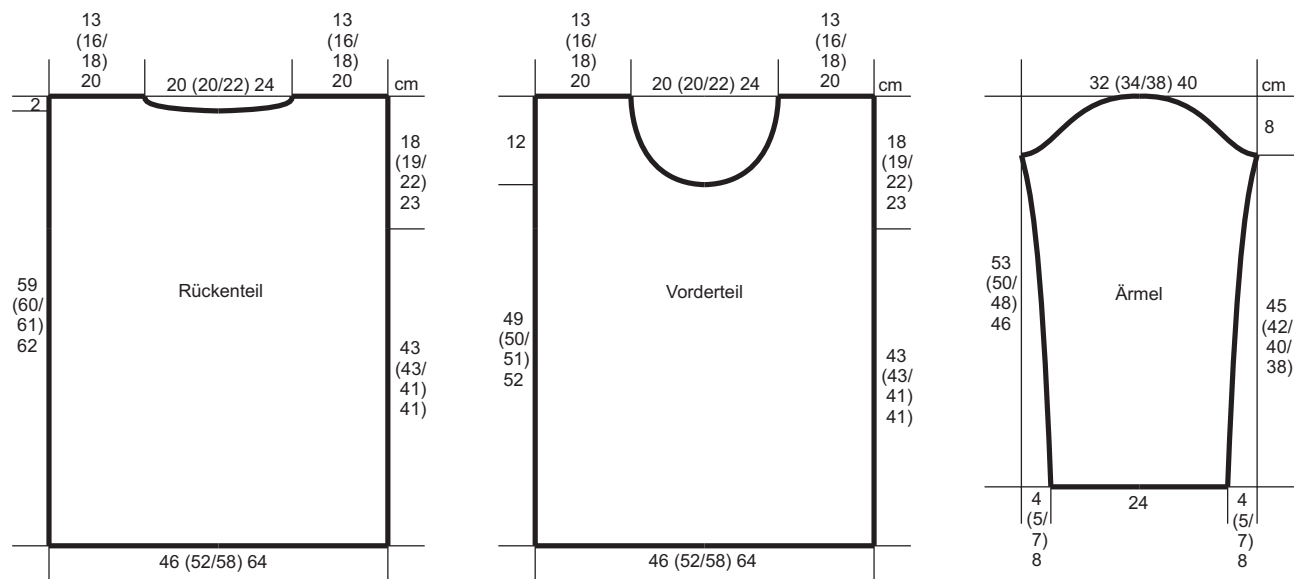
© Schoeller Handstrickgarne GmbH

Für die seidl. Ärmelschrägung in jed. folg. 14. (10./8.) 8 R beids. 6 (8/10) 4 x 1 M u. für Gr. 48/50 in jed. folg. 6. R noch beids. 8 x 1 M zun. Die zugenommenen M im Grundm. str. = 51 (55/59) 63 M.
Für die Armkugel nach 45 (42/40) 38 cm ab Anschlag beids. 3 M abk. u. in jed. folg. 2. R noch beids. 9 x 2 M abk. Nach 53 (50/48) 46 cm ab Anschlag die restl. 9 (13/17) 21 M abk.

2. Ärmel ebenso arb.

Fertigarbeiten:

Teile lt. Schnitt spannen, anfeuchten und trocknen lassen. Schulternähte im Matratzenstich schließen. Für die Armlochtiefe beids. ab Schulternäht 18 (19/22) 23 cm abmessen u. jeweils eine Markierung setzen. Ärmel zwischen den Markierungen einsetzen. Seiten- u. Ärmelnähte im Matratzenstich schließen. Für den **Kragen** mit einer Rundstricknadel NS 6 verteilt 96 (96/100) 104 M von außen auffassen u. im Bundm. in Rd. str. Nach 24 cm die M locker im M-Rhythmus abk.



Alle Modelle, Zeichnungen und Bilder stehen unter Urheberschutz. Eine Verwendung, die über die private Nutzung hinausgeht, ist ohne Zustimmung der Schoeller Handstrickgarne GmbH nicht gestattet.