

Modell 22042 Loop

Breite: ca. 12 cm
 Umfang: ca. 120 cm

Qualität	Farbe	
Runa 32% Wolle, 32% Polyacryl, 20% Polyamid, 16% Alpaka LL = ca. 375 m / 150 g	03 herbst	50 g ein Teil vom Knäuel

Nadeln: Stricknadeln 6 mm

Maschenprobe genau einhalten! (Falls notwendig, Nadeln wechseln)

Grundmuster: (Maschenprobe: 10 M und 24 R = 10 x 10 cm), NS 6

Vollpatent mit 3 Randmaschen (RM):

1. R (Hintr): 1 M re, 1 M wie zum Links-Stricken abh., dabei den Fd. vor der Arbeit vorbeiführen, 1 M re (= 3 RM), *1 M mit 1 U li abh., 1 M re*, enden mit 1 M mit 1 U li abh., 1 M re, 1 M wie zum Links-Stricken abh., dabei den Fd. vor der Arbeit vorbeiführen, 1 M re (= 3 RM)

2. R (Rückr): 1 M wie zum Links-Stricken abh., dabei den Fd. vor der Arbeit vorbeiführen, 1 M re, 1 M wie zum Links-Stricken abh., dabei den Fd. vor der Arbeit vorbeiführen (= 3 RM), *1 M mit dem U der Vor-R re zus.str., 1 M mit 1 U li abh.*, enden mit 1 M mit dem U der Vor-R re zus.str., 1 M wie zum Links-Stricken abh., dabei den Fd. vor der Arbeit vorbeiführen, 1 M re, 1 M wie zum Links-Stricken abh., dabei den Fd. vor der Arbeit vorbeiführen (= 3 RM)

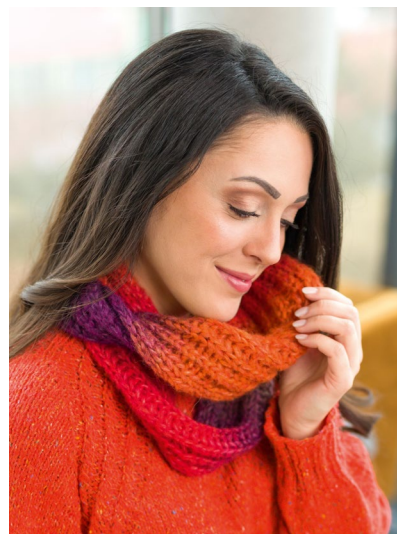
3. R (Hintr): 1 M re, 1 M wie zum Links-Stricken abh., dabei den Fd. vor der Arbeit vorbeiführen, 1 M re (= 3 RM), *1 M mit 1 U li abh., 1 M mit dem U der Vor-R re zus.str*, enden mit 1 M mit 1 U li abh., 1 M re, 1 M wie zum Links-Stricken abh., dabei den Fd. vor der Arbeit vorbeiführen, 1 M re (= 3 RM)

Von * bis * stets wdh.

1x die 1. - 3. R arbeiten, dann die 2. und 3. R stets wdh.

Arbeitsanleitung:

17 M mit NS 6 anschl. u. im Grundm. str. Nach ca. 120 cm ab Anschlag die M der letzten R im M-Stich an die Anschlagkante nähen.



© Schoeller Handstrickgarne GmbH