

Modell 17002 Dreiecktuch

Größe S: ca. 100 x 31 cm = Zahlen vor der Klammer
 Größe M: ca. 120 x 39 cm = 1. Zahl in der Klammer
 Größe L: ca. 140 x 46 cm = 2. Zahl in der Klammer
 Größe XL: ca. 160 x 53 cm = Zahlen hinter der Klammer

Qualität	Farbe	S	M	L	XL
Merino 160 Color von Austermann 100% Schurwolle (superfine) LL = ca. 160 m / 50 g	1214 denim	100 g 2 Knäuel	150 g 3 Knäuel	200 g 4 Knäuel	250 g 5 Knäuel



Das abgebildete Modell ist in Gr. XL gestrickt.

Nadeln: Stricknadeln 4 mm u. Häkelnadel Nr. 4 von addi

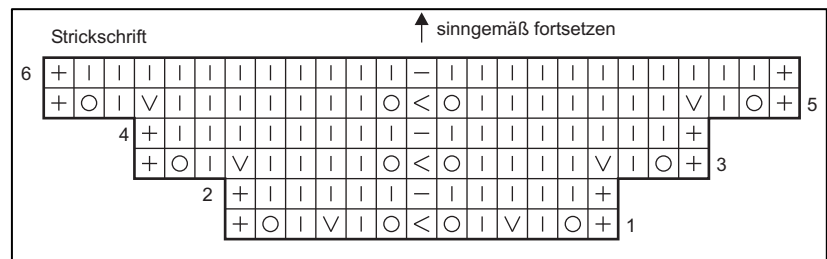
Maschenprobe genau einhalten! (Falls notwendig, Nd. wechseln)

Grundmuster:

(Maschenprobe 21 M u. 42 R = 10 x 10 cm)
 Nach Strickschrift arb. mit NS 4. Es sind die Hin- u. Rückr. gezeichnet. In den Hinr. die M von re nach

li lesen. In den Rückr. die M von li nach re lesen. Die M in den Rückr. sind gezeichnet wie sie gestrickt werden.

1 x die 1. – 6. R arb. Danach sinngemäß weiter arb., dabei in jed. Hinr. die gezeichneten U u. Zunahmen ausführen. Dadurch erhöht sich in jed. Hinr. die M-Zahl um 6 M.



Arbeitsanleitung:

Das Tuch von der Mitte der Längskante aus arb. Der Pfeil im Schnitt gibt die Strickrichtung an.
 7 M mit NS 4 anschl. u. in der Rückr. re M str. Danach im Grundm. weiter arb. Nach 31 (39/46) 53 cm ab Anschlag = 130 (164/192) 222 R befinden sich 397 (499/583) 673 M auf der Nd. Nun die M mit der Häkelnadel wie folgt abhäkeln: *2 M nacheinander von der Nd. als Kettm. abhäkeln, die folg. M auf die Häkelnadel heben u. 1 Picot häkeln (= 3 LM, 1 f M in die 1. LM häkeln), ab * 66 (83/97) 112 x arb.

Danach ist die Spitze des Tuches erreicht. Die folg. mittlere M mit 1 Kettm. abhäkeln, **1 Picot häkeln, 2 M als Kettm. abhäkeln, ab ** 66 (83/97) 112 x arb.

Fertigstellung:

Das Tuch lt. Schnitt anfeuchten, spannen u. trocknen lassen 3 Quasten mit einer Länge von je 15 cm anfertigen u. an die 3 Ecken des Dreieckstuches annähen. Für 1 Quaste 40 Fäden mit einer Länge von ca. 30 cm zuschneiden.

Zeichenerklärung Strickschrift

	= 1 Masche rechts
—	= 1 Masche links
+	= Randmasche
○	= 1 Umschlag
<	= 1 M re verschränkt str.
∨	= 1 M re verschränkt aus dem Querfaden herausstr.

