

Modell 17001 Dreiecktuch

Größe S: ca. 50 x 100 cm = Zahlen vor der Klammer

Größe M: ca. 60 x 120 cm = 1. Zahl in der Klammer

Größe L: ca. 70 x 140 cm = 2. Zahl in der Klammer

Größe XL: ca. 80 x 160 cm = Zahlen hinter der Klammer

Qualität	Farbe	S	M	L	XL
Merino 160 Color von Austermann 100% Schurwolle (superfine) LL = ca. 160 m / 50 g	1215 see	200 g 4 Knäuel	250 g 5 Knäuel	300 g 6 Knäuel	350 g 7 Knäuel

Das abgebildete Modell ist in Gr. XL gestrickt.

Nadeln: Stricknadeln 4 mm von addi

Maschenprobe genau einhalten! (Falls notwendig, Nd. wechseln)

Grundmuster:

(Maschenprobe 23M u. 34 R = 10 x 10 cm)

Nach Strickschrift arb. mit NS 4. Es sind die Hin- u. Rückr. gezeichnet. In den Hinr. die M von re nach li lesen.

In den Rückr. die M von li nach re lesen. Die M in den Rückr. sind gezeichnet wie sie gestrickt werden.

1 Mustersatz (=MS) im roten Kasten geht über 16 M u. 26 R.

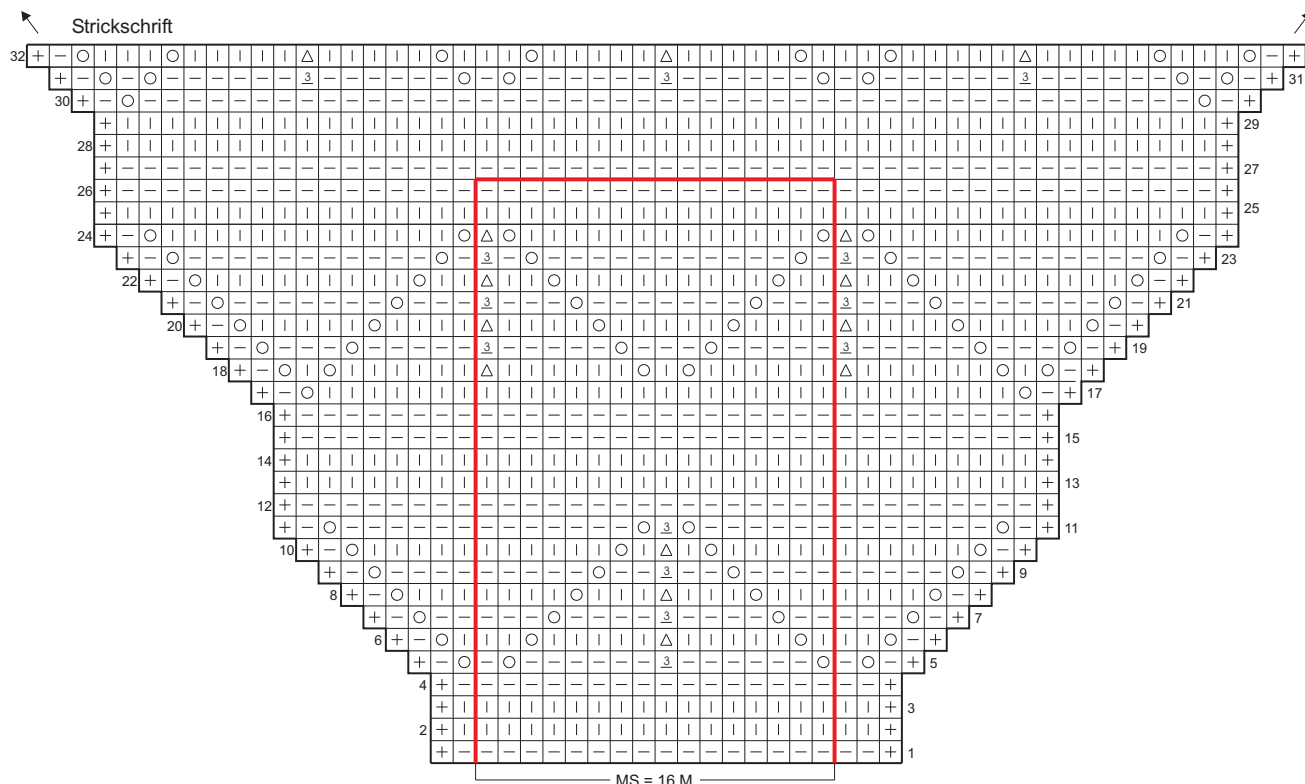
Arbeitsanleitung:

21 M mit NS 4 anschl. u. im Grundm. arb. Nach 32 R im Grundm. das Muster sinngemäß fortsetzen mit den Zunahmen für die Schrägung. Nach ca. 50 (60/70) 80 cm ab Anschlag (= 6,5 (8/9) 10,5 x MS in der Höhe) noch 2 R gl. li (Hinr. li M, Rückr. re M) str. Dann die M locker abk.





AUSTERMANN
Quality Yarns by **schoeller**



Zeichenerklärung Strickschrift

	= 1 Masche rechts
—	= 1 Masche links
+	= Randmasche
○	= 1 Umschlag
3	= 2 M li zus. str., die erhaltene M zurück auf die li Nd. heben, dabei liegt der Faden vor der Arbeit, die folg M über die gestr. M ziehen u. die M zurück auf die re Nd. heben
△	= 3 M re überzogen zus.str.: 1 M re abh., die 2 folg. M re zus. str. u. die abgehob. M darüber ziehen

Alle Modelle, Zeichnungen und Bilder stehen unter Urheberschutz. Eine Verwendung, die über die private Nutzung hinausgeht, ist ohne Zustimmung der Schoeller Handstrickgarne GmbH nicht gestattet.

**Schoeller Handstrickgarne GmbH · Postfach 2261 · D-65543 Limburg ·
Telefon +49/6431-503-0 · Fax +49/6431-503-155 · www.schoeller-wolle.de**

Seite 2 von 2 Modell 17001 Merino 160 Color