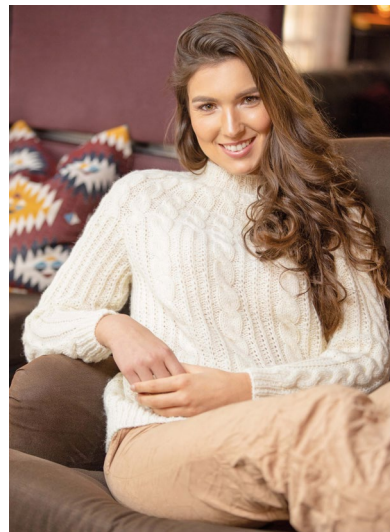


## Modell 21056 Pulli

Für Größe 36/38 = Zahlen vor der Klammer, für Größe 42/44 = Zahlen in der Klammer.

Ist nur eine Angabe gemacht, so gilt diese für beide Größen.

Qualität	Farbe	36/38	42/44
<b>Camel &amp; Wool</b> <b>65% Schurwolle</b> <b>(superfine),</b> <b>20% Camel,</b> <b>15% Polyamid</b> <b>LL = ca. 180 m / 50 g</b>	01 wollweiß	300 g 6 Knäuel	300 g 6 Knäuel



© Schoeller Handstrickgarne GmbH

**Nadeln:** Stricknadeln 5 u. 6 mm, lange Rundstricknadel 6 mm von addi

**Bundmuster:** (Maschenprobe 18 M u. 28 R = 10 x 10 cm)  
1 M re, 1 M li im Wechsel mit NS 5

**Maschenprobe genau einhalten! (Falls notwendig, Nd. wechseln)**

**Grundmuster:** (Maschenprobe 17 M u. 23 R = 10 x 10 cm)

Rippen- u. Zopfmuster nach Strickschrift arb. mit NS. 6

Es sind die Hinr. gezeichnet. In den Rückr. die M str. wie sie erscheinen.

1 x die 1. – 12. R arb., dann die 3. – 12. R stets wdh.

### Arbeitsanleitung:

#### Rückenteil:

84 (96) M mit NS 5 anschl. Im Bundm. str. Nach 5 cm ab Anschlag weiter mit NS 6 im Grundm. arb., dabei in der 1. R verteilt 4 M zun. = 88 (100) M.

In folg. Einteilung arb.: RM, 1 (2) x von Pfeil A – D, 1 x von Pfeil A – B, 2 x MS, 6 M Zopf nach dem MS, 1 x von Pfeil A – B, 1 (2) x von Pfeil E – C, RM.

Für den Armausschnitt nach 39 (36) cm ab Anschlag beids. 6 M abk. In jed. folg. 2. R noch beids. 0 (3) x 2 M abk. u. 7 x 1 M abn. = 62 M. Die M stilllegen.

#### Vorderteil:

Wie das RT arb.

#### Ärmel:

36 M mit NS 5 anschl. Im Bundm. str. Nach 5 cm ab Anschlag weiter mit NS 6 im Grundm. arb., dabei in der 1. R verteilt 5 M zun. = 41 M.

In folg. Einteilung arb.: RM, 1 x von Pfeil A – C, 1 x MS, 6 M Zopf nach dem MS, 1 x von Pfeil A – C, RM.

Für die seilt. Ärmelschrägung in jed. folg. 6. R beids. 10 x 1 M u. danach in jed. folg. 4. R noch beids. 5 x 1 M (in jed. folg. 4. R beids. 19 x 1 M u. in jed. folg. 2. R noch beids. 2 x 1 M zun. Die zugenommenen M dem Rippenmuster anpassen = 71 (83) M.

Für die Armkugel nach 39 (36) cm ab Anschlag beids. 6 M abk. In jed. folg. 2. R noch beids. 0 (3) x 2 M abk. u. 7 x 1 M abn. = 45 M. Die M stilllegen. 2. Ärmel ebenso arb.

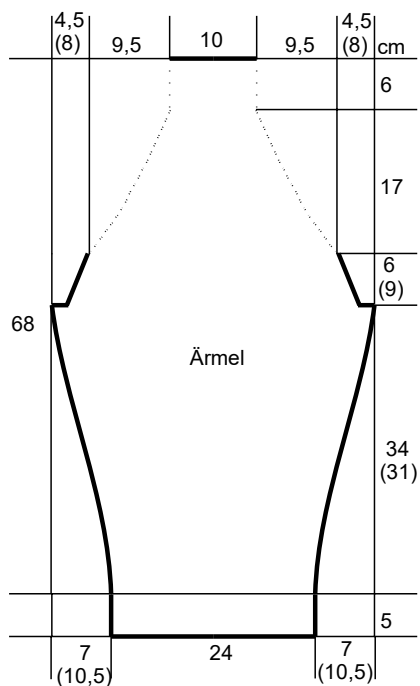
#### Rundpasse:

Nun alle Teile auf eine lange Rundstricknadel nehmen wie folgt: 45 M li Ärmel, 62 M VT, 45 M re Ärmel, 62 M RT = insgesamt 214 M. Nach Strickschrift ab 1. Runde Passe weiter arb., dabei gleichzeitig in der 1. Rd. die aufeinandertreffenden RM zus.str. = 210 M. In der folg. Rd. an diesen Stellen je 2 M li zus.str. = 206 M.

Ab der 37. Passenrunde für den angestrickten Kragen mit NS 5 weiter str. In der 39 Rd. hat man noch 72 M auf der Nd. Nach der 50. Rd. die M locker abk.

#### Fertigstellung:

Teil lt. Schnitt spannen, anfeuchten und trocknen lassen. Seiten- u. Ärmelnähte im Matratzenstich schließen.



MS = 17 M

Passee

Seite 2 von 3 Modell 21056 Camel &amp; Wool

**AUSTERMANN**Quality Yarns by **schoeller**

	= 1 Masche rechts
—	= 1 Masche links
+	= Randmasche
■	= keine M, dient nur der zeichnerischen Darstellung u. wird beim Stricken einfach übergangen
T	= 1 tiefgestochene M: in der Hinr. 1 R tiefer einstechen, die R dazwischen auflösen u. die M re str., in der Rückr. li str.
/	= 2 M re zus.str.
=	= 2 M li zus.str.
└─┐	= die 2. M zuerst hinter der 1. M re str., M bleibt auf der li Nd., dann die 1. M re str. u. beide M von der li Nd. nehmen
└─┐└─┐	= 2 M auf eine Hi-Nd. vor die Arbeit legen, 2 M re, die M der Hi-Nd. re str.
└─┐└─┐└─┐	= 3 M auf eine Hi-Nd. vor die Arbeit legen, 2 M re, die M der Hi-Nd. re str.
└─┐└─┐└─┐└─┐	= 3 M auf eine Hi-Nd. vor die Arbeit legen, 3 M re, die M der Hi-Nd. re str.
└─┐└─┐└─┐└─┐└─┐	= 2 M auf eine Hi-Nd. vor die Arbeit legen, 2 M re zus.str., die M der Hi-Nd. re str.
└─┐└─┐└─┐└─┐└─┐└─┐	= 2 M auf eine Hi-Nd. vor die Arbeit legen, 2 M re zus.str., 1 M re, die M der Hi-Nd. re str.
└─┐└─┐└─┐└─┐└─┐└─┐└─┐	= 3 M auf eine Hi-Nd. vor die Arbeit legen, 2 M re zus.str., 1 M re, die M der Hi-Nd. re str.
└─┐ MS └─┐	= Mustersatz (MS)

Alle Modelle, Zeichnungen und Bilder stehen unter Urheberschutz. Eine Verwendung, die über die private Nutzung hinausgeht, ist ohne Zustimmung der Schoeller Handstrickgarne GmbH nicht gestattet.

Schoeller Handstrickgarne GmbH · Postfach 2261 · D-65543 Limburg ·  
Telefon +49/6431-503-0 · Fax +49/6431-503-155 · [www.schoeller-wolle.de](http://www.schoeller-wolle.de)