

**AUSTERMANN**Quality Yarns by **schoeller**

Modell 21023 Damen-Pulli

Für Größe 36 = Zahlen vor der Klammer, für Größe 38/40 = 1. Zahl in der Klammer, für Gr. 42 = 2. Zahl in der Klammer, für Gr. 44/46 = 3. Zahl in der Klammer, für Gr. 48 = Zahlen hinter der Klammer. Ist nur eine Angabe gemacht, so gilt diese für alle Größen.

Qualität	Farbe	36	38/40	42	44/46	48
Magic Silk Color 100% Seide LL = 200 m / 50 g	114 smaragd	300 g 6 Knäuel	350 g 7 Knäuel	400 g 8 Knäuel	450 g 9 Knäuel	500 g 10 Knäuel

Nadeln: Häkelnadel Nr. 4 von addi

Maschenprobe genau einhalten! (Falls notwendig, Nd. wechseln)

Grundmuster:

(Maschenprobe 20 M u. 10 R = 10 x 10 cm)

Nach Häkelschrift arb. mit NS 4

Als Reihenübergang 3 LM als Ersatz für das 1. Stb. arb.

1 x die 1. – 4. R arb., dann die 3. u. 4. R stets wdh.

Für die Abnahmen in jed. folg. 2. R am Anfang u. Ende der R 3 Stb. zus. abmaschen wie in der 5. R der Häkelschrift.

Arbeitsanleitung:

Rückenteil:

105 (113/121/129) 137 M mit NS 4 anschl. u. 2 R f M häkeln, Weiter im Grundm. arb.

Für die Schulterschrägung nach 44 (44/44/46) 48 cm ab Anschlag beids. 2 M abn. wie in der 5. R der Häkelschrift u. in jed. folg. 2. R noch beids. 5 (6/7/8) 9 x 4 M abn. Nach 56 (58/60/64) 68 cm ab Anschlag die Arbeit beenden.

Vorderteil:

105 (113/121/129) 137 M mit NS 4 anschl. u. 2 R f M häkeln, Weiter im Grundm. arb.

Für die Schulterschrägung nach 44 (44/44/46) 48 cm ab Anschlag beids. 2 M abn. wie in der 5. R der Häkelschrift u. in jed. folg. 2. R noch beids. 5 (6/7/8) 9 x 4 M abn. Gleichzeitig für den Halsausschnitt nach 48 (50/52/56) 60 cm ab Anschlag die mittl. 17 M unbehäkelt stehen lassen u. zuerst die li Hälfte weiter häkeln. Für den Ausschnitt am inneren Rand in jed. folg. 2. R 4 x 4 M abn. wie in der 5. R der Häkelschrift. Die letzten M wie in der 6. R der Häkelschrift zus. abmaschen. Dann die re Hälfte gegengleich beenden. Die Schulternaht von links zus.häkeln.

Ärmel:

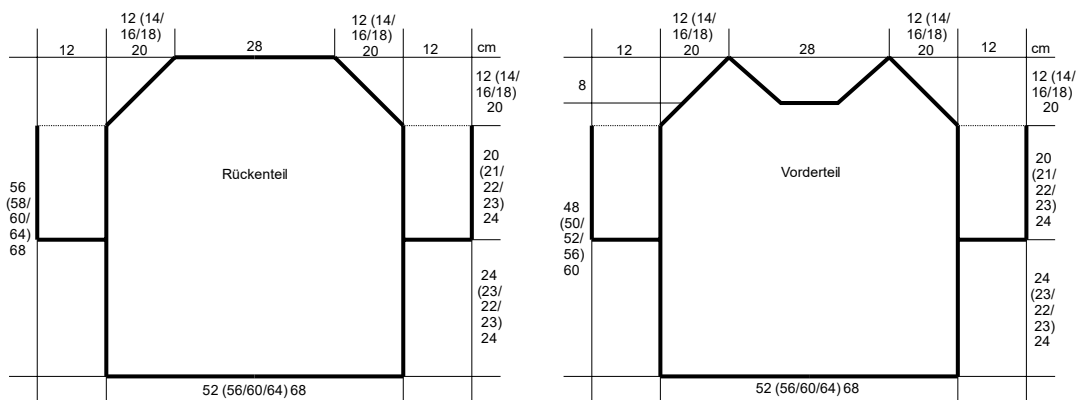
Für die Armlochtiefe beids. ab Schulternaht 20 (21/22/23) 24 cm abmessen u. jeweils eine Markierung setzen. Zwischen den Markierungen 81 (85/89/93) 97 M aus der Kante häkeln. u. im Grundm. arb. Nach 12 cm noch 1 R f M als Abschluss häkeln. Arbeit beenden. Den Faden nicht abschneiden.

Fertigstellung:

Ärmel- u. Seitennähe von links zus.häkeln. Den Halsausschnitt mit 2 Rd. f M umhäkeln.



© Schoeller Handstrickgarne GmbH



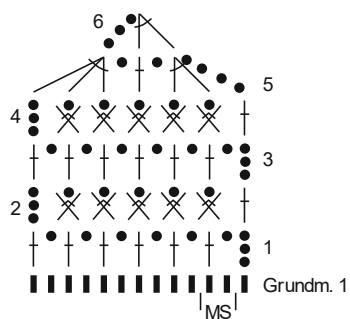
Alle Modelle, Zeichnungen und Bilder stehen unter Urheberschutz. Eine Verwendung, die über die private Nutzung hinausgeht, ist ohne Zustimmung der Schoeller Handstrickgarne GmbH nicht gestattet.

Schoeller Handstrickgarne GmbH · Postfach 2261 · D-65543 Limburg ·
Telefon +49/6431-503-0 · Fax +49/6431-503-155 · www.schoeller-wolle.de



AUSTERMANN

Quality Yarns by **schoeller**



●	= Luftmasche
■	= feste Masche
+	= Stäbchen
⋈	= 3 zusammen abgemaschte Stb.
⋈	= 2 verkreuzte Stb.: 1 Stb. in die 2. LM, 1 LM, 1 Stb. zurück in die 1. LM

Alle Modelle, Zeichnungen und Bilder stehen unter Urheberschutz. Eine Verwendung, die über die private Nutzung hinausgeht, ist ohne Zustimmung der Schoeller Handstrickgarne GmbH nicht gestattet.

**Schoeller Handstrickgarne GmbH · Postfach 2261 · D-65543 Limburg ·
Telefon +49/6431-503-0 · Fax +49/6431-503-155 · www.schoeller-wolle.de**