

Modell 10028 Schal

Breite: ca. 26 cm
Länge: ca. 192 cm

Material – Kid Silk von Austermann
75% Kidmohair, 25% Seide, LL = ca. 225 m/ 25 g
225 g Fb. 35 rose

Häkelnadel Nr. 4 von Schoeller + Stahl

Grundmuster:

Lt. Häkelschrift arb. mit NS 4. Die 1. u. 2. R fortl. wdh.
Mit **doppeltem** Faden arb.



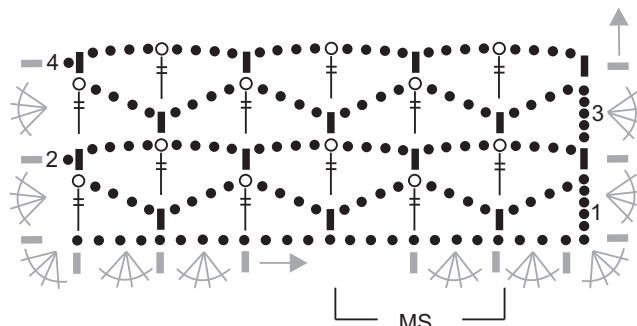
Anleitung:






44 LM zweifädig als untere Kante anschl., 5 LM als Wende-LM.

Dann nach Häkelschrift arb. in folg. Einteilung: mit den M vor dem MS beginnen u. den MS 5x arb., dabei zunächst die Wickelmaschen auf die Vorderseite legen. Nach 32 cm ab Anschlag die Wickelm. auf die Rückseite legen, so weitere 32 cm arb. Dann wieder wechseln, so dass am Schluss 32 cm Wickelm. auf der Vorderseite, 32 cm auf der Rückseite, 32 cm auf der Vorderseite, 32 cm auf der Rückseite, 32 cm auf der Vorderseite, 32 cm auf der Rückseite liegen = insgesamt 192 cm Länge. Arbeit beenden.

Fertigstellung:

Den Rand des Schals rundum mit der Muschelkante (in der Häkelschrift grau eingezeichnet) umhäkeln.



	= feste Masche
	= Luftmasche
	= 1 Doppesl-Stb. mit Wickelmasche: das Doppel-Stb. arb., dann um den rechten Daumen ca. 15x den doppelten Faden wickeln, herunterziehen, dabei gut festhalten, eine Schlinge durchholen (fest) u. noch eine feste Schlinge häkeln. Die f M der folgenden R muss durch den Kopf des Doppel-Stb. u. die Schlinge der Wickelmasche der Vor-R eingestochen werden.
	= 4 Stb in eine Einstichstelle arb.
	= Mustersatz (MS)

Alle Modelle, Zeichnungen und Bilder stehen unter Urheberschutz. Eine Verwendung, die über die private Nutzung hinausgeht, ist ohne Zustimmung der Schoeller Süssen GmbH nicht gestattet.

Schoeller Süssen GmbH · Postfach 1160 · D-73073 Süssen ·
Telefon +49/7162-93050-15 · Fax +49/7162-93050-43 · www.schoeller-wolle.de