

Modell 17125 Häkeljacke

Für Größe 36 = Zahlen vor der Klammer, für Größe 38/40 = Zahlen in der Klammer, für Größe 42 = Zahlen hinter der Klammer. Ist nur eine Angabe gemacht, so gilt diese für alle Größen.

| Qualität | Farbe | 36 | 38/40 | 42 |
|--|----------|-------------------|-------------------|-------------------|
| Limone von Schoeller + Stahl 100% Baumwolle (mercerisiert, gasiert) LL = ca. 125 m / 50 g | 73 natur | 300 g 6 Knäuel | 350 g 7 Knäuel | 400 g 8 Knäuel |



Nadeln: Stricknadeln 3,5 mm u. Häkelnadel Nr. 3 von addi
sonstige Zutaten: 1 Strickpüppchen

Grundmuster 1: (Maschenprobe 24 LM = 2 MS und 8 R = 10 x 10 cm)
versetzter Rohrstuhlgrund lt. Häkelschrift A mit NS 3
1 x die 1. – 4. R arb., dann die 3. und 4. R stets wdh.

Grundmuster 2: mit NS 3

1. R: Stb.
2. R: *1 Stb., 2 LM (2 M der Vor-R übergehen)* = Filet, enden mit 1 Stb.
3. u. 4. R: wie 2. R, jeweils in das Stb. einstecken
5. R: Stb. durchgehend

Spitze:

lt. Häkelschrift B mit NS 3

Blütenblatt:

5 M mit NS 3,5 anschl. u. gl. re (= Hinr re M, Rückr li M) str. 5 x in jed. Hinr. beids. der MM 1 U arb. Dann noch 2 x in jed. Hinr. beids. der MM 1 U, jedoch gleichzeitig beids. am Rand 2 x 1 M neben der RM abn. Weiter in jed. Hinr. an beiden Seiten abn. bis nur noch 5 M übrig sind. Dann wie folgt arb.: RM, 1 M re abh., 2 M re zus.str., die abgehob. M darüber ziehen, RM. Rückr. li M. Nun die 3 M zus. str. u. den Faden durch die letzte M ziehen.

Kleine Häkelblüte: mit NS 3

1. Rd.: In einen Fadenring 1 LM u. 6 f M häkeln, 1 Kettm. in die LM
2. Rd.: *5 LM, 1 f M*, von * bis * fortl wdh., 5 LM, 1 Kettm. in die erste LM der Rd. (= 6 Blütenblätter)

Arbeitsanleitung:

Rückenteil:

103 (115) 127 LM mit NS 3 anschl. u. 1 x die 1. – 5. R vom Grundm. 2 häkeln. Dann weiter im Grundm. 1 arb. Für den Armausschnitt nach 16 (18,5) 21 cm ab Anschlag beids. 1 x 6 M abn. u. in jed. folg. R beids. noch 6 x 1 M abn. = 79 (91) 103 M. Nach 36 (38,5) 41 cm ab Anschlag die Arbeit beenden.

Linkes Vorderteil:

49 (55) 61 LM mit NS 3 anschl. Musterfolge wie beim RT arb. Für den Armausschnitt nach 16 (18,5) 21 cm ab Anschlag am re Arbeitsrand 1 x 6 M abn. u. in jed. folg. R beids. noch 6 x 1 M abn. = 37 (43) 49 M. Für den Halsausschnitt nach 25 (27,5) 30 cm ab Anschlag am li Arbeitsrand 12 M abn. u. in jed. folg. R 4 x 3 M abn. = 13 (19) 25 M. Nach 36 (38,5) 41 cm ab Anschlag die Arbeit beenden.

Rechtes Vorderteil:

49 (55) 61 LM mit NS 3 anschl. Musterfolge wie beim RT arb. Für den Armausschnitt nach 16 (18,5) 21 cm ab Anschlag am li Arbeitsrand 1 x 6 M abn. u. in jed. folg. R beids. noch 6 x 1 M abn. = 37 (43) 49 M. Für den Halsausschnitt nach 25 (27,5) 30 cm ab Anschlag am re Arbeitsrand 12 M abn. u. in jed. folg. R 4 x 3 M abn. = 13 (19) 25 M. Nach 36 (38,5) 41 cm ab Anschlag die Arbeit beenden.

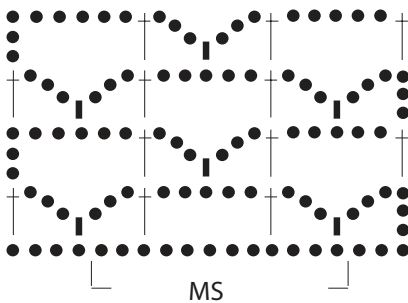
Ärmel:

67 LM mit NS 3 anschl., Musterfolge wie beim RT arb. Für die seidl. Ärmelschrägung nach 18 cm ab Anschlag beids. in jed. 3. R 5 x 1 M zun. (nach 10 cm ab Anschlag in jed. 3. R 7 x 1 M zun.) in jed. 3. R ab Anschlag 10 x 1 M zun. = 77 (81) 87 M. Die zugenommenen M dem Muster anpassen. Für die Armkugel nach 45 cm ab Anschlag beids. 6 M abn. u. in jed. R. beids. 6 x 3 M u. 6 x 2 M (8 x 3 M u. 4 x 2 M) 10 x 3 M u. 2 x 2 M abn. = 5 (5) 7 M. Nach 60 cm ab Anschlag die Arbeit beenden. 2. Ärmel genauso arb.

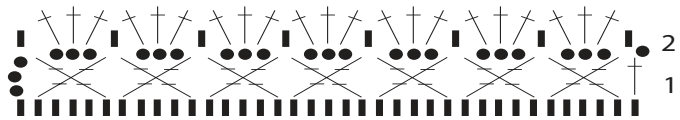
Fertigarbeiten:

Teile spannen, anfeuchten u. trocknen lassen. Schulternähte schließen. Ärmel einsetzen. Seiten- u. Ärmelnähte schließen. Die vord. Kanten und den Halsausschnitt mit 1 R f M umhäkeln u. dann die Spitze lt. Häkelschrift B arb. 30 Blütenblätter mit NS 3,5 str. u. beliebig als Blüten aus je 5 Blütenblättern aufnähen. Mit dem Strickpüppchen 5 Schläuche str. u. aufnähen. 14 kleine Häkelblüten mit NS 3 häkeln u. verteilt aufnähen.

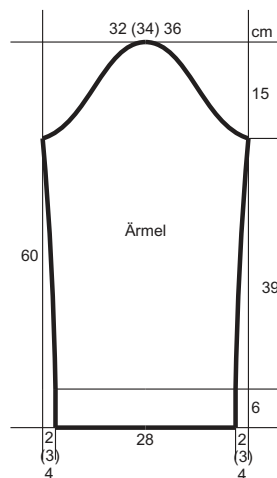
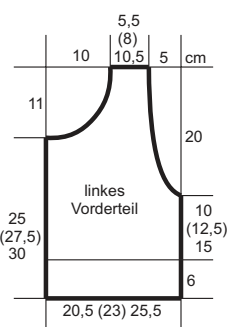
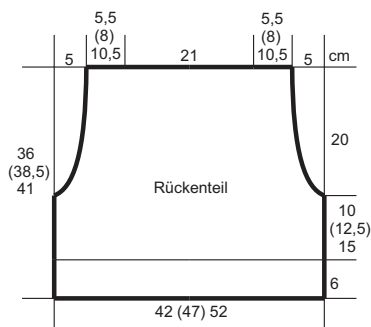
A



B



| | |
|--|---|
| | = feste Masche |
| | = Luftmasche |
| | = Stäbchen |
| | = 2 verkreuzte doppelte Stb. (über 5 f M der Vorreihe: 1 doppeltes Stb. in die 5. f M der Vorreihe, 3 LM, 1 doppeltes Stb. zurück in die 1. f M der Vorreihe) |



Alle Modelle, Zeichnungen und Bilder stehen unter Urheberschutz. Eine Verwendung, die über die private Nutzung hinausgeht, ist ohne Zustimmung der Schoeller Handstrickgarne GmbH nicht gestattet.
Foto: Eva Varpio

**Schoeller Handstrickgarne GmbH · Postfach 2261 · D-65543 Limburg ·
Telefon +49/6431-503-0 · Fax +49/6439-503-155 · www.schoeller-wolle.de**