

Modell 16102 Tunika

Für Größe 36 = Zahlen vor der Klammer, für Größe 38/40 = 1. Zahl in der Klammer, für Größe 42 = 2. Zahl in der Klammer, für Gr. 44/46 = Zahlen hinter der Klammer. Ist nur eine Angabe gemacht, so gilt diese für alle Größen.

Qualität	Farbe	36	38/40	42	44/46
Limone Color 100% Baumwolle mercerisiert, gasiert LL = ca. 125 m / 50 g	311 maigrün	450 g 9 Knäuel	500 g 10 Knäuel	550 g 11 Knäuel	600 g 12 Knäuel

Nadeln: Stricknadeln u. lange Rundstricknadel 4 mm, Häkelnadel Nr. 4 von addi

Grundmuster:

(Maschenprobe 24 M und 24 R = 10 x 10 cm) mit NS 4

Nach Strickschrift arb. mit NS 4. Es sind die ungeraden Rd. bzw. Hinr. gezeichnet. In den geraden Rd. die M u. U re str. In den Rückr. die M u. U li str. Die 1. u. 2. Rd. bzw. R stets wdh.

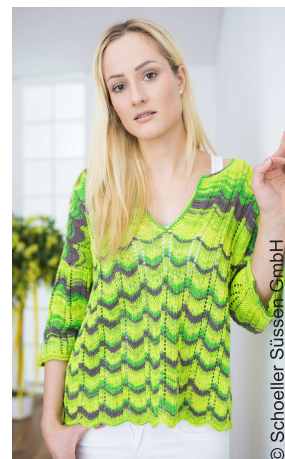
kraus re: in Runden abw. 1 Rd. li M, 1 Rd. re M arb.; in Reihen: stets li M str.

gl. re: Hinr. re M, Rückr. li M str.

Betonte Abnahmen:

rechter Arbeitsrand: RM, 1 M re, 2 M re zus.str.

linker Arbeitsrand: 1 M re abh., 1 M re, die abgehob. M darüberziehen, 1 M re, RM



Arbeitsanleitung:

Rücken- und Vorderteil werden bis zum Armausschnitt in einem Stück in Runden gestrickt.

264 (288/312) 336 M mit einer Rundstricknd. NS 4 anschl. u. zur Rd. schließen. 3 Rd. kraus re str. Dann weiter im Grundm. arb., dabei den MS 22 (24/26) 28 x in der Rd. str.

Für den Armausschnitt nach 36 cm ab Anschlag die Arbeit in der Mitte teilen u. RT u. VT getrennt weiter arb. = 132 (144/156) 168 M RT u. 132 (144/156) 168 M VT = je 11 (12/13) 14 x MS.

Zuerst das **RT** weiter str. Dafür in der 1. R beids. 1 M als RM zun. = 134 (146/158) 170 M. Gerade weiter str. Für die Schulterschrägung nach 56 (57/58) 59 cm ab Anschlag beids. 1 x 7 M u. 6 x 6 M (7 x 7 M / 6 x 8 M u. 1 x 7 M) 5 x 9 M u. 2 x 8 M abk.

Gleichzeitig nach 60 (61/62) 63 cm ab Anschlag die mittl. 42 M abk. u. beide Seiten getrennt beenden.

Für die Ausschnitttrundung in jed. folg. 2. R am inneren Rand noch jeweils 3 x 1 M betont abn.

Gesamtlänge 62 (63/64) 65 cm.

Nun mit den restl. 132 (144/156) 168 M das **VT** weiter str. Dabei für den Schlitz die Arbeit in der Mitte teilen u. beide Seiten getrennt beenden. Zuerst mit den re 66 (72/78) 84 M die im Tragen li Vorderteilhälfte beenden. Beids. 2 M als RM dazu anschl. u. in folg. Einteilung arb:

Gr. 36: RM, 5 x MS arb., enden mit 1 M gl. re, 5 M kraus re, RM

Gr. 38/40: RM, 5 x MS arb., enden mit der 6. M des folg. MS, 1 M gl. re, 5 M kraus re, RM

Gr. 42: RM, 6 x MS arb., enden mit 1 M gl. re, 5 M kraus re, RM

Gr. 44/46: RM, 6 x MS arb., enden mit der 6. M des folg. MS, 1 M gl. re, 5 M kraus re, RM = 68 (74/80) 86 M.

Gerade weiter str. Für den Halsausschnitt nach 52 (53/54) 55 cm ab Anschlag am li Arbeitsrand 13 M abk. u. in jed. folg. 2. R noch 12 x 1 M betont abn. Gleichzeitig für die Schulterschrägung nach 56 (57/58) 59 cm ab Anschlag am re Arbeitsrand 1 x 7 M u. 6 x 6 M (7 x 7 M / 6 x 8 M u. 1 x 7 M) 5 x 9 M u. 2 x 8 M abk. Gesamtlänge 62 (63/64) 65 cm.

Danach mit den li 66 (72/78) 84 M die im Tragen re Vorderteilhälfte beenden. Beids. 2 M als RM dazu anschl. u. in folg. Einteilung arb:

Gr. 36: RM, 5 M kraus re, 1 M gl. re, 5 x MS arb., RM

Gr. 38/40: RM, 5 M kraus re, 1 M gl. re, beginnen mit der 7. M des MS, 5 x MS arb., RM

Gr. 42: RM, 5 M kraus re, 1 M gl. re, 6 x MS arb., RM

Gr. 44/46: RM, 5 M kraus re, 1 M gl. re, beginnen mit der 7. M des MS, 6 x MS arb., RM = 68 (74/80) 86 M.

Gerade weiter str. Für den Halsausschnitt nach 52 (53/54) 55 cm ab Anschlag am re Arbeitsrand 13 M abk. u. in jed. folg. 2. R noch 12 x 1 M betont abn. Gleichzeitig für die Schulterschrägung nach 56 (57/58) 59 cm ab Anschlag am li Arbeitsrand 1 x 7 M u. 6 x 6 M (7 x 7 M / 6 x 8 M u. 1 x 7 M) 5 x 9 M u. 2 x 8 M abk. Gesamtlänge 62 (63/64) 65 cm.

Ärmel:

Schulternähte im Matratzenstich schließen. Aus den oberen je 20 (21/22) 23 cm von VT u. RT 98 (104/108) 112 M mit NS 4 auffassen u. in folg. Einteilung arb.:

Gr. 36: RM, 8 x MS arb., RM

Gr. 38/40: RM, 3 M gl. re, 8 x MS arb., 3 M gl. re, RM

Gr. 42: RM, 5 M gl. re, 8 x MS arb., 5 M gl. re, RM

Gr. 44/46: RM, 1 M gl. re, beginnen mit der 7. M des MS, 8 x MS arb., enden mit der 6. M des folg. MS, 1 M gl. re, RM

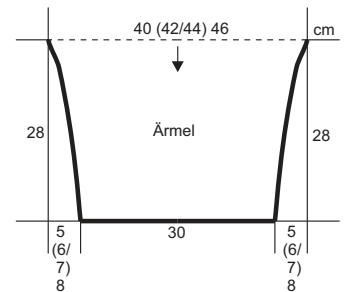
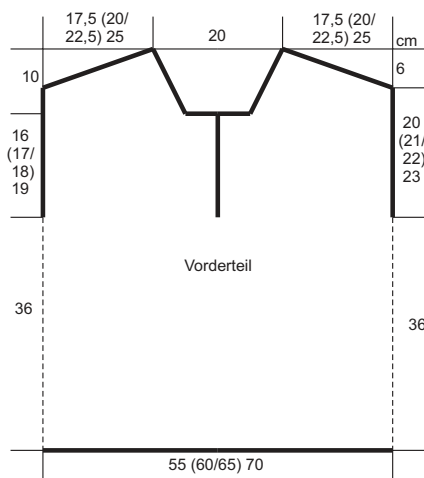
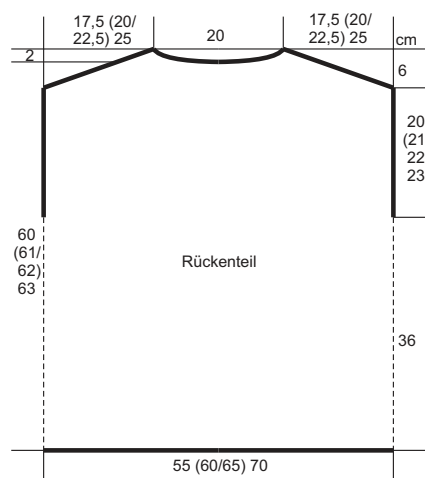
Für die seittl. Ärmelschrägung in jed. folg. 2. R beids. 6 x 1 M abn. Dann in jed. folg. 8. R noch beids. 6 x 1 M (in jed. folg. 6. R noch beids. 6 x 1 M u. danach in jed. folg. 4. R noch beids. 3 x 1 M / in jed. folg. 6. R noch beids. 2 x 1 M u. danach in jed. folg. 4. R noch beids. 9 x 1 M) in jed. folg. 4. R noch beids. 11 x 1 M u. danach in jed. folg. 2. R noch beids. 2 x 1 M abn. = 74 M. Nach 27 cm = 64 R ab Ärmelbeginn noch 4 R in natur kraus re str. u. dann die M locker abk.

Den 2. Ärmel ebenso arb.

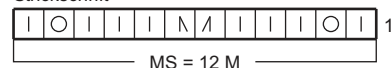
Fertigarbeiten:

Teil lt. Schnitt spannen, anfeuchten und trocknen lassen. Ärmelnähte im Matratzenstich schließen.

Den Halsausschnitt u. die Schlitzkanten mit 1 Rd. f M u. 1 Rd. Krebsm. (= f M von li nach re) mit NS 4 umhäkeln.



Strickschrift



	= 1 Masche rechts
○	= 1 Umschlag
↗	= 2 M re zusammenstricken
↘	= 2 M überzogen zus.str.: 1 M re abh., die folg. M re str. u. die abgehob. M darüberziehen