

Strickmode zum
Selbermachen
in Größe 36 bis 50

schoeller  stahl
GANZ SCHÖN KREATIV

AUSTERMANN®
fashion & style



Willkommen, Sonne!

Softe Garne lieben luftige Muster
für die neuen Sommer-Looks



4



36



30



46



10



26

Liebe Leserin,

in dieser aktuellen Ausgabe zeigen wir Ihnen die neuen Modelle für die sonnige Frühjahr- und Sommer-Saison mit beliebten Klassikern sowie den brandaktuellen Neuheiten aus der Garnkollektion von Schoeller und Stahl und Austermann. Lassen Sie sich entführen in die wunderbare Welt der Maschenmode - egal ob feminin, farbig, sportlich oder im City-Look - hier ist garantiert für jeden Typ ein neuer Style dabei. So macht Maschenmode nicht nur Spaß, sondern fühlt sich auch rund herum besonders gut an.

Wir wünschen viel Freude beim Aussuchen und Stricken!

Ihre Redaktion

INHALT

VINTAGE-MIX

Sommerfarben mit dem besonderen Charme.

4-9

FIT FÜR DEN FRÜHLING Sportlich, dynamisch, flexibel – Maschen, die Spaß machen.

10-17

EIN TAG AM MEER

Sommer, Sonne und die passende Mode dazu.

18-23

AUF DER SONNENSEITE

Sonnig und schön - duftig-leichte Häkelmode.

24-29

FASHION-SAFARI

Wunderbar natürlich und natürlich schön.

30-35

FAIRY TALE Märchenhafte Maschenmode in allen Nuancen von Rosa und Pink.

CITY SILVER Klassisch edel mit Silber und Grau - und das Trend-Highlight: Pailletten!

46-50

18



Modell 1
Jacke
Größe 36,
38/40, 42
Garn: Estra

Modell 2
Jacke
Größe 36, 40/42, 44
Garn: Bio Cotton und
Bio Cotton Color



Schön bunt mit
einem Hauch Retro
und ganz viel
Natürlichkeit – so
lieben wir Mode!

Vintage-Mix

Modell 3
Jacke
Größe 36, 38/40, 42
Garn: Josy oder Ajman

Vintage-Mix



Modell 4
Jacke
Größe 36, 38/40,
42, 44/46
Garn: Timeless oder
Merino Mix



Modell 5
Jacke
Größe 36/38,
40/42, 44/46
Garn: Timeless
und Mystica



Modell 6
Mantel
Größe 36/38,
40/42, 44/46
Garn: Mystica
und Timeless



Modell 7
Kapuzenjacke
Größe 36/38,
40, 42/44
Garn: Josy oder
Ajman



Frisch, jung, sportlich –
so lässig und vielseitig
sind alle ganz schön

FIT FÜR DEN FRÜHLING



Modell 10
 Pulli
 Größe 36/38,
 40/42, 44/46, 48
 Garn: Cardis



Tasche: Deichmann

Modell 11
 Kapuzenjacke
 Größe 36/38,
 40/42, 44/46
 Garn: Step



FIT FÜR DEN FRÜHLING

Modell 12
Rock
Größe 36,
38/40, 42
Garn: Josy
oder Ajman



Schuhe: Deichmann

Modell 13
Pulli
Größe 36/38,
40/42, 44/46, 48
Garn: Cardis



FIT FÜR DEN FRÜHLING

Modell 14
Bikini
Größe 36
Garn: Limone
und
Limone Color



Modell 15
Pulli
Größe 36/38,
42/44, 48/50
Garn: Shalima



Modell 17
Hut
Kopfumfang 56-58 cm
Garn: Limone und
Limone Color



Modell 16
Tunika
Größe 36/38, 40/42,
44/46, 48/50
Garn: Limone Color



Luftig, sonnig, leicht und unbeschwert –
so fühlt sich Sommermode an: wie

Ein
Tag am Meer



Modell 18
Hut
Kopfumfang
56-58 cm
Garn: Limone

Ein
Tag am Meer



Modell 19
Pulli
Größe 36, 38/40, 42
Garn: Shalima und Pailletten

Modell 20
Bolero
Größe 36-40, 42-46
Garn: Satin Cotton



Modell 22
Shorts
Größe 36
Garn: Limone und
Limone Color

Modell 21a
Weste
Größe 38/40,
42/44, 46/48
Garn:
Bio Cotton Color



Modell 21b
Weste
Größe 38/40,
42/44, 46/48
Garn:
Bio Cotton Color



Ein Tag am Meer

Modell 23
Pulli
Größe 36, 38/40, 42
Garn: Cardis

Modell 24
Schal
Garn: Cardis
ca. 165 cm lang







Modell 26
Häkelbolero
Größe 36/38,
40/42
Garn: Algarve
oder Bio Cotton



Modell 27
Häkelkleid
Größe 36/38,
40/42
Garn: Algarve
oder Bio Cotton



AUF DER
SONNENSEITE





Modell 30
Weste
Größe 36, 38/40, 42
Garn: Bahia



Modell 31
Jacke
Größe 36, 38/40, 42
Garn: Shalima

Inspiziert von den
Farben der Natur
zeigen sich hier
lässige Looks und
leichte Maschen
für die

Fashion-Safari



Modell 32
Top
Größe 36, 38/40
Garn: Shalima

Fashion-Safari

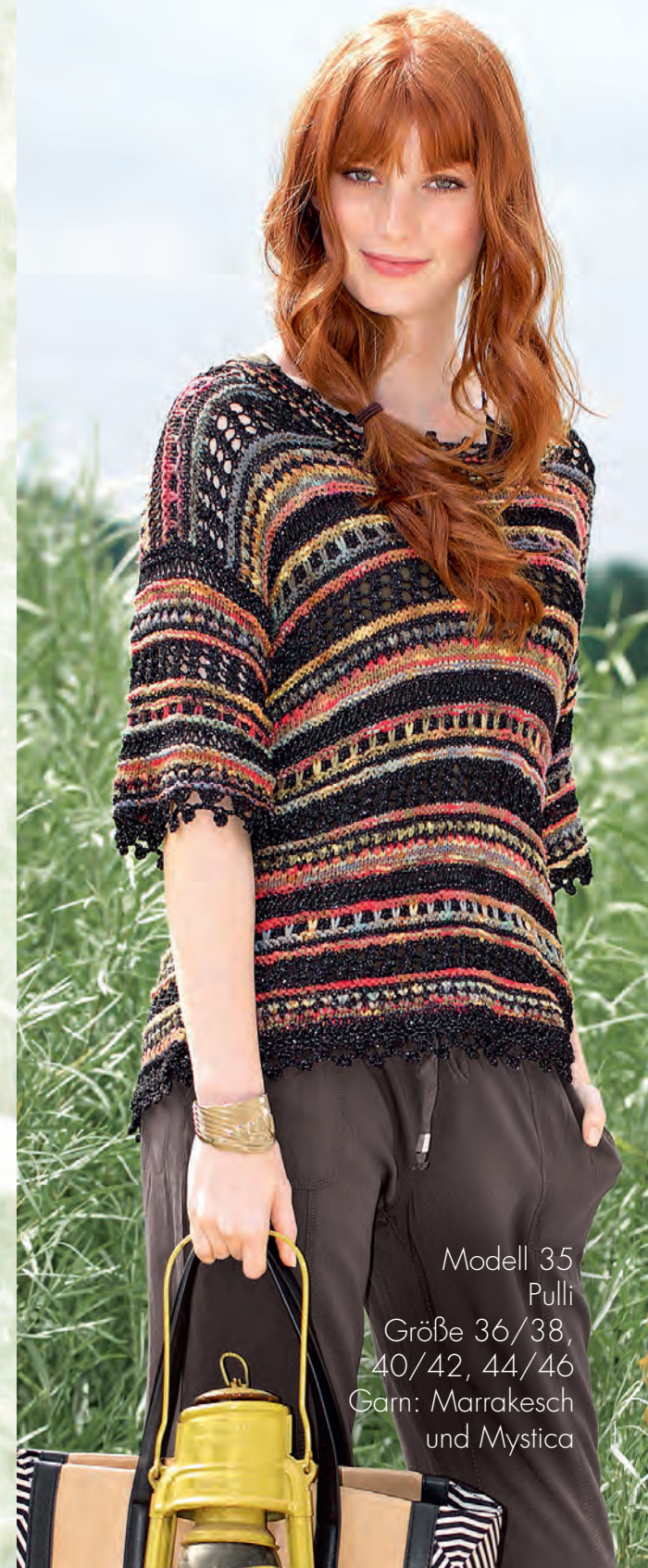


Modell 33
Weste
Größe 36/38,
42/44, 48/50
Garn: Cardis

Fashion-Safari



Modell 34
Jacke
Größe 36,
38/40, 42
Garn: Shalima



Modell 35
Pulli
Größe 36/38,
40/42, 44/46
Garn: Marrakesch
und Mystica



Modell 36
Ponchojacke
Größe 36-42,
44-50
Garn:
Satin Cotton



mein-wollstudio.de
Stricken-Häkeln-Basteln



Modell 37
Kleid
Größe 36/38
Garn: Limone Color
und Limone

Märchenhaft schön
und für jede Party
perfekt – Rosa von
hell bis dunkel und
umgarnt von zauber-
haften Maschen –
sprichwörtlich

Fairytale

Modell 38
Häkelbolero
Größe 36-40, 42-46
Garn: Limone





Modell 39
Mantel
Größe 36/38, 40/42
Garn: Bahia



Modell 40
Häkeljacke
Größe 36,
38/40, 42
Garn: Cardis

fairytale



Modell 41
Häkelbolero
Größe 36-40, 42-46
Garn: Shalima

fairytale



Modell 42
Kleid
Größe 36, 38/40, 42
Garn: Satin Cotton



Modell 43
Dreiecktuch
Garn: Tender Kid
Größe ca. 190 x 95 cm

fairytale

Modell 44
Jacke
Größe 36, 38/40, 42
Garn: Ajman oder Josy



Modell 45
Kragen
Garn: Limone Color
ca. 20 cm breit



fairytale



Modell 46
Jacke
Größe 36/38,
40/42
Garn: Kid Silk
und Pailletten



Modell 47
Top
Größe 36/38, 40/42
Garn: Marrakesch

Klassisch in Grau und Silber
bekommt Maschenmode den besonderen
Chic – zeitlos und einfach schön.

CITY
SILVER

Modell 48
Mantel
Größe 36/38, 40,
42/44, 46, 48/50
Garn: Satin Cotton



Schuhe: Deichmann

CITY
SILVER

Modell 49
Pulli
Größe 36/38,
40/42, 44/46
Garn: Shalima



Neuheiten Frühjahr/Sommer 2017

Schoeller + Stahl und Austermann

Modell 50
Weste
Größe 36, 38/40,
42, 44/46, 50
Garn: Shalima



BIO COTTON

Das Garn ist ein natürlicher Klassiker in feiner Stärke aus reiner Baumwolle in bester Qualität und mit GOTS-Zertifikat. Somit ist es besonders auch für Babymodelle hervorragend geeignet. Diese Qualität ist in 20 Mode- und Standardfarben erhältlich.



BIO COTTON COLOR

Auch dieses klassische Garn mit feiner Stärker ist aus reiner Baumwolle in bester Qualität mit GOTS-Zertifikat und damit für Baby- und Kindermodelle hervorragend geeignet. Das Besondere an der Qualität sind die 6 harmonischen Druckfarben mit langem Rapport.

PAILLETTEN

Diese Neuheit ist ein Beilaufigarn mit feinen Pailletten, die elegant glitzern. Für glamouröse Spitzenmuster kann es pur verarbeitet werden. Die Qualität ist in 2 Farben erhältlich, die mit zahlreichen anderen Farben zu kombinieren sind.



CARDIS

Dieses besonders softe Naturfasergarn aus reiner Baumwolle in mittlerer Stärke hat einen modischen Batik-Effekt und ist Ton in Ton in 8 trendigen Druckfarben erhältlich.



BAHIA COLOR

Diese Qualität ergänzt die bereits erhältlichen Unifarben perfekt mit dem neuen Multicolordruck. Sie ist somit vielseitig kombinierbar und in 6 aktuellen, sommerlichen Farbvarianten erhältlich.

SHALIMA

Dieses neue Matt-Glanz-Effektgarn hat einen schönen, sommerlich kühlen Griff und sorgt für einen weich fließenden Fall. Besonders effektiv erscheint es in 14 Farben, die Ton in Ton changieren und den Sommerlooks den modischen Pfiff geben.



schoeller+stahl
GANZ SCHÖN KREATIV

AUSTERMANN®
fashion & style

CITY SILVER

ERHOLUNG NATUR.ZEIT

WOLLE MIT BERUHIGENDEN EIGENSCHAFTEN

Fernweh. Relaxen. Seele baumeln lassen.

Zeit zum Genießen steht nun an erster Stelle. Mit unseren innovativen Funktionsfasern unterstreichen Sie Ihre traumhaften Frühjahr-/ Sommerkreationen.

Die Natürlichkeit unserer Wollgarne fasziniert nicht nur, sie unterstreicht auch die Leichtigkeit und das Wohlfühlen beim Tragen.

**Bio-Handstrickgarne
von Schoeller Süssen.**

Bio Cotton

JETZT NEU!

Ausgesuchte Rohstoffe,
eine umweltgerechte,
sorgfältige Produktion.
Qualität im Einklang mit
der Natur.

**Sicher, fair &
kontrolliert!**



organic
CU 845890

schoeller+stahl
GANZ SCHÖN KREATIV

Art.-Nr.840026