

Maschen-

STYLE

Deutschland € 5,00 | Österreich € 5,80 | BeNeLux € 5,90 | Schweiz SFR 10,00 | Italien € 5,90 | Frankreich € 6,10
Estland € 6,10 | Tschechien Kč 134 | Slowakei € 5,90 | Slowenien € 5,80 | Ungarn Ft 1870

Märchenhaft schön:
orientalische Musterhits
in den Größen 36–50

AUSTERMANN®
fashion & style

schoeller+stahl
GANZ SCHÖN KREATIV



Trendfarben blau und weiß:
Klassiker, Maritimes
und College-Stil

Trend Bohème:
Gehäkelte
Verwandlungskünstler



Strickmode **im Citychic**





Liebe Leserin,

Maschenmode selber anfertigen kann so entspannend sein und hat noch einen Riesenvorteil. Man kann sich mit Garn, Maschen und Mustern schon in die neue Saison versetzen, bevor sie angefangen hat. Also, stricken oder häkeln Sie sich schon jetzt in den nächsten Frühling oder Sommer! Die neuesten Trends für leichte Maschenmode, die modisch und zugleich tragbar ist, haben wir für Sie in dieser Zeitschrift zusammengestellt. Aus sechs Modethemen, die in Stil, Muster und Farbe für jeden etwas bereit hält, können Sie wählen. Lassen Sie sich inspirieren und suchen Sie Ihr Lieblingsmodell aus. Schließlich muss das gute Stück noch mit Freude angefertigt werden, damit es bereit zum Anziehen ist, wenn der Frühling endlich da ist.

Viel Spaß beim Auswählen, Nacharbeiten und Tragen der neuen Maschenmode wünscht Ihnen

Ihre Redaktion

Konzept: Käte Stödter
 Modellentwurf: Käte Stödter, Johanna Schwarz, Laila Wagner für Designstudio Schoeller und Stahl und Austermann
 Anleitungen und Zeichnungen: Martina Zeller
 Photographie: Jens Peter Baser
 Art Direction: Christin Sengbusch
 Styling: Anja Hamann
 Hair & MakeUp: Armin Vogl/Laura Laszek
 Assistenz: Fabio Baser

INHALT

WEST COAST

Easy Living mit Sommermode in Maschenoptik **4-11**

EDELWEISS

Weiß in feinen Nuancen als Modethema **12-19**

ON THE ROAD

Tragbare Citymode in sanften Naturtönen **20-29**

FOREVER YOUNG

Maschenmode im maritimen Look ist Trend **30-35**

MARRAKESCH

Genießen Sie Maschen im orientalischen Stil **36-45**

HIMMELBLAU

Wie das Blau eines wolkenlosen Himmels **46-50**

ANLEITUNGSTEIL

Im Anleitungsteil finden Sie **Maßtabellen, Abkürzungen, Bezugsquellen, Impressum**



West Coast

EASY LIVING MIT SOMMERMODE
IN MASCHENOPTIK FÜR JEDE
GELEGENHEIT BIETEN WIR IHNEN
AUF DEN NÄCHSTEN SEITEN.



Unser Tipp! Dieses Modell kann als Kleid und als Maxirock getragen werden.



 Modell 1
Maxirock/Kleid
Größe 36, 38/40, 42
Garn: Limone



Modell 2
Tunika
Größe 36, 38/40,
42, 44/46
Garn: Limone

West Coast

**GARANTIE FÜR
URLAUSFEELING
UND FREIZEIT-
VERGNÜGEN.
HIER IST RELAXEN
IN WEICHEN
MASCHEN
ANGESAGT.**



Modell 3
Tunika
Größe 36/38, 44/46
Garn: Ajman oder Josy



West Coast

GEHEN SIE UNS
INS NETZ! DIE
TRANSPARENZ
IST SEHR SOM-
MERLICH-LEICHT
UND LÄSST
INTERESSANTE
DURCHBLICKE ZU.



Modell 4
Größe 36,
38/40, 42
Garn: Marrakesch



Modell 5
Häkeltop
Größe 38-42
Garn: Marrakesch





Modell 6
Jacke
Größe 36,
38/40, 42
Garn: Limone,
Häkelspaß



Modell 7
Bolero
Größe 36/38, 40/42
Garn: Satin Cotton

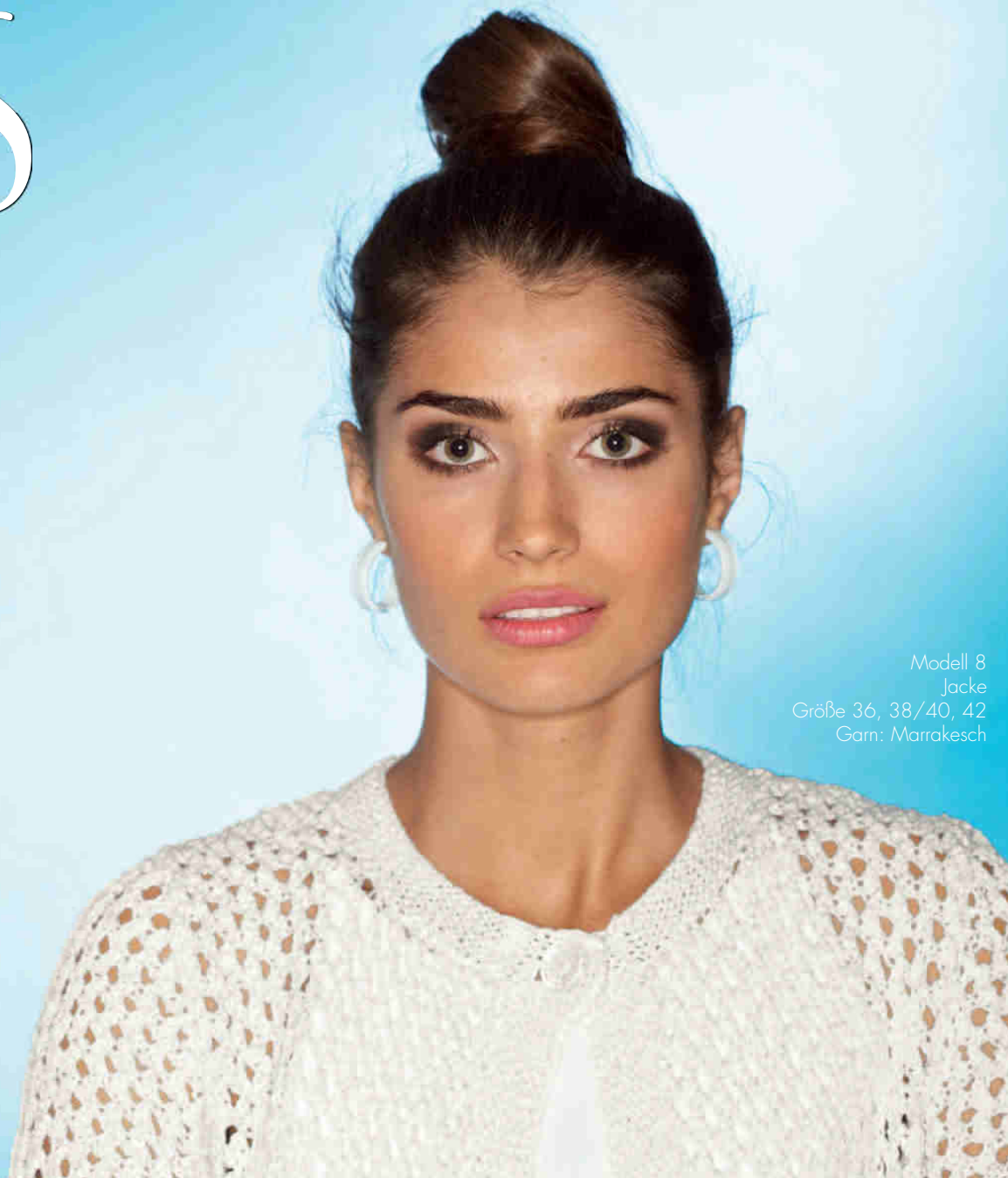
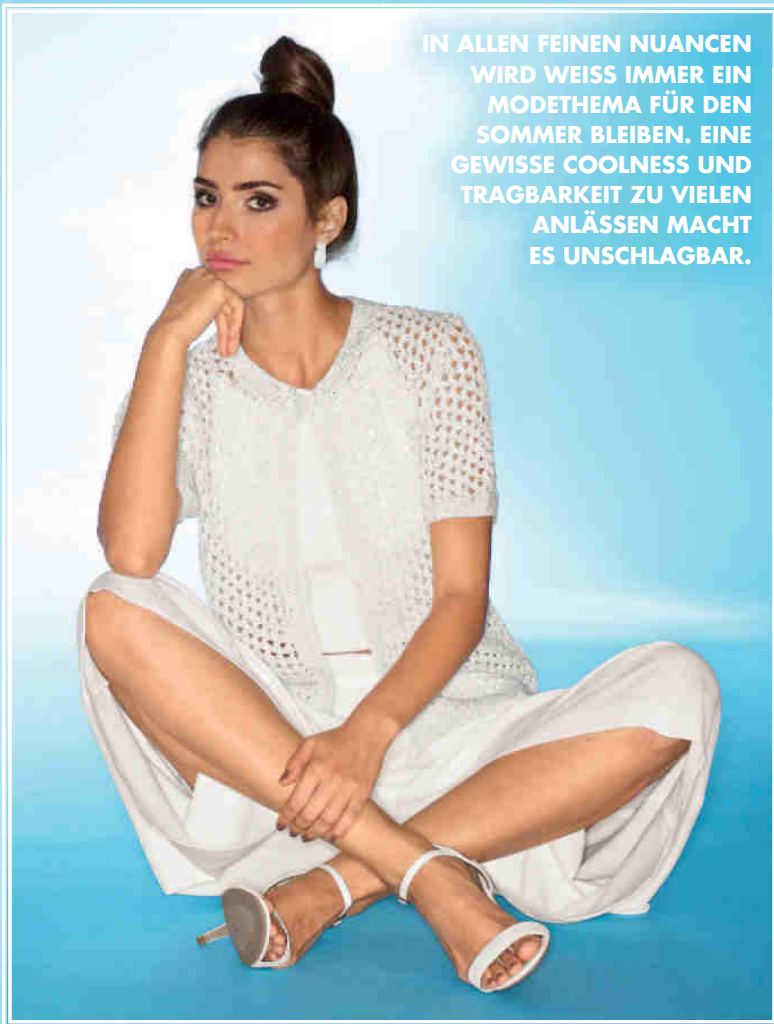


West Coast

LASSEN SIE DAS KALIFORNIA-FEELING ZU!

EDELWEISS

IN ALLEN FEINEN NUANCEN
WIRD WEISS IMMER EIN
MODETHEMA FÜR DEN
SOMMER BLEIBEN. EINE
GEWISSE COOLNESS UND
TRAGBARKEIT ZU VIELEN
ANLÄSSEN MACHT
ES UNSCHLAGBAR.



Modell 8
Jacke
Größe 36, 38/40, 42
Garn: Marrakesch

EDELWEISS

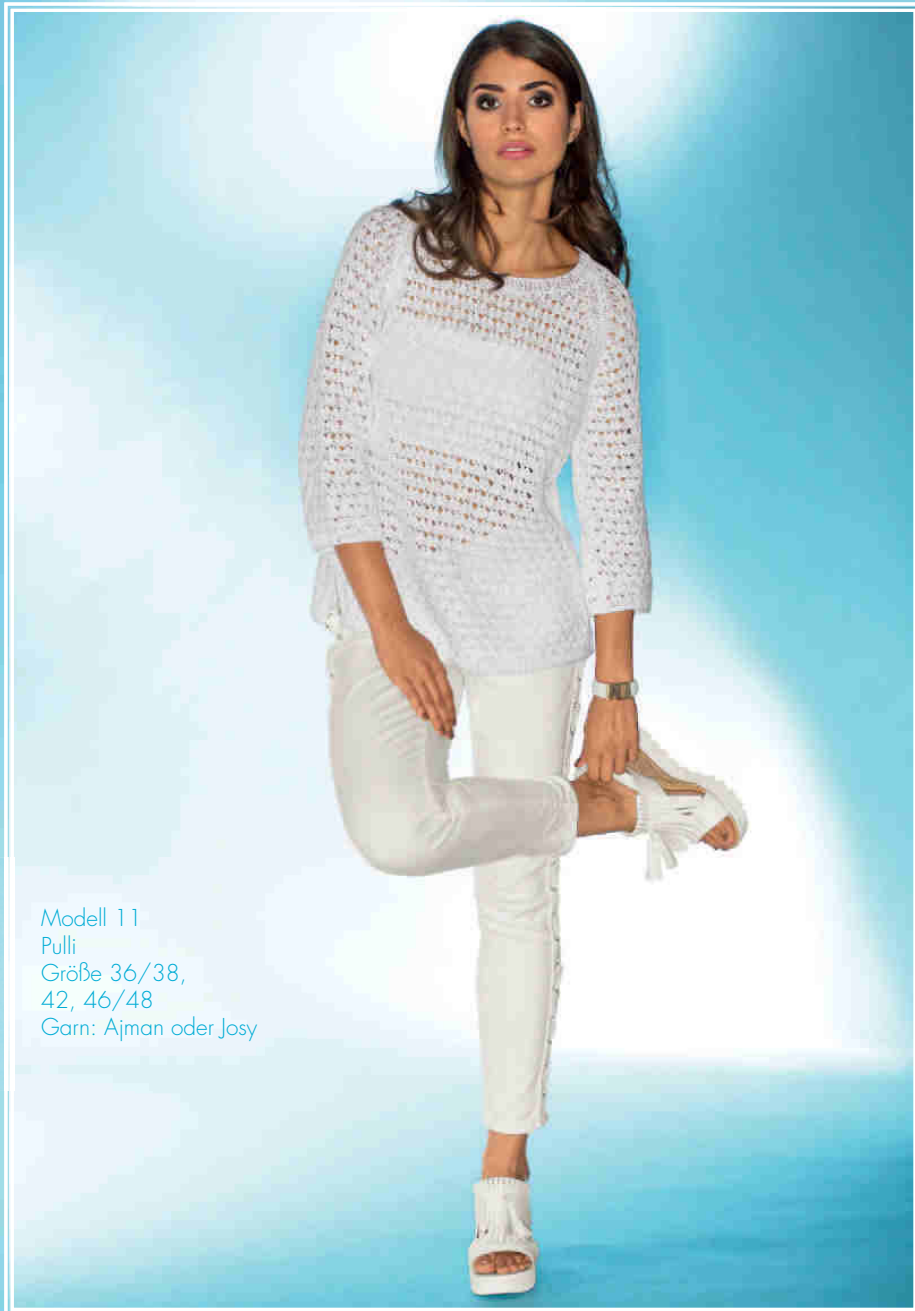
**WEISS IST WUNDERBAR!
MIT SCHMEICHELGARNEN,
NEUEN MUSTERN UND
RAFFINIERTEN SCHNITTFORMEN
ÜBERZEUGEN WIR AKTUELL.**



Modell 9
Häkelpulli
Größe 36/38, 40/42,
44/46, 48/50
Garn: Bahia



Modell 10
Häkелjacke
Größe 36, 38/40, 42
Garn: Limone oder Hit



Modell 11
 Pulli
 Größe 36/38,
 42, 46/48
 Garn: Ajman oder Josy

EDELWEISS

**IM WEISSEN WUNDERLAND
 SIND SIE MIT MASCHEN-
 MODELLEN IN FLÄCHIG-TRAN-
 SPARENTEN MUSTERN MODISCH
 TOPAKTUELL UNTERWEGS.**



Modell 12
 Jacke
 Größe 36, 38/40,
 42, 44/46, 48
 Garn: Soft Cotton

EDELWEISS

**WÄHLEN SIE WEISS FÜR PULLIS,
JACKEN ODER SCHALS ALS
ACCESSOIRES, DANN LIEGEN SIE
IN DER NÄCHSTEN SAISON
MODISCH RICHTIG.**

Modell 13
Jacke
Größe 36/38,
42, 46/48
Garn: Satin Cotton



Modell 14
Schal
Größe: ca. 19 x 180 cm
Garn: Marrakesch

Modell 15
Schal
Größe:
ca 10 x 180 cm
Garn: Bahia



mein-wollstudio.de
Stricken-Häkeln-Basteln

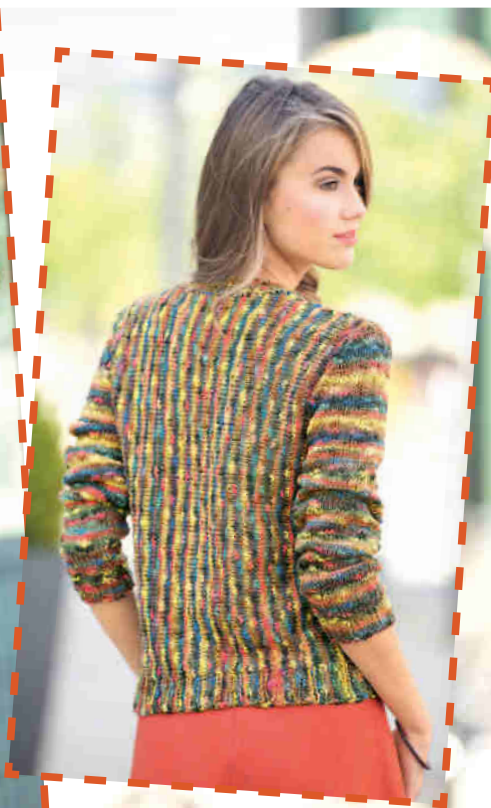


Modell 16

Jacke

Größe 36/38,
40/42, 44/46,
48/50

Garn: Mystica



Tragbare Citymode in sanften
Naturtönen mit liebevoll
erdachten Details überzeugt hier
ganz selbstverständlich.

Modell 17

Jacke

Größe 36, 38/40,
42, 44/46, 48

Garn: Limone



ON THE ROAD



Über kurz oder lang –
lässige Schnittformen lassen
Varianten zu, die bequem
und chic zugleich sind.

ON THE ROAD



Modell 18
Lange Weste
Größe 36-40,
42-46
Garn: Sammie



Modell 19
Jacke
Größe 36/38,
40/42, 44/46,
48/50
Garn: Mystica

5€ -Gutschein

Ihr Gutschein-Code:
(gültig bis 30.6.2017)

hTst48i

Einlösen bei www.bastelundhobbykiste.de
martinas bastel- & hobbykiste,
Zum Grund 9, 35796 Blessenbach
Je Bestellung ist nur ein Gutschein einlösbar.
Auf Bücher und preisgebundene Ware ist der
Gutschein nicht anrechenbar. Gültig ab einem
Bestellwert von 30 €. Keine Barauszahlung möglich.

**martinas
bastel- und
hobbykiste**

**wolle, ideen
und mehr!**



DORTEX
FÜR TEXTILIEN MIT PERSONALITÄT

**Mach Dir Dein
eigenes Label**

Online
entwerfen
und
bestellen.

www.dortex.de

nähverrückt

Zeitschriften zum
Thema **NÄHEN** unter
shop.oz-verlag.de

Wolle
100 Jahre

Tel. 0 61 51 / 37 26 80
Fax 0 61 51 / 35 16 65
www.woll-bachmann.com
email:
info@woll-bachmann.com

Woll-Bachmann

Stricken - Häkeln - Sticken - Knüpfen - Basteln - Nähen



Junghans-Wolle

www.junghanswolle.de

Telefon: 0241-109 271

ON THE ROAD

Experimentieren Sie! In aufeinander abgestimmten Farben lassen sich Pullis und Mütze beliebig kombinieren.



Modell 21
Mütze
Größe: ca. 54-56 cm
Kopfumfang
Garn: Satin Cotton



Modell 20
Pulli
Größe: 36, 38/40,
42, 44/46
Garn: Estra

Modell 22
Pulli
Größe: 36/38,
40/42, 44/46,
48/50
Garn: Mystica



Modell 23

Jacke

Größe 36, 38/40,
42, 44/46, 48

Garn: Satin Cotton

*Hier gilt: Natur pur!
So werden Jacke und
Weste zu Basics, die in
Ihrer Grundgarderobe
zu täglichen Begleitern
werden können.*

ON THE ROAD

Modell 24

Weste

Größe 36/38,
40, 42/44

Garn: Soft Cotton



Modell 25

Weste

Größe 36/38,

40, 42/44,

46, 48/50

Garn: Satin Cotton



Modell 26

Jacke

Größe 38/40,

42/44, 46/48

Garn: Éstra

Modisch unterwegs mit Maschen, das ist die Richtung für Strick, der alltags- tauglich und nach Wunsch zu vielen Outfits tragbar ist.

ON THE ROAD

MASCHENMODE IM
MARITIMEN STIL IST EIN
TREND, DER IHNEN JEDEN
SOMMER WIEDER CHIC
UND NEU INTERPRETIERT
BEGEGNEN WIRD.



Modell 27
Pulli
Größe 36,
38/40, 42
Garn: Josy
oder Ajman

Modell 28
Armreifen
Größe: ca.
23 cm Umfang
Garn: Limone



DER RINGEL-LOOK
BLEIBT IMMER JUNG
UND WIRKT FRISCH.
KLASSISCH KOMBI-
NIERT WIRD ER IN
BLAU-WEISS-ROT
KOMPLETT.



Modell 29
Jacke
Größe 36,
38/40, 42
Garn: Step



Modell 30
Größe 36,
38/40, 42
Garn: Bahia

ACHTUNG ACCESSOIRES!
MÜTZE IM MATROSENSTIL,
ETUI FÜR DIE SONNENBRILLE
UND GERÄUMIGE TASCHE
FÜR UNTERWEGS – SO
LÄSST SICH FLANIEREN.



Modell 31
Jacke
Größe 36,
38/40, 42
Garn: Soft Cotton

Modell 32
Pulli
Größe 36/38,
40/42, 44/46
Garn: Josy
oder Ajman

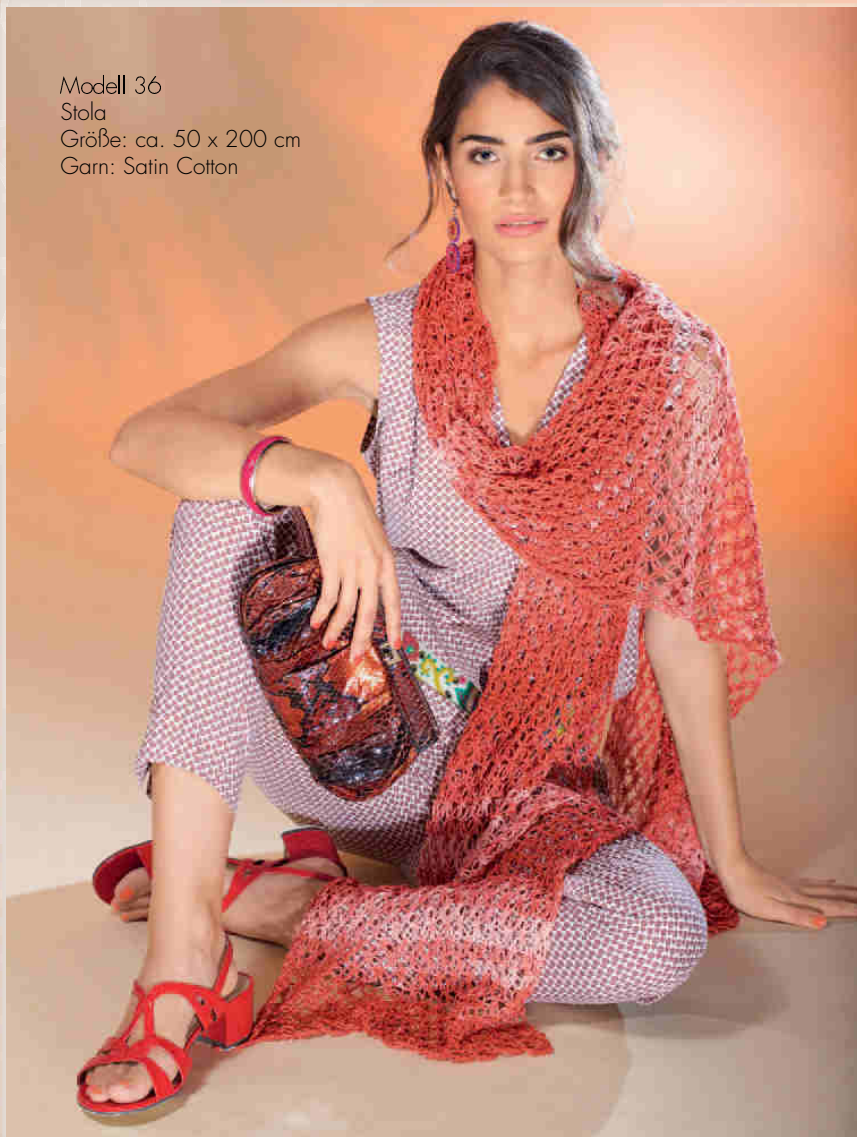
Modell 33
Mütze
Größe: ca.
54-56 cm
Kopfumfang
Garn: Josy

Modell 34
Brillenetui
Größe: ca.
7 x 15 cm
Garn: Pantino

Modell 35
Tasche
Größe: ca.
40 x 25 cm
Garn: Pantino



Modell 36
Stola
Größe: ca. 50 x 200 cm
Garn: Satin Cotton



Marrakesch

Modell 37
Jacke
Größe 36/38,
40/42, 44/46,
48/50
Garn: Estra



GENIEßEN SIE
MASCHEN IM
ORIENTALISCHEN
STIL UND SCHÖPFEN
SIE AUS DEM
FEUERWERK DER
FARBEN IN
GEWÜRZTÖNEN.



Modell 38
Schal
Größe: ca. 30 x 200 cm
Garn: Marrakesch

Marrakesch

ROMANTISCH-VERSPIELT
ODER AUCH LINEAR-
SCHLICHT, GANZ NACH
IHREN VORLIEBEN
KÖNNEN SIE WÄHLEN.



Modell 39
Pulli
Größe 36/38, 40/42, 44/46
Garn: Satin Cotton

Modell 40
Jacke
Größe 36,
38/40, 42
Garn: Algarve



Marrakesch

MUSTER SIND EIN
MUSS IN DIESER STIL-
RICHTUNG. FLÄCHIG
ODER ALS STREIFEN
LASSEN SIE DIE
MASCHEN ÜBERAUS
DEKORATIV WIRKEN.

Modell 41
Kleid
Größe 36,
38/40, 42
Garn: Bahia



FÜR EINEN HAUCH
ORIENT GENÜGT ZU
SCHLICHTEN MASCHEN-
MODELLEN SCHON EIN
FARBENFROHES TUCH
ODER EINE WEITE HOSE
AUS DRUCKSTOFF.



Modell 42
Jacke
Größe 36/38,
40, 42/44
Garn: Sammie

Modell 43
Jacke
Größe 36, 38/40, 42
Garn: Marrakesch



Marrakesch



Modell 44
Jacke
Größe 36, 38/40, 42
Garn: Mystica



Marrakesch

Modell 45
Kaftan
Größe 36/38,
40/42, 44/46
Garn: Estra



SCHWELGEN SIE IN FARBEN!
GARN IN GELB- UND
ORANGETÖNEN IN VIELEN
NUANCEN UND COLORGARNE
MACHEN ES MÖGLICH.



Modell 46
Pulli
Größe 36/38,
40/42, 44/46
Garn: Algarve

Himmelblau

**DAS BLAU EINES WOLKENLOSEN HIMMELS MACHT GUTE LAUNE. DESHALB HABEN
WIR BEWUSST FÜR SOMMERLICHE MASCHENMODE DIESE FARBE GEWÄHLT.**



Modell 47
Pulli
Größe 36/38,
40/42, 44/46
Garn: Josy

HIMMELBLAU

TON IN TON SIEHT DOCH TOLL AUS! OB IM ÜPPIGEN LAGENLOOK ODER ZUM SUPER-MINI, HELLBLAU GEHT IMMER.



Modell 51
Loop
Größe: ca.
130 cm Umfang
Garn: Sammie



Modell 50
Pulli
Größe
36/38, 40,
42/44
Garn: Sammie



Modell 49
Jacke
Größe 38/40,
42, 44, 46/48
Garn: Josy



HIMMELBLAU

WIE BEI LEICHTER BEWÖLKUNG MISCHEN SICH HIER WEISSE NUANCEN INS BLAU.
MELIERTES GARN UND GARN MIT FARBVERLAUF MACHT DIESE EFFEKTE MÖGLICH.

Modell 52
Kimono-Jacke
Größe 36/38, 40/42,
44/46, 48/50
Garn: Satin Cotton



Trendgarne für die nächste Saison!

Die Neu-
heiten von
Schoeller+Stahl
und Austermann
überzeugen
innovativ mit:

- weichem Griff
- interessanten
Strukturen
- kühlem
Tragegefühl
- umfangreichen
Farbpaletten

schoeller+stahl
GANZ SCHÖN KREATIV **JOSY**

Die Qualität **Josy** ist ein Standardgarn in klassischer Mischung Baumwolle/Polyacryl (HB). Dadurch ist es leicht, **voluminös** und hat einen angenehmen **weichen Griff**. Die **große Farbauswahl** und die Eignung für **alle Muster** macht das Garn zu einem **universellen Allrounder**.



schoeller+stahl
GANZ SCHÖN KREATIV **LOLLIPOP**



Sommerlich-bunt wird es mit **Lollipop** als **Multicolor-Effektgarn**. Es ist ein Garn mit schöner **Bändchenstruktur**. Die Garnstärke garantiert schnellen **Strick-erfolg** und es lässt sich auch super **häkeln**.

Aus **10 sommerlichen Farbkombinationen** kann gewählt werden.

AUSTERMANN® **MARRAKESCH**
fashion & style

Als sommerliches **Effektgarn** glitzert es elegant durch den Besatz mit feinen **Pailletten**. **Marrakesch** ist ein kühl fließendes Viskosegarn – ideal für den Sommer. Ob glatt verstrickt oder mit schönen Ajourmustern, ein **Glamouröser Look** ist garantiert.



schoeller+stahl
GANZ SCHÖN KREATIV **SATIN COTTON**



Als **feines Bändchen** mit lockerer Struktur ist **Satin Cotton** für alle Muster gut geeignet. Es besteht aus 100 % mercerisierter **Baumwolle** und hat einen sommerlich kühlen Griff. Die Farbpalette besteht aus **5 Basic-Unifarben** und **8 Ton in Ton Druckfarben**.

AUSTERMANN® **MYSTICA**
fashion & style

Das Effektgarn **Mystica** mit hohem Baumwollanteil hat eine **innovative Garnkonstruktion**. Der besonders weiche, **kaschmirartige Griff** und die harmonischen **Multicolordruckfarben** machen es zum idealen Garn für die Übergangszeit.



Frische Brise für neue Strickideen!

schoeller+stahl
GANZ SCHÖN KREATIV



AUSTERMANN®
fashion & style