

PELA



Art.-Nr. 28 0238 · quality-no.

69 % Polyacryl

acrylic · acrylique · acrilica · acryl · polyakryl · akryyli
Полиакрил

17 % Wolle

wool · laine · lana · uld · ull
lana · vlna · villa · Μαλλί

14 % Polyamid

nylon · polyamide · poliammidica · poliamida
polyamidi · Полиамид



ca. 105 m
150-g-Knäuel

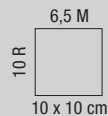


5 x 150 g/750-g-Polybeutel · poly bag



- Modell vor dem Waschen in einen Wäschebeutel geben
- Place in washing bag before washing in the machine
- Pour protéger le modèle pendant le lavage, le mettre dans un filet à linge

(ca. 0,7 x 1,2 m)
= ca. 100 g



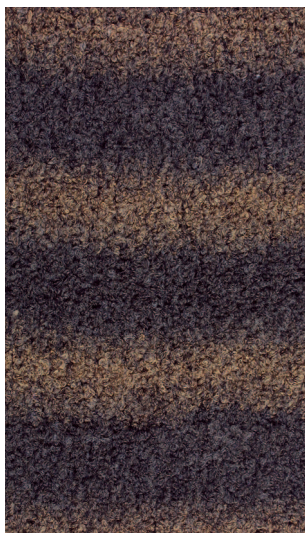
	38/M		128/XXS
	300g		150g
	450g		300g

6-Kilo-Sortierung

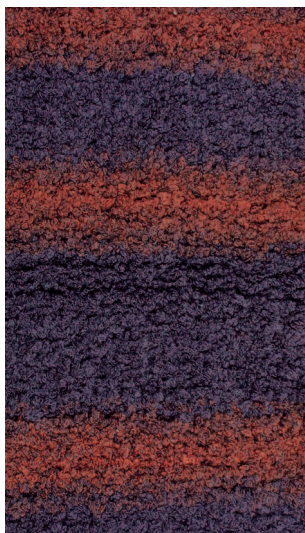
beige
01



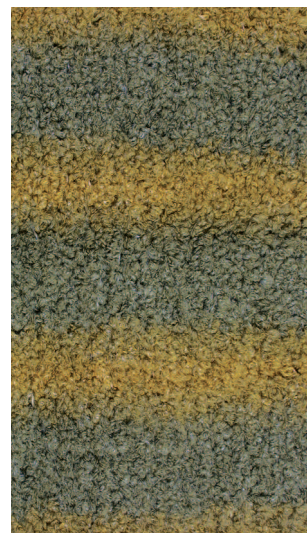
braun
02



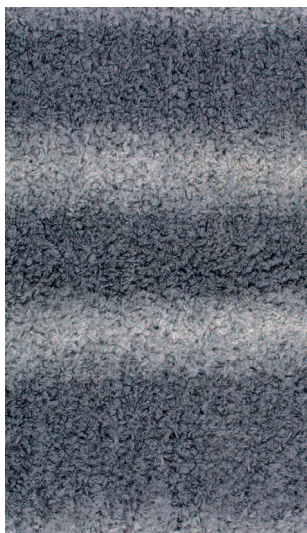
rot
03



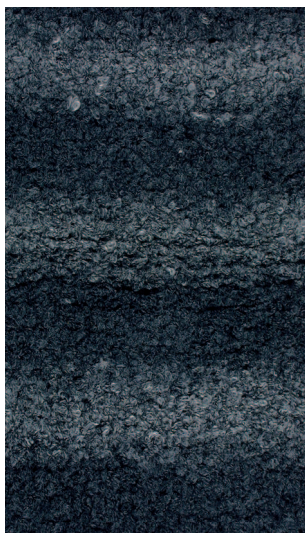
messing
04



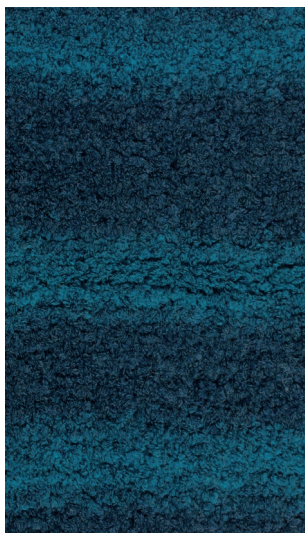
marmor
05



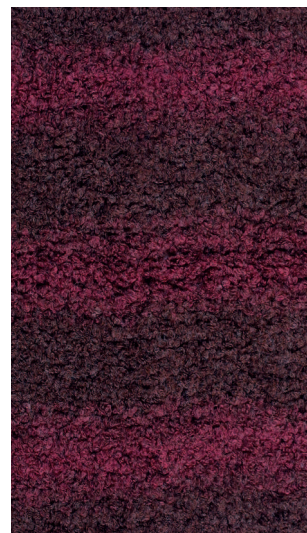
granit
06



patrol
07



beere
08



schoeller+stahl
GANZ SCHÖN KREATIV

SCHOELLER ESSLINGER

Schoeller Süssen GmbH · Postfach 1160 · D-73073 Süssen · Telefon +49/71 62/9 30 50-0 · Fax +49/71 62/9 30 50-10 · www.schoeller-und-stahl.de

Druckfehler und Irrtümer vorbehalten. Drucktechnisch bedingte Farbunterschiede sind nicht ganz auszuschließen.

