

# ANYA



Art.-Nr. 28 0150 · quality-no.

### 92% Polyacryl

acrylic · acrylique · acrilica  
acryl · polyakryl · akryyli  
Πολιακρίλ . Πολυακρυλικό

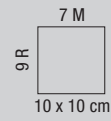
### 8 % Polyester

poliester · poliéster · polyesteri  
Πολυεστέρ . Πολυεστέρας



ca. 65 m  
200-g-Strang

5 x 200 g/1-kg-Polybeutel · poly bag



(ca. 18 cm Ø)  
= ca. 200 g

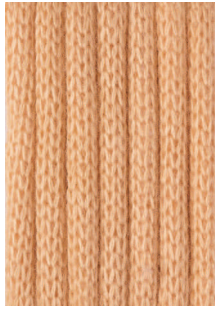


= ca. 600 – 800 g

gelb  
02



mango  
03



koralle  
04



taupe  
05



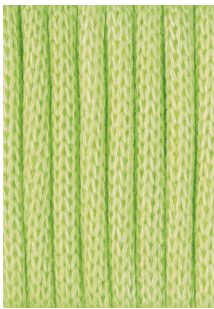
leinen  
06



natur  
10



gift  
07



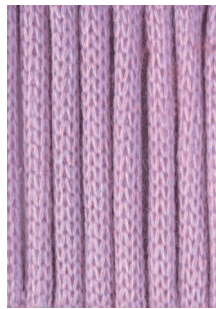
türkis  
08



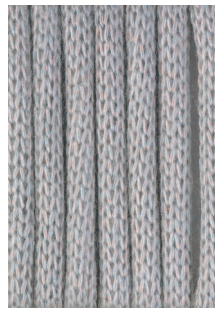
azur  
09



malve  
11



grau  
12



weiß  
01



Griffmuster

- Für Taschen, Körbe und dekorative Accessoires
  - For bags, baskets and decorative accessories
  - Pour sacs, paniers et accessoires décoratifs
- Häkeln, Makramee, Knüpfen, Wickeln und vieles mehr
  - Crochet, macrame, knotting, wrapping, and much more
  - Crocheter, macramé, nouer, bobiner et plus encore
- Formstabil und beständig
  - Dimensionally stable and resistant
  - Indéformable et résistant
- Anleitung für eine Tasche auf der Rückseite der Banderole
  - Instructions for one bag on the back of the label
  - Instruction pour un sac sur l'envers de la banderolle



**schoeller+stahl**  
GANZ SCHÖN KREATIV

SCHOELLER + ESSLINGER

