

**AUSTERMANN**Quality Yarns by **schoeller**

Modell 22045 Damen-Pullover

Für Größe 36/38 = Zahlen vor der Klammer, für Größe 40/42 = 1. Zahl in der Klammer, für Größe 44/46 = 2. Zahl in der Klammer, für Größe 48/50 = 3. Zahl in der Klammer, Größe 52/54 = Zahlen hinter der Klammer. Ist nur eine Angabe gemacht, so gilt diese für alle Größen.

Qualität	Farbe	36/38	40/42	44/46	48/50	52/54
Season Alpaca 29% Baumwolle, 25% Alpaka (Baby), 26% Polyamid, 20% Wolle (Merino) LL = ca. 120 m / 50 g	04 jade	450 g 9 Knäuel	500 g 10 Knäuel	550 g 11 Knäuel	600 g 12 Knäuel	650 g 13 Knäuel

Nadeln: Stricknadeln 4,5 u. 5,5 mm, kurze Rundstricknadel 5,5 mm von addi

Bundmuster:

kraus re (Hin- u. Rückr. re M str.) mit NS 4,5

Maschenprobe genau einhalten! (Falls notwendig, Nd. wechseln)

Grundmuster: (Maschenprobe 18 M u. 26 R = 10 x 10 cm)

gl. re (in Reihen: Hinr re M, Rückr. li M; in Runden: alle M re str.) mit NS 5,5

Arbeitsanleitung:

Das Rückenteil ist 6 cm länger als das Vorderteil.

Rückenteil:

92 (102/112/122) 132 M mit NS 4,5 anschl. u. 3 R im Bundm. str. Weiter mit NS 5,5 im Grundm. arb., jedoch für die angestrickte Schlitzblende beids. RM u. 2 M kraus re weiter str. Nach 18 cm ab Anschlag über alle M im Grundm. weiter arb. Für die sertl. Schrägung in jed. folg. 6. R ab Bund beids. 7 x 1 M u. danach in jed. folg. 4. R beids. 2 x 1 M rechts verschränkt aus dem Querfaden neben der RM zun. = 110 (120/130/140) 150 M.

Für die Schulterschrägung nach 58 (59/60/61) 62 cm ab Anschlag beids. 3 (3/4/5) 6 M abk. u. in jed. folg. 2. R noch beids. 6 x 3 M u. 4 x 4 M (1 x 3 M u. 9 x 4 M / 7 x 4 M u. 3 x 5 M / 7 x 5 M u. 3 x 4 M) 1 x 6 M u. 9 x 5 M abk. Nach 66 (67/68/69) 70 cm ab Anschlag die restl. 36 M abk.

Vorderteil:

Wie das RT beginnen, jedoch nach 12 cm ab Anschlag die Schlitzblende beenden u. über alle M im Grundm. weiter arb.

Für den Halsausschnitt nach 50 (51/52/53) 54 cm ab Anschlag die mittl. 16 M abk. u. beide Seiten getrennt beenden. Für die Ausschnitttrundung in jeder folg. 2. R am inneren Rand jeweils 1 x 3 M u. 1 x 2 M abk. Danach noch 5 x 1 M abn.

Gleichzeitig die Schulterschrägung nach 52 (53/54/55) 56 cm ab Anschlag am äußeren Rand wie beim RT arb.

Gesamtlänge 60 (61/62/63) 64 cm

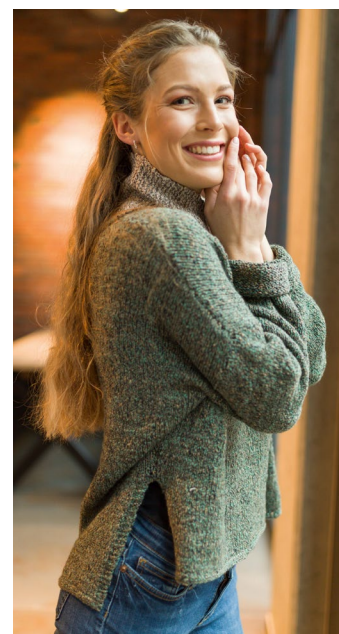
Ärmel:

46 M mit NS 5,5 anschl. u. im Grundm. arb.

Für die sertl. Ärmelschrägung in jed. folg. 10. R ab Anschlag beids. 10 x 1 M (in jed. folg. 12. R ab Anschlag beids. 5 x 1 M u. danach in jed. folg. 8. R noch beids. 7 x 1 M / in jed. folg. 8. R ab Anschlag beids. 7 x 1 M u. danach in jed. folg. 6. R noch beids. 7 x 1 M / in jed. folg. 6. R ab Anschlag beids. 16 x 1 M) in jed. folg. 6. R ab Anschlag beids. 9 x 1 M u. danach in jed. folg. 4. R noch beids. 9 x 1 M zun. = 66 (70/74/78) 82 M. Nach 45 (43/41/39) 37 cm ab Anschlag die M abk. 2. Ärmel ebenso str.

Fertigstellung:

Teile lt. Schnitt anfeuchten, spannen u. trocknen lassen. Schulternähte im Matratzenstich schließen. Für den Armausschnitt beids. ab Schulternaht 19 (20/21/22) 23 cm abmessen u. jeweils eine Markierung anbringen. Die Ärmel leicht gedehnt zwischen den Markierungen annähen. Die Seitennähte im Matratzenstich schließen, dabei für den Schlitz am Vorderteil 12 cm ab unterer Kante offenlassen.



© Schoeller Handstrickgarne GmbH

Alle Modelle, Zeichnungen und Bilder stehen unter Urheberschutz. Eine Verwendung, die über die private Nutzung hinausgeht, ist ohne Zustimmung der Schoeller Handstrickgarne GmbH nicht gestattet.

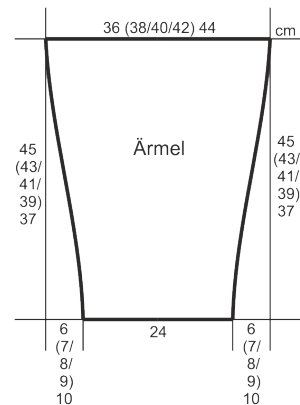
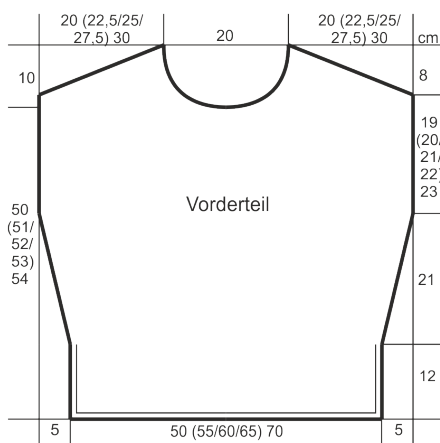
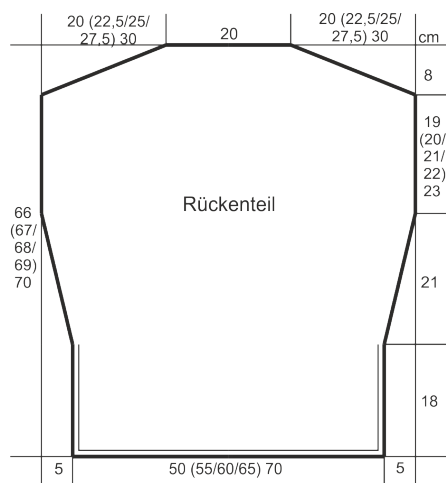
Schoeller Handstrickgarne GmbH · Postfach 2261 · D-65543 Limburg ·
Telefon +49/6431-503-0 · Fax +49/6431-503-155 · www.schoeller-wolle.de



AUSTERMANN

Quality Yarns by **schoeller**

Ärmelnähte im Matratzenstich schließen. Für die Halsblende aus dem Halsausschnitt mit NS 5,5 verteilt 95 M aufn. u. in Rd. im Grundm. arb. Nach 2 cm die M abk.



Alle Modelle, Zeichnungen und Bilder stehen unter Urheberschutz. Eine Verwendung, die über die private Nutzung hinausgeht, ist ohne Zustimmung der Schoeller Handstrickgarne GmbH nicht gestattet.

Schoeller Handstrickgarne GmbH · Postfach 2261 · D-65543 Limburg ·
Telefon +49/6431-503-0 · Fax +49/6431-503-155 · www.schoeller-wolle.de